



ESTADÍSTIQUES DE L'INVASSAT

Sinistralitat
laboral en la
Comunitat
Valenciana i
comparativa
amb la resta
d'Espanya

Gener-novembre 2024 /
Gener-novembre 2025

DADES DE SINISTRALITAT LABORAL EN LA
COMUNITAT VALENCIANA I COMPARATIVA
AMB LA RESTA D'ESPANYA I ALTRES
COMUNITATS AUTÒNOMES
GENER-NOVEMBRE 2024 / GENER-NOVEMBRE 2025



GENERALITAT
VALENCIANA

INVASSAT
Institut Valencià de
Seguretat i Salut en el Treball

Títol: *Dades de sinistralitat laboral en la Comunitat Valenciana i comparativa amb la resta d'Espanya i altres Comunitats Autònomes: gener – novembre 2024 / gener – novembre 2025.*

Autoria: Jorge Cervera Boada, José Ignacio Villarroya Bayarri y Miguel Poquet Peiró. Servei de Programes d'Actuació i Estadística.

Edició: gener 2026

Identificador: EA05-260101

Institut Valencià de Seguretat i Salut en el Treball (INVASSAT)
C/ València, 32. 46100 Burjassot
www.invassat.gva.es



**GENERALITAT
VALENCIANA**

INVASSAT
Institut Valencià de
Seguretat i Salut en el Treball

Fonts:

Ministeri de Treball i Economia Social, Estadístiques d'accidents de treball : avanç mensual. Ministeri d'Inclusió, Seguretat Social i Migracions, Malalties professionals (CEPROSS).

Presca de dades: 14.01.2026

Versió 01

Nota: Amb la finalitat de disposar d'una sèrie de dades prou representativa del període objecte d'anàlisi, aquesta publicació només s'elaborarà a partir de quan es dispose de les dades del període gener - agost de l'any en curs.

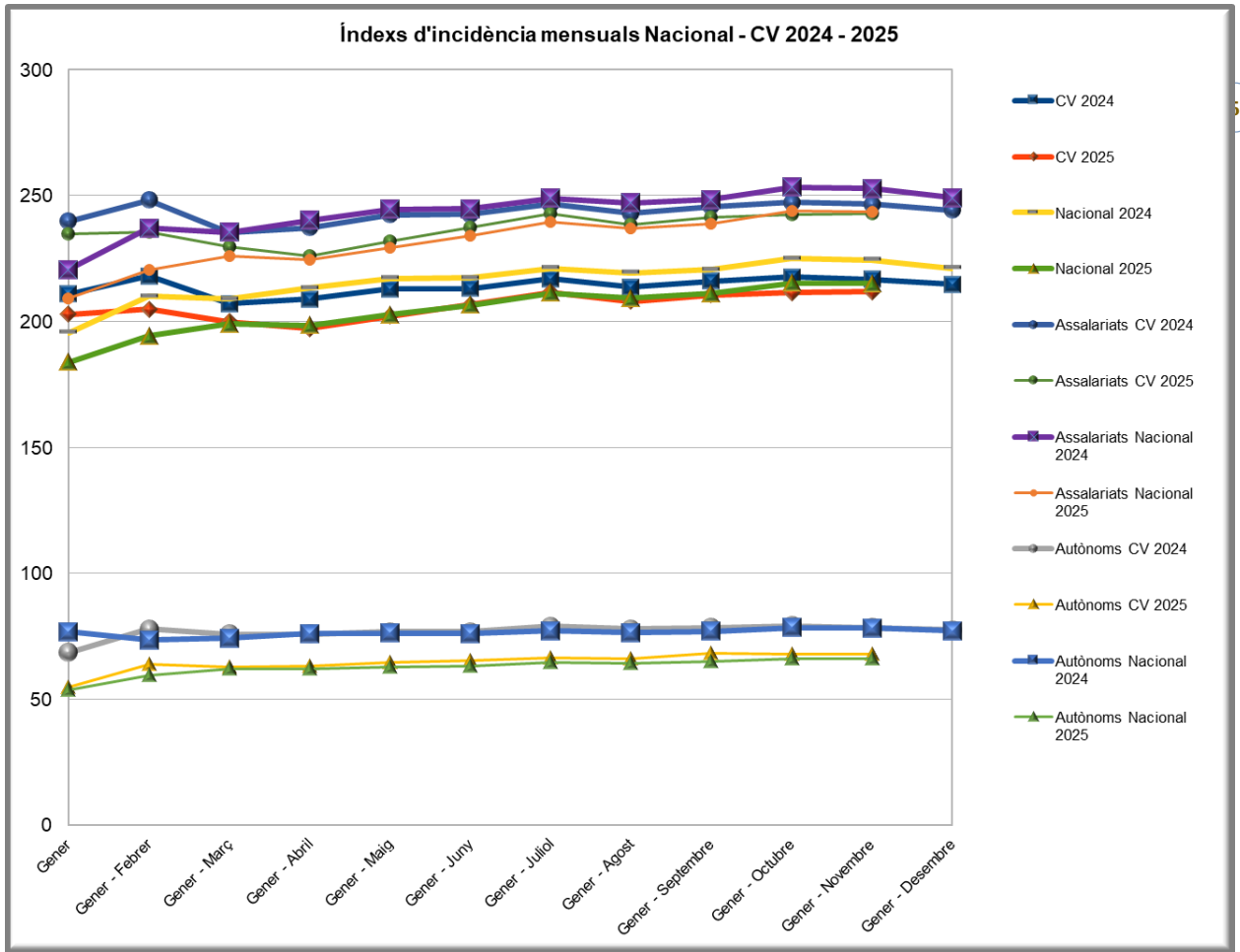
CONTINGUT

1. Accidents en jornada de treball i índexs d'incidència, segons data de baixa: Comunitat Valenciana i nacional.....	4
Comparativa de dades Nacionals (Espanya) i la Comunitat Valenciana de gener - novembre 2025 segons règim de cotització	5
2. Accidents en jornada de treball i índexs d'incidència, segons data de baixa: comunitats autònomes i nacional	7
Accidents totals.....	7
Accidents mortals	7
Índexs d'Incidència anuals del total d'accidents amb baixa en jornada de treball	8
Índexs d'incidència d'accidents greus amb baixa en jornada de treball	8
3. Malalties professionals comunicades i tancades amb baixa. Comunitats autònomes i nacional	9
Nombre de malalties professionals comunicades, distribuïdes per Comunitats Autònomes.....	9
Malalties professionals tancades com malaltia professional amb baixa, distribuïdes per Comunitats Autònomes	10
Mitjana mensual dels Índexs d'incidència dels comunicats de malalties professionals tancats amb baixa, distribuïts per Comunitats Autònomes	10
Malalties professionals comunicades i tancades amb baixa i sense baixa. Anys 2007-2024	11
Malalties professionals per gènere	11
4. AVANÇ D'ACCIDENTS DE TREBALL ACUMULATS PER DATA DE RECEPCIÓ PER L'AUTORITAT LABORAL DE LA COMUNITAT VALENCIANA.....	12

1. ACCIDENTS EN JORNADA DE TREBALL I ÍNDEXS D'INCIDÈNCIA, SEGONS DATA DE BAIXA: COMUNITAT VALENCIANA I NACIONAL

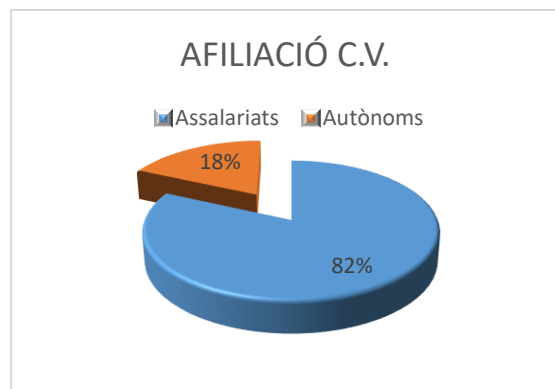
COMPARATIVA ACUMULADA GENER-NOVEMBRE 2024 / GENER-NOVEMBRE 2025		ESPANYA	COMUNITAT VALENCIANA
Població activa Persones treballadores afiliades	2024	20.342.215	2.082.007
	2025	20.769.895	2.142.099
	2025-2024	+2,1%	+2,9%
Accidents	2024	502.152	49.663
	2025	491.634	49.913
	2025-2024	-2,1%	+0,5%
Accidents mortals	2024	599	73
	2025	550	63
	2025-2024	-8,2%	-13,7%
Accidents greus	2024	3.486	337
	2025	3.435	348
	2025-2024	-1,5%	+3,3%
Índex d'incidència (Ii) del total d'accidents <i>Ii</i> mitjana mensual x 100.000	2024	224,4	216,8
	2025	215,2 (-4,1%)	211,8 (-2,3%)
La Comunitat Valenciana està per davall de la mitjana en un 1,6% respecte a l'Ii nacional			

COMPARATIVA DE DADES NACIONALS (ESPANYA) I LA COMUNITAT VALENCIANA DE GÈNER -
 NOVEMBRE 2025 SEGONS RÈGIM DE COTITZACIÓ

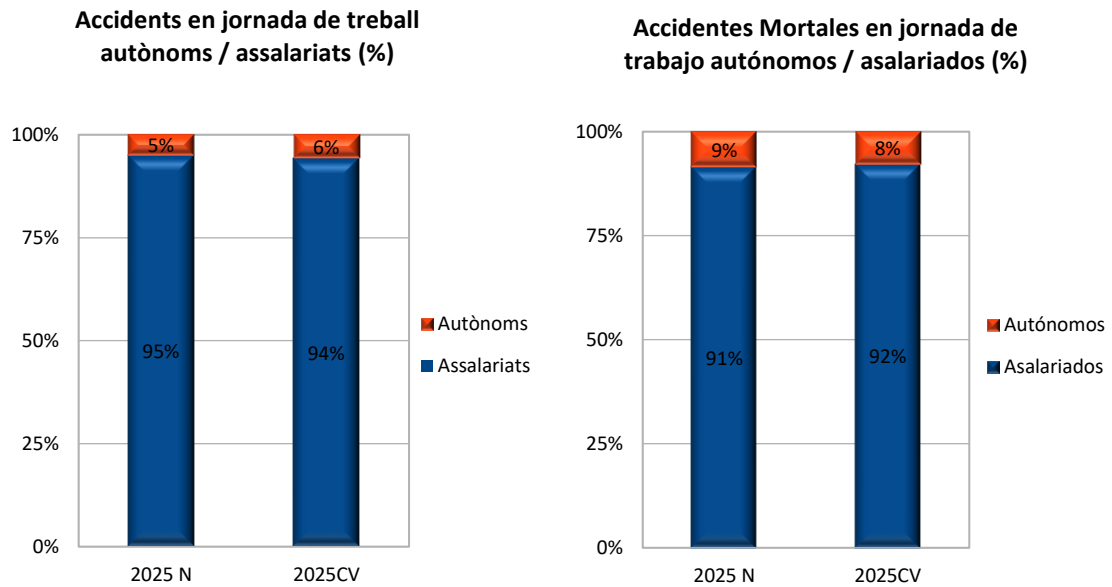


Resum d'evolució de l'Índex d'incidència mensual acumulat en la Comunitat Valenciana i a nivell Nacional (multiplicat per cent mil) segons règim de cotització

Distribució de l'afiliació



Accidents en jornada de treball i mortals, distribució percentual per règim de cotització

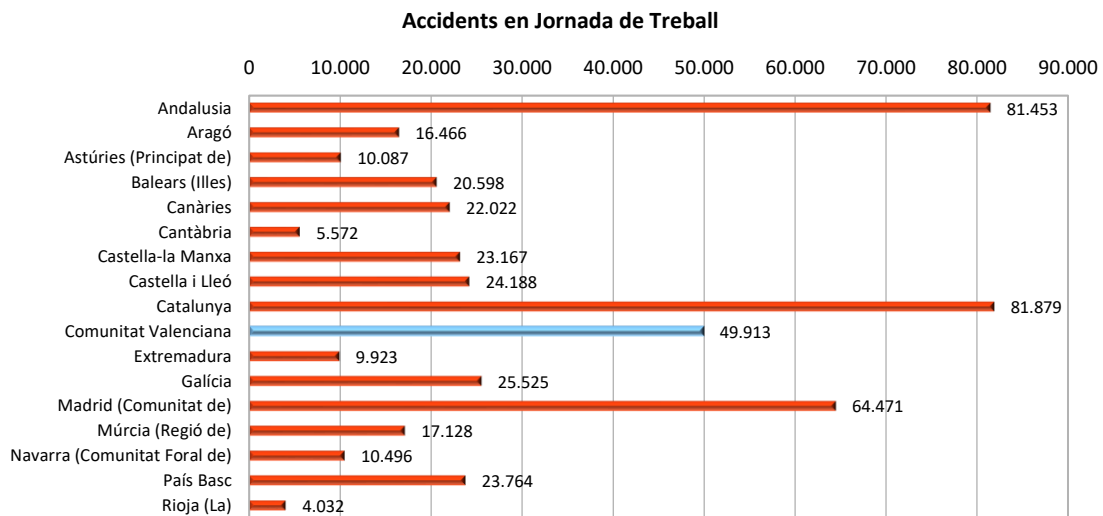


2. ACCIDENTS EN JORNADA DE TREBALL I ÍNDEXS D'INCIDÈNCIA, SEGONS DATA DE BAIXA: COMUNITATS AUTÒNOMES I NACIONAL

Acumulat gener-novembre de 2025.

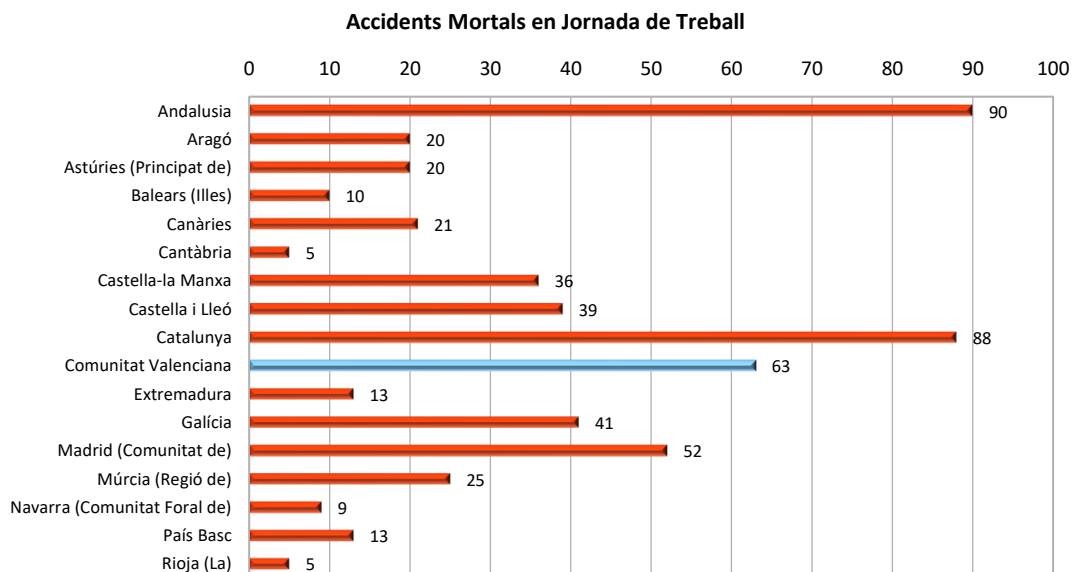
ACCIDENTS TOTALS

La Comunitat Valenciana està entre les quatre comunitats amb major nombre d'accidents.



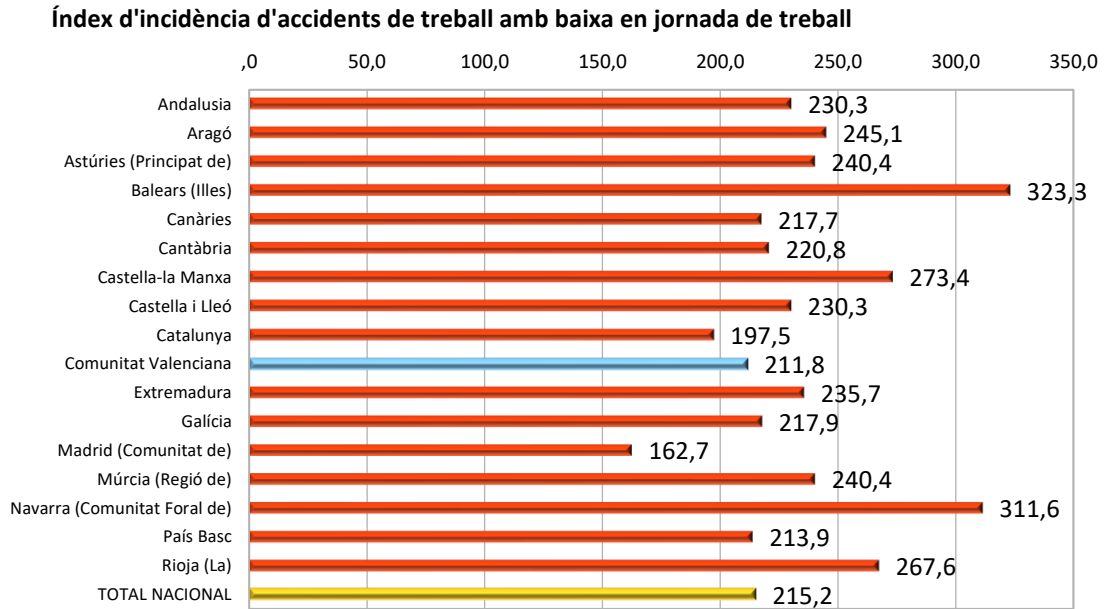
ACCIDENTS MORTALS

La Comunitat Valenciana figura entre les cinc comunitats amb major nombre d'accidents mortals.



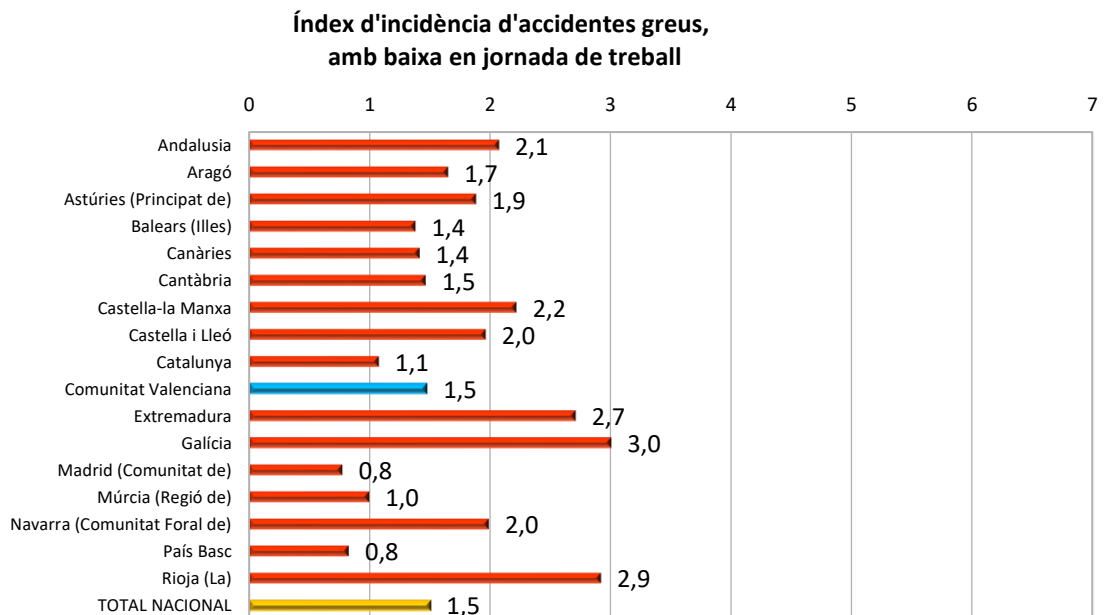
ÍNDEXS D'INCIDÈNCIA ANUALS DEL TOTAL D'ACCIDENTS AMB BAIXA EN JORNADA DE TREBALL

La Comunitat Valenciana (211,8) està per davall de l'índex d'incidència a nivell nacional (215,2)



ÍNDEXS D'INCIDÈNCIA D'ACCIDENTS GREUS AMB BAIXA EN JORNADA DE TREBALL

La Comunitat Valenciana (1,5) té un índex d'incidència igual al nivell nacional (1,5).



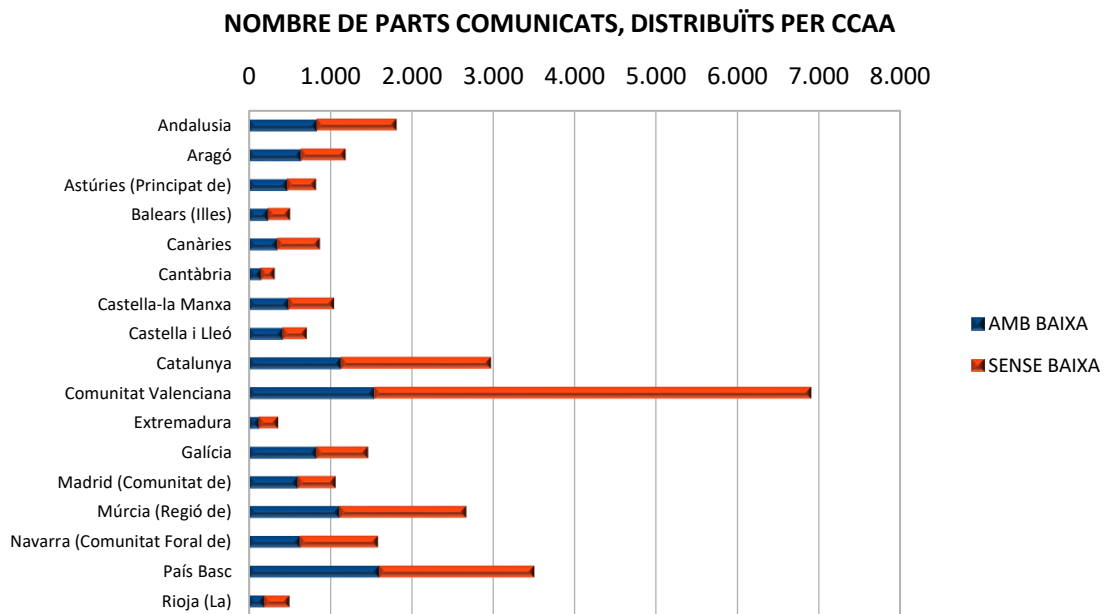
3. MALALTIES PROFESSIONALS COMUNICADES I TANCADES AMB BAIXA. COMUNITATS AUTÒNOMES I NACIONAL

Acumulat gener-novembre de 2025.

La Comunitat Valenciana està entre les comunitats amb major nombre de malalties professionals comunicades i tancades com a malaltia professional amb baixa.

NOMBRE DE MALALTIES PROFESSIONALS COMUNICADES, DISTRIBUÏDES PER COMUNITATS AUTÒNOMES

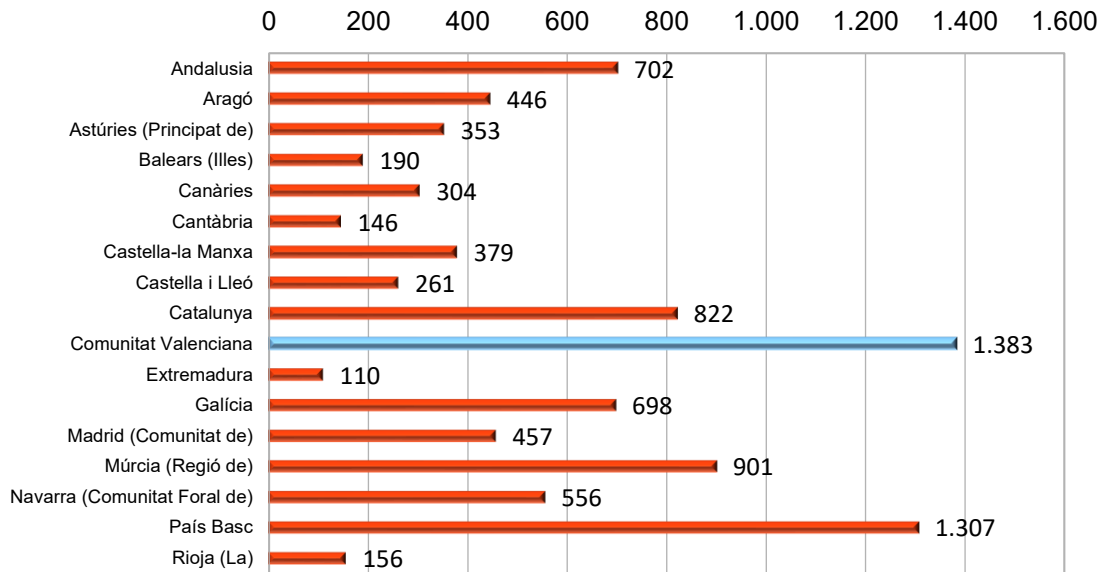
La Comunitat Valenciana comunica el 24,3% del total de malalties professionals.



MALALTIES PROFESSIONALS TANCADDES COM MALALTIA PROFESSIONAL AMB BAIXA, DISTRIBUÏDES PER COMUNITATS AUTÒNOMES

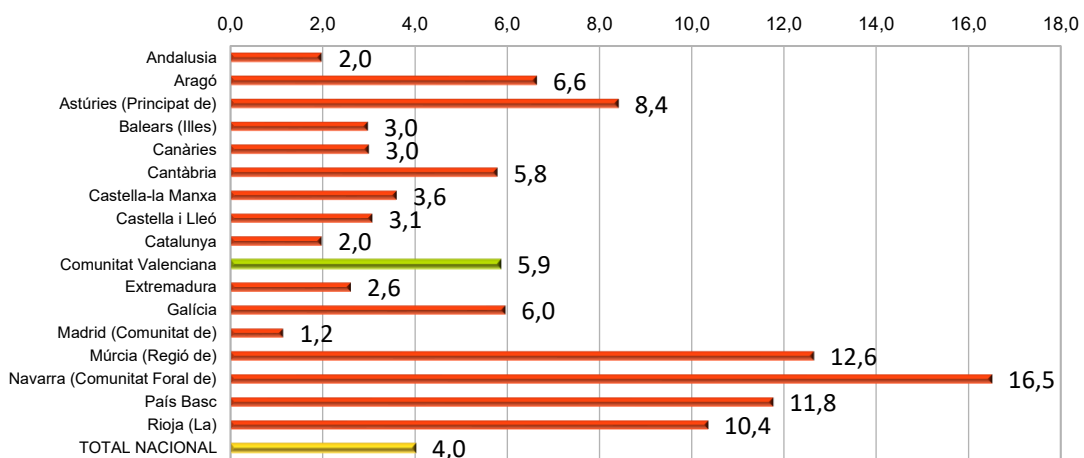
El nombre de parts tancats com a malaltia professional amb baixa en la Comunitat Valenciana és el 15,1% del total nacional

NOMBRE DE PARTS TANCATS COM MMPP AMB BAIXA, DISTRIBUÏTS PER CCAA



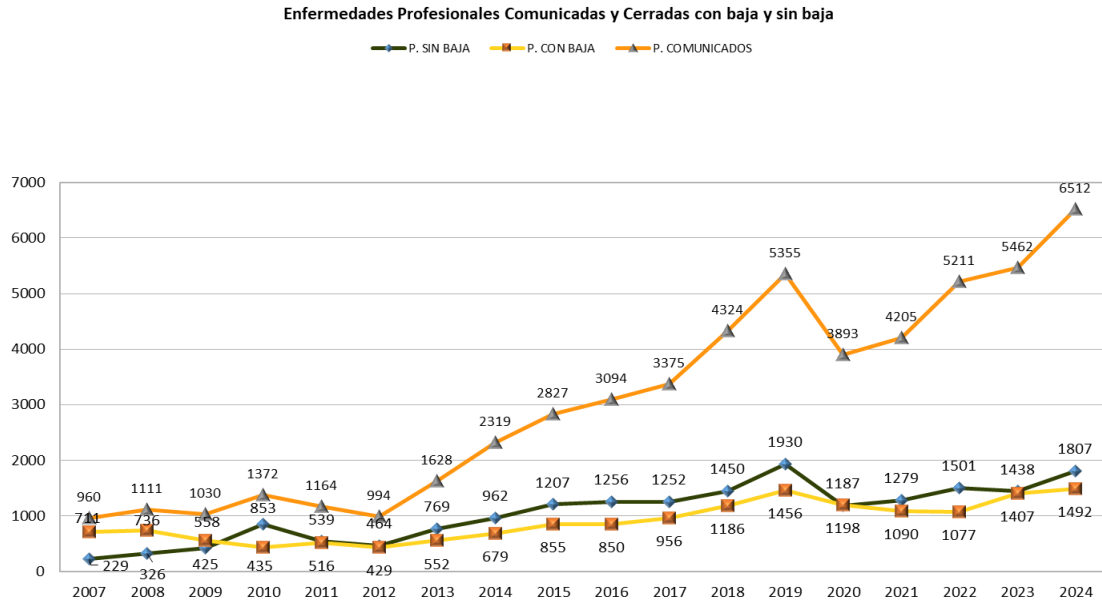
MITJANA MENSUAL DELS ÍNDEXS D'INCIDÈNCIA DELS COMUNICATS DE MALALTIES PROFESSIONALS TANCATS AMB BAIXA, DISTRIBUÏTS PER COMUNITATS AUTÒNOMES

ÍNDEXS D'INCIDÈNCIA DISTRIBUÏTS PER CCAA



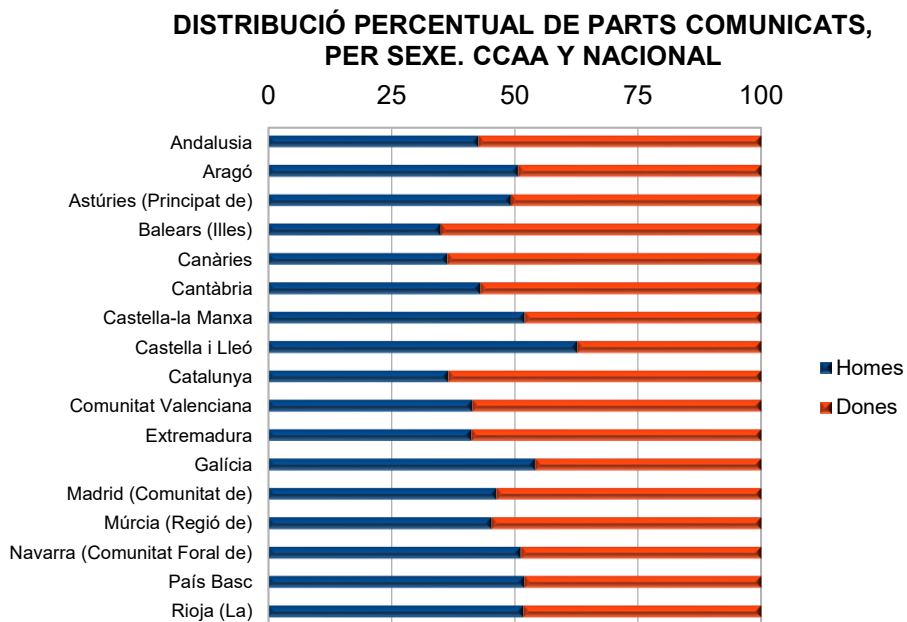
MALALTIES PROFESSIONALS COMUNICADES I TANCADES AMB BAIXA I SENSE BAIXA. ANYS 2007-2024

Font: CEPROSS a 10/01/2025.



MALALTIES PROFESSIONALS PER GÈNERE

En la Comunitat Valenciana, el 41,4% dels comunicats corresponen a homes i el 58,6% a dones (45,6% i 54,4% a nivell nacional).



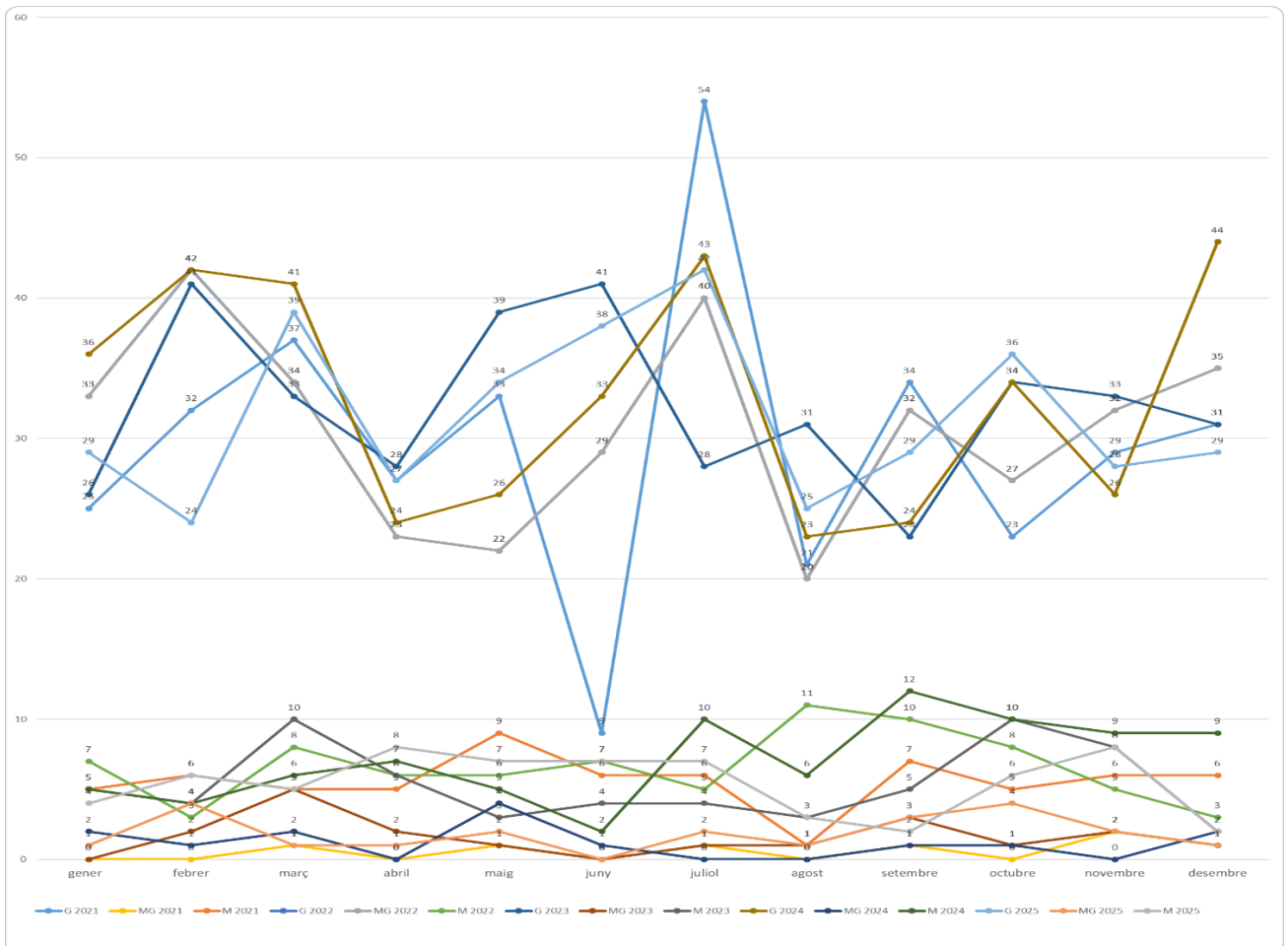
4. AVANÇ D'ACCIDENTS DE TREBALL ACUMULATS PER DATA DE RECEPCIÓ PER L'AUTORITAT LABORAL DE LA COMUNITAT VALENCIANA

La consulta dels comunicats acumulats d'accident fins a **desembre** de 2025 es realitza per data de recepció, en els accidents mortals es realitza per data de baixa.

ANY: 2025	Accidents de treball en jornada						TIPOLOGIA MORTALS JT RT				AT I.I.
MES	i.i 100.000 (mensual)	L	G	MG	M	Acumulado M	NT	TR	RT	Acumulat M	RT - M
gener	228	4720	29	1	4	4	2	0	2	2	2
febrer	195	4080	24	4	6	10	3	0	3	5	2
març	206	4331	39	1	5	15	2	1	2	7	0
abril	193	4099	27	1	8	23	4	0	4	11	1
maig	227	4838	34	2	7	30	4	2	1	12	2
juny	215	4554	38	0	7	37	4	0	3	15	2
juliol	255	5425	42	2	7	44	3	1	3	18	0
agost	190	4027	25	1	3	47	1	1	1	19	2
setembre	220	4675	29	3	2	49	1	0	1	20	0
octubre	235	5079	36	4	6	55	4	0	2	22	0
novembre	226	4952	28	2	8	63	3	0	5	27	3
desembre	194	4200	29	1	2	65	1	1	0	27	0
Acumulat DESEMBRE	215	54980	380	22	65	65	32	6	27	27	14
Variacions 2024	-3%	0,2%	-4%	57%	-24%		3%	-45%	-37%		-59%

L:lleus; G: greus; MG: molt greus; M: mortals
 NT: no traumàtics; TR: associats al trànsit; RT: resta de traumàtics (exclou accidents de trànsit) AT I.I.: Accident de treball en itinere (només mortals)

Font: Delt@ (base de dades oficial del ministeri de treball i economia social).





GENERALITAT
VALENCIANA

INVASSAT

Institut Valencià de
Seguretat i Salut en el Treball

www.invassat.gva.es