

# RECULL D'ACTUALITAT EN SEGURETAT I SALUT LABORAL



GENERALITAT  
VALENCIANA

**INVASSAT**  
Institut Valencià de  
Seguretat i Salut en el Treball

**Divendres 8 de març de 2024**

ACTUALITAT PREVENCIONISTA .....	2
AGENDA PREVENCIONISTA .....	9
ALS MITJANS.....	13
NOVETATS LEGALS .....	16
DOGV.....	16
BOE.....	16
DOUE.....	16
PUBLICACIONS DE L'INVASSAT.....	17
NOVETATS OIT, EU-OSHA, INSST.....	18
OIT.....	18
EU-OSHA.....	18
INVASSAT A LES XARXES.....	19
EINES PER A UN TREBALL EFICIENT .....	20

# ACTUALITAT PREVENCIONISTA

NOU



Día Internacional de la Mujer 2024 –  
Invertir en las mujeres, acelerar el  
progreso

14 DE DICIEMBRE DE 2023



Deyanira Córdoba, una de las muchas cafetaleras de El Tablon de Gómez, en el departamento de Nariño, Colombia. Un proyecto de ONU Mujeres le ha permitido saber más sobre cuestiones como sus derechos económicos y su autonomía fiscal. Fotografía: ONU Mujeres/Agencia Sironi.

Este 8 de marzo de 2024, Día Internacional de la Mujer, únase a las Naciones Unidas para celebrarlo bajo el lema “Invertir en las mujeres, acelerar el progreso”.

El mundo se enfrenta a numerosas crisis, desde conflictos geopolíticos hasta niveles de pobreza en aumento, pasando por el impacto cada vez mayor del cambio climático. Estos retos solo pueden abordarse con soluciones que empoderen a las mujeres. Invirtiendo en las mujeres podemos impulsar el cambio y acelerar la transición hacia un mundo más sano, seguro e igualitario para todas y todos.

**VES AMB  
COMPTE!!!**

## PAUTAS PARA LA INTEGRACIÓN DE LA PERSPECTIVA DE GÉNERO

EN LA PREVENCIÓN DE  
RIESGOS LABORALES



Repertori documental  
de seguretat i salut en  
el treball...

# Prevenió i gènere

## BIBLIOTECA DIGITAL DE PREVENIÓ DE RISCOS LABORALES

MONOGRÀFICS  
SECTORIALS

**INVASSAT**  
Institut Valencià de Seguretat i Salut en el Treball

**NOU**



# Cortadora de Fiambre

Ficha de Seguridad Herramientas de Corte nº 9

umivale Activa | suma

## Descripción de la herramienta

La funcionalidad principal de una **cortadora de fiambres** es el ahorro de costes tanto de mano de obra como en producto al **lonchear productos curados o carnes frías**.

Este aparato que **permite cortar diferentes tipos de alimentos** en porciones o láminas iguales, de menor a mayor grosor según la posición marcada por el regulador manual del grueso del corte. Permite cortar de forma recta o diagonal en función de la colocación del alimento en la bandeja.



**NOU**

## Riesgos del equipo

- ✂ Cortes en la mano con la cuchilla cuando se manejan piezas grandes o muy pesadas.
- ✂ Cortes con la cuchilla al recoger las rodajas.
- ✂ Cortes, abrasiones o atrapamientos con los dedos en la máquina.
- ✂ Sobreesfuerzos y tensiones posturales.
- ✂ Contactos eléctricos indirectos.



Plan General de Actividades Preventivas 2024

## EPI's a utilizar

# Talladora de companatge

Fitxa de Seguretat Eines de Tall núm. 9

umivale Activa | suma

## Descripció de l'eina

La funcionalitat principal d'una **talladora de companatge** és estalviar costos tant en la mà d'obra com en el producte en **fer a rodanxes productes curats o carns fredes**.

Aquest aparell **permet tallar diferents tipus d'aliments** en porcions o làmines iguals, de menor a major gruix segons la posició marcada pel regulador manual del gruix del tall. Permet tallar de forma recta o diagonal en funció de la col·locació de l'aliment a la safata.



## Riscos de l'equip

- ✂ Talls a la mà o als dits amb la fulla quan es treballa amb peces grans o molt petites.
- ✂ Talls amb la fulla a la mà en recollir les rodanxes.
- ✂ Talls, abrasions, contactes o atrapaments amb els elements mòbils de la màquina.
- ✂ Sobreesforços i tensions posturals.
- ✂ Contactes elèctrics indirectes.



Pla General d'Activitats Preventives 2024

## EPIs que cal fer servir

- ✂ **Guants de protecció:** Per evitar els talls. Cal emprar-los durant les tasques de neteja i manteniment de l'equip (especialment en manipular la fulla). A més, s'han de fer servir guants adequats als productes de neteja que puguin usar-se.



- ✂ **Calçat de protecció:** que protegeixi contra la caiguda d'objectes pesants, amb puntera reforçada i sola de goma antilliscant.
- ✂ **Roba de treball:** Cal fer servir roba de treball ajustada al cos i que no tingui parts penjants que puguin quedar atrapades. Segons el producte que s'hagi de treballar, caldrà fer servir un davantal per protegir-se de les partícules o fragments que es desprendin a elevada velocitat de la mateixa peça de treball o bé de l'eina que es faci servir.
- ✂ **Ulleres de seguretat:** S'han d'utilitzar ulleres de seguretat integrals en afilar la fulla, per protegir-se de possibles projeccions.



**NOU**



## Sueño y alimentación

### Cuidando el sueño también en periodos de festividades y vacaciones

Los **fines de semana, fiestas o vacaciones** son periodos que se asocian a reuniones familiares, con amigos o compañeros, que frecuentemente se realizan alrededor de una comida o cena en que los excesos son casi inevitables, ya que hay más probabilidades de comer platos menos saludables con mayor contenido en grasas saturadas, sal o azúcares de absorción rápida y acompañados de bebidas alcohólicas.

Lo que no es tan conocido es que **existe una importante relación entre la alimentación y el sueño**, como funciones fisiológicas y hábitos que van de la mano en el mantenimiento de una buena salud, de forma que es difícil que transgresiones de hábitos de uno no influyan en el otro. Y suele ser frecuente que muchos de estos días nos levantemos con sensación de haber dormido mal, cofalea, resaca y sensación de sueño no reparador.

Por este motivo, te queremos ofrecer algunas recomendaciones para que el recuerdo de una buena comilona no se convierta después en un mal sueño.

#### ALIMENTOS Y BEBIDAS A CONSUMIR CON MODERACIÓN



El alcohol, el azúcar y las grasas afectan de diversas formas a la calidad del sueño. El alcohol, aunque puede facilitar el inicio del sueño, posteriormente hace que sea más fragmentado y superficial, al igual que los azúcares de rápida absorción, típicos de los dulces, que producen elevados picos de glucosa en sangre. Las digestiones pesadas de grasas y comidas especiadas, junto con el alcohol, producen un **reflujo ácido nocturno** que aumenta por la posición horizontal en caso de acostarse inmediatamente después de cenar.



El reflujo y el alcohol es bien sabido que aumentan el ronquido y también se asocian a la **apnea obstructiva del sueño**; el alcohol tiene un efecto depresor sobre el sistema respiratorio y el reflujo irrita la faringe y la vía aérea superior.

Muchas especialidades culinarias, aunque sean una delicatessen, llevan un alto contenido en **sal** que puede aumentar las cifras de tensión arterial, especialmente durante la noche si los tomamos en exceso.



El **café y el chocolate** son estimulantes, por lo que es aconsejable evitarlos por la noche.



1

---

#### ALIMENTOS Y BEBIDAS QUE FACILITAN EL SUEÑO



Los alimentos ricos en **triptófano, omega 3 y potasio** serán los mejores aliados para facilitar el sueño, como los **pescados azules, frutos secos, aguacate, etc.**

Es conveniente separar por la noche los últimos caprichos de **dulces o alcohol**, al menos **una hora y media** antes de ir a dormir y, eventualmente, tomar una infusión relajante antes de acostarnos.

---

#### HORARIOS Y RUTINAS ANTES DE ACOSTARSE



Otro aspecto importante es cómo en estos periodos de descanso, fiestas o vacaciones los excesos de comidas y cenas afectan a las rutinas de horarios. Es bien conocido que después de una **comida copiosa** nos invade una sensación de sopor y somnolencia, por lo que hay propensión a hacer siestas que se alargan más de la cuenta; y si se trata de **cenar** que se prolongan, el acostarnos más tarde provoca que también nos levantemos a una hora más avanzada que la habitual o que reduzcamos las horas de sueño. Todo ello influye en que se **disminuye la exposición a la luz y la actividad física**, que son los dos pilares del reloj de los ritmos biológicos.

Por ello es **recomendable**, tras este tipo de cenas, no levantarse mucho más tarde de lo habitual y hacer algo de ejercicio por la mañana. Hay que evitar siestas largas y, después de la siguiente cena, seguir rutinas relajantes antes de acostarse.



Contenido elaborado por el Dr. Javier Puertas, miembro del comité de expertos de la Fundación del Sueño México Cuart, y por el área de prevención con cargo a cuentas de Unión de Mutuas.



NOU

DISCUSSION  
PAPER

## EXPLORING THE GENDER DIMENSION OF TELEWORK: IMPLICATIONS FOR OCCUPATIONAL SAFETY AND HEALTH

### 1 Introduction

The massive shift to telework during the COVID-19 pandemic, and the extension of hybrid work arrangements (which combine telework and onsite work), in post-pandemic times has led to increasing interest in telework and its impact on workers' wellbeing and health. Overall, it seems that telework and more flexible work arrangements are becoming a more prominent and permanent feature for employers and employees.

While literature outlines the potential benefits of telework for both organisations and individuals in terms of flexibility, autonomy, performance and work-life balance, studies also point out potential drawbacks. Telework has traditionally been associated with psychosocial risks, mainly related to the pervasiveness of digital technologies and their impact on working time and work-life balance (extended availability, long work hours, blurring boundaries between work and private life, work conflict), isolation and other emerging risks related to the use of ICT.

Most studies highlight the relevance of gender when telework is analysed. Telework has the potential to improve work-life balance and improve women's situation in the labour market — but research shows that telework has a disproportionate negative impact on women in terms of work-life conflict, stress and health outcomes. This discussion paper explores the gender dimension of telework and occupational safety and health (OSH), based on a review of recent scientific publications and recent research by the European Agency for Safety and Health at Work (EU-OSHA) on legislative developments about telework, hybrid work and surveillance on remote work (EU-OSHA, 2023a, 2023b, 2023c).

The discussion paper starts with an introductory overview of the main concepts, telework and gender, while the next section provides an overview of recent trends and patterns of telework from a gender perspective. Following this, the paper presents the most recent data on OSH (2022 EU-OSHA OSH Pulse survey) and analyses gender differences in light of the literature review. The next sections focus on gender-related OSH legislative developments. The paper concludes with final remarks.

### 2 Concepts

In this discussion paper, **telework** is defined as a form of work organisation in which work that could also be performed at the employer's premises is carried out away from the employer's premises by using ICT. According to this definition, telework: only refers to employees; is a form of work arrangement (not a labour contract); is exclusively understood as digitally enabled mobile work (covers only those stationary jobs that could also be performed at the employer's premises); and can be carried out in any location (e.g. from home, while commuting or travelling, or from alternative workplaces such as co-working spaces). In this paper the focus is placed on working from home.

This definition is in line with that established in 2002 by the [EU Framework Agreement on Telework](#)<sup>1</sup> although with an important exception. The agreement refers only to regular telework (at least one day per week) while this paper encompasses all forms of telework, considering that occasional telework (less than 20% of working time and/or not following a regular pattern) has emerged as one of the prevailing types of telework.

Telework arrangements show a great variety not only in terms of intensity (time spent teleworking) and pattern (whether it is regular or ad hoc), but also in relation to other aspects (see Box 1). Telework is

<sup>1</sup> Agreement of the European social partners ETUC, UNICE, UEAPME and CEEP of 16 July 2002 concerning telework. It defines telework as 'a form of organising and/or performing work, using information technology, in the context of an employment contract/relationship, where work, which could also be performed at the employers premises, is carried out away from those premises on a regular basis' (p. 2).

**NOU**



Organización  
Internacional  
del Trabajo

► Nota de la OIT

## ► Nota de políticas

Marzo de 2024

### De la crisis mundial de los cuidados a unos cuidados de calidad en el hogar: argumentos para incluir a los trabajadores domésticos en las políticas de cuidados y garantizar sus derechos laborales

#### Principales puntos

- ▶ A nivel mundial, la demanda de servicios de cuidado remunerados es cada vez mayor, y un creciente número de países se ve confrontado a un déficit crítico resultante del gran volumen de necesidades de cuidados no satisfechas y del envejecimiento de la población.
- ▶ Entre los trabajadores del cuidado remunerados (como las enfermeras, maestros, médicos o los prestadores de cuidados individuales), se cuentan las trabajadoras y trabajadores domésticos que prestan servicios de cuidados directos e indirectos a hogares privados. Estas personas pueden ser contratadas directamente por los hogares o a través de proveedores de servicios públicos o privados, o ser contratadas por los propios proveedores.
- ▶ Los trabajadores domésticos desempeñan una función esencial en el suministro de cuidados. Incluso si se consideran únicamente aquellos que están empleados directamente por los hogares, los trabajadores domésticos constituyen el 25 por ciento de todo el personal de los cuidados; dicha proporción es mucho más elevada cuando se incluye también a los que son empleados por proveedores de servicios o a través de éstos.
- ▶ Para hacer frente a los considerables déficits de mano de obra, muchos países se han propuesto aumentar la tasa de participación de las mujeres en el mercado de trabajo, la que suele depender de la existencia de servicios de cuidados de calidad suficiente. Esto exige, entre otras cosas, que los empleos en el sector de los cuidados tengan una calidad suficiente para atraer a quienes buscan empleo. En realidad, el sector del trabajo doméstico está afectado por importantes déficits de trabajo decente.
- ▶ Los trabajadores domésticos atienden las necesidades de cuidados de los hogares privados, a veces en el marco de las políticas o los sistemas nacionales de atención, pero a menudo fuera de estos ámbitos.
- ▶ Los trabajadores domésticos no suelen tener acceso a los derechos laborales y la protección social, y tampoco a los derechos y servicios sobre cuidados para sí mismos y sus familias. Estos déficits de protección y acceso a dichos servicios son más graves entre aquellos trabajadores domésticos que son objeto de múltiples formas de discriminación motivadas en la condición de migrantes, el origen étnico o la pertenencia a una comunidad indígena.
- ▶ La medida en que los trabajadores domésticos tienen acceso al empleo formal y el trabajo decente depende en particular de los siguientes factores y su interacción: i) la organización y la financiación de los cuidados; ii) las modalidades de empleo (contratación directa por los hogares o contratación a través de los proveedores de servicios o por los propios proveedores); y iii) el grado de protección que la legislación laboral y en materia de seguridad social ofrece a estos trabajadores como resultado de los dos primeros factores.
- ▶ El reconocimiento de los trabajadores domésticos como trabajadores de los cuidados, y su consiguiente inclusión como proveedores de cuidados en las políticas y sistemas nacionales de cuidados y seguridad social, asegurando así que también ellos tengan acceso a los derechos laborales y de seguridad social y los servicios de cuidados, puede contribuir a conseguir una oferta suficiente de personal doméstico con las calificaciones requeridas para atender las necesidades futuras en materia de cuidados, logrando al mismo tiempo el trabajo decente para el sector doméstico.
- ▶ El reconocimiento de las competencias laborales de los trabajadores domésticos, adquiridas mediante la experiencia o la capacitación, y la obtención de niveles de remuneración y otras prestaciones acordes con dichas competencias ayudarán a mejorar las condiciones de trabajo en el sector.
- ▶ Los sindicatos, junto con las organizaciones de trabajadoras y trabajadores domésticos, cumplen una función determinante en la organización, promoción y protección de los derechos de los trabajadores domésticos.
- ▶ El diálogo social, con la participación de las organizaciones de trabajadores domésticos y las organizaciones de empleadores de trabajadores domésticos, cuando tales organizaciones existen, ha contribuido de manera significativa a la adopción de políticas de cuidados adecuadas para los trabajadores domésticos, tanto en su calidad de trabajadores de los cuidados como de beneficiarios de los mismos.



## AGENDA PREVENCIÓNISTA

**XI Congreso Internacional y IV Nacional**  
de Salud Laboral y Prevención de Riesgos

**2024**

**RECORDA**

**¡Salud Integral a debate!**  
Avances en las estrategias de prevención

**¡Participa, innova, Intégrate!!**

**Madrid, 22,23,24 de mayo 2024**

**SESST**  
SOCIEDAD ESPAÑOLA DE SALUD Y SEGURIDAD EN EL TRABAJO

**SOCIEDAD CASTELLANA DE MEDICINA Y SEGURIDAD DEL TRABAJO**

**8<sup>th</sup> European Conference on standardization, testing and certification** in the field of occupational safety and health

**World in transition  
Europe in adaptation  
OSH under pressure**

**EUROSHNET – European Occupational Safety and Health Network**

**Cracow, Poland, 13-14 June 2024**

**Save the date**

Manggha Museum of Japanese Art and Technology

RECORDA

**INVASSAT**

Institut Valencià de  
Seguretat i Salut en el Treball

**CAMPUS  
PRESENCIAL**

CT ALACAT / ALICANTE

Seminari

Avaluació a l'exposició  
d'agents químics:  
aplicació de la norma UNE-  
EN 689-2019+AC-2019

Seminario

Evaluación a la exposición  
de agentes químicos:  
aplicación de la norma  
UNE-EN  
689-2019+AC-2019

[www.invassat.gva.es](http://www.invassat.gva.es)

**2403A-SM01 Evaluación a la exposición de agentes químicos - aplicación de la norma UNE-EN 689-2019+AC-2019 13.03.2024**

**Información General**

**Fecha inicio** : miércoles, 13 marzo 2024

**Fecha final** : miércoles, 13 marzo 2024

[Objetivos, programa y requisitos.](#)

Período de preinscripción: del 14 de febrero al 12 de marzo de 2024.

**Inscripción**

[Inscripción](#)

**Ubicación**

CT del INVASSAT en Alicante.

C/ Hondón de los Frailes, 1. Alicante - Ver [mapa](#).

**Contacto**

Correo-e: [sec-ali.invassat@gva.es](mailto:sec-ali.invassat@gva.es)

Tf. 966902445

RECORDA

## BUILDING A RESILIENT FUTURE

Towards sustainable safety in a rapidly changing world

22 – 25 September 2024, Dresden, Germany



12th International Conference  
Working on Safety

[ABOUT](#) [TOPICS](#) [YOUNG SCIENTIST AWARD](#) [PRE-REGISTRATION](#) [LOCATION](#) [NEWS](#) [CALL FOR ABSTRACTS](#) [LOGIN](#)

275 days left



## ICOH 2024

www.ich2024.ma

### 34<sup>th</sup> International Congress on Occupational Health

28 April to 3 May 2024

Palais des Congrès - Marrakesh - Morocco



Enhancing Occupational Health  
Research and Practices

*Closing the Gaps!*

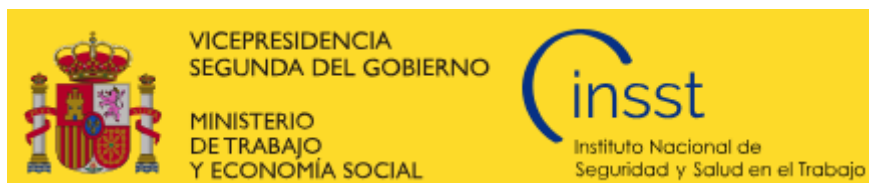
Hosted by :





### AGENDA PREVISTA

Esdeveniment	Lema	Data	Tipus	Organitza
<a href="#">Working on Safety – WOS</a>	Building a resilient future : towards sustainable safety in a rapidly changing world	22-25.09.2024	Presencial + En línia	German Social Accident Insurance (DGUV)
<a href="#">XI Congreso Internacional y IV Nacional de Salud Laboral y Prevención de Riesgos</a>	Salud Integral a debate: avances en las estrategias de prevención	22.05.2024-24.05.2024	Presencial	SESST Sociedad Española de Salud y Seguridad en el Trabajo



## Formación Prevención Riesgos Laborales

Bienvenido a la página de Formación en Prevención de Riesgos Laborales del Instituto Nacional de Seguridad y Salud en el Trabajo - INSST.

Estas actividades formativas y cursos van dirigidos a distintos colectivos: a personas trabajadoras en general, a personas con trabajadores a su cargo, y a expertos y expertas en materia de prevención de riesgos laborales así como alumnos de PRL, entre otros.

A continuación, se muestra la agenda gratuita de formación PRL con: cursos básicos, cursos avanzados o de especialización, webinarios, seminarios y jornadas técnicas.



## ALS MITJANS

---

[PRL en la elaboración y montaje de fallas y hogueras](#) Fraternidad - Muprespa. 07.03.2024

[...] Se está celebrando estos días la tradicional fiesta valenciana de las Fallas y es por tanto un momento perfecto para recuperar un documento elaborado el pasado año por **el Instituto Valenciano de Seguridad y Salud en el Trabajo (INVASSAT)** titulado: "Guía de prevención de riesgos laborales en la elaboración y montaje de fallas y hogueras" [...]

[Muere una inspectora de trabajo en Gran Canaria al caerle un bidón en la cabeza](#) elplural. 07.03.2024

[Perspectiva de género en la prevención de riesgos laborales](#) UGT. 08.03.2024

[Accidente laboral: Una anciana se queda colgada en el aire enganchada a unas persianas](#) elPeriódico. 06.03.2024

[¿Cuánto te importa la salud mental?](#) Prevencionar. 08.03.2024

[Día Internacional de la Mujer: ¿Qué pasó el 8 de marzo de 1857?](#) elPeriódico. 08.03.2024

[Absuelven a Cosentino en una causa por silicosis de una marmolería vizcaína](#) Crónica Vasca. 06.03.2024

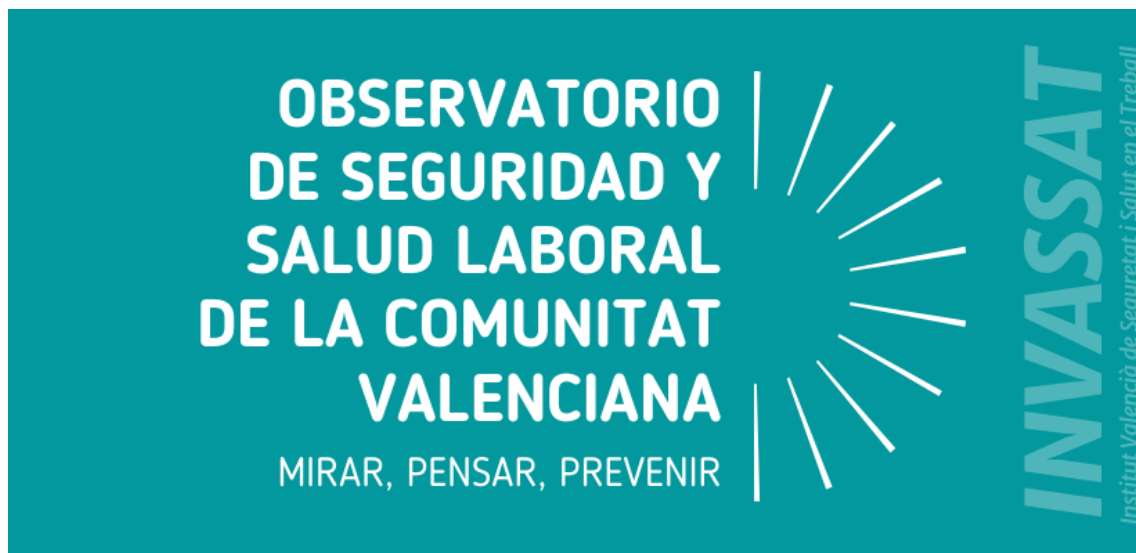
[Secuencia de pausas en el trabajo físico](#) Prevención Integral. 07.03.2024

[La Inteligencia Artificial y la sostenibilidad, las grandes tendencias que marcarán las agendas de los operadores jurídicos en 2024](#) Legal Today. 07.03.2024

[Los trabajadores con invalidez sobrevenida podrán solicitar la adaptación de su puesto o el cambio a uno compatible](#) El español. 08.03.2024

[Sisifemia: por qué exigirse demasiado se ha convertido en un nuevo trastorno laboral](#) Herald. 07.03.2024

VES AMB  
COMPTE!!!



**VES AMB  
COMPTE!!!**



# Entornos seguros y saludables

▶ Una guía para apoyar a las organizaciones empresariales a promover la seguridad y la salud en el trabajo

## Vols saber?

[Por qué la carga mental desborda a las mujeres y lastra la igualdad.](#) SINC. 08.03.2024.

[Sofocos durante la menopausia: por qué se producen y cómo pueden combatirse](#) Ana Isabel Cobo Cuenca. The Conversation. 07.03.2024.

[El CSIC y Big Van Ciencia lanzan Cazabulos, un programa educativo contra la desinformación en redes.](#) CSIC. 07.03.2024.

[Un estudio revela los primeros indicios de que los nanoplásticos dañan la salud de los humanos.](#) Daniel Mediavilla. El País. 08.03.2024.

[¿Influyen los pictogramas en nuestro estado de ánimo?.](#) OpenMind. 08.03.2024.

**VES AMB  
COMPTE!!!**

### SEGURIDAD DURANTE EL USO DE TRACTORES

umivale suma Activa Mutua

#### Seguridad durante el uso de tractores

#### Medidas preventivas para evitar accidentes



#### Uso seguro de tractores

umivale D'Activa Umivale Activa 24,8 K suscriptores

Suscrito

15

Compartir

Descargar

## NOVETATS LEGALS

### DOGV

DOGV num. 9805, 08 de març de 2024.

ACORD de 22 de febrer de 2024, del **tribunal que ha de jutjar el concurs oposició per a la provisió de vacants de tècnic o tècnica superiors en psicociologia i ergonomia del treball, d'institucions sanitàries de la Conselleria de Sanitat**, pel qual es publica la resolució provisional del concurs oposició, per l'ordre de puntuació aconseguida. [2024/1905]  
<https://dogv.gva.es/va/resultat-dogv?signatura=2024/1905&L=0>

### BOE

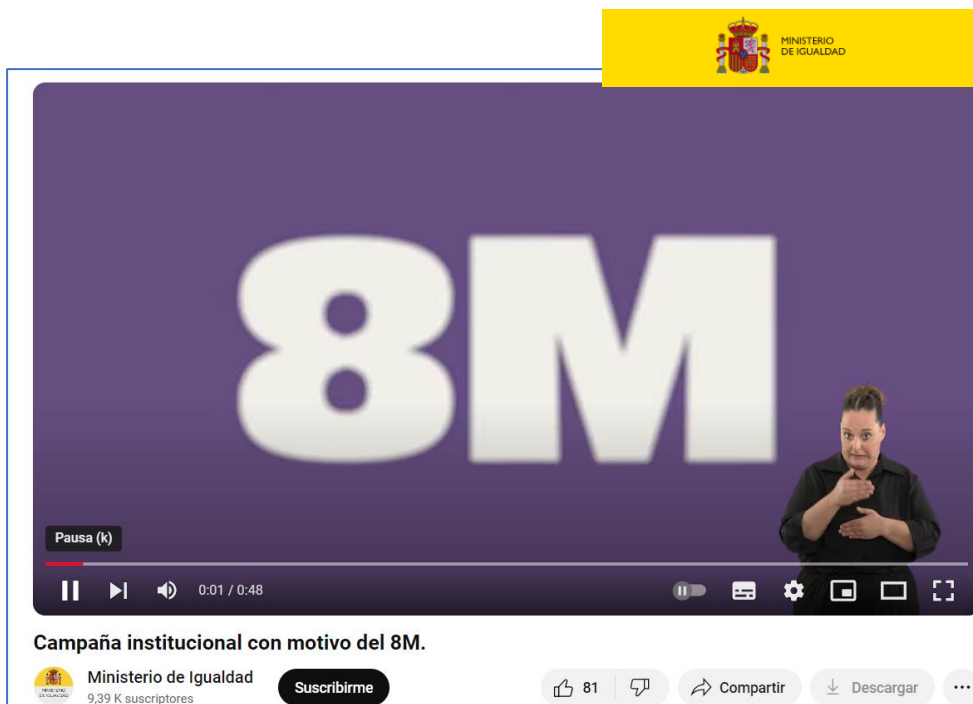
BOE num. 60, 08 de març de 2024. Sense novetats

### DOUE

DOUE, 08 de març de 2024.

Decisión de Ejecución (UE) 2024/815 de la Comisión, de 6 de marzo de 2024, por la que se **modifica la Decisión de Ejecución (UE) 2021/1182 en lo que respecta a las normas armonizadas para los guantes médicos para un solo uso, la evaluación biológica de productos sanitarios, la esterilización de productos para asistencia sanitaria, el envasado para productos sanitarios esterilizados terminalmente y el procesado de productos para la salud**  
[https://eur-lex.europa.eu/legal-content/ES/TXT/?uri=OJ:L\\_202400815](https://eur-lex.europa.eu/legal-content/ES/TXT/?uri=OJ:L_202400815)

Decisión de Ejecución (UE) 2024/817 de la Comisión, de 6 de marzo de 2024, por la que se **modifica la Decisión de Ejecución (UE) 2021/1195 en lo referente a las normas armonizadas para la esterilización de productos para la salud y el envasado para productos sanitarios esterilizados terminalmente** [https://eur-lex.europa.eu/legal-content/ES/TXT/?uri=OJ:L\\_202400817](https://eur-lex.europa.eu/legal-content/ES/TXT/?uri=OJ:L_202400817)



MINISTERIO DE IGUALDAD

8M

Pausa (k)

0:01 / 0:48

Campaña institucional con motivo del 8M.

Ministerio de Igualdad  
9,39 K suscriptores

Suscribirse

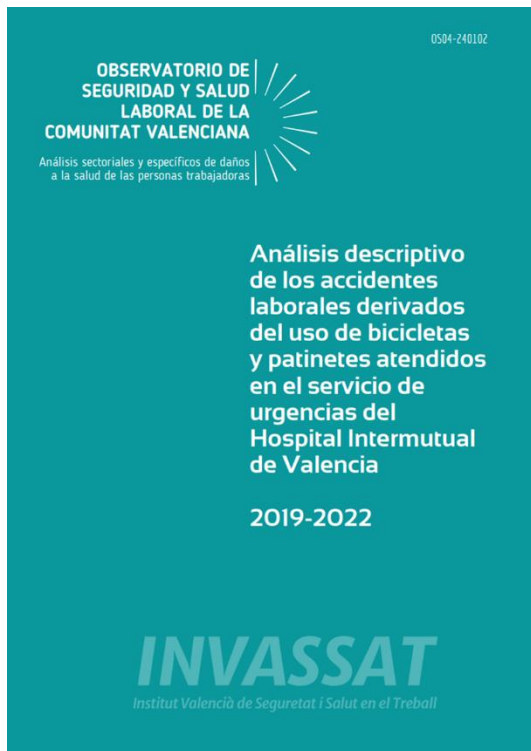
81

Compartir

Descargar



## PUBLICACIONS DE L'INVASSAT



### Observatori de SSL de la Comunitat Valenciana

- [Análisis descriptivo de los accidentes laborales derivados del uso de bicicletas y patinetes atendidos en el servicio de urgencias del Hospital intermutual de València 2019-2022](#). 29.02.2024.

### Estadístiques

- **NOU** [Estadística de enfermedades profesionales. Febrero 2023-Enero 2024](#). 06.03.2024.
- **NOU** [Estadística d'accidents de treball. Resum. Febrer 2023-Gener 2024](#). 06.03.2024.
- **NOU** [Estadística de accidentes de trabajo. Resumen. Febrero 2023-Enero 2024](#). 06.03.2024.
- **NOU** [Estadística de enfermedades profesionales. Febrero 2023-Enero 2024](#). 06.03.2024.
- **NOU** [Estadística de malalties professionals. Resum. Febrer 2023-Gener 2024](#). 07.02.2024.
- **NOU** [Estadística de enfermedades profesionales. Febrero 2023-Enero 2024](#). 06.03.2024.
- [Dades de sinistralitat laboral en la Comunitat Valenciana i comparativa amb la resta d'Espanya i altres Comunitats Autònomes Gener-desembre 2022 - Gener-desembre 2023](#). 15.02.2024.
- [Datos de siniestralidad laboral en la Comunitat Valenciana y comparativa con el resto de España y otras Comunidades Autónomas Enero-diciembre 2022 - Enero-diciembre 2023](#). 16.01.2024.

### Plans de l'INVASSAT

- [Pla d'acció anual de l'INVASSAT 2024](#). 19.12.2023.
- [Plan de acción anual del INVASSAT 2024](#). 19.12.2023.

### Memòries d'activitat

- [Memòria d'activitats de l'INVASSAT 2022](#). 19.12.2023.
- [Memoria de actividades del INVASSAT 2022](#). 19.12.2023.

## NOVETATS OIT, EU-OSHA, INSST

### OIT

#### [Un nuevo informe de la OIT pide que se incluya a los trabajadores domésticos en las políticas de cuidados para garantizar sus derechos laborales](#)

En el Día Internacional de la Mujer, la OIT ha publicado un nuevo informe político instando a los gobiernos y a las organizaciones de trabajadores y empleadores a garantizar que los trabajadores domésticos tengan acceso a los derechos laborales y a la protección social.

### EU-OSHA

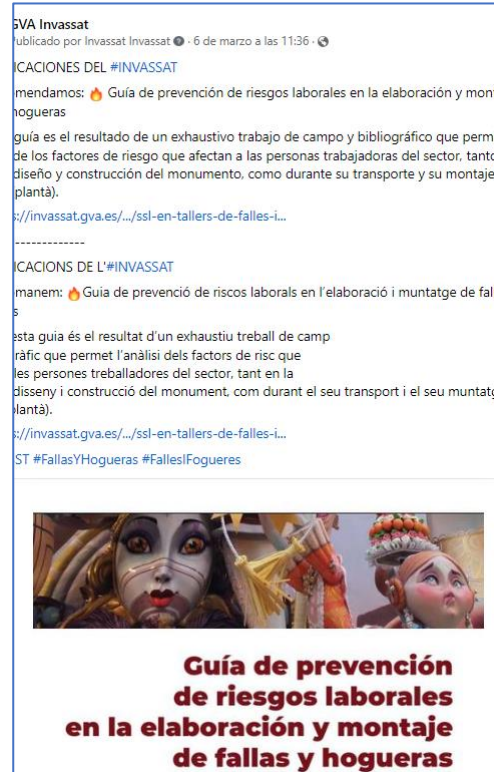
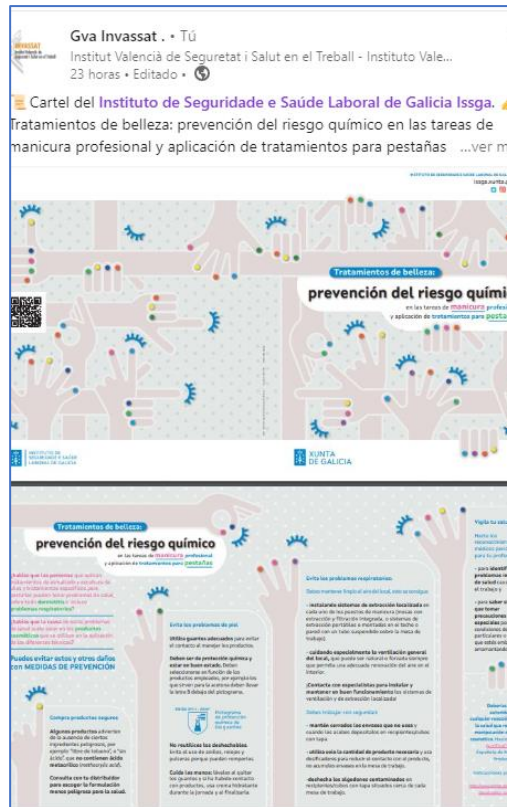
#### [Día Internacional de la Mujer 2024: invertir en las mujeres en el lugar de trabajo](#)

En el Día Internacional de la Mujer 2024, la EU-OSHA ha publicado un nuevo documento en el que se analizan las dimensiones de género del teletrabajo y los principales retos a los que se enfrentan las mujeres. El documento destaca las repercusiones de la transición hacia el teletrabajo y los modelos híbridos y revela de qué forma estos cambios afectan negativamente de manera desproporcionada al bienestar de las mujeres y a su integración en el mercado laboral.

VES AMB  
COMPTE!!!



## INVASSAT A LES XARXES



## EINES PER A UN TREBALL EFICIENT



**VES AMB  
COMPTE!!!**

### **Biblioteca**

## **Intel·ligència artificial a la docència**

La intel·ligència artificial té el potencial de millorar l'eficàcia en l'ensenyament, fomentar la participació i facilitar un entorn més inclusiu i accessible. Si ets docent, aquest recull de materials et pot ajudar a conèixer més sobre les eines d'IA generativa i com treure'n profit a les teves classes.



**Recursos genèrics**

**Metodologies, utilitats i eines**

**Prompts d'utilitat**

**Articles acadèmics**

## 10 cursos básicos

- Nivel básico genérico (50 h)
- Sector educativo (50 h)
- Nanomateriales (50 h)
- Sector servicios (50 h)
- Sector de emergencias (70 h)
- Sector administración (50 h)
- Sector alimentario (50 h)
- Sector químico (50 h)
- Básico para trabajadoras y trabajadores autónomos (50 h)
- Básico para talleres de fallas y hogueras (50 h)

## 3 cursos de promoción de la PRL

- PRL para personal directivo (30 h)
- Transversalización de la SST en la Formación Primaria, Secundaria y Bachillerato (15 h)
- PRL para empleados y empleadas del hogar (15 h)

## 3 cursos específicos

- Planes de autoprotección (15 h)
- Electricidad estática: riesgos y medidas preventivas (15 h)
- Perspectiva de género y prevención de riesgos laborales (15 h)

**CAMPUS  
VIRTUAL DEL  
INVASSAT**

**2024**

[www.invassat.gva.es](http://www.invassat.gva.es)

**16 cursos  
155 días  
2 ediciones**

**Edición de primavera**

**15.04 a 01.07**

Preinscripción  
desde el 2 de abril

**Edición de otoño**

**01.10 a 16.12**

Preinscripción desde  
el 16 de septiembre



GENERALITAT  
VALENCIANA

**INVASSAT**  
Institut Valencià de  
Seguretat i Salut en el Treball

Segueix-nos en...

**PORTAL INVASSAT**

**Facebook – Twitter – LinkedIn – SlideShare**

**L'INVASSAT  
A LES  
XARXES  
SOCIALS**



**LINKEDIN**  
<https://www.linkedin.com/in/invassatgva/>

**TWITTER**  
<https://twitter.com/gvainvassat>

**FACEBOOK**  
<https://www.facebook.com/Invassat.gva/>

**PORTAL INVASSAT**  
<https://invassat.gva.es>

