



ESTADÍSTIQUES DE L'INVASSAT

Sinistralitat
laboral en la
Comunitat
Valenciana i
comparativa
amb la resta
d'Espanya

Gener-setembre 2021 /
Gener-setembre 2022

DADES DE SINISTRALITAT LABORAL EN LA
COMUNITAT VALENCIANA I COMPARATIVA
AMB LA RESTA D'ESPANYA I ALTRES
COMUNITATS AUTÒNOMES
GENER-SETEMBRE 2021 / GENER-SETEMBRE 2022



GENERALITAT
VALENCIANA

INVASSAT

Institut Valencià de
Seguretat i Salut en el Treball

Títol: *Dades de sinistralitat laboral en la Comunitat Valenciana i comparativa amb la resta d'Espanya i altres Comunitats Autònomes: gener – setembre 2021 / gener – setembre 2022.*

Autoria: Jorge Cervera Boada, José Ignacio Villarroya Bayarri y Miguel Poquet Peiró. Servei de Programes d'Actuació i Estadística..

Edició: novembre 2022

Identificador: EA05-220801

Institut Valencià de Seguretat i Salut en el Treball (INVASSAT)
C/ València, 32. 46100 Burjassot
www.invassat.gva.es



**GENERALITAT
VALENCIANA**

INVASSAT
Institut Valencià de
Seguretat i Salut en el Treball

Per a citar aquest document:

INSTITUT VALENCIÀ DE SEGURETAT I SALUT EN EL TREBALL (INVASSAT).
Dades de Sinistralitat Laboral en la Comunitat Valenciana i comparativa amb la resta d'Espanya i altres Comunitats Autònomes : gener–setembre 2021 / gener-setembre 2022 [en línia]. Jorge Cervera Boada, José Ignacio Villarroya Bayarri, Miguel Poquet Peiró, aut. Burjassot: INVASSAT, 2022. 11 p.
[Consulta: dd.mm.aaaa]. Disponible en XXXX. (EA05-220801)

Fonts:

Ministeri de Treball i Economia Social, Estadístiques d'accidents de treball : avanç mensual. Ministeri d'Inclusió, Seguretat Social i Migracions, Malalties professionals (CEPROSS).

Presca de dades: 15.11.2022

Versió 01

Nota: Amb la finalitat de disposar d'una sèrie de dades prou representativa del període objecte d'anàlisi, aquesta publicació només s'elaborarà a partir de quan es dispose de les dades del període gener - abril de l'any en curs.

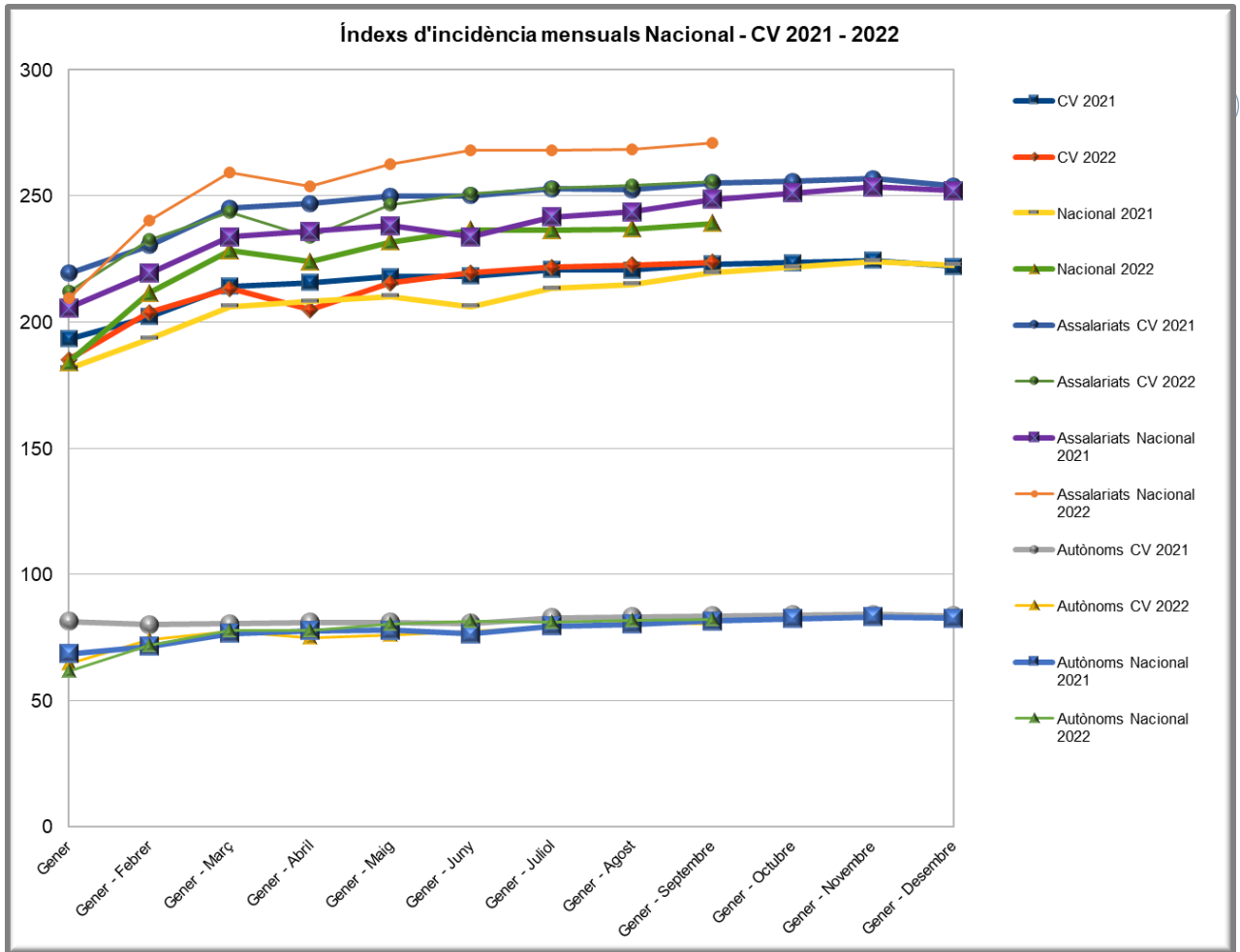
CONTINGUT

| | |
|---|----|
| 1. Accidents en jornada de treball i índexs d'incidència, segons data de baixa: Comunitat Valenciana i nacional..... | 4 |
| Comparativa de dades Nacionals (Espanya) i la Comunitat Valenciana de gener - setembre 2022 segons règim de cotització | 5 |
| 2. Accidents en jornada de treball i índexs d'incidència, segons data de baixa: comunitats autònomes i nacional | 7 |
| Accidents totals..... | 7 |
| Accidents mortals | 7 |
| Índexs d'Incidència anuals del total d'accidents amb baixa en jornada de treball | 8 |
| Índexs d'incidència d'accidents greus amb baixa en jornada de treball | 8 |
| 3. Malalties professionals comunicades i tancades amb baixa. Comunitats autònomes i nacional | 9 |
| Nombre de malalties professionals comunicades, distribuïdes per Comunitats Autònomes..... | 9 |
| Malalties professionals tancades com malaltia professional amb baixa, distribuïdes per Comunitats Autònomes | 10 |
| Mitjana mensual dels Índexs d'incidència dels comunicats de malalties professionals tancats amb baixa, distribuïts per Comunitats Autònomes | 10 |
| Malalties professionals comunicades i tancades amb baixa i sense baixa. Anys 2007-2021 | 11 |
| Malalties professionals per gènere | 11 |

1. ACCIDENTS EN JORNADA DE TREBALL I ÍNDEXS D'INCIDÈNCIA, SEGONS DATA DE BAIXA: COMUNITAT VALENCIANA I NACIONAL

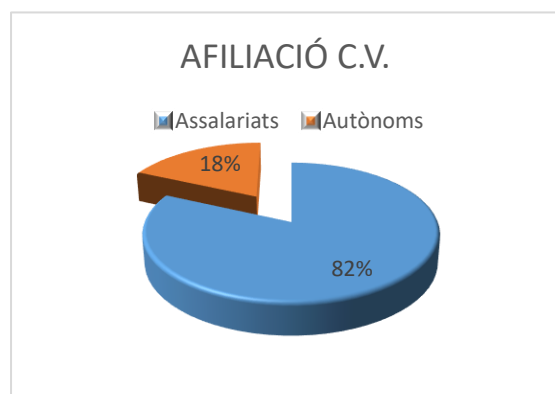
| COMPARATIVA ACUMULADA GENER-SETEMBRE 2021 / GENER-SETEMBRE 2022 | | ESPANYA | COMUNITAT VALENCIANA |
|--|-----------|--------------------------------|--------------------------------|
| Població activa Persones treballadores afiliades | 2021 | 18.520.426 | 1.872.089 |
| | 2022 | 19.302.982 | 1.968.266 |
| | 2022-2021 | +4,2% | +5,1% |
| Accidents | 2021 | 365.730 | 37.555 |
| | 2022 | 415.254 | 39.634 |
| | 2022-2021 | +13,5% | +5,5% |
| Accidents mortals | 2021 | 430 | 47 |
| | 2022 | 514 | 61 |
| | 2022-2021 | +19,5% | +29,8% |
| Accidents greus | 2021 | 2.770 | 254 |
| | 2022 | 2.877 | 268 |
| | 2022-2021 | +3,9% | +5,5% |
| Índex d'incidència (Ii) del total d'accidents <i>Ii</i> mitjana mensual x 100.000 | 2021 | 219,4 | 222,9 |
| | 2022 | 239,0 (+8,9%) | 223,7 (+0,4%) |
| La Comunitat Valenciana està per davall de la mitjana en un 6,4% respecte al Ii nacional | | | |

COMPARATIVA DE DADES NACIONALS (ESPANYA) I LA COMUNITAT VALENCIANA DE GENER - SETEMBRE 2022 SEGONS RÈGIM DE COTITZACIÓ

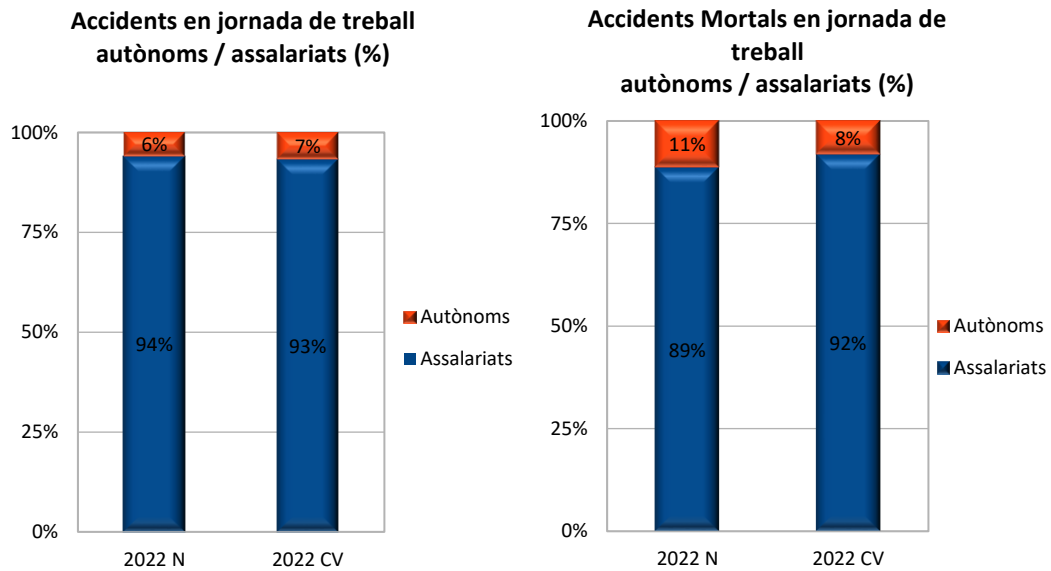


Resum d'evolució de l'Índex d'incidència mensual acumulat en la Comunitat Valenciana i a nivell Nacional (multiplicat per cent mil) segons règim de cotització

Distribució de l'afiliació



Accidents en jornada de treball i mortals, distribució percentual per règim de cotització

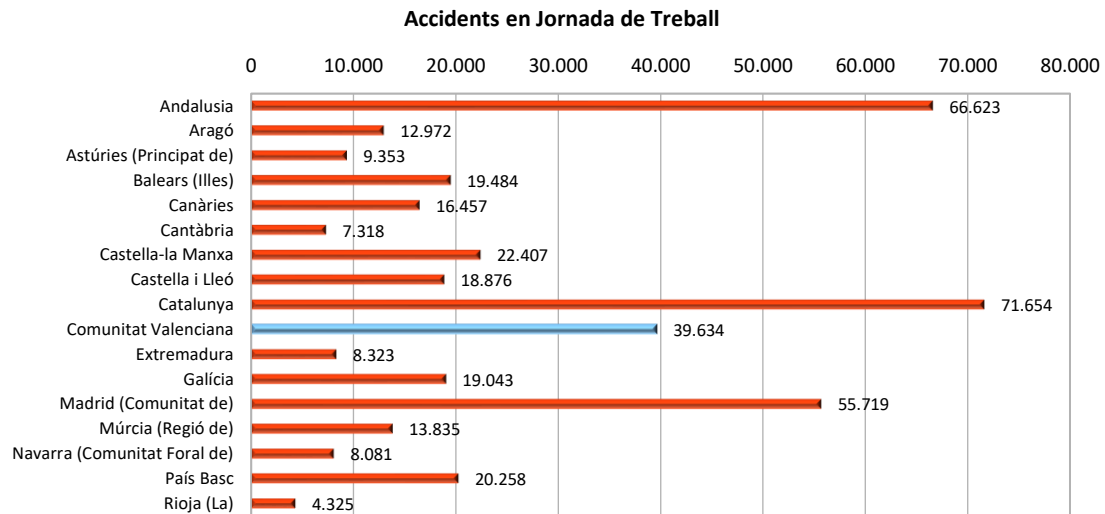


2. ACCIDENTS EN JORNADA DE TREBALL I ÍNDEXS D'INCIDÈNCIA, SEGONS DATA DE BAIXA: COMUNITATS AUTÒNOMES I NACIONAL

Acumulat gener-setembre de 2022.

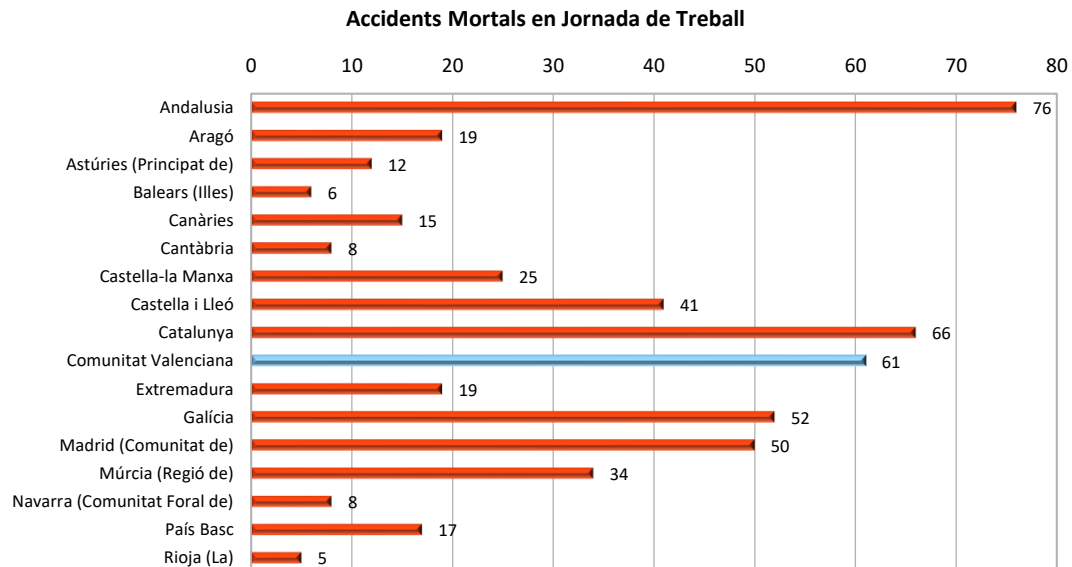
ACCIDENTS TOTALS

La Comunitat Valenciana està entre les quatre comunitats amb major nombre d'accidents.



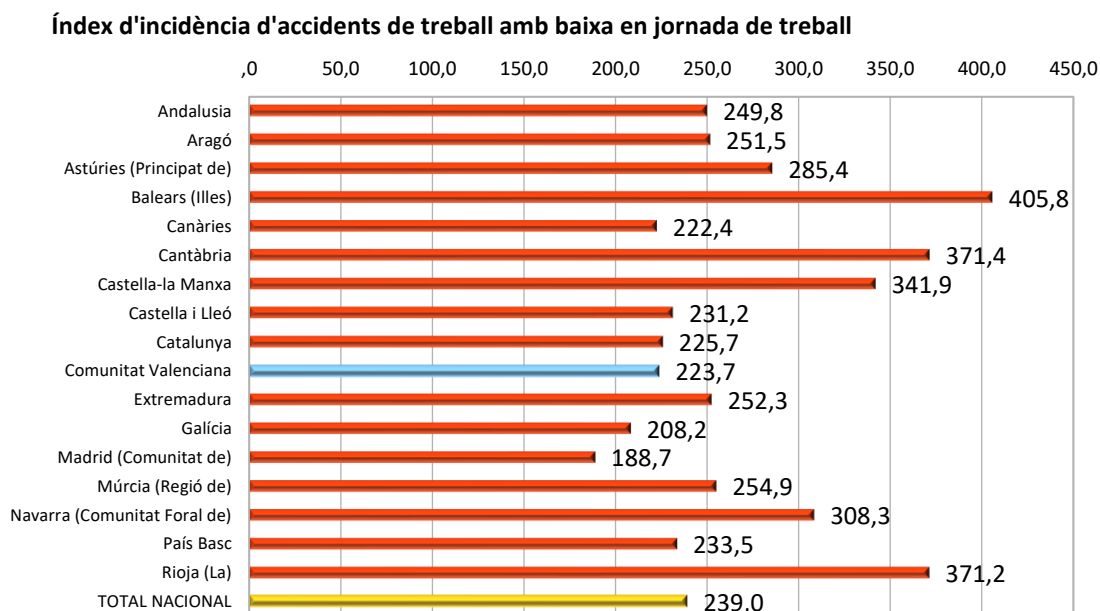
ACCIDENTS MORTALS

La Comunitat Valenciana figura entre les cinc comunitats amb major nombre d'accidents mortals.



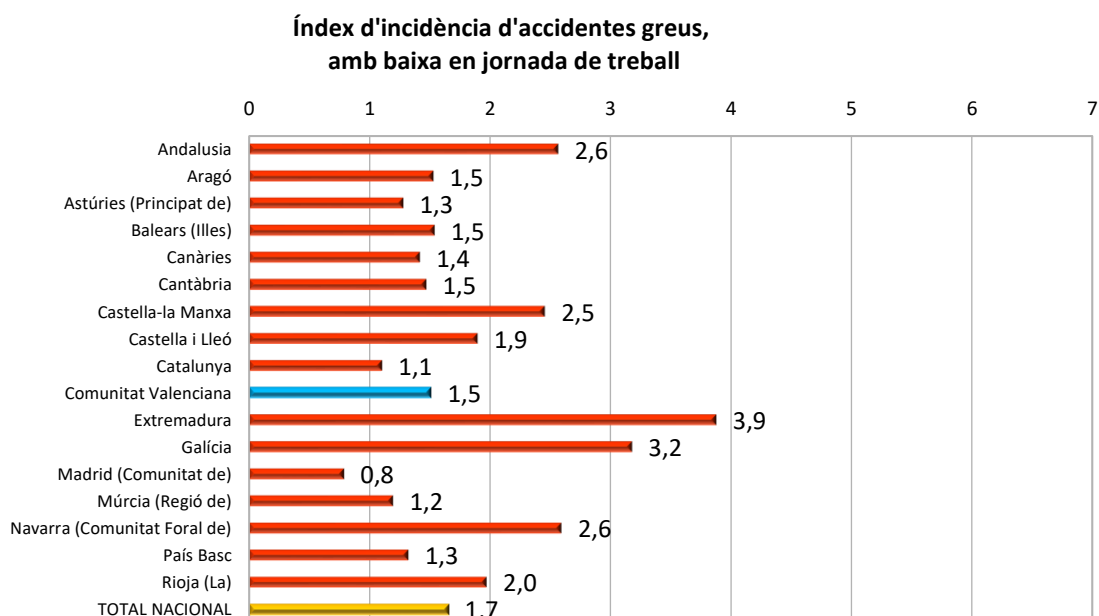
ÍNDEXS D'INCIDÈNCIA ANUALS DEL TOTAL D'ACCIDENTS AMB BAIXA EN JORNADA DE TREBALL

La Comunitat Valenciana (223,7) està per davall de l'índex d'incidència a nivell nacional (239,0)



ÍNDEXS D'INCIDÈNCIA D'ACCIDENTS GREUS AMB BAIXA EN JORNADA DE TREBALL

La Comunitat Valenciana (1,5) té un índex d'incidència inferior al nivell nacional (1,7).



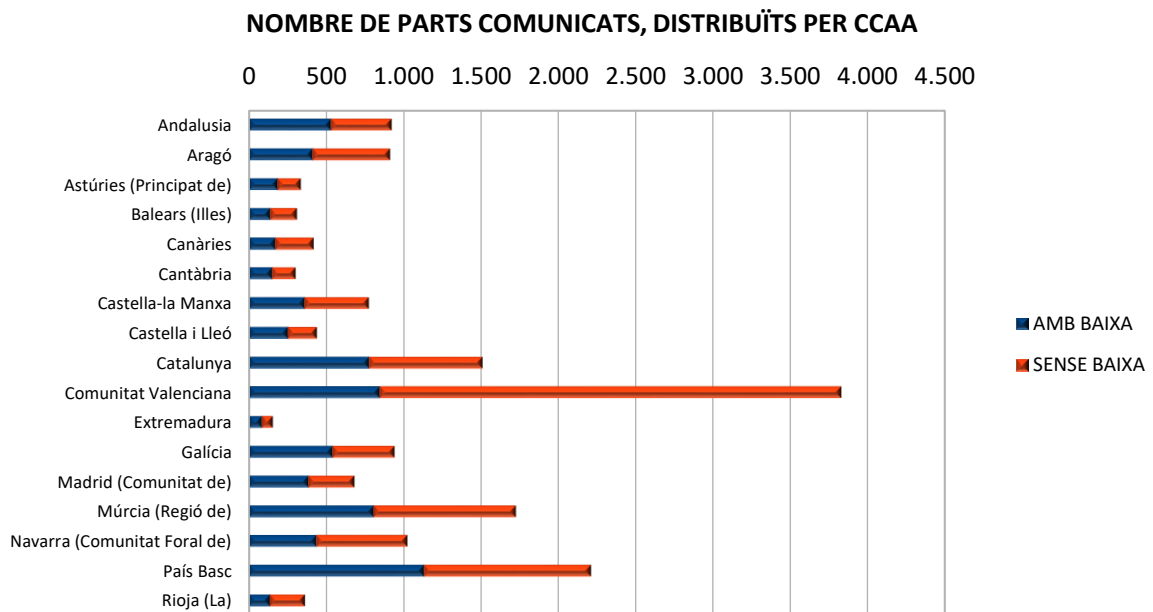
3. MALALTIES PROFESSIONALS COMUNICADES I TANCADES AMB BAIXA. COMUNITATS AUTÒNOMES I NACIONAL

Acumulat gener-setembre de 2022.

La Comunitat Valenciana està entre les comunitats amb major nombre de malalties professionals comunicades i tancades com a malaltia professional amb baixa.

NOMBRE DE MALALTIES PROFESSIONALS COMUNICADES, DISTRIBUÏDES PER COMUNITATS AUTÒNOMES

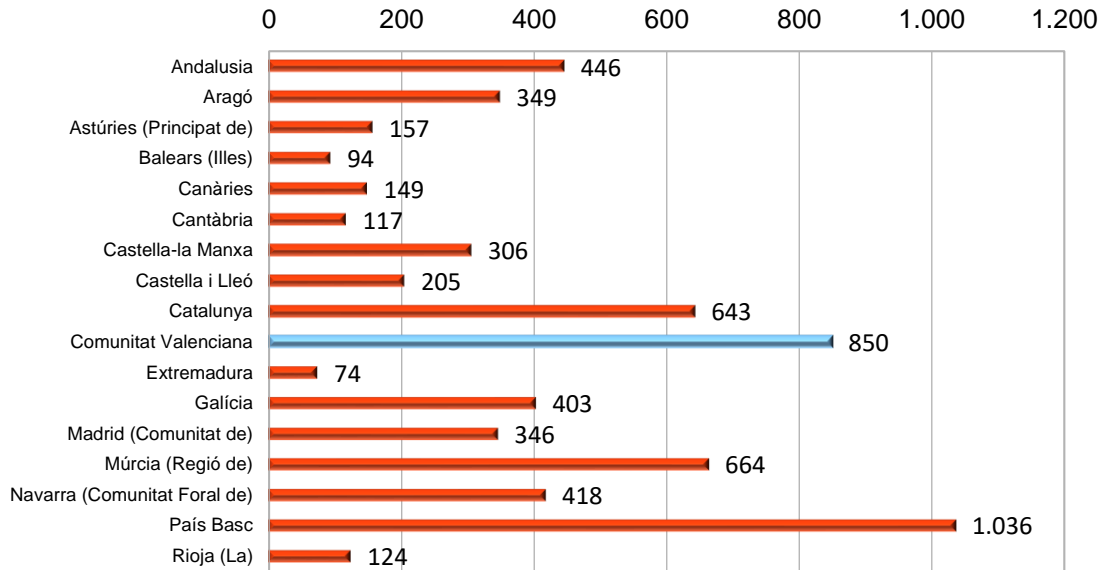
La Comunitat Valenciana comunica el 22,6% del total de malalties professionals.



MALALTIES PROFESSIONALS TANCADDES COM MALALTIA PROFESSIONAL AMB BAIXA, DISTRIBUÏDES PER COMUNITATS AUTÒNOMES

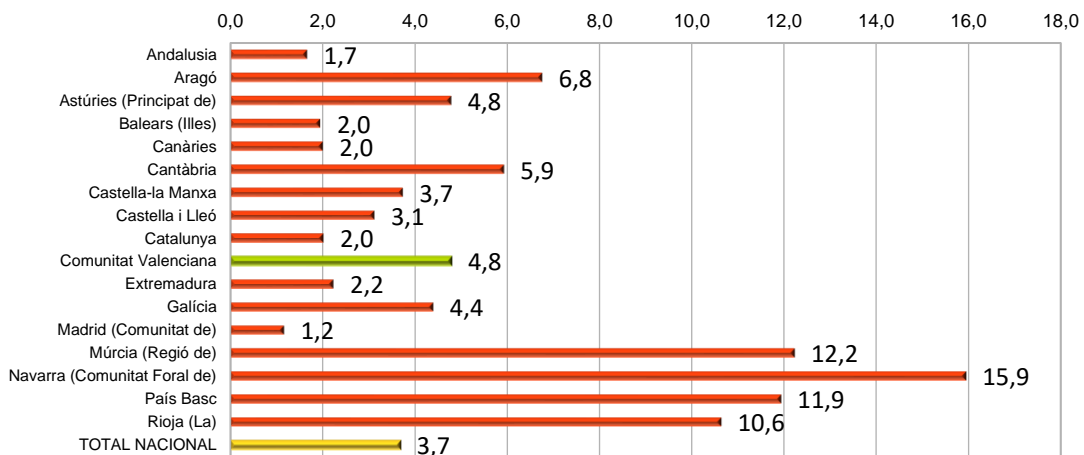
El nombre de parts tancats com a malaltia professional amb baixa en la Comunitat Valenciana és el 13,3% del total nacional

NOMBRE DE PARTS TANCATS COM MMPP AMB BAIXA, DISTRIBUÏTS PER CCAA



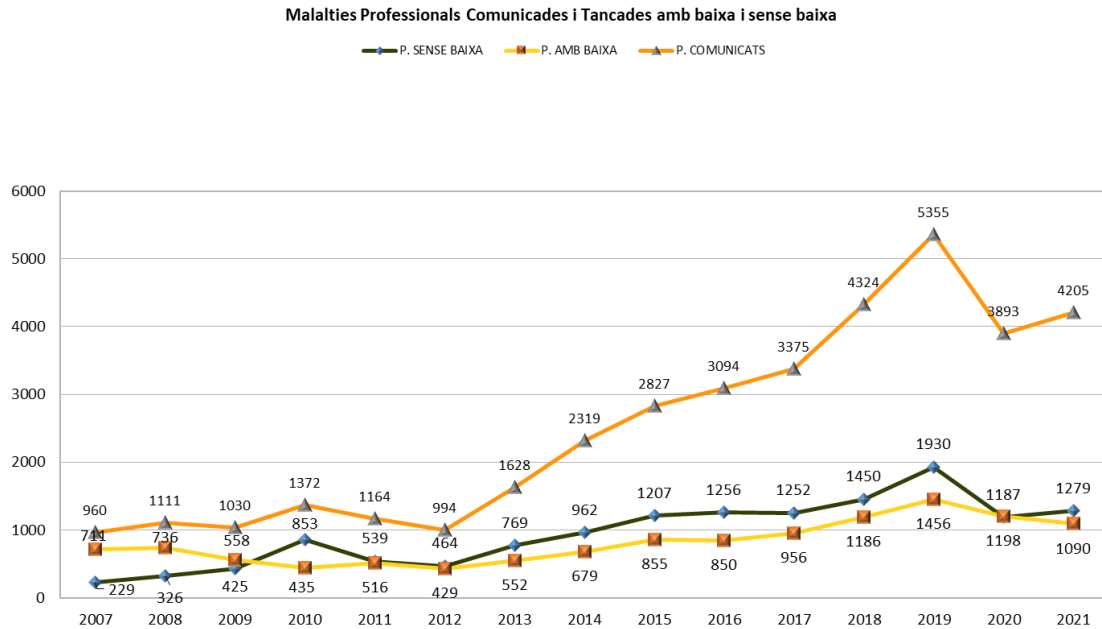
MITJANA MENSUAL DELS ÍNDEXS D'INCIDÈNCIA DELS COMUNICATS DE MALALTIES PROFESSIONALS TANCATS AMB BAIXA, DISTRIBUÏTS PER COMUNITATS AUTÒNOMES

ÍNDEXS D'INCIDÈNCIA DISTRIBUÏTS PER CCAA



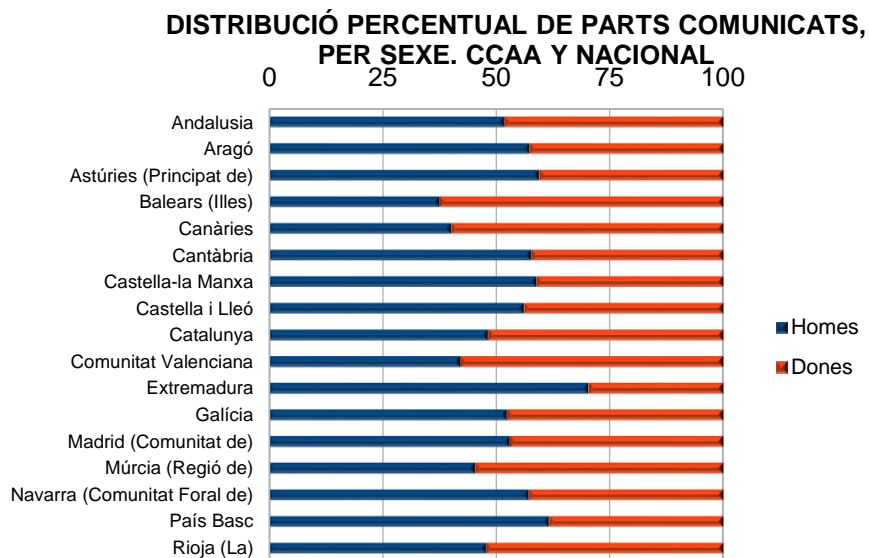
MALALTIES PROFESSIONALS COMUNICADES I TANCADAES AMB BAIXA I SENSE BAIXA. ANYS 2007-2021

Font: CEPROSS a 13/01/2022.



MALALTIES PROFESSIONALS PER GÈNERE

En la Comunitat Valenciana, el 42,3% dels comunicats corresponen a homes i el 57,7% a dones (51,0% i 49,0% a nivell nacional).



INVASSAT

Institut Valencià de Seguretat i Salut en el Treball

www.invassat.gva.es

secretaria.invassat@gva.es



**GENERALITAT
VALENCIANA**

Conselleria d'Economia
Sostenible, Sectors Productius,
Comerç i Treball