

CENTRE DE DOCUMENTACIÓ DE L'INVASSAT

RECULL D'ACTUALITAT EN SEGURETAT I SALUT LABORAL



GENERALITAT
VALENCIANA

INVASSAT
Institut Valencià de
Seguretat i Salut en el Treball

Divendres 19 de gener de 2024

ACTUALITAT PREVENCIONISTA	2
AGENDA PREVENCIONISTA	9
ALS MITJANS.....	12
NOVETATS LEGALS	15
DOGV.....	15
BOE.....	15
DOUE.....	15
PUBLICACIONS DE L'INVASSAT.....	16
NOVETATS OIT, EU-OSHA, INSST.....	17
EU-OSHA.....	17
ÚLTIMES INCORPORACIONS A LA BIBLIOTECA DIGITAL DE PRL.....	18
INVASSAT A LES XARXES.....	19
EINES PER A UN TREBALL EFICIENT	20

ACTUALITAT PREVENCIIONISTA

NOU

FORMACIÓN E INFORMACIÓN

EJE GENERAL 2
Cultura Preventiva

A fondo: consulta y participación

ESCANEA PARA ACCEDER AL AUDIOBRO

Comunidad de Madrid

NOU



Archivos de Prevención de Riesgos Laborales
 D. L.: B-14.661-1988 - ISSN: 1138-9672 - ISSN electrónico: 1578-2549
 Edita: Associació Catalana de Salut Laboral

Emergencia climática y empleo, un reto que no podemos ignorar en salud laboral

Climate emergency and employment, a challenge we cannot ignore in occupational health

Fernando G. Benavides^{1,2} 0000-0003-0747-2660

¹Centro de Investigación en Salud Laboral, MELIS-Universitat Pompeu Fabra / IMIM-Hospital del Mar Research Institute, Barcelona, España.

²CIBER de Epidemiología y Salud Pública, ISC Carlos III, Madrid, España.

Fechas · Dates

Recibido: 14/01/2024
 Aceptado: 14/01/2024
 Publicado: 16/01/2024

Correspondencia · Corresponding Author

Fernando G. Benavides
 Centro de Investigación en Salud Laboral, MELIS-Universitat Pompeu Fabra / IMIM-Hospital del Mar Research Institute. Edificio del PRBB. Dr. Aiguader, 88
 08003-Barcelona
 E-mail: fernando.benavides@upf.edu

Antecedentes

Más de 200 revistas científicas de todo el mundo han solicitado a las Naciones Unidas que declare la emergencia sanitaria global antes de la próxima Asamblea de la Organización Mundial de la Salud (OMS), prevista para mayo de 2024⁽¹⁾. La crisis climática y la pérdida de biodiversidad, que constituyen dos amenazas estrechamente relacionadas para la salud humana y planetaria, cumplen con los criterios para que, como ya ocurrió con la pandemia de la COVID-19, la OMS declare una emergencia de salud pública de preocupación internacional⁽²⁾.

Esta solicitud, de materializarse, como sabemos por la experiencia vivida con la pandemia, daría poderes excepcionales a los Estados para, en nombre del interés general, intervenir limitando derechos individuales y colectivos^(3,4). Una situación excepcional que no se resolverá con medidas preventivas farmacológicas (vacunas) o no farmacológicas (equipos de protección social), ni en un periodo de dos o tres años, sino que podemos prever un tiempo más largo y con medidas radicales que seguramente afectarían profundamente a nuestro actual modelo de sociedad, basado en el uso masivo de combustibles fósiles. Es difícil de imaginar esta situación, pero nos tememos que no hay otra opción ante la emergencia climática que señalan los editores de las revistas, y a la que nos sumamos.

Editorial
 Editorial

Emergencia climática y empleo, un reto que no podemos ignorar en salud laboral
 Arch Prev Riesgos Labor. 2024;27(1):13-18. doi:10.12961/apr.2024.27.01.01

13

NOU

 **ASEPEYO**

Peatones

Recomendaciones de Seguridad Vial

Peatón: persona que, sin ser conductor, transita a pie por las vías públicas. También se consideran peatones los que empujan cualquier otro vehículo sin motor de pequeñas dimensiones o las personas con movilidad reducida que circulan al paso con una silla de ruedas con motor o sin él.

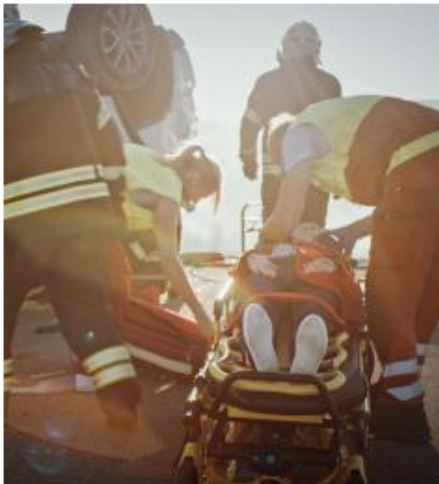
Algunos datos...

- El 9 % de los accidentes in itinere son de peatones.
- La imprudencia es la causa de 1 de cada 3 atropellos.
- Fallecen el 90 % de los atropellados a 50 Km/h, y se reduce al 10 % a 30 Km/h.
- Si estás pendiente del móvil mientras caminas tienes más probabilidad de sufrir un accidente.



Normas generales de circulación de los peatones

- Deberán circular siempre por el centro de las aceras, ni muy pegados al borde de la calzada ni muy pegados a las casas.
- Sin acera o con algún obstáculo, se circulará lo más pegado posible a la pared y a ser posible de cara al tráfico.
- Los niños pequeños deben ir siempre de la mano de los adultos.
- Circularán por los lugares reservados para ellos, nunca por autopistas y autovías.
- En vías fuera de poblado deben circular por la izquierda, para ver los vehículos de frente.
- Si existe arcén, se caminará por él, y si no existe, se circulará por la calzada, lo más pegado posible al borde.



Asepeyo. Mutua Colaboradora con la Seguridad Social nº 151

Mordeduras

umivale
Activa suma

Ficha de prevención

Introducción

Según la Organización Mundial de la Salud (OMS), las mordeduras de animales plantean un importante problema de salud pública.

Los seres humanos pueden sufrir **mordeduras** de un gran número de especies; sin embargo, la mayor parte de las mordeduras de mamíferos son producidas por **perros, seguidos de gatos, roedores y humanos**. Otros animales como cerdos, caballos, ratas, murciélagos, serpientes o animales salvajes también producen lesiones pero en menor proporción. En esta ficha se detalla una propuesta de medidas preventivas para abordar estas situaciones en el ámbito laboral.

Medidas preventivas generales

Como medidas preventivas generales podemos citar las siguientes:

- **Identificar los riesgos existentes** en los puestos de trabajo, prestando especial atención a los posibles contactos con seres vivos (provocados por mordeduras, picaduras, etc.), **evaluarlos, y establecer las oportunas medidas preventivas**, conforme a lo establecido en la Ley 31/95 de PRL.
- **Formar e informar periódicamente a las personas trabajadoras** sobre los riesgos existentes en el puesto de trabajo y especial en la referente a la prevención de contactos con seres vivos.
- **Garantizar una adecuada vigilancia de la salud** (específica, previa y periódica) teniendo en cuenta los protocolos específicos a aplicar en cada caso. Cuando exista riesgo por exposición a agentes biológicos para lo que haya vacunas eficaces, éstas deberán ponerse a disposición de los trabajadores informándoles de las ventajas e inconvenientes de la vacunación. La dispuesta anteriormente será también de aplicación en relación con otras medidas de preexposición eficaz que permitan realizar una adecuada prevención primaria. Recordar que el ofrecimiento a la persona trabajadora de las medidas correspondientes y su aceptación, deberán constar por escrito.

Plan General de Actividades Preventivas 2024

VES AMB COMPTÉ!!!

Mossegades

Fitxa de prevenció

Introducció

Segons l'Organització Mundial de la Salut (OMS), les mossegades d'animals plantejegen un important problema de salut pública.

Els éssers humans poden patir **mossegades** d'un gran nombre d'espècies; no obstant això, la majoria de les mossegades de mamífers són produïdes per **gossos, seguits de gats, rosegadors i humans**. Altres animals com ara porcs, cavalls, rates, rat-penats, serps o animals salvatges també produeixen lesions, però en una proporció més baixa. En aquesta fitxa es detalla una proposta de mesures preventives per tractar aquestes situacions en l'àmbit laboral.

Mesures preventives generals

Com a mesures preventives generals, podem citar les següents:

- **Identificar els riscos existents** en els llocs de treball, tot prestant especial atenció als possibles contactes amb éssers vius (provocats per mossegades, picades, etc.), **avaluar-los, i establir les mesures preventives oportunes**, conforme al que estableix la Llei 31/95, de PRL.
- **Formar i informar periòdicament les persones treballadores** sobre els riscos existents en el lloc de treball i especialment pel que fa a la prevenció de contactes amb éssers vius.
- **Garantir una vigilància de la salut adequada** (específica, prèvia i periòdica), tenint en compte els protocols específics que cal aplicar en cada cas. Quan hi hagi risc per exposició a agents biològics pels quals hi hagi vacunes eficaces, aquestes s'hauran de posar a la disposició de les persones treballadores, tot informant-les dels avantatges i els inconvenients de la vacunació. El que es disposa anteriorment serà també d'aplicació en relació amb altres mesures de preexposició eficaz que permetin fer una prevenció primària adequada. Cal recordar que l'ofertament a la persona treballadora de les mesures corresponents i la seva acceptació hauran de constar per escrit.

Pla General d'Activitats Preventives 2024

Prevençió del risc biològic

En el **personal que treballa amb animals**, com és el cas de personal de ramaderia, personal de parcs zoològics, personal de recerca, que hi treballen amb finalitats científiques en l'àmbit sanitari, industrial, etc., hi ha la **possible exposició a agents biològics**. Els animals són transmissors de malalties, de manera natural, a l'home i a la inversa. Aquest tipus de malalties compartides pels animals i l'home s'anomenen "**zoonosi**". Com ara **mesures preventives** contra l'exposició als agents biològics hi hauria les següents:

- **Tenir els animals en les millors condicions possibles** en els entorns de treball.
- **Disposar d'instal·lacions sanitàries suficients** (lavabos, dutxes, vestuaris, productes per rentar els ulls i antisèptics per a la pell).
- **Disposar de procediments específics** per a la neteja, la desinfecció de les instal·lacions, equips de treball, control de plagues, etc.

Quarantine Area

umivale summa
Activa

Chinches

Ficha de prevención

Introducción

Los chinches son insectos pequeños, sin alas y de un color rojizo, que pican a los humanos y los animales para alimentarse de su sangre, pero es poco probable que puedan transmitir enfermedades. La especie que suele encontrarse en el interior de las viviendas es la llamada *Cimex lectularius*, también conocida como **chinche de las camas** porque suele esconderse en los dormitorios, principalmente en los colchones y entre las sábanas. Las picaduras, que suelen producirse durante la noche, pueden pasar desapercibidas, pero en algunas personas pueden producir reacciones alérgicas y llegar a ser muy irritantes.

Donde se encuentran

En nuestro país proliferan en los meses cálidos, especialmente en **alojamientos con un gran movimiento de personas, como hoteles, albergues o residencias**.

El tamaño de las chinches de cama, similar al de la semilla de una manzana, les permite **escondese entre los colchones y en las ropas de la cama**, así como en todo tipo de rendijas o fisuras del suelo, paredes, puertas y muebles, en los pliegues del tapizado de los muebles, o en los pliegues de las cortinas y las alfombras.

Los chinches pueden introducirse en un edificio o pasar de una vivienda a otra con facilidad a través del transporte de muebles, equipaje, colchones, ropa, cajas o cualquier utensilio doméstico. Asimismo, también pueden desplazarse de una ciudad o país a otro, ya que pueden aguantar tiempo sin alimentarse.

Medidas de Control

En caso de detectarse, es necesario actuar con rapidez y confirmar que son chinches. El tratamiento puede durar de semanas a meses, dependiendo de la extensión de la infestación.

Ante una infestación, conviene **acudir a una empresa autorizada de control de plagas**. Estas empresas disponen de profesionales capacitados para poder diagnosticar el origen de la plaga, así como para realizar el control adecuado de forma eficaz y segura.



Algunas **medidas de control** que se pueden aplicar son:

- Sellar pequeñas áreas de posible escondite.
- Sellar dentro de una bolsa de plástico o contenedor, durante un año, los objetos infestados que no se pueden tratar.
- Limpiar y pasar regularmente la aspiradora.
- Lavar la ropa a 60 °C durante 20 minutos.
- Secar la ropa en la secadora en ciclo caliente (50 °C) durante al menos 30 minutos.

VES AMB COMPTÉ!!!

Plan General de Actividades Preventivas 2024



umivale summa
Activa

Xinxes

Fitxa de prevenció

Introducció

Les xinxes són insectes petits, sense ales i d'un color vermellós, que piquen els humans i els animals per alimentar-se de la seva sang, però és poc probable que puguin transmetre malalties. L'espècie que sol trobar-se a l'interior dels habitatges és l'anomenada *Cimex lectularius*, també coneguda com a **xinxes de llit** perquè sol amagar-se en els dormitoris, principalment en els matalassos i entre els llençals. Les picades, que solen produir-se durant la nit, poden passar desapercibudes, però en algunes persones poden produir reaccions al·lèrgiques i arribar a ser molt irritants.

On es troben?

Al nostre país proliferen en els mesos càlids, especialment en **alojaments amb un gran moviment de persones, com ara hotels, albergs o residències**.

La mida de les xinxes de llit, similar al de la llavor d'una poma, els permet **amagar-se entre els matalassos i a la roba del llit**, així com en tota mena d'esclletxes o fissures del terra, parets, portes i mobles, en els plecs de l'entapissat dels mobles, o en els plecs de les cortines i les catifes.

Les xinxes poden introduir-se en un edifici o passar d'un habitatge a un altre amb facilitat a través del transport de mobles, equipatge, matalassos, roba, caixes o qualsevol estri domèstic. Així mateix, també poden desplaçar-se d'una ciutat o país a un altre, ja que poden estar temps sense alimentar-se.

Mesures de control

En el cas que es detectin, cal actuar amb rapidesa i confirmar que són xinxes. El tractament pot durar de setmanes a mesos, depenent de l'extensió de la infestació.

Davant d'una infestació, convé **anar a una empresa autoritzada de control de plagues**. Aquestes empreses disposen de professionals capacitats per poder diagnosticar l'origen de la plaga, així com per fer el control adequat d'una manera eficaç i segura.



Aquestes són algunes **mesures de control** que s'hi poden aplicar:

- Segellar petites àrees de possible amagatall.
- Segellar dins d'una bossa de plàstic o contenedor, durant un any, els objectes infestats que no es poden tractar.
- Netejar i passar regularment l'aspiradora.
- Rentar la roba a 60 °C durant 20 minuts.
- Assecar la roba a l'assecadora en cicle calent (50 °C) durant almenys 30 minuts.
- Congelar la roba en una bossa segellada en el congelador d'un frigorífic domèstic estàndard amb una temperatura mínima de -18 °C durant 3-4 dies.
- Fer servir netejadors a vapor: a una temperatura aproximada de 55 °C amb difusor per evitar la dispersió de les xinxes.

En cas de fer **tractaments amb plaguicides**, es recomana que els **facin empreses especialistes en control de plagues**.



Pla General d'Activitats Preventives 2024





Article

A Cross-Sectional Observational Pilot Study of the Main Risk Factors Related to Lower Back Pain in Spanish Hospitality Workers

Melania Zamorano García ¹, Gema Santamaría ², Marina Seco-Casares ^{3,4}, Ana M. Celorrio San Miguel ^{4,5}, Eva Lantarón-Caeiro ⁶, Juan F. García ⁷ and Diego Fernández-Lázaro ^{8,9,*}

- ¹ Vazquez Physical Therapy Clinic, 24402 Ponferrada, Spain
- ² Department of Anatomy and Radiology, Faculty of Health Sciences, Campus de Soria, University of Valladolid, 42003 Soria, Spain
- ³ Nursing Department, León University Assistance Complex (CAULE), Hospital of León, 24008 León, Spain
- ⁴ Department of Physics and Chemistry, Polytechnic Secondary Education High School, 42004 Soria, Spain; amcelorrio@educa.jcyl.es
- ⁵ Department Didactics of Experimental Sciences, Social Sciences and Mathematics, Faculty of Education, Campus de Soria, University of Valladolid, 42003 Soria, Spain
- ⁶ Physiotherapy Group (PS), Department of Functional Biology and Health Sciences, Faculty of Physical Therapy, University of León, 24002 León, Spain
- ⁷ Department of Didactics of Experimental Sciences, Social Sciences and Mathematics, Faculty of Education, Campus de Soria, University of Valladolid, 42003 Soria, Spain
- ⁸ Department of Didactics of Experimental Sciences, Social Sciences and Mathematics, Faculty of Education, Campus de Soria, University of Valladolid, 42003 Soria, Spain
- ⁹ Department of Didactics of Experimental Sciences, Social Sciences and Mathematics, Faculty of Education, Campus de Soria, University of Valladolid, 42003 Soria, Spain



Citation: Zamorano García, M.; Santamaría, G.; Seco-Casares, M.; Celorrio San Miguel, A.M.; Lantarón-Caeiro, E.; García, J.F.; Fernández-Lázaro, D. A Cross-Sectional Observational Pilot Study of the Main Risk Factors Related to Lower Back Pain in Spanish Hospitality Workers. *Safety* **2024**, *10*, 12. <https://doi.org/10.3390/safety10010012>

Academic Editor: Raphael Grzebieta

Received: 23 August 2023
 Revised: 15 December 2023
 Accepted: 5 January 2024
 Published: 11 January 2024



Copyright: © 2024 by the authors. Licensee MDPI, Basel, Switzerland. This article is an open access article distributed under the terms and conditions of the Creative Commons Attribution (CC BY) license (<https://creativecommons.org/licenses/by/4.0/>).

Safety **2024**, *10*, 12. <https://doi.org/10.3390/safety10010012>



e-Revista Internacional de la Protección Social
 (e-RIPS) ▶ 2023 ▶ Núm. extraordinario ▶ ISSN 2445-3269
<https://editorial.us.es/revistas/e-revista-internacional-de-la-proteccion-social>
<https://dx.doi.org/10.12795/e-RIPS> ▶ Editorial Universidad de Sevilla 2023
 CC BY-NC-ND 4.0.

La inteligencia artificial. Custodia de la seguridad y salud de las personas trabajadoras*

ARTIFICIAL INTELLIGENCE. SAFETY AND HEALTH CUSTODY OF WORKING PEOPLE

Maria del Carmen Macías García

Profesora Ayudante Doctora de Derecho del Trabajo y de la Seguridad Social
 Universidad de Málaga
 mcarmenmg@uma.es | 0000-0002-6883-8446

Recibido: 04.10.2023 | Aceptado: 29.11.2023

RESUMEN

La inteligencia artificial, como realidad que se ha asentado en nuestras vidas, se configura como una oportunidad que trae consigo grandes beneficios pero que, a su vez, contempla riesgos y peligros. Ha sido abordada desde diversos enfoques: filosóficos, jurídicos, médicos, éticos, económicos y laborales, pese a todo, no existe un planteamiento desde la óptica y la perspectiva de la gestión de la seguridad y salud de las personas trabajadoras. Se analizará el nacimiento de esta, la carencia de una definición regulada y aceptada, así como su funcionamiento. Procederemos también a realizar una incursión en aquellos dispositivos y programas que en la actualidad están utilizando la inteligencia artificial en la prevención y gestión de la seguridad y salud de las personas trabajadoras, para concluir con una concisa reflexión sobre el impacto, no solo jurídico, de la inteligencia artificial.

ABSTRACT

Artificial intelligence, as a reality that has established itself in our lives, is configured as an opportunity that brings with it great benefits but also includes risks and dangers. It has been approached from various approaches, philosophical, legal, medical, ethical, economic and labour-related, despite everything, there is no approach from the perspective and perspective of the management of the safety and health of workers. The birth of this, the lack of a regulated and accepted definition, and its operation will be analyzed. We will also proceed to make an incursion into those devices and programs currently using artificial intelligence in the prevention and management of the safety and health of workers, to conclude with a concise reflection on the impact, not only legal, of artificial intelligence.

PALABRAS CLAVE

Inteligencia artificial
 Seguridad y salud
 Gestión de personas trabajadoras

KEYWORDS

Artificial intelligence
 Health and safety
 Management of workers

* Este número extraordinario ha sido financiado con cargo al Plan Propio de la Universidad de Málaga, curso académico 2022/2023.

**VES AMB
COMPTE!!!**

LOS TRAIADORES ESPACIOS CONFINADOS

SEGURMANIA
ZUREKIN

CULTURA DE LA PREVENCIÓN PARA LOS FANS DE VOLVER A CASA



www.segurmaniazurekin.eus

ConfeBask
| Sursum enpresa sarria. Sursum enpresak.
| Euskali enpresa gara. Karpioenak gara.

Enpresa Akiba
ADEGI
Enpresa Akiba

CEBEK
Contribuciones
Empresariales de
Euzkadi
Bosquejo
Economico
Industriales

se
EMPRESAS | ARABAKO
ALAVESAS | EMPRESAS

Euskadi, bien común
EUSKADI | DIBULGARITZA
AGINTARITZA VIASCO
Euzkadi
Euzkadi

**GOBERNADORE VASCOA PARRA LA CULTURA PREVENTIVA
DE LA PROTECCION Y BIENESTAR EMPRESARIAL**
EMPRESA TEBE I LA EUSKADI SAIO
PREBENTIBO-KULTURAREN LEGAL BERRIKETA

Leguntzaileak / Colaborador

cecobi
CENTRO EUROPEO DE COLABORACION
EN SEGURIDAD


FVEH
FEDERACION VASCA
DE EMPRESAS

KMIKA
KONFIGURAZIO
MATERIALAK

acceta
DIEZ

MONOGRAFICO
2

AGENDA PREVENCIÓNISTA



Guía de prevención de riesgos laborales en la elaboración y montaje de fallas y hogueras

Jornada técnica
La prevención en la actividad de elaboración y montaje de fallas y hogueras

25 de enero de 2024

C/ Hondón de los Frailes, 1
966902483
admtecnica_alicante_invassat@gva.es
www.invassat.gva.es

Esta jornada te ayudará a conocer el trabajo de las personas que participan en el montaje en el taller y los factores de riesgo de la actividad. Guía de prevención de riesgos laborales en la elaboración y montaje de fallas y hogueras

RECORDA

LA PREVENCIÓN EN LA ACTIVIDAD DE ELABORACIÓN Y MONTAJE DE FALLAS Y HOGUERAS

10:15 h	Recepción a las personas asistentes
10:30 h	Saludo y bienvenida Secretario Autonómico de Empleo y vicepresidente del INVASSAT, Antonio Galvañ Díez
10:40 h	Inauguración de la jornada Conseller de Educació, Universitats i Empleu y presidente del INVASSAT, José Antonio Rovira Jover
10:55 h	Ponencia: presentación de la <i>Guía de prevención de riesgos laborales en la elaboración y montaje de fallas y hogueras</i> Juan José Puchau Fabado y Juan Carlos Castellanos Alba. INVASSAT
11:20 h	Ponencia del Gremio de Artistas de Hogueras y Fallas <ul style="list-style-type: none"> • Evolución de la seguridad en los talleres de Hogueras. Joaquín Rubio Yáñez. Maestro mayor del Gremio de Hogueras de Alicante • La prevención de riesgos laborales en los talleres de Hogueras desde la formación profesional. Juan Manuel Varó Corbí. Artista de Hogueras y Fallas y profesor del Ciclo Formativo Artista Fallero y Construcción de Escenografías • Una guía necesaria para implementar la prevención en una empresa de construcciones artísticas. Pere Baenas García. Artista constructor de Hogueras y Fallas
12:15 h	Clausura Director General de Trabajo, Cooperativismo y Seguridad Laboral y director del INVASSAT, Andrés Lluch Figueres

Directora de la jornada: María José Caballero Zamora- Directora del Centro Territorial del INVASSAT en Alicante

RECORDA



ERES PREVENCIÓN

Nuevos sistemas de seguridad en encofrados

25 ENE 24

ERES LO QUE CONSTRUYES


FUNDACIÓN LABORAL DE LA CONSTRUCCIÓN Comunidad Valenciana

BUILDING A RESILIENT FUTURE
Towards sustainable safety in a rapidly changing world

22 – 25 September 2024, Dresden, Germany

WOS 2024 net
12th International Conference Working on Safety

ABOUT TOPICS YOUNG SCIENTIST AWARD PRE-REGISTRATION LOCATION NEWS **CALL FOR ABSTRACTS** LOGIN **275 days left**





AGENDA PREVISTA

Esdeveniment	Lema	Data	Tipus	Organitza
Mental health and well-being of farmers		25.01.2024	Presencial + En línia	SafeHabitus
Working on Safety – WOS	Building a resilient future : towards sustainable safety in a rapidly changing world	22-25.09.2024	Presencial + En línia	German Social Accident Insurance (DGUV)
Sector de la seguridad en España		27.02.2024-01.03.2024	Presencial	Sicur
XIII CEMET 2024 (XIII Congreso Español de Medicina y Enfermería del Trabajo 2024	La Medicina del trabajo en la era digital: nuevas herramientas , nuevos desafíos	22-24.02.2024	Presencial	AEEMT

RECORDA



International Labour Organization



European Commission

High-level conference

▶ Preventing and Addressing Violence and Harassment in the World of Work through Occupational Safety and Health

Date / 23 January 2024

Time / 09:00 - 17:30CET

Where / Room II - ILO Geneva



ALS MITJANS

[Otro congreso médico pone a Alicante en el mapa con asistentes de Iberoamérica y Europa](#)

Alicante plaza. 19.01.2024

[Heridos dos trabajadores de 52 y 53 años en sendos accidentes laborales en Barañáin y Zizur](#)

Pamplona actual. 18.01.2024

[Fallece un trabajador tras caer de un andamio en Lezo](#) Ahora Cadenaser. 18.01.2024

[Un trabajador donostiarra fallece tras caer de un edificio en construcción en Errenteria](#) Iker

Castaño. El Diario Vasco. 18.01.2024

[Un funcionario de Agricultura de 46 años muere durante un trayecto laboral en coche en](#)

[Murillo](#) Diego Marín A. La Rioja sucesos. 17.01.2024

[Accidente laboral: un trabajador pierde un brazo con una fresadora en Sant Andreu de la](#)

[Barca](#) El Español. 16.01.2024

["Tuvo que ver cómo un padre mataba a su hijo recién nacido": así era el trabajo de un](#)

[moderador de contenidos de Facebook e Instagram en España](#) Cadenaser. 18.01.2024

[La UE rechaza que se despida a un trabajador con discapacidad sin realizar "ajustes](#)

[razonables para conservar su empleo"](#) 20minutos. 18.01.2024

[Los autónomos también tienen derecho a la baja laboral: prestaciones y condiciones](#) Marta

Pérez. Economía digital. 18.01.2024

[La automatización industrial juega un papel clave para reducir la siniestralidad laboral en](#)

[España](#) Logística profesional. 17.01.2024

[Como nueva competencia directiva, la felicidad](#) Digital Sevilla. 18.01.2024

[La Inspección de Trabajo inicia diligencias sobre la falta de personal en los hospitales de](#)

[Granada](#) El Independiente de Granada. 18.01.2024

[Condenan a Navantia e Izar Construcciones a pagar 509.000 euros a los herederos de un](#)

[fallecido de cáncer por el amianto](#) Confilegal. 18.01.2024

[Largas carreras de cotización. Un nuevo régimen especial en la Seguridad Social](#) El

Confidencial Digital. 18.01.2024

[Más de 600 alumnos de FP en Granada participan en la campaña sobre prevención de riesgos](#)

[en trabajos de altura](#) Europapress Andalucía. 18.01.2024

[La introducción de psicólogos en las empresas como forma de combatir el absentismo laboral](#)

RRHH Digital. 19.01.2024

**VES AMB
COMPTÉ!!!**

MATERIAL TÉCNICO



DOCUMENTOS TÉCNICOS

TRABAJADORES AUTÓNOMOS:

PERFIL SOCIODEMOGRÁFICO Y SINIESTRALIDAD LABORAL

2022



GOBIERNO
DE ESPAÑA

MINISTERIO
DE TRABAJO
Y ECONOMÍA SOCIAL

insst

Instituto Nacional de
Seguridad y Salud en el Trabajo

Vols saber?

[Un paciente con mieloma múltiple curado tras una hepatitis muestra que este cáncer puede causarlo un virus](#) SINC. 18.01.2024.

[Seis formas de potenciar el optimismo](#) Santiago Iñiguez de Onzoño. The Conversation. 18.01.2024.

[Bailar es una forma eficaz para que pierdan peso las personas con obesidad](#). Clara Angela Brascia. El País. 18.01.2024

[Los parásitos más extraños de los humanos](#). OpenMind BBVA. 18.01.2024.

1. ACCIDENTS EN JORNADA DE TREBALL I ÍNDEXS D'INCIDÈNCIA, SEGONS DATA DE BAIXA: COMUNITAT VALENCIANA I NACIONAL

**VES AMB
COMPTE!!!**

COMPARATIVA ACUMULADA GENER-NOVEMBRE 2022 / GENER-NOVEMBRE 2023		ESPANYA	COMUNITAT VALENCIANA
Població activa Persones treballadores afiliades	2022	19.345.091	1.978.179
	2023	19.857.628	2.031.103
	2023-2022	+2,6%	+2,7%
Accidents	2022	511.940	49.119
	2023	502.841	49.280
	2023-2022	-1,8%	+0,3%
Accidents mortals	2022	634	73
	2023	535	58
	2023-2022	-15,6%	-20,5%
Accidents greus	2022	3.533	336
	2023	3.484	359
	2023-2022	-1,4%	+6,8%
Índex d'incidència (Ii) del total d'accidents Ii mitjana mensual x 100.000	2022	240,6	225,7
	2023	230,2 (-4,3%)	220,6 (-2,3%)

La Comunitat Valenciana està per davall de la mitjana en un 4,2% respecte a l'Ii nacional

NOVETATS LEGALS

DOGV

DOGV num. 9770, 19 de de gener de 2024. Sense novetats

BOE

BOE num. 17, 19 de gener de 2024. Sense novetats

DOUE

DOUE, 19 de gener de 2024.

Reglamento de Ejecución (UE) 2024/288 de la Comisión, de 18 de enero de 2024, relativo a la **frecuencia de los controles del material de embalaje de madera que transporta, protege o sujeta determinadas mercancías procedentes de determinados terceros países** https://eur-lex.europa.eu/legal-content/ES/TXT/?uri=OJ:L_202400288

Reglamento de Ejecución (UE) 2024/339 de la Comisión, de 12 de enero de 2024, relativo a la **clasificación de determinadas mercancías en la nomenclatura combinada** https://eur-lex.europa.eu/legal-content/ES/TXT/?uri=OJ:L_202400339

**VES AMB
COMPTE!!!**

ASEPEYO

Riesgos del gas radón

¿Qué es?

El radón (^{222}Rn) es un gas radiactivo incoloro, inodoro, insípido, presente en el aire, procedente de la cadena de desintegración del uranio-238, que puede suponer un riesgo ya que emite radiaciones alfa ionizantes. La fuente principal en la que se encuentra este gas es en el terreno, que según el contenido de uranio o radio que posea la roca que tenga, será potencialmente activo en la generación de radón. Es extremadamente móvil, pudiendo infiltrarse en el interior de recintos de trabajo a través de los poros y grietas de materiales, hasta disolverse en el aire o en el agua.

¿Qué problemas de salud causa?

Cuando una persona inhala el radón, la mayor parte se exhala, pero si éste se desintegra dentro de los pulmones, sus descendientes sólidos radiactivos pueden quedar atrapados en ellos e ir liberando radiaciones ionizantes. Estas emisiones son capaces de alterar el ADN de los tejidos pulmonares y, con el tiempo, aumentar el riesgo de cáncer de pulmón. Pueden pasar años antes de que se presenten los problemas de salud.

Medidas de prevención

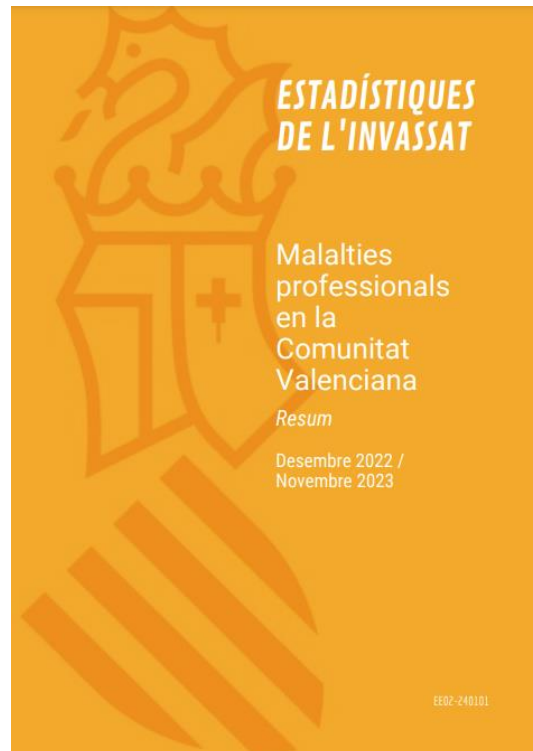
Seleccionar materiales con baja exhalación de radón

Ventilar

Aislar o despresurizar el edificio

R1E23355

PUBLICACIONS DE L'INVASSAT



Estadístiques

- [Dades de sinistralitat laboral en la Comunitat Valenciana i comparativa amb la resta d'Espanya i altres Comunitats Autònomes Gener-novembre 2022 - Gener-novembre 2023](#). 16.01.2024.
- [Datos de siniestralidad laboral en la Comunitat Valenciana y comparativa con el resto de España y otras Comunidades Autónomas Enero-noviembre 2022 - Enero-noviembre 2023](#). 16.01.2024.
- [Estadística de enfermedades profesionales. Diciembre 2022-Noviembre 2023](#). 09.01.2024.
- [Estadística d'accidents de treball. Resum. Desembre 2022-Novembre 2023](#). 09.01.2024.
- [Estadística de accidentes de trabajo. Resumen. Diciembre 2022-Noviembre 2023](#). 09.01.2024.
- [Estadística de enfermedades profesionales. Diciembre 2022-Noviembre 2023](#). 09.01.2024.
- [Estadística de malalties professionals. Resum. Desembre 2022-Novembre 2023](#). 09.01.2024.
- [Estadística de enfermedades profesionales. Diciembre 2022-Noviembre 2023](#). 09.01.2024.

Plans de l'INVASSAT

- [Pla d'acció anual de l'INVASSAT 2024](#). 19.12.2023.
- [Plan de acción anual del INVASSAT 2024](#). 19.12.2023.

Memòries d'activitat

- [Memòria d'activitats de l'INVASSAT 2022](#). 19.12.2023.
- [Memoria de actividades del INVASSAT 2022](#). 19.12.2023.

Monografies de l'INVASSAT

- [Guia de prevenció de riscos laborals en l'elaboració i muntatge de falles i fogueres](#). 15.11.2023.
- [Guía de prevención de riesgos laborales en la elaboración y montaje de fallas y hogueras](#). 15.11.2023.

NOVETATS OIT, EU-OSHA, INSST

EU-OSHA

[From information to action: discover our range of digital campaign resources](#)

The 2023-25 Healthy Workplaces Campaign seeks to ensure that workplace digitalisation keeps worker wellbeing and occupational safety and health at its centre. EU-OSHA presents a range of freely accessible innovative resources for staying informed and expanding knowledge. Curious to learn more? Starting from the basics The 'news' section of the Healthy Workplaces Campaign website offers information to stay updated on the latest developments in digitalisation at work, from recently adopted legislation to activities carried out by the campaign partners and exclusive interviews with EU-OSHA's experts. Following EU-OSHA on Facebook, X and LinkedIn, along with the #EUhealthyworkplaces hashtag, keeps you informed about emerging trends and allows you to become a part of the conversation, made easier thanks to our ready-to-use social media kit. The 'tools and publications' section gathers campaign materials, reports, case studies, infographics and much more. Algorithms, big data, cobots, artificial intelligence... EU-OSHA's digitalisation glossary is essential to fully understanding these concepts, which are increasingly present at work but also in everyday life. Here, simple yet comprehensive definitions are available in 25 different languages. Additionally, numerous OSHwiki articles analysing the intersection of digitalisation with other pressing topics (like psychosocial issues, remote work and potential of e-tools) drafted by experts and regularly updated, are available.

**VES AMB
COMPTE!!!**



ÚLTIMES INCORPORACIONES A LA BIBLIOTECA DIGITAL DE PRL

Novetats incorporades al catàleg documental de l'INVASSAT el **18.01.2024**. Faça clic sobre la

Resultados 1 a 3 de 3		Acciones ▾	
Ordenado por: Año Publicación/Descend			
Título	Autoría personal	Año Publicación	
1 La seguridad y salud laboral de las personas teletrabajadoras en España y Portugal [Artículos de revista]	Lozano Lares, Francisco Zenha Martins, João	2023	
2 Sobre la prevención de riesgos laborales para las personas trabajadoras al servicio del hogar familiar : algunos cambios recientes y otros todavía pendientes [Artículos de revista]	Méndez Úbeda, María Cristina	2023	
3 e-Revista Internacional de la Protección Social [Revistas electrónicas]		2016	

Resultados 1 a 3 de 3 Mostrar 25 ▾



e-Revista Internacional de la Protección Social
(e-RIPS) ▶ 2023 ▶ Vol. VIII ▶ Nº 2 ▶ ISSN 2445-3269
<https://editorial.us.es/revistas/e- revista-internacional-de-la-proteccion-social>
<https://dx.doi.org/10.12795/e-RIPS> ▶ @ Editorial Universidad de Sevilla 2023
CC BY-NC-ND 4.0.

La seguridad y salud laboral de las personas teletrabajadoras en España y Portugal*

THE OCCUPATIONAL HEALTH AND SAFETY OF THE TELEWORKERS IN SPAIN AND PORTUGAL

Francisco Lozano Lares
Profesor Titular de Derecho del Trabajo y de la Seguridad Social
Universidad de Málaga
fl@uma.es • 0000-0002-4054-7241

João Zenha Martins
Professor Associado
Faculdade de Direito da Universidade Nova de Lisboa (Portugal)
zenha.martins@fd.unl.pt • 0000-0002-0784-691X

Recibido: 13.09.2023 Aceptado: 16.10.2023

RESUMEN

Debido a la inaplicabilidad del principio de seguridad integrada en el ámbito del teletrabajo, es necesario establecer unas normas especiales de seguridad y salud laboral que protejan adecuadamente a las personas teletrabajadoras frente a los riesgos laborales derivados del uso intensivo de las nuevas tecnologías digitales. En relación con los riesgos ergonómicos y organizativos es necesario atender al diseño, características y ubicación de los medios digitales, así como a la distribución de la jornada, los tiempos de disponibilidad y los períodos de descanso y desconexión durante la jornada. La evaluación y control de las condiciones de ejecución del teletrabajo hace también necesaria la regulación de las fórmulas de acceso a los lugares donde este se realice de facto, evitando las posibles interferencias en la intimidad del hogar familiar, si el teletrabajo se realiza a domicilio, y teniendo en cuenta la movilidad de las personas teletrabajadoras nómadas. Resulta crucial asimismo el reconocimiento y regulación del derecho a la desconexión digital y su tratamiento prioritario como una manifestación del derecho de los trabajadores a la seguridad y salud laboral.

PALABRAS CLAVE

Teletrabajo
Riesgos ergonómicos y psicosociales
Desconexión digital
Seguridad y salud laboral

* Este estudio ha sido financiado con cargo al II Plan Propio de Investigación, Transferencia y Divulgación Científica de la Universidad de Málaga, aprobado en Consejo de Gobierno con fecha 7 de marzo de 2023.

<http://dx.doi.org/10.12795/e-RIPS.2023.i02.05> ▶ pp. 122 - 154

VES AMB
COMPTE!!!

Debido a la inaplicabilidad del principio de seguridad integrada en el ámbito del teletrabajo, es necesario establecer unas normas especiales de seguridad y salud laboral que protejan adecuadamente a las personas teletrabajadoras frente a los riesgos laborales derivados del uso intensivo de las nuevas tecnologías digitales. En relación con los riesgos ergonómicos y organizativos es necesario atender al diseño, características y ubicación de los medios digitales, así como a la distribución de la jornada, los tiempos de disponibilidad y los períodos de descanso y desconexión durante la jornada. La evaluación y control de las condiciones

de ejecución del teletrabajo hace también necesaria la regulación de las fórmulas de acceso a los lugares donde este se realice de facto, evitando las posibles interferencias en la intimidad del hogar familiar, si el teletrabajo se realiza a domicilio, y teniendo en cuenta la movilidad de las personas teletrabajadoras nómadas.

EINES PER A UN TREBALL EFICIENT

NOU



 Prodigioso Volcán

Estudio preliminar sobre la claridad de la digitalización de nuestras administraciones

¿Son claros los trámites digitales?

Segueix-nos en...

PORTAL INVASSAT

Facebook – Twitter – LinkedIn – SlideShare

**L'INVASSAT
A LES
XARXES
SOCIALS**



LINKEDIN
<https://www.linkedin.com/in/invassatgva/>

TWITTER
<https://twitter.com/gvainvassat>

FACEBOOK
<https://www.facebook.com/Invassat.gva/>

PORTAL INVASSAT
<https://invassat.gva.es>

