

# REULL D'ACTUALITAT EN SEGURETAT I SALUT LABORAL



GENERALITAT  
VALENCIANA

INVASSAT

Institut Valencià de  
Seguretat i Salut en el Treball



Agencia Europea para  
la Seguridad y la Salud  
en el Trabajo



Trabajos seguros y  
saludables en la era  
digital  
2023-2025

**Dilluns 11 de desembre de 2023**

ACTUALITAT PREVENCIONISTA .....	2
AGENDA PREVENCIONISTA .....	11
ALS MITJANS.....	14
NOVETATS LEGALS .....	17
DOGV.....	17
BOE.....	17
DOUE.....	17
PUBLICACIONS DE L'INVASSAT.....	19
NOVETATS OIT, EU-OSHA, INSST.....	20
OIT.....	20
INSST.....	20
ÚLTIMES INCORPORACIONS A LA BIBLIOTECA DIGITAL DE PRL.....	21
INVASSAT A LES XARXES.....	22
EINES PER A UN TREBALL EFICIENT .....	23

# ACTUALITAT PREVENCIIONISTA

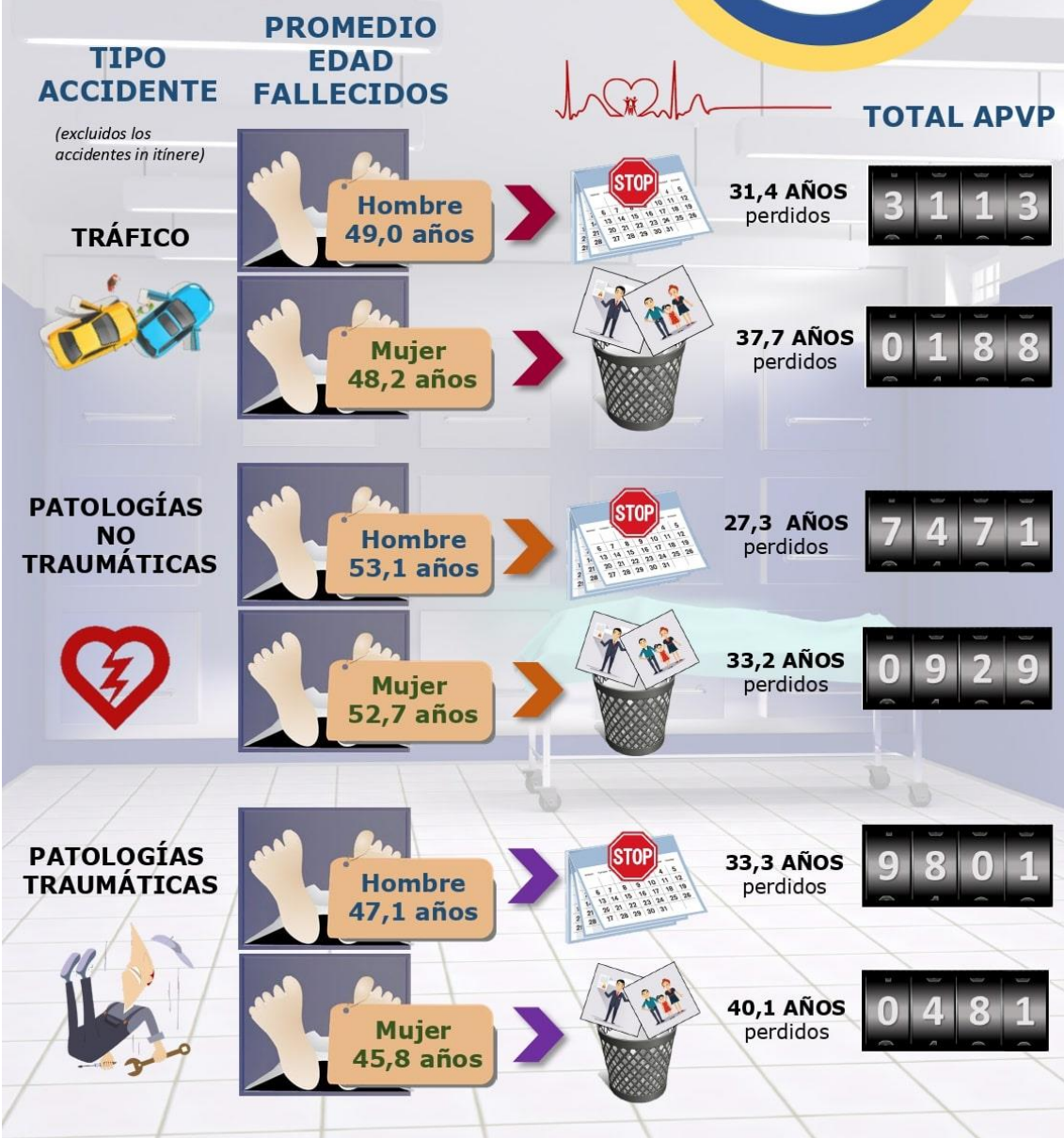
**NOU**

Infografías de Salud Laboral

## AÑOS POTENCIALES DE VIDA PERDIDOS (APVP) POR ACCIDENTE LABORAL



Datos año 2022



CAR. 207. 1. 23  
NIPO (EN LINEA): 118-23-044-7



NOU



Medicina y Seguridad  
del Trabajo (Internet)

<https://revistas.laciiileas/revistas.jsp?id=MST>

E-ISSN: 1989-7790  
N-IPO: 834200081

doi: 10.4321/s0465-546x2023000200005

Revisiones

## Neoplasia de pulmón en trabajadores expuestos al berilio y/o sus compuestos: revisión sistemática

### Lung Neoplasm in Workers Exposed to Beryllium and/or its Compounds: Systematic Review

Miguel González Puerta<sup>a</sup>

Andrés Carolina Guillén García<sup>a</sup>

Néstor López Fernández<sup>a</sup>

Irene López Pérez<sup>a</sup>

<sup>a</sup>Unidad Docente Multiprofesional de Salud Laboral de Castilla y León, España.

**Introducción:** El berilio es un metal que por sus propiedades físico-químicas es utilizado en la industria para la fabricación de diferentes productos comerciales y de alta tecnología. La exposición laboral al berilio se relaciona con la aparición de neoplasia de pulmón, siendo esta enfermedad la primera causa de muerte por cáncer a nivel mundial.

**Objetivos:** Revisar la literatura científica existente en relación con la exposición laboral al berilio y/o sus compuestos y la neoplasia de pulmón.

**Método:** Revisión sistemática de la literatura científica recogida en las bases de datos bibliográficas MEDLINE (vía PubMed), EMBASE, Web Of Science, Scopus, Cochrane Library, Índice Bibliográfico Español en Ciencias de la Salud (IBECS), Literatura Latinoamericana y del Caribe en Ciencias de la Salud (LILACS) y Medicina en Español (MEDES). Los términos utilizados como descriptores fueron: "Occupational Exposure", "Occupational Diseases", "Beryllium" y "Lung Neoplasms". La búsqueda se completó con otros términos en texto libre y no se emplearon filtros (límites). La determinación de la calidad de los artículos seleccionados se llevó a cabo empleando la guía STROBE.

**Resultados:** Se recuperaron 180 referencias, de las que se seleccionaron a texto completo 11 artículos tras aplicar los criterios de inclusión y exclusión. En estos estudios se describe la asociación entre exposición laboral al berilio y el desarrollo de neoplasia de pulmón.

**Conclusiones:** Existe una asociación entre la exposición laboral al berilio y/o sus compuestos y la neoplasia de pulmón. Considerando el bajo número de estudios publicados y sus limitaciones, sería necesario realizar nuevos estudios que se adapten a las condiciones de la industria actual del berilio, teniendo en cuenta la solubilidad de sus compuestos, así como la identificación de sectores industriales y colectivos de trabajadores expuestos al mismo que aún no hayan sido estudiados.

10.4321/s0465-546x2023000200005

BY-NC-SA 4.0

Med Segur Trab (Internet). 2023;69(271):108-128

108

NOU

Exequiel Nicolás Soza, Pablo Domingo Depaula.

*Síndrome de burnout y hábitos nocivos para la salud en trabajadores del sistema penitenciario federal argentino.*

Original

RESP

## Síndrome de *burnout* y hábitos nocivos para la salud en trabajadores del sistema penitenciario federal argentino

Exequiel Nicolás Soza<sup>1</sup>, Pablo Domingo Depaula<sup>2</sup><sup>1</sup>Servicio Penitenciario Federal Argentino. Universidad Abierta Interamericana. Argentina.<sup>2</sup>Consejo Nacional de Investigaciones Científicas y Técnicas. Universidad de la Defensa Nacional. Facultad del Ejército. Centro de Investigaciones Sociales y Humanas para la Defensa. Colegio Militar de la Nación. Argentina.

### RESUMEN

**Introducción:** Se considera que los riesgos psicosociales pueden ser fuentes de estrés laboral y también favorecer la presencia del síndrome de *burnout* (SBO, síndrome del desgaste profesional o del trabajador quemado), siendo las personas integrantes de organismos de las fuerzas de seguridad del Estado quienes manifestarían altos niveles de este síndrome.

**Objetivos:** Describir la prevalencia y relación existente entre el SBO y ciertos hábitos nocivos para la salud en trabajadores del Servicio Penitenciario Federal (SPF) de Argentina.

**Material y método:** Se realizó un estudio *ex post facto* (con posterioridad a los hechos) con análisis descriptivo, transversal, comparativo y correlacional. Se administraron las adaptaciones al castellano del *Maslach Burnout Inventory-version Human Services Survey* (MBI-HSS) (Maslach y Jackson, 1986), el *Test For Nicotine Dependence* (Fagerström, 1978) y el índice de masa corporal (IMC), a 151 trabajadores penitenciarios, 88 hombres y 63 mujeres de 22 a 52 años.

**Resultados:** La prevalencia del SBO fue de 6,62%; de tabaquismo, 37,09%; de fumadores pasivos, 70,20%; de sobrepeso, 45,03%; y de obesidad, 44,37%. En cuanto a las dimensiones del SBO, las diferencias entre grupos indican un mayor nivel de agotamiento emocional en las actividades de trato y tratamiento, fumadores pasivos y quienes consumen menor cantidad de frutas y verduras semanalmente; mayor despersonalización en fumadores actuales; y mayores puntajes en la dimensión de realización personal en obesos, fumadores pasivos, fumadores actuales, con tabaquismo de nivel moderado, en quienes semanalmente consumen menor cantidad de frutas y verduras y en aquellos con obesidad.

**Discusión:** El tabaquismo, el IMC elevado y su vinculación con los hábitos alimenticios son factores que afectarían negativamente a la salud y el bienestar laboral de los funcionarios penitenciarios, especialmente respecto al nivel de realización personal.

**Palabras clave:** síndrome de *burnout*; tabaquismo; obesidad; sobrepeso; prisiones.

### BURNOUT AND HABITS HARMFUL TO THE HEALTH OF EMPLOYEES IN THE ARGENTINE FEDERAL PRISON SERVICE

#### ABSTRACT

**Introduction:** Given that psychosocial risks may be sources of stress at work and also encourage the presence of burnout, members of state security services are likely to present high levels of this syndrome.

**Objectives:** To describe the prevalence and relationship between burnout and unhealthy habits amongst workers of the Argentine Federal Prison Service (SPF).

**Material and method:** An *ex post-facto* study was carried out with descriptive, cross-sectional, comparative and comparative analyses. We used the Spanish adaptations of the *Maslach Burnout Inventory MBI-HSS* (Maslach and Jackson, 1986), the *Test For Nicotine Dependence* (Fagerström, 1978) and the *Body Mass Index* in 151 prison officers (88 men and 63 women of 22 to 52 years).

**Results:** The prevalence of burnout was 6.62%, while the results for dimensions were: smoking 37.09%, passive smoking 70.20%, overweight 45.03% and obesity 44.37%. The dimensions of burnout showed that differences between groups indicate a higher level of emotional exhaustion in treatment and treatment functions, passive smokers and those who consume less fruit and vegetables on a weekly basis. There was greater depersonalization in subjects that are currently smoking. There was lower personal fulfillment in obese people, passive smokers, current smokers, moderate level smokers, those who consume less fruit and vegetables every week and those with obesity.



NOU




ISSN-L: 2530-5115



DOI: <http://doi.org/10.22585/hospdomic.v7i4.200>

## Topic Modeling mediante Machine Learning no supervisado de artículos científicos sobre Salud Laboral y Servicios de Atención de Salud a Domicilio

### Topic Modeling through unsupervised Machine Learning of scientific articles on Occupational Health and Home Care Services

Rubén Palomo-Llinares<sup>1</sup>  0000-0002-1890-4337

Julia Sánchez-Tormo<sup>2</sup>  0000-0001-9341-8737

1. Universidad Miguel Hernández, Departamento de Salud Pública e Historia de la Ciencia, Sant Joan d'Alacant, Alicante, España.

2. Instituto de Investigación Sanitaria y Biomédica de Alicante (ISABIA), Alicante, España.

#### Correspondencia/Correspondence

Rubén Palomo-Llinares  
[palomo.rub@gmail.com](mailto:palomo.rub@gmail.com)

Recibido/Received  
03.10.2023

Aceptado/Accepted  
29.10.2023

#### Conflicto de Intereses/Competing interest

No existe ningún conflicto de interés.

#### Financiación/Funding

Este trabajo no ha recibido ninguna financiación.

#### Contribuciones de autoría/Author contributions

RP y JS han contribuido por igual a la autoría de este trabajo.

---

#### CÓMO CITAR ESTE TRABAJO | HOW TO CITE THIS PAPER

Palomo-Llinares R, Sánchez-Tormo J. Topic Modeling mediante Machine Learning no supervisado de artículos científicos sobre Salud Laboral y Servicios de Atención de Salud a Domicilio. *Hosp Domic.* 2023;7(4):167-78.

---

NOU

*Annals of Work Exposures and Health*, 2023, XX, 1–9  
<https://doi.org/10.1093/anweh/wxad074>  
Advance access publication 9 December 2023  
Original Article



The Chartered  
Society for Worker  
Health Protection

OXFORD

## An updated job-exposure matrix for occupational noise: development and validation

Mattias Sjöström<sup>1,2,\*</sup>, Marie Lewné<sup>1</sup>, Magnus Alderling<sup>1</sup>, Jenny Selander<sup>1</sup>,  
Per Gustavsson<sup>1,2</sup>

<sup>1</sup>Institute of Environmental Medicine, Karolinska Institutet, Solnavägen 4, 10th floor, SE 113 65 Stockholm, Sweden

<sup>2</sup>Centre for Occupational and Environmental Medicine, Region Stockholm, Solnavägen 4, 10th floor, SE 113 65 Stockholm, Sweden

\*Corresponding author: Centre for Occupational and Environmental Medicine, Region Stockholm, Solnavägen 4, 10th floor, SE 113 65 Stockholm, Sweden. Email: [mattias.sjostrom@ki.se](mailto:mattias.sjostrom@ki.se)

### Abstract

**Objectives:** The aim of this study was to create a quantitative job-exposure matrix (JEM) for noise including a large set of measurements for the Swedish workforce, a detailed exposure-level assessment, spanning over an extensive time period from 1970 to 2014.

**Methods:** The JEM was developed by 2 teams, each with an experienced occupational hygienist and an occupational safety engineer. Each pair assessed the exposure using measurements performed and reported by occupational hygienists, occupational safety engineers, or similar, from 1970 to 2014. The measurements included either the original LAeq(8h) measurements or an LAeq(8h) levels calculated from partial measurements of the working day, provided that the measurement targeted a regular task usually performed during a full workday. The collection of measurement reports was done in 2008 and 2012 by contacting clinics working in the area of occupational health or occupational safety engineers and their submitted reports were added to our own material. Noise exposure assessments were inserted at the appropriate time period for the relevant job family. The final matrix was developed in a consensus procedure and the validity was investigated by comparison of the 2 team's individual results.

**Results:** The noise JEM contains 321 job families with information regarding occupational noise from 1970 to 2014. The time-period label has a 5-yr scale starting in 1970. The estimated average 8 h (TWA) noise level in decibels [dB(A)] for every job family and 5-yr period was coded as 1: <70 dB(A), 2: 70 to 74 dB(A), 3: 75 to 79 dB(A), 4: 80 to 84 dB(A) or 5: 85(+) dB(A). The validation showed no systematic difference in relative position and very high agreement in the ordering of paired ordinal classifications. The JEM has also successfully been applied in several epidemiological studies.

**Conclusions:** We present a JEM for occupational noise using Swedish data from 1970 to 2014 with a higher degree of sensitivity in assessed noise exposure compared with the previously existing version. Repeated application of the JEM, in epidemiological studies, has shown consistent results and contributed to yielding important findings.

**Keywords:** Job exposure matrix (JEM); occupational noise.

### What's Important About This Paper?

In this study, a new job-exposure matrix for noise was constructed based on a large set of noise measurements for the Swedish workforce over a period of 44 yr and expert assessments. The matrix assigns 5 categories of 8-h time-weighted average noise levels to every job family for 5-yr periods. The matrix was validated and applied in several studies yielding consistent and reliable results, enabling new epidemiologic analyses.

Received: April 25, 2023. Accepted: November 22, 2023.

© The Author(s) 2023. Published by Oxford University Press on behalf of the British Occupational Hygiene Society.

This is an Open Access article distributed under the terms of the Creative Commons Attribution License (<https://creativecommons.org/licenses/by/4.0/>), which permits unrestricted reuse, distribution, and reproduction in any medium, provided the original work is properly cited.

RECORDA

MATERIAL TÉCNICO

DOCUMENTOS TÉCNICOS

0. NECESIDAD DEL ESTUDIO Y OBJETIVOS .....	5
1. INTRODUCCIÓN .....	7
2. ANÁLISIS DE LEGISLACIÓN, NORMAS Y ESTÁNDARES TÉCNICOS Y CONTEXTO BIM EN ESPAÑA.....	10
2.1. Legislación, normas técnicas y estándares de referencia.....	10
2.2. Contexto BIM en España .....	12
3. INTEGRACIÓN DE LA PRL EN EL CICLO DE VIDA DE UNA CONSTRUCCIÓN UTILIZANDO LA METODOLOGÍA BIM .....	15
3.1. Conceptos y consideraciones básicas sobre el funcionamiento de la metodología BIM .....	15
3.2. Oportunidades que presenta BIM para la integración de la PRL en el ciclo de vida de un activo .....	19
3.3. Etapa de diseño: integración de la PRL aplicando la metodología BIM .....	21
3.4. Etapa de planificación, ejecución y control de obra: integración de la PRL utilizando la metodología BIM.....	34
3.5. Etapa de operación y mantenimiento: integración de la PRL utilizando la metodología BIM.....	43
3.6. Etapa de rehabilitación y cambio de uso: integración de la PRL utilizando la metodología BIM.....	49
3.7. Etapa de demolición: integración de la PRL utilizando la metodología BIM .....	52
4. EJEMPLO PRÁCTICO DE INTEGRACIÓN DE LA PRL A TRAVÉS DE METODOLOGÍA BIM .....	58
4.1. Descripción del supuesto analizado .....	58
4.2. Integración de la PRL en la etapa de diseño utilizando BIM .....	59
4.3. Integración de la PRL en la etapa de construcción utilizando BIM .....	68
4.4. Integración de la PRL en la etapa de operación utilizando BIM .....	73
4.5. Integración de la PRL en la etapa de demolición utilizando BIM .....	75
5. CONCLUSIONES .....	78
6. GLOSARIO DE TÉRMINOS .....	80
7. BIBLIOGRAFÍA .....	83

# METODOLOGÍA BIM: OPORTUNIDADES PARA INTEGRAR LA PRL A LO LARGO DEL CICLO DE VIDA DE UNA CONSTRUCCIÓN



GOBIERNO DE ESPAÑA

MINISTERIO DE TRABAJO Y ECONOMÍA SOCIAL

insst

Instituto Nacional de Seguridad y Salud en el Trabajo

RECORDA



Medicina y Seguridad  
del Trabajo (Internet)

<https://revistas.isciii.es/revistas.jsp?id=MST>

E-ISSN: 1989-7790  
NIPO: 834200091

DOI: 10.4321/s0465-546x2023000100003

Artículo original

## Características del sueño en trabajadores sanitarios de hospitales de Madrid Sur

Sleep characteristics in hospital healthcare workers in the South of Madrid

Alba Maganto-Fraile<sup>1,2</sup> 0000-0002-1133-9876

Fátima Alcañiz-Martín<sup>1,3</sup>

Sandra de Priso-Sañudo<sup>1,4</sup>

Alejandro Mayoral-Buendía<sup>1,5</sup>

<sup>1</sup>Instituto de Salud Carlos III. Escuela Nacional de Medicina del Trabajo. Madrid, España.

<sup>2</sup>Hospital Universitario de Móstoles. Servicio de prevención de riesgos laborales. Madrid, España.

<sup>3</sup>Hospital Universitario de Fuenlabrada. Servicio de prevención de riesgos laborales. Madrid, España.

<sup>4</sup>Hospital Fundación Alcorcón. Servicio de prevención de riesgos laborales. Madrid, España.

<sup>5</sup>Hospital Universitario de Getafe. Servicio de prevención de riesgos laborales. Madrid, España.

### Resumen

**Introducción:** Los sanitarios son sometidos a estresores, relacionados con el desarrollo de trastornos del sueño. Este estudio evalúa las características del sueño en sanitarios de la zona sur de Madrid.

**Método:** Durante diciembre de 2021 y enero de 2022, se realizó, en los hospitales de Móstoles, Getafe, Fuenlabrada y Alcorcón, una encuesta anonimizada con cuestionarios autoadministrados que incluyó datos demográficos, escala de ansiedad GAD-7, índice de Pittsburgh (PSQI) e Índice de higiene del sueño (SHI).

**Resultados:** Obtuvimos una muestra de 329 sujetos. El 83,3% de los sanitarios padece ansiedad, siendo las variables auxiliares de enfermería y trabajo a turnos las más afectadas. El 85% presentaron mala calidad del sueño, siendo las variables auxiliares de enfermería, >15 años de experiencia y familiares a cargo las más significativas. La higiene del sueño se distribuye entre buena higiene (48%) y mala higiene (52%). Una media de edad 37,43 años, menos de cinco años de experiencia, solteros y no tener familiares a cargo se relacionó con mala higiene.

**Conclusiones:** Concluimos que los trabajadores de la salud tienen mala calidad del sueño y ansiedad, en particular las auxiliares de enfermería. Se relacionó haber trabajado más de quince años con mala calidad del sueño. Otro aspecto a destacar es la relación entre el trabajo a turnos y presentar ansiedad. Los solteros con menos de cinco años de experiencia y de menor edad tienen mala higiene del sueño. La higiene del sueño, ansiedad y calidad del sueño están relacionadas. Debemos considerar medidas concretas de protección y prevención para los sanitarios.

#### Cómo citar este trabajo

Maganto-Fraile A, Alcañiz-Martín F, de Priso-Sañudo S, Mayoral-Buendía A. Características del sueño en trabajadores sanitarios de hospitales de Madrid Sur. Med Segur Trab (Internet). 2023;69(270):12-27. DOI: 10.4321/s0465-546x2023000100003

BY-NC-SA 4.0

Med Segur Trab (Internet). 2023;69(270):12-27

12





**Laboreal**  
 Vol.19 Nº1 | 2023  
 A atividade de trabalho no cerne dos novos desafios  
 sociotécnicos da natureza e do ambiente

---

**O uso de tecnologias de precisão : recursos e limitações no trabalho agrícola**  
*El uso de las tecnologías de precisión : recursos y limitaciones en el trabajo agrícola*  
*Le recours aux technologies de précision : ressources et contraintes dans le travail agricole*  
*The use of precision technologies : resources and constraints in agricultural work*

**Fabienne Goutille, Marion Albert, Julie Fredj, Johanna Pannetier, Alain Garrigou, Adelaide Nascimento e Caroline Jolly**  
 Tradutor: Sophie Dubois

---



**Edição eletrónica**  
 URL: <https://journals.openedition.org/laboreal/20356>  
 DOI: 10.4000/laboreal.20356  
 ISSN: 1646-5237

**Editora**  
 Universidade do Porto

**Referência eletrónica**  
 Fabienne Goutille, Marion Albert, Julie Fredj, Johanna Pannetier, Alain Garrigou, Adelaide Nascimento e Caroline Jolly, «O uso de tecnologias de precisão : recursos e limitações no trabalho agrícola», *Laboreal [Online]*, Vol.19 Nº1 | 2023, posto online no dia 13 julho 2023, consultado o 15 julho 2023.  
 URL: <http://journals.openedition.org/laboreal/20356>; DOI: <https://doi.org/10.4000/laboreal.20356>

---

Este documento foi criado de forma automática no dia 15 julho 2023.



Creative Commons - Atribuição-NãoComercial 4.0 Internacional - CC BY-NC 4.0  
<https://creativecommons.org/licenses/by-nc/4.0/>



Industrial Health 2023, 61, 406–418

Original Article

## Comparison of primary school teachers' stress responses between pre-pandemic and pandemic periods: a large-scale nationwide survey in Japan

Kenjiro TSUBONO<sup>1\*</sup>, Masaki OGAWA<sup>2</sup> and Yoko MARUYAMA<sup>3</sup>

<sup>1</sup>Department of Psychosomatic Medicine, Tokai Central Hospital, Japan  
<sup>2</sup>Department of Pharmacy, Tokai Central Hospital, Japan  
<sup>3</sup>Department of Health Management, Tokai Central Hospital, Japan

*Received August 6, 2022 and accepted October 17, 2022*  
*Published online in J-STAGE October 20, 2022*  
*DOI <https://doi.org/10.2486/indhealth.2022-0147>*

**Abstract:** A schoolteacher's job is considered one of the most stressful occupations globally. The coronavirus disease 2019 pandemic has posed further challenges for schoolteachers. This study aimed to examine the effects of the pandemic on primary school teachers' stress responses in Japan. We analyzed the data from a nationwide survey of public-school teachers conducted between June 2019 and December 2021. The total numbers of participants were 65,968 in 2019, 72,248 in 2020, and 75,435 in 2021. Working hours and perceived main stressors as well as stress response scores were assessed. Contrary to expectations, the results showed that the stress response scores among primary school teachers did not increase in the first year of the pandemic. Rather, the stress response scores and the proportion of high-stress teachers significantly decreased from the pre-pandemic year (2019) to the first year of the pandemic (2020). However, the stress response scores showed a rising trend in the second year of the pandemic (2021). Participants' working hours decreased from 2019 to 2021. The findings in relation to teachers' main stressors matched these trends. Continuous monitoring of teachers' stress levels is required both during and after the pandemic.

**Key words:** Teachers, Stress responses, Coronavirus disease 2019 (COVID-19) pandemic, Primary schools, Stressors, Working hours

### Introduction

A schoolteacher's job is considered one of the most stressful occupations worldwide<sup>1-3</sup>. Teachers are exposed to various sources of stress, including high quantitative workload, misbehaving students, and dealing with difficult parents<sup>4-6</sup>. Occupational stress is linked to decreased job satisfaction and reduced performance among teachers, which may negatively affect students' educational achievements<sup>6</sup>. According to the Teaching and Learning International Survey conducted by the Organization for Economic Cooperation and Development (OECD) in 2018, the average weekly working hours of school teachers in Japan were the highest among OECD member countries<sup>7</sup>. In Japan, the percentage of schoolteachers taking leave owing to mental illnesses has increased more than fivefold from 0.11% in 1992 to 0.59% in 2019<sup>8</sup>. The emergence of coronavirus disease 2019 (COVID-19) in China at the end of 2019 led to a global pandemic, gen-

\*To whom correspondence should be addressed.  
 E-mail: [tubonok@tokaihp.jp](mailto:tubonok@tokaihp.jp)  
 ©2023 National Institute of Occupational Safety and Health  
 This is an open-access article distributed under the terms of the Creative Commons Attribution Non-Commercial No Derivatives (by-nc-nd) License. (CC-BY-NC-ND 4.0: <https://creativecommons.org/licenses/by-nc-nd/4.0/>)

RECORDA

European Agency for Safety and Health at Work

EN



## Occupational safety and health in Europe: state and trends 2023



European Agency  
for Safety and Health  
at Work



Safety and health at work is everyone's concern. It's good for you. It's good for business.

## AGENDA PREVENCIÓNISTA

# INNOTRANSFER

VES AMB  
COMPTE!!!



### Bienvenida

10 00 - 10 20

- José Luis Todolí, Director del Secretariado de Transferencia de Conocimiento Universidad de Alicante.
- Olivia Estrella López, Secretaria General Agencia Valenciana de Innovación (AVI)

### El papel de la innovación como herramienta de seguridad y salud laboral "Cero accidentes a través de la innovación".

«Cero accidentes a través de la innovación».

10 20 - 11 00

Joan Vicenç Durán, Consultor, conferenciante y escritor en CEROACCIDENTES.

«Intervención Fundación laboral de la construcción».

Leonardo Ibáñez Esteban, Responsable del área de Seguridad y Salud laboral de la Fundación Laboral de la Construcción de la Comunidad Valenciana.

### Retos empresariales

11 00 - 11 40

- Rocío Pajares, Directora Panter. Calzado de Seguridad.
- Daniel Villanueva, Director Comercial en BIA Seguridad Industrial.

### Oferta tecnológica

«El calzado. Elemento clave en la seguridad y salud laboral».

11 40 - 12 10

Paqui Aran, Coordinadora I+D de INESCOP.

«Nuevas tecnologías aplicadas a la reducción de riesgos ergonómicos».

Mercedes Sanchis, Directora de Innovación en Bienestar y Salud Laboral Instituto de Biomecánica de Valencia.

RECORDA



# I JORNADAS DE SEGURIDAD Y SALUD LABORAL EN EL SECTOR DE LA CONSTRUCCIÓN

13 de diciembre de 2023  
De 17:00 a 20:00 horas  
Salón de Actos Politécnica I en la Universidad de Alicante

GENERALITAT VALENCIANA INVASSAT Institut Valencià de Seguretat i Salut en el Treball Conselleria de Educació, Universitats y Empleo

Búsqueda... BARRA DE BÚSQUEDA

Estás en Inicio > Formación > Buscador de cursos

RESULTADOS DE LA BÚSQUEDA

<p><b>2311V-SM05</b> Identificación y evaluación de riesgos...</p> <p>28/11/2023 - 29/11/2023</p> <p>Valencia <a href="#">Inscripción Abierta</a></p>	<p><b>2311V-JT03</b> La prevención en la actividad de elaboración y...</p> <p>15/11/2023 - 15/11/2023</p> <p>Valencia <a href="#">Inscripción Cerrada</a></p>	<p><b>2311SC-CV16</b> Curso en línea sobre planes de autoprotección...</p> <p>01/11/2023 - 15/12/2023</p> <p><a href="#">Inscripción Abierta</a></p>
<p><b>2311SC-CV15</b> Curso en línea electricidad estática - riesgos ...</p> <p>01/11/2023 - 15/12/2023</p> <p><a href="#">Inscripción Abierta</a></p>	<p><b>2311SC-CV14</b> Curso en línea Perspectiva de género y...</p> <p>01/11/2023 - 15/12/2023</p> <p><a href="#">Inscripción Abierta</a></p>	<p><b>2311SC-CV13</b> Curso en línea de PRL para personal directivo...</p> <p>01/11/2023 - 15/12/2023</p> <p><a href="#">Inscripción Abierta</a></p>
<p><b>2311SC-CV12</b> Curso en línea de PRL para empleados y...</p>	<p><b>2311SC-CV11</b> Curso en línea de transversalización de la SST e...</p>	<p><b>2311SC-CV10</b> Curso en línea de prevención de riesgos laborales...</p>

FILTROS DE BÚSQUEDA

**Año**

- 2023 (46)
- 2022 (3)
- 2020 (11)
- 2019 (22)
- 2018 (14)
- 2017 (16)
- 2016 (13)
- 2015 (3)
- 2014 (2)

**Programación - Territorial**

- Alicante (6)
- Castellón (5)
- Servicios centrales (27)
- Valencia (8)

**Programación - Tipo de actividad**

- Campus Virtual (26)

**VES AMB COMPTE!!!**





**AGENDA PREVISTA**

Esdeveniment	Lema	Data	Tipus	Organitza
<a href="#">Working on Safety – WOS</a>	Building a resilient future : towards sustainable safety in a rapidly changing world	22-25.09.2024	Presencial + En línia	German Social Accident Insurance (DGUV)

**SEGURETAT I SALUT LABORAL EN ELS CONVENIS COL·LECTIUS**

Entra en la nostra secció Convenis col·lectius. Hem seleccionat per a tu la informació sobre SST que incorporen en el seu articulat els **convenis col·lectius sectorials d'àmbit estatal**

## ALS MITJANS

---

[Herida una mujer tras caerse de una silla en una lavandería de Zafra](#) Hoy.es. 09.12.2023

[Un varón de 63 años resulta herido con cuchillo en el abdomen en un accidente laboral en Cáceres](#) Europapress Extremadura. 09.12.2023

[Medio siglo del incendio de Tapicerías Bonafonte: una tragedia que dejó 23 fallecidos y cambió la legislación en Zaragoza](#) Aragón noticias. 11.12.2023

[PODCAST | La muerte invisible en el trabajo](#) elDiario.es. 11.12.2023

[Aprender a través de juegos para reducir los accidentes en el sector forestal, una nueva técnica que se implanta con éxito en Galicia](#) Campo Galego. 10.12.2023

[La prevención de riesgos laborales, política transversal del Gobierno de Aragón](#) El Periódico de Aragón. 11.12.2023

[FCC utilizará la IA y la robótica para prevenir accidentes laborales](#) Merca2. 11.12.2023

[El poder de la gestión emocional: cómo vencer la procrastinación crónica](#) RRHH Digital. 30.11.2023

[El Instituto Finlandés de Salud Ocupacional recibió un premio internacional por promover Visión Zero](#) Prevencionar. 10.12.2023

[Freno al acoso laboral](#) Diario Palentino. 11.12.2023

[Suecia declara la guerra a Tesla en defensa del modelo laboral nórdico](#) La Razón economía. 11.12.2023

[¿Puedo viajar estando de baja laboral?](#) Público. 09.12.2023

[«Echamos en falta campañas de concienciación»](#) Francisco Honrubia La Tribuna de Albacete. 10.12.2023

[Una enfermera diseña un programa para transformar los hospitales en un entorno laboral más saludable](#) Diario enfermero. 10.12.2023

[El riesgo de padecer demencia aumenta entre las personas que pasan más de 10h al día sentadas](#) RRHH Digital. 04.12.2023

[Habla una médico de Casetas agredida: «Con las denuncias que he puesto podría empapelar mi despacho»](#) Hoy Aragón. 07.12.2023

[Psicología laboral: el mejor remedio contra absentismo y bajas por salud mental](#) Jorge Arteagabeitia. Redacción Cámara Zaragoza

**VES AMB  
COMPTE!!!**

## Prevención del riesgo cardiovascular



**Alimentación equilibrada y variada**  
En tu dieta no deben faltar frutas, verduras, hortalizas, pescados, cereales y lácteos desnatados.

**Haz ejercicio de forma regular**  
Realiza un mínimo de 30 minutos de actividad física diaria. Notarás la diferencia y tu salud te lo agradecerá.

**No fumes**  
El tabaco aumenta el riesgo de sufrir ataques cardíacos, aunque se fume poco.

**Comprueba tu peso**  
Se considera sobrepeso si tu Índice de Masa Corporal (IMC) es mayor de 25.

$$IMC = \frac{\text{Peso (kg)}}{\text{Altura}^2 \text{ (m)}}$$

**Vigila tu grasa abdominal**  
La grasa acumulada en el abdomen es peligrosa para el corazón. El perímetro abdominal debe ser inferior a 88 cm en mujeres y 102 cm en hombres.

**Verifica tu tensión arterial**  
Si eres una persona sana, comprueba tu tensión anualmente. Si has sufrido problemas cardiovasculares, los controles deben ser habituales.

**Controla tu estrés**  
Evita la tensión emocional gestionando el estrés, si no lo haces es peligroso para el corazón.

**Conoce tu riesgo cardiovascular**  
El Examen de Salud Laboral, incluye pruebas para detectar factores de riesgo y la revisión de tus antecedentes personales y familiares.

LA PREVENCIÓN ES TU MAYOR ALIADO PARA UNA BUENA SALUD CARDIOVASCULAR.

**CUÍDATE CON CORAZÓN**



---

## Vols saber?

[Alícia Pérez-Porro: “Nuestra supervivencia como especie va mucho más allá del clima”](#). SINC. 08.12.2023.

[Cómo lograr textos administrativos y jurídicos que se entiendan fácilmente](#). Olga Koreneva Antonova. The Conversation. 10.12.2023.

[El CSIC investiga en una expedición oceánica para recuperar sedimentos marinos de hace 8 millones de años](#). CSIC. 05.12.2023.

[¿Podrá un dispositivo artificial igualar a la inteligencia del cerebro humano?](#) El País. 11.12.2023.

[La retirada de los combustibles fósiles y sus escenarios](#). Enrique Dans. 08.12.2023.

---

VES AMB  
COMPTE!!!



Cuestionario y App: SEMA - Seguridad de las máquinas agrícolas.



## NOVETATS LEGALS

---

### DOGV

DOGV num. 9742, 11 de desembre de 2023. Sense novetats

### BOE

BOE num. 293, 08 de desembre de 2023. Sense novetats

BOE num. 294, 09 de desembre de 2023. Sense novetats

BOE num. 295, 11 de desembre de 2023. Sense novetats

### DOUE

DOUE, 08 de desembre de 2023. Sense novetats

DOUE, 11 de desembre de 2023.

Reglamento de Ejecución (UE) 2023/2743 de la Comisión, de 8 de diciembre de 2023, por el que se modifican el Reglamento de Ejecución (UE) 2018/2019 en lo que respecta a determinados vegetales para plantación de *Quercus petraea* y *Quercus robur* originarios del Reino Unido y el Reglamento de Ejecución (UE) 2020/1213 en lo que respecta a las **medidas fitosanitarias para la introducción de esos vegetales para plantación en el territorio de la Unión** [https://eur-lex.europa.eu/legal-content/ES/TXT/?uri=OJ:L\\_202302743](https://eur-lex.europa.eu/legal-content/ES/TXT/?uri=OJ:L_202302743)

Reglamento de Ejecución (UE) 2023/2747 de la Comisión, de 8 de diciembre de 2023, que modifica el Reglamento de Ejecución (UE) 2022/1391, por el que se concede una **autorización de la Unión para la familia de biocidas Lactic acid based products-CID Lines NV de conformidad con el Reglamento (UE) n.o 528/2012 del Parlamento Europeo y del Consejo** [https://eur-lex.europa.eu/legal-content/ES/TXT/?uri=OJ:L\\_202302747](https://eur-lex.europa.eu/legal-content/ES/TXT/?uri=OJ:L_202302747)

ACTUALITZACIÓ

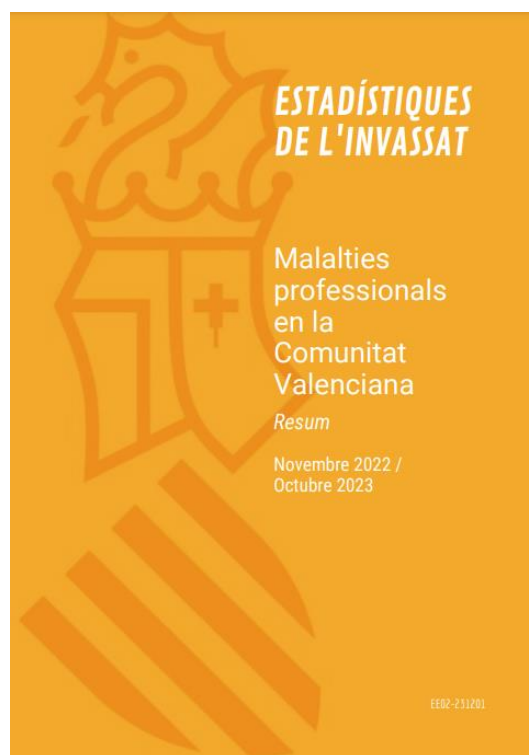
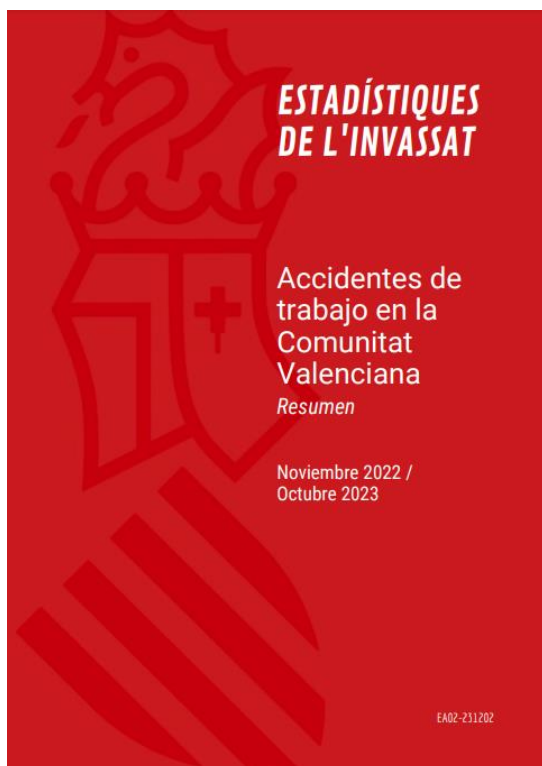
**Códigos electrónicos**

# Prevención de riesgos laborales

Edición actualizada a 7 de diciembre de 2023



## PUBLICACIONS DE L'INVASSAT



### Estadístiques

- [Estadística de enfermedades profesionales. Noviembre 2022-Octubre 2023](#). 01.12.2023.
- [Estadística d'accidents de treball. Resum. Novembre 2022-Octubre 2023](#). 01.12.2023.
- [Estadística de accidentes de trabajo. Resumen. Noviembre 2022-Octubre 2023](#). 01.12.2023.
- [Estadística de enfermedades profesionales. Noviembre 2022-Octubre 2023](#). 01.12.2023.
- [Estadística de malalties professionals. Resum. Novembre 2022-Octubre 2023](#). 01.12.2023.
- [Estadística de enfermedades profesionales. Noviembre 2022-Octubre 2023](#). 01.12.2023.
- [Dades de sinistralitat laboral en la Comunitat Valenciana i comparativa amb la resta d'Espanya i altres Comunitats Autònomes Gener-setembre 2022 - Gener-setembre 2023](#). 15.11.2023.
- [Datos de siniestralidad laboral en la Comunitat Valenciana y comparativa con el resto de España y otras Comunidades Autónomas Enero-septiembre 2022 - Enero-septiembre 2023](#). 15.11.2023.

### Monografies de l'INVASSAT

- [Guia de prevenció de riscos laborals en l'elaboració i muntatge de falles i fogueres](#). 15.11.2023.
- [Guía de prevención de riesgos laborales en la elaboración y montaje de fallas y hogueras](#). 15.11.2023.

### Apunts tècnics de l'INVASSAT

- [Riscos en les tasques que cal realitzar sobre vehicles amb motor elèctric, derivats de la incorporació de bateries de tracció d'ió liti, i mesures preventives per a combatre'ls](#). 18.10.2023.
- [Riesgos en las tareas a realizar sobre vehículos con motor eléctrico, derivados de la incorporación de baterías de tracción de ion litio, y medidas preventivas para combatirlos](#). 18.10.2023.

### Fitxes d'investigació d'accidents

- [Accident greu per caiguda d'un palet emmagatzemat en una prestatgeria situada a l'interior d'una cambra congeladora](#). 27.09.2023.
- [Accidente grave por caída de un palé almacenado en una estantería ubicada en el interior de una cámara congeladora](#). 27.09.2023.

## NOVETATS OIT, EU-OSHA, INSST

### OIT

#### [75 años de derechos humanos y defensa laboral](#)

En el 75 aniversario de la Declaración Universal de Derechos Humanos y la Convención nº 87 de la OIT, Gilbert F. Hounbo, director general de la OIT, llama a redoblar los esfuerzos para promover y proteger estos derechos, y a esforzarnos colectivamente por un futuro basado en la dignidad humana, la libertad y la justicia social.

### INSST

#### [Cartel: Años potenciales de vida perdidos \(APVP\) por accidente laboral. Infografías de Salud Laboral. Datos año 2022](#)

En esta infografía se muestran, mediante gráficos y de manera simplificada, los datos sobre los años potencialmente perdidos por los trabajadores fallecidos en el año 2022.

VES AMB  
COMPTE!!!

**SOBRE NOSOTROS**

## BARÓMETRO DE SST

Herramienta De Visualización De Datos

El Barómetro SST es un sistema de información pública a nivel de la UE sobre los hechos y cifras más importantes en materia de **seguridad y salud en el trabajo**. El sistema proporciona información visualizada sobre importantes indicadores de SST a nivel nacional y de la UE; se basa en estadísticas, encuestas y datos públicos.

El Barómetro SST presenta datos de varias fuentes diferentes; algunos que datan del año 2010 donde se presentan las tendencias.

[Descubre la herramienta >](#)

El BARÓMETRO SST es un sistema de información pública fiable sobre hechos y cifras en materia de SST en la UE.

### Consulta nuestras publicaciones

Descubra el **estado y las tendencias de la seguridad y salud en el trabajo en Europa** [📄](#), analizando los datos del Barómetro SST o descargue los **informes nacionales**: resúmenes completos de los datos del Barómetro SST por país.



## ÚLTIMES INCORPORACIONS A LA BIBLIOTECA DIGITAL DE PRL

Novetats incorporades al catàleg documental de l'INVASSAT el **07.12.2023**. Faça clic sobre la taula per a accedir a les dades bibliogràfiques, el resum i l'enllaç als documents originals.

Resultados 1 a 6 de 6			Acciones ▾
Ordenado por: Año Publicación/Descend			
Título	Autoría personal	Año Publicación	
1	Les casques de protection : choix et utilisation [Libros]	2023	
2	Guía técnica sobre señalización de seguridad y salud en el trabajo [Libros]	2023	
3	Comparison of primary school teachers stress responses between pre-pandemic and pandemic periods : a large-scale nationwide survey in Japan [Artículos de revista]	Tsubono, Kenjiro Ogawa, Masaki, Maruyama, Yoko	2023
4	Plan Nacional de actuaciones preventivas por bajas temperaturas : 2023-2024 [Libros]		2023
5	Businesses leading the way on disability inclusion : a compilation of good corporate practices [Libros]		2023
6	Guantes frente a citostáticos : protege tus manos [Folletos]		2022

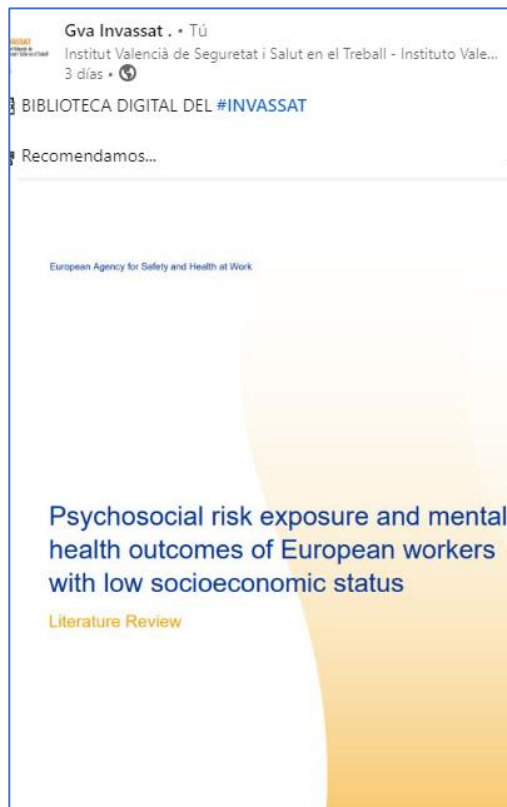
Resultados 1 a 6 de 6 Mostrar 25 ▾



Esta guía se refiere a todas las situaciones laborales en las que es necesario el uso de uno o más equipos de protección individual, es decir cada vez que no es posible utilizar medidas de prevención colectiva o cuando estas medidas no son suficientes. Presenta las características y áreas de uso de los protectores personales e indica un enfoque a seguir para su elección, adquisición, uso y mantenimiento.

**VES AMB COMPTÉ!!!**

## INVASSAT A LES XARXES



**A Invassat** @GVAinvassat · 7 dic.  
 CARTELL de @MCMUTUAL. 🚫 Exercicis de calfament

Cervicals  
 Braços  
 Cama  
 General

Sabies que el 50% de les baixes per sobreesforç es produeixen en les primeres hores de treball ...  
 Mostrar més

**CALIENTA MOTORES ANTES DE ARRANCAR** EJERCICIOS DE CALENTAMIENTO

Sabías que... El 50% de las bajas por sobreesfuerzo se producen en las dos primeras horas de trabajo.

Las lesiones activando tu cuerpo antes de empezar la jornada haz el trayecto al trabajo andando o en bicicleta, o bien dedica 5 minutos a realizar estos ejercicios de calentamiento:

FLEXIÓN CERVICAL (5 repeticiones)	ROTACIÓN CERVICAL (5 repeticiones a cada lado)	INCLINACIÓN LATERAL CERVICAL (5 repeticiones a cada lado)
CÍRCULOS DE HOMBROS (10 repeticiones en cada sentido)	CÍRCULOS DE BRAZOS (10 repeticiones en cada sentido)	CÍRCULOS DE MUÑECAS (10 repeticiones en cada sentido)
CÍRCULOS DE CADERAS (10 repeticiones en cada sentido)	CÍRCULOS DE RODILLAS (10 repeticiones en cada sentido)	CÍRCULOS DE TOBILLOS (10 repeticiones en cada sentido, repetición en 2 pas)
ELEVACIÓN ALTERNA DE RODILLAS (20 repeticiones en total)	TALONES A GUISO ALTERNO (20 repeticiones en total)	SENTADILLA (10 repeticiones)

**Invassat**  
 Publicado por Invassat Invassat · 7 de diciembre a las 14:40 · 🌐

#INSST Instituto Nacional de Seguridad y Salud en el Trabajo "Segutractor"

Material creado como recurso para la herramienta SEGUTRA para agilizar y automatizar el proceso de descarga, instalación, uso o actualización de la herramienta.

[www.youtube.com/watch?v=xoaeYvqIT58](https://www.youtube.com/watch?v=xoaeYvqIT58)

**App y Simulador "SEGUTRACTOR"**

GOBIERNO DE ESPAÑA | MINISTERIO DE TRABAJO Y ECONOMÍA SOCIAL | insst Instituto Nacional de Seguridad y Salud en el Trabajo

## EINES PER A UN TREBALL EFICIENT

### Recursos per a editar els teus documents tècnics

Publicado el 5/10/2021

Recursos per a editar els teus documents tècnics és una selecció d'eines que t'ajudaran en la preparació i edició de documents de treball. Criteris lingüístics i gramaticals, llenguatge inclusiu, comunicació clara, diccionaris, glossaris especialitzats, normes per a referenciar documents, bancs d'imatges, icones o sons d'ús lliure, eines per a crear infografies... Per a accedir fes clic en aquesta adreça

<https://gvaes.sharepoint.com/sites/GU15604/SitePages/Recursos-para-editar-tus-documentos.aspx>

i sol·licita l'autorització d'accés que, com més prompte millor, tramitem. Aquest és un servei exclusiu per al personal de la Generalitat. Confiam que et siga d'utilitat. Moltes gràcies.

Recursos para editar tus documentos técnicos es una selección de herramientas que te ayudarán en la preparación y edición de documentos de trabajo. Criterios lingüísticos y gramaticales, lenguaje inclusivo, comunicación clara, diccionarios, glosarios especializados, normas para referenciar documentos, bancos de imágenes, iconos o sonidos de uso libre, herramientas para crear infografías...

Para acceder haz clic en esta dirección

<https://gvaes.sharepoint.com/sites/gu15604/sitepages/recursos-para-editar-tus-documentos.aspx>

y solicita la autorización de acceso que, cuanto antes, tramitemos. Este es un servicio exclusivo para el personal de la Generalitat. Confiamos que te sea de utilidad. Muchas gracias.

**VES AMB COMPTÉ!!**

Wissenschaftliche Artikel/Artículos Científicos

## Textos cognitivamente accesibles: Lectura fácil y Leichte Sprache en contraste<sup>1</sup>

### Cognitively accessible texts: *Lectura fácil* and *Leichte Sprache* in contrast

**Ana Medina Reyera**  
Universidad Pablo de Olavide  
anam@pao.upo.es  
<https://orcid.org/0000-0001-2029-9743>

**Patricia Balaguer Giron**  
Universidad Pablo de Olavide  
pbalag@pao.upo.es  
<https://orcid.org/0000-0001-7643-7643>

Recibido: 07/12/2021  
Aceptado: 31/12/2021  
DOI: <https://dx.doi.org/10.12795/mAGAsin.2021.129.05>

<p><b>Resumen:</b> El objetivo de este estudio es ofrecer un análisis contrastivo alemán-español de una modalidad de traducción que viene desarrollándose con cada vez más frecuencia en el marco de la comunicación accesible. Aunque desde otros ámbitos se denomina «método de redacción o de adaptación» (IFLA 2010, AENOR 2018), en este trabajo se defiende la inclusión de la lectura fácil (Easy-to-Read, en inglés, y <i>Leichte Sprache</i>, en alemán) como una modalidad de traducción intralingüística e intersemiótica de un texto estándar a un texto fácilmente legible y comprensible. Se compara el desarrollo desde el inicio de esta práctica en Alemania y en España y se cotejan los conjuntos de pautas o normativas disponibles, la cobertura legal de la lectura fácil en ambos países y algunas de sus características lingüísticas. Finalmente, se establecen unas comparaciones globales.</p>	<p><b>Abstract:</b> The aim of this study is to offer a German-Spanish contrastive analysis of a translation modality that is increasingly being developed in the context of accessible communication. Although in other fields it is referred to as an 'edit or adaptation method' (IFLA 2010, UNE 2018), this paper argues for the inclusion of easy-to-read (Easy-to-Read, in English, and <i>Leichte Sprache</i>, in German) as a form of intralinguistic and intersemiotic translation of a standard text into an easily legible and comprehensible text. This work compares the development since the beginning of this practice in Germany and Spain, as well as the sets of guidelines or regulations available, the legislative coverage of easy-to-read, some of its linguistic features and some final comparisons.</p>
<p><b>Palabras clave:</b> lectura fácil, lengua fácil, lingüística contrastiva, variedad lingüística, accesibilidad lingüística, traducción accesible</p>	<p><b>Keywords:</b> Easy-to-Read, easy language, contrastive linguistics, linguistic variety, linguistic accessibility, accessible translation</p>

© Trabajo realizado en el marco del proyecto I+D+i «Sistemas pedagógicos y elementos visuales para comprender el patrimonio. Traducción intersemiótica a lectura fácil. VERIMELT» (PI2020/110000/CI+D). Asociado por el programa estatal de I+D+i orientado a las redes de la sociedad del Ministerio de Ciencia e Innovación del Gobierno de España (Convocatoria 2020).

**Medina Reyera, Ana y Balaguer Giron, Patricia: Textos cognitivamente accesibles. Lectura fácil y Leichte Sprache en contraste** Magazine 29 69

Segueix-nos en...

**PORTAL INVASSAT**

**Facebook – Twitter – LinkedIn – SlideShare**



L'INVASSAT  
A LES  
XARXES  
SOCIALS



LINKEDIN  
<https://www.linkedin.com/in/invassatgva/>

TWITTER  
<https://twitter.com/gvainvassat>

FACEBOOK  
<https://www.facebook.com/Invassat.gva/>

PORTAL INVASSAT  
<https://invassat.gva.es>

