

REULL D'ACTUALITAT EN SEGURETAT I SALUT LABORAL



GENERALITAT
VALENCIANA

INVASSAT
Institut Valencià de
Seguretat i Salut en el Treball

Dilluns 24 d'octubre de 2022

| | |
|--|----|
| ACTUALITAT PREVENCIONISTA | 2 |
| AGENDA PREVENCIONISTA | 8 |
| ALS MITJANS..... | 10 |
| NOVETATS LEGALS | 12 |
| DOGV..... | 12 |
| BOE..... | 12 |
| DOCE..... | 12 |
| NOVETATS AENOR – NORMES UNE | 13 |
| PUBLICACIONS DE L' INVASSAT | 15 |
| NOVETATS OIT, EU-OSHA, INSST | 16 |
| EU-OSHA..... | 16 |
| INSST..... | 16 |
| ÚLTIMES INCORPORACIONS A LA BIBLIOTECA DIGITAL DE L'INVASSAT | 17 |
| INVASSAT A LES XARXES..... | 18 |
| ESPAI COVID-19 | 19 |
| EINES PER A UN TREBALL EFICIENT | 20 |

ACTUALITAT PREVENCIIONISTA

**VES AMB
COMPTÉ!!!**

Semana Europea para la Seguridad y la Salud en el Trabajo

¡Únase a nosotros!

Del 24 al 28 de octubre, centenares de eventos en toda la UE y fuera de ella refuerzan la sensibilidad hacia los trastornos musculoesqueléticos de origen laboral. ¡Ahora tiene la oportunidad ideal de participar en la campaña!

Acerca de la Semana Europea para la Seguridad y la Salud en el Trabajo >



Área prioritaria

Riesgos psicosociales

¿Cómo pueden afectar los factores psicosociales a nuestra fisiología?

Descúbralo >

Healthy Workplaces LIGHTEN THE LOAD

Work-related musculoskeletal disorders

DEFINITION
Musculoskeletal disorders (MSDs) are conditions affecting the muscles, tendons, ligaments, nerves or joints.

Main symptoms include

- PAIN**
- SWELLING**
- TINGLING**
- NUMBNESS**

Parts of the body more often affected by MSDs

- Back**: 43%
- Upper limbs**: 41%
- Lower limbs**: 29%

Factors potentially contributing to the development of work-related MSDs

- Biomechanical and environmental**
 - Lifting, carrying, pushing or pulling loads or using tools
 - Repetitive or forced movements
 - Prolonged physical effort
 - Awkward and static postures
 - Hand-arm or whole-body vibration
 - Cold or excessive heat
- Organisational**
 - Long working hours
 - Lack of breaks or opportunities to change working postures
 - Devote of a fast pace/ working to tight deadlines
 - Repetitive and monotonous work
- Psychosocial**
 - Lack of control over tasks and workload
 - Unclear conflicting roles
 - Heavy mental/cognitive workload
 - Lack of support from colleagues and/or supervisor
- Individual**
 - Prior medical history
 - Physical capacity
 - Age
 - Obesity/overweight

MSDs remain the most common work-related health problem in the EU and one of the most common causes of sick leave and disability.

Early reporting of symptoms and early intervention should be encouraged.

Preventing and managing MSDs reduces the high costs that fall on the workers, employers, health services and the wider society.

The 2020-22 campaign, Healthy Workplaces Lighten the Load, aims to raise awareness of work-related MSDs and the need to manage them and to promote a culture of risk prevention.

What can be done to prevent MSDs at the workplace?

- Identify and prevent / reduce work-related risks factors.** Give priority to actions that eliminate or at least reduce the severity of a hazard through:
 - Workplace design**: Adapt the work to the individual
 - Mechanisation**: Automate lifting and transport operations
 - Ergonomic devices / tools / equipment**: Adapt to technological progress
 - Changes in the work organisation**: Pace of work, job rotation, time to recover
 - Assistive devices**: Bio-mechanical handling devices

European Agency for Safety and Health at Work

© European Agency for Safety and Health at Work, 2020. Reproduction is authorised provided the source is acknowledged.

1001867301420156 4.000 430874070 76 01 30 10 20 4

NOU

INVASSAT

Institut Valencià de
Seguretat i Salut en el Treball

Introducción Normativa EQUIPOS DE TRABAJO

Burjassot, 18 de Octubre de 2.022.

CENTRO TERRITORIAL DEL INVASSAT DE VALÈNCIA

ANGEL DÍAZ RUIZ

Técnico de Seguridad y Salud en el Trabajo

INVASSAT

Institut Valencià de
Seguretat i Salut en el Treball

SEGURIDAD INDUSTRIAL

**Inspecciones, Revisiones y Aseguradoras
para los almacenes hortofrutícolas**

Castellón, 19 de octubre de 2022

Centro Territorial de Castellón del INVASSAT

José Alberto Romero Alamán
Servicio de Programas y Asistencia

NOU

Factores de riesgo psicosocial del personal trabajador en los *call center*



| | |
|---|-----|
| 1. INTRODUCCIÓN..... | 4 |
| 2. OBJETIVOS Y METODOLOGÍA | 6 |
| 3. APROXIMACIÓN AL SECTOR DE LOS CALL CENTER..... | 8 |
| 3.1. Caracterización sociodemográfica | 18 |
| 3.2. Caracterización laboral..... | 21 |
| 3.3. Aspectos clave para entender el trabajo en un <i>call center</i> | 26 |
| 3.4. La ergonomía en los <i>call center</i> | 38 |
| 4. PREVENCIÓN DE RIESGOS PSICOSOCIALES EN LOS CALL CENTER..... | 44 |
| 4.1. Prevención de riesgos laborales en el sector de los <i>call center</i> | 45 |
| 4.2. Organización del trabajo en los <i>call center</i> | 49 |
| 4.3. Conceptos relacionados con los factores de riesgo psicosocial | 52 |
| 4.4. Análisis de los factores de riesgo psicosocial en los <i>call center</i> | 57 |
| 4.5. Consecuencias de la exposición a los factores de riesgo psicosocial.... | 72 |
| 4.5.1. Estrés laboral y el Síndrome de <i>burnout</i> | 72 |
| 4.5.2. Exposición al trabajo a turnos y/o nocturno | 80 |
| 4.6. Medidas preventivas y buenas prácticas | 82 |
| 4.7. Resumen de documentación sobre riesgos psicosociales en <i>call center</i> | 95 |
| 5. CONCLUSIONES | 103 |
| 6. GLOSARIO..... | 106 |
| 7. FUENTES DE INFORMACIÓN..... | 110 |

NOU

SEGURIDAD Y SALUD EN EL TRABAJO

Revista del:



Nº 112
Octubre 2022

Movilización y transferencia de personas

Tamara Parra Merino
Centro Nacional de Nuevas Tecnologías, INSST
Lara Alamin Gujpo
Evo Training Institute

Dentro del sector sociosanitario y, particularmente, en profesiones que se ejercen en el ámbito asistencial, existen numerosas tareas que pueden requerir movilizar a una persona o transferirla de una superficie a otra.

Son muchas las situaciones que pueden precisar la movilización de pacientes: bigiene personal, reposicionamiento para evitar lesiones, traslado para la realización de pruebas diagnósticas, etc. Las capacidades funcionales de la persona a movilizar pueden ser también muy variadas, desde una recuperación tras una intervención quirúrgica hasta dependencia o semidependencia crónicas derivadas de enfermedades físicas, sensoriales o mixtas.

La ejecución de estas tareas implica, para el personal que las lleva a cabo, la posibilidad de que puedan sufrir trastornos musculoesqueléticos de origen laboral, con la consecuente aparición de molestias y dolores que es necesario evitar.

El objetivo del presente artículo es ofrecer recomendaciones para llevar a cabo este tipo de acciones de la manera más segura posible, tratando así de minimizar al máximo la exposición a riesgos derivados de la movilización o transferencia de personas.

Prevención y evaluación de trastornos musculoesqueléticos y su relación con los movimientos repetitivos como factor de riesgo

Alfredo Álvarez Valdivia
Centro Nacional de Condiciones de Trabajo, INSST

Los trastornos musculoesqueléticos constituyen uno de los daños de origen laboral con mayor prevalencia tanto a nivel nacional como europeo. Debido a su origen multifactorial y a las interacciones que se dan entre los factores de riesgo, su prevención y su evaluación es muy compleja, de forma que las metodologías existentes no son completas, sino que tienen un carácter parcial al estar focalizadas, cada una de ellas, en unos determinados factores. En este artículo se ofrece una visión global tanto de dichos trastornos como de su etiología, prestando especial atención a los movimientos repetitivos como uno de los varios factores de riesgo existentes que favorecen el desarrollo de estos trastornos. A lo largo de este documento se hace hincapié en la necesidad de adoptar una visión holística y de conjunto en su prevención y su evaluación, sin que ambas queden limitadas y reducidas a un único factor (fuerza aplicada, posturas forzadas, movimientos repetitivos, etc.), y, así mismo, se expone el estado de la cuestión, fruto del conocimiento científico técnico más reciente.

Ejercicio físico laboral: una propuesta de intervención para camareras de piso

M^a Dolores Solé Gómez
Centro Nacional de Condiciones de Trabajo, INSST
Anna Jòdar Portas, Miquel Vilar Flotats y Estel Mallorqui Ayach
Bivel Consultoria S.L.

Este artículo presenta el resultado de un estudio programado y coordinado por el INSST en 2021 y desarrollado por la empresa Bivel con el objetivo de elaborar un ejemplo de programa de ejercicio físico laboral como medida preventiva adicional en la prevención de lesiones musculoesqueléticas en camareras de piso. El estudio se centró en las tareas de limpieza y orden en las habitaciones y baños de los clientes por lo que esta es una propuesta parcial que debería completarse considerando y analizando todas las tareas realizadas por ellas en otras zonas como pasillos y zonas comunes.

Evolución de los accidentes de trabajo por sobreesfuerzos en extremidad superior en el ámbito sanitario entre 2009 y 2019

Inés Dalmau Pons
Hospital Sant Joan de Déu, Esplugues de Llobregat
Nieves Alcalde Allet
Hospital Universitari Germans Trias i Pujol (ICS), Badalona
Isabel Nos Piliol
Hospital Universitari de Bellvitge (ICS), L'Hospitalet de Llobregat

El análisis de los datos que refleja este artículo ha sido motivado por la importante presencia de accidentes por sobreesfuerzos de extremidad superior en el sector sanitario. El objetivo es analizar si ha habido cambios en este tipo de accidentes teniendo en cuenta los esfuerzos en la mejora de las condiciones de trabajo en cuanto a la movilización de enfermos. Se han incorporado camas regulables en altura, grúas y ayudas menores, es necesario analizar qué efecto tienen en la salud, concretamente en extremidades superiores. Se realiza un análisis descriptivo de accidentes registrados en los hospitales pertenecientes al grupo de trabajo que han participado en dos periodos entre 2009 y 2019. Se observa que se han mantenido el número de accidentes por sobreesfuerzos con baja respecto al total de accidentes, aunque se ha reducido el número de los sin baja. Con relación al porcentaje de accidentes en extremidad superior, se mantiene muy similar en ambos periodos. No se evidencian cambios relevantes en cuanto a género, edad o categoría profesional, aunque sí hay mucha variabilidad entre centros. Además, en el grupo de trabajo se evidencia la necesidad de una revisión y unificación de criterios en el análisis y registro de estos accidentes, especialmente en los relacionados con la movilización de enfermos o la realización de contenciones mecánicas. De este modo, se podrá disponer de información más precisa, lo que permitirá en un futuro poder proponer estrategias de intervención más adecuadas y específicas.



Annals of Work Exposures and Health, 2022, Vol. XX, No. XX, 1–13

<https://doi.org/10.1093/annweh/wxac067>

Original Article



OXFORD

Original Article

Benzene Exposure From Selected Work Tasks on Offshore Petroleum Installations on the Norwegian Continental Shelf, 2002–2018

Hilde Ridderseth^{1,*}, Dagrun Slettebø Daltveit¹, Bjørg Eli Hollund¹, Jorunn Kirkeleit¹, Hans Kromhout², Kirsti Krüger³, Kari Aasbø³ and Magne Bråtveit¹

¹University of Bergen, 5020 Bergen, Norway; ²Institute for Risk Assessment Sciences, Utrecht University, 3584 CS Utrecht, The Netherlands; ³Equinor ASA, 4035 Stavanger, Norway

*Author to whom correspondence should be addressed. Tel: +47 90779086; e-mail: hilde.ridderseth@uib.no

Submitted 21 June 2022; revised 2 September 2022; editorial decision 2 September 2022; revised version accepted 6 September 2022

Abstract

Objectives: Work on offshore petroleum installations may cause exposure to benzene. Benzene is a carcinogenic agent, and exposure among workers should be as low as reasonably practicable. We aimed to assess short-term (less than 60 min) benzene exposure from the most frequent work tasks on offshore installations on the Norwegian continental shelf and identify determinants of exposure. In addition, we aimed to assess the time trend in task-based benzene measurements from 2002 to 2018.

Methods: The study included 763 task-based measurements with a sampling duration of less than 60 min, collected on 28 offshore installations from 2002 to 2018. The measurements were categorized into 10 different tasks. Multilevel mixed-effect Tobit regression models were developed for two tasks: sampling and disassembling/assembling equipment. Benzene source, season, indoors or outdoors, design of process area, year of production start, sampling method, and work operation were considered as potential determinants for benzene exposure in the models.

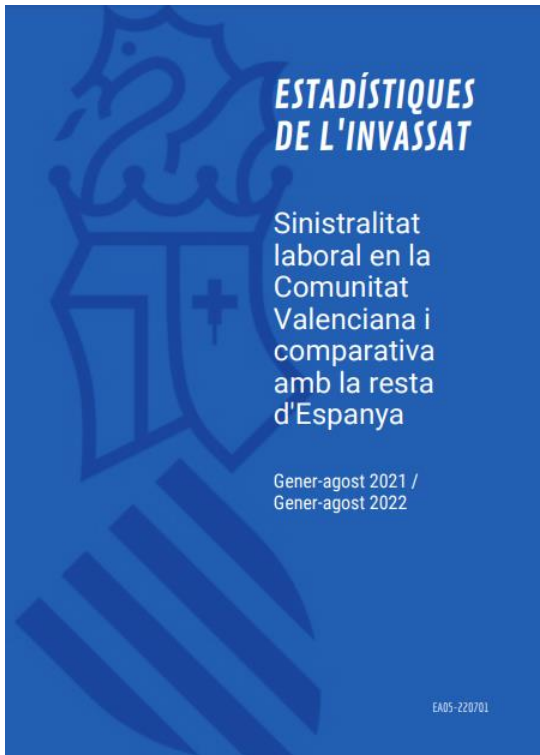
Results: The overall geometric mean (GM) benzene exposure was 0.02 ppm (95% confidence intervals 95%CI: 0.01–0.04). The pipeline inspection gauge (PIG) operation task was associated with the highest exposure, with a GM of 0.33 ppm, followed by work on flotation cells, disassembling/ assembling, and sampling, with GMs of 0.16, 0.04, and 0.01 ppm, respectively. Significant determinants for the disassembling/ assembling task were work operation (changing or recertifying valves, changing or cleaning filters, and breaking pipes) and benzene source. For sampling, the benzene source was a significant determinant. Overall, the task-based benzene exposure declined annually by 10.2% (CI 95%: –17.4 to –2.4%) from 2002 to 2018.

Conclusions: The PIG operation task was associated with the highest exposure out of the ten tasks, followed by work on flotation cells and when performing disassembling/ assembling of equipment.

© The Author(s) 2022. Published by Oxford University Press on behalf of the British Occupational Hygiene Society.

This is an Open Access article distributed under the terms of the Creative Commons Attribution License (<https://creativecommons.org/licenses/by/4.0/>), which permits unrestricted reuse, distribution, and reproduction in any medium, provided the original work is properly cited.

RECORDA



REVUE HYGIÈNE & SÉCURITÉ DU TRAVAIL

Dossier

HOMMES – ROBOTS : COLLABORER EN SÉCURITÉ

- 1 Robotique collaborative : les enjeux en prévention des risques professionnels P. 20
- 2 Analyse du besoin : « Pourquoi un robot ? » P. 26
- 3 Robots collaboratifs : de l'identification des risques aux solutions techniques et organisationnelles P. 30
- 4 Collaboration homme-robot sur une chaîne de production : étude de cas dans le secteur de l'agroalimentaire P. 37

À partir des années 1940, Isaac Asimov, auteur de science-fiction de formation scientifique, éditait les « règles de la robotique », au début de sa saga dédiée aux robots. Sa règle numéro un était : « Un robot ne peut pas porter atteinte à un être humain ni, par son inaction, permettre qu'un être humain soit exposé au danger. » Les robots ont depuis quitté le seul domaine de l'imagination et sont entrés dans le monde réel. Aujourd'hui, les évolutions technologiques permettent aux fabricants et aux intégrateurs de proposer des solutions robotiques ne comportant plus de barrières entre l'homme et le robot. Les situations de coactivité homme-robot inhérentes à la robotique collaborative industrielle posent évidemment des questions de santé et de sécurité au travail. Comment les travailleurs humains vivent-ils cette nouvelle proximité ? Les tâches complexes ou pénibles prises en charge par les robots sont-elles à l'origine de nouveaux risques professionnels ? Comment réorganiser la prévention des risques en intégrant ce nouveau mode de travail qu'est la collaboration entre hommes et robots ? Autant d'interrogations soulevées par les futurs utilisateurs, et auxquelles ce dossier se propose de répondre.

HUMANS AND ROBOTS: SAFE COLLABORATION – As early as the 1940s, Isaac Asimov, the scientist who was also a science fiction author, published the "three laws of robotics", at the start of his saga devoted to robots. His first law was: "A robot may not injure a human being or, through inaction, allow a human being to come to harm." Since then, robots have emerged beyond the realm of imagination to enter the real world. Today, technological advances allow manufacturers and integrators to propose robotic solutions which no longer place physical barriers between humans and robots. Situations where humans and robots work together are inherent to industrial collaborative robotics but nevertheless raise occupational health and safety questions. How do human workers feel about this new proximity? How the complex or strenuous tasks undertaken by robots are replaced by new occupational risks? How can risk-prevention be reorganised by integrating this new mode of work which requires collaboration between humans and robots? These are the questions that future users are asking, and which this dossier attempts to answer.

Dossier coordonné par Jean-Christophe Blaise, IMRS, département Ingénierie des équipements de travail.

LA REVISTA DE PREVENCIÓN DE RIESGOS LABORALES DE CASTILLA Y LEÓN

PREVENCIÓN CASTILLA Y LEÓN

www.jcyl.es
www.trabajoprevenccion.jcyl.es

EDICIÓN DIGITAL

NOVIEMBRE 15

MONOGRÁFICO SOBRE EL TELETRABAJO

• Págs. 32-43

ERGONOMÍA EN LA ESCUELA

SUBVENCIÓN EN MATERIA DE PREVENCIÓN DE RIESGOS LABORALES PARA LA MEJORA DE LAS CONDICIONES DE SEGURIDAD Y SALUD LABORAL PARA EL AÑO 2022

• Pág. 16



SEMANA EUROPEA PARA LA SEGURIDAD Y SALUD EN EL TRABAJO 2021 DE LAS CONDICIONES DE SEGURIDAD Y SALUD LABORAL PARA EL AÑO 2022

• Pág. 44

PRINCIPALES DATOS DE SINISTRALIDAD LABORAL EN CASTILLA Y LEÓN EN 2021

• Pág. 54


AGENDA PREVENCIÓNISTA



JORNADA TÉCNICA

VOZ

Y TRABAJO



HERRAMIENTAS PARA LA PREVENCIÓN

En el año 2016, con el propósito de poner de relieve un problema laboral poco valorado, a pesar de la gran incidencia que presentaba entre las trabajadoras y los trabajadores que tienen en la voz una de sus principales herramientas de trabajo, el [Instituto Nacional de Seguridad y Salud en el Trabajo \(INSST\)](#), O.A., M.P., organizó la Jornada Técnica "La voz como instrumento de trabajo" con el objeto de reflexionar sobre las disfonías profesionales.

A raíz de dicha Jornada Técnica surgió una comunidad de práctica que reunió a profesionales de diferentes colectivos con el objetivo de avanzar en la mejora de la prevención, la práctica, el diagnóstico y el reconocimiento de los problemas de la voz de origen laboral.

Con esta Jornada Técnica se quiere dar a conocer, en primer lugar, el trabajo realizado por este grupo; en segundo lugar, sensibilizar sobre los problemas relacionados con el uso profesional de la voz. Se recoge la experiencia en primera persona de trabajadoras/es afectadas/os, las vivencias de los profesionales responsables de su tratamiento y se pondrán en práctica, en vivo y en directo, ejercicios recomendados para los usuarios profesionales de la voz.

Barcelona, 3 de noviembre de 2022

Instituto Nacional de Seguridad y Salud en el Trabajo (INSST), O.A., M.P.
[Centro Nacional de Condiciones de Trabajo \(CNCT\)](#)

Lugar de celebración: [Salón de Actos del CNCT](#)

RECORDA

RECORDA

I Simposio Andaluz Medicina del Trabajo y Enfermedades Reumáticas. XX Jornadas Intercongresos de la Sociedad Española de Medicina y Seguridad en el Trabajo.

On-line
(9 y 10 de Noviembre)

8

AGENDA PREVISTA

| Esdeveniment | Lema | Data | Tipus | Organitza |
|--|---------------------|-------------|-----------------------|---|
| MosIP. Mostra d'innovació en prevenció. | Construcción | 25.10.2022 | Presencial | Fundación Laboral de la Construcción. CV |
| Jornada Técnica Virtual: Presentación de la actualización de la Guía Técnica para la utilización de los trabajadores de Equipos de Protección Individual | | 25.10.2022. | En línea. | INSST |
| Jornada sobre ingeniería para la seguridad industrial en sectores productivos- Sector del Mármol | | 28.10.2022 | Presencial | GVA, COGITICOVA, Mármol de Alicante |
| 53ª Congreso Español de Acústica. Tecniacústica 2022 | | 02.11.2022 | Presencial | Sociedad Española de Acústica |
| 11º Congreso internacional APICI ingeniería de protección contra incendios | | 02.11.2022 | Presencial | APICI |
| Premis Seguretat Industrial.Comunitat Valenciana 2022 | | 03.11.2022 | | GVA |
| Jornada Técnica Voz y Trabajo: Herramientas para la prevención | | 03.11.2022 | Presencial | INSST |
| I Simposio Andaluz Medicina del Trabajo y Enfermedades Reumáticas. XX Jornadasintercongresos | | 09-10.11.22 | En línea. | Sociedad Española de Medicina y Seguridad en el Trabajo |
| Límites a la conectividad permanente en el trabajo: salud y competitividad empresarial | | 24.11.2022 | Presencial + En línea | UJI |
| 23 Congreso Mundial sobre Seguridad y Salud en el Trabajo | Dar forma al cambio | 27.11.2023 | Presencial + En línea | OIT. ISSA |

ALS MITJANS

[Tres muertos al caer por un terraplén una furgoneta de trabajadores en la Región de Murcia.](#)

Levante-EMV. 22.10.2022.

[Muere un trabajador en extrañas circunstancias en un accidente en una obra.](#) Clm24.es.

22.10.2022.

[Fallece un trabajador en una obra de la refinería de Repsol en A Coruña.](#) El Correo Gallego.

23.10.2022.

[Los teletrabajadores pueden tener derecho a la compensación de los gastos aunque no se les aplique la ley de trabajo a distancia.](#) Diari digital de la Universitat Rovira i Virgili. 18.10.2022.

[Gigantes como Amazon están desesperados por conseguir más robots para sus almacenes, pero a los trabajadores humanos les preocupa que hagan el trabajo más peligroso.](#) Business insider. 24.10.2022.

[¿Qué es un perito médico y cuál es su función en el ámbito laboral?](#) La Tribuna del País Vasco.

23.10.2022.

[Reconocen como accidente de trabajo la baja por COVID de un operario de una residencia.](#)

Cadena Ser. 22.10.2022.

[¿Sabes qué es el text neck y cómo te afecta?](#) Prevencionar. 23.10.2022.

[CCOO abordará la siniestralidad en desplazamientos.](#) La Tribuna de Albacete. 23.10.2022.

[El riesgo de que España convierta el trabajo híbrido en empleo 'blandiblub'.](#) elEconomista.es.

21.10.2022.

[Webinar 4/11: «Mediación laboral preventiva».](#) Observatorio de RRHH. 20.10.2022.

[Análisis espacio-temporal de los accidentes mortales con tractor en España durante el período 2010-2019.](#) Interempresas. 21.10.2022.

[Covid persistente, una enfermedad incapacitante en manos de los jueces.](#) Acta Sanitaria.

21.10.2022.

[Conectar talento en un mercado laboral en transformación.](#) La Vanguardia. 24.10.2022.

[Depresión por estrés laboral, ¿es posible?](#) La Opinión de Zamora. 21.10.2022.

[El Consejo Europeo adopta la directiva sobre la igualdad de género en los consejos de administración de las empresas.](#) Fedat. 20.10.2022.

[Cerca de 20.000 trabajadores se forman para prevenir la siniestralidad en el sector.](#) Redes &

Telecom. 21.10.2022.

Vols saber?


[Los senos frontales del cráneo de los primates podrían ayudar a distinguir especies.](#) SINC. 21.10.2022.

[Nuevos analgésicos: ¿es posible acabar con el dolor sin efectos adversos?](#) Guadalupe Rivero Calera i Aitziber Mendiguren Ordorica. The Conversation. 23.10.2022.

[Què està passant amb la pòlio?](#) Adelaida Sarukhan. IS Global. 20.10.2022.

[Keeping Manufacturing Workers Safe: National Manufacturing Day/Month and Beyond.](#) Richard Current et al. NIOSH Science Blog. 20.10.2022.

**VES AMB
COMPTE!!!**



No pueden ir dos personas en el patinete.

Normas básicas y consejos para desplazarnos de forma segura en VMP

NOVETATS LEGALS

DOGV

DOGV num. 9455, 24 d'octubre de 2022. Sense novetats.

BOE

BOE num. 254, 22 d'octubre de 2022. Sense novetats.

BOE num. 255, 24 d'octubre de 2022. Sense novetats.

DOCE

DOCE num. 274, 24 d'octubre de 2022.

Directiva (UE) 2022/1999 del Parlamento Europeu y del Consejo, de 19 de octubre de 2022, relativa a procedimientos uniformes de control del **transporte de mercancías peligrosas** por carretera (versión codificada) (1) <https://eur-lex.europa.eu/legal-content/ES/AUTO/?uri=uriserv:OJ.L .2022.274.01.0001.01.SPA&toc=OJ:L:2022:274:TOC>

Decisión de Ejecución (UE) 2022/2005 de la Comisión, de 21 de octubre de 2022, por la que no se aprueba el uso del ditiocianato de metileno como sustancia activa existente en **biocidas** del tipo de producto 12 de conformidad con el **Reglamento (UE) n.o 528/2012** del Parlamento Europeo y del Consejo (1) <https://eur-lex.europa.eu/legal-content/ES/AUTO/?uri=uriserv:OJ.L .2022.274.01.0076.01.SPA&toc=OJ:L:2022:274:TOC>

RECORDA

VICEPRESIDENCIA
SEGUNDA DEL GOBIERNO

MINISTERIO
DE TRABAJO
Y ECONOMÍA SOCIAL



Instituto Nacional de
Seguridad y Salud en el Trabajo

El Instituto ▾ Materias ▾ Documentación ▾ Formación PRL

[Inicio](#) > [Normativa](#) > [Europea](#) > [Agrario](#) > [Plaguicidas \(Fitosanitarios/Biocidas\) y Fertilizantes](#) > [Biocidas](#)

Normativa europea en Agrario: Plaguicidas y Fertilizantes - Biocidas

Legislación europea sobre biocidas.

Fitosanitarios

Biocidas

NOVETATS AENOR – NORMES UNE

NOU **UNE-EN 12453:2018+A1:2022** Puertas y portones industriales, comerciales y de garaje. Seguridad de uso de puertas motorizadas. Requisitos y métodos de ensayo. CTN 85. 2022-10-19 <https://www.une.org/encuentra-tu-norma/busca-tu-norma/norma/?c=N0070366>

RECORDA

The image shows the cover of a technical guide. On the left, a vertical green bar contains the text 'GUÍA TÉCNICA' in white. The main title is 'PARA LA EVALUACIÓN Y PREVENCIÓN DE LOS RIESGOS RELATIVOS A LAS OBRAS DE CONSTRUCCIÓN' in white and green. A white box highlights section '10. Puertas y portones:' with a reference to 'UNE-EN 12453'. At the bottom, there are logos for the Spanish Government, the Ministry of Labour, Migration and Social Security, and the Insst (National Institute for Occupational Safety and Health).

GUÍA TÉCNICA

PARA LA EVALUACIÓN
Y PREVENCIÓN DE LOS
RIESGOS RELATIVOS A LAS
**OBRAS DE
CONSTRUCCIÓN**

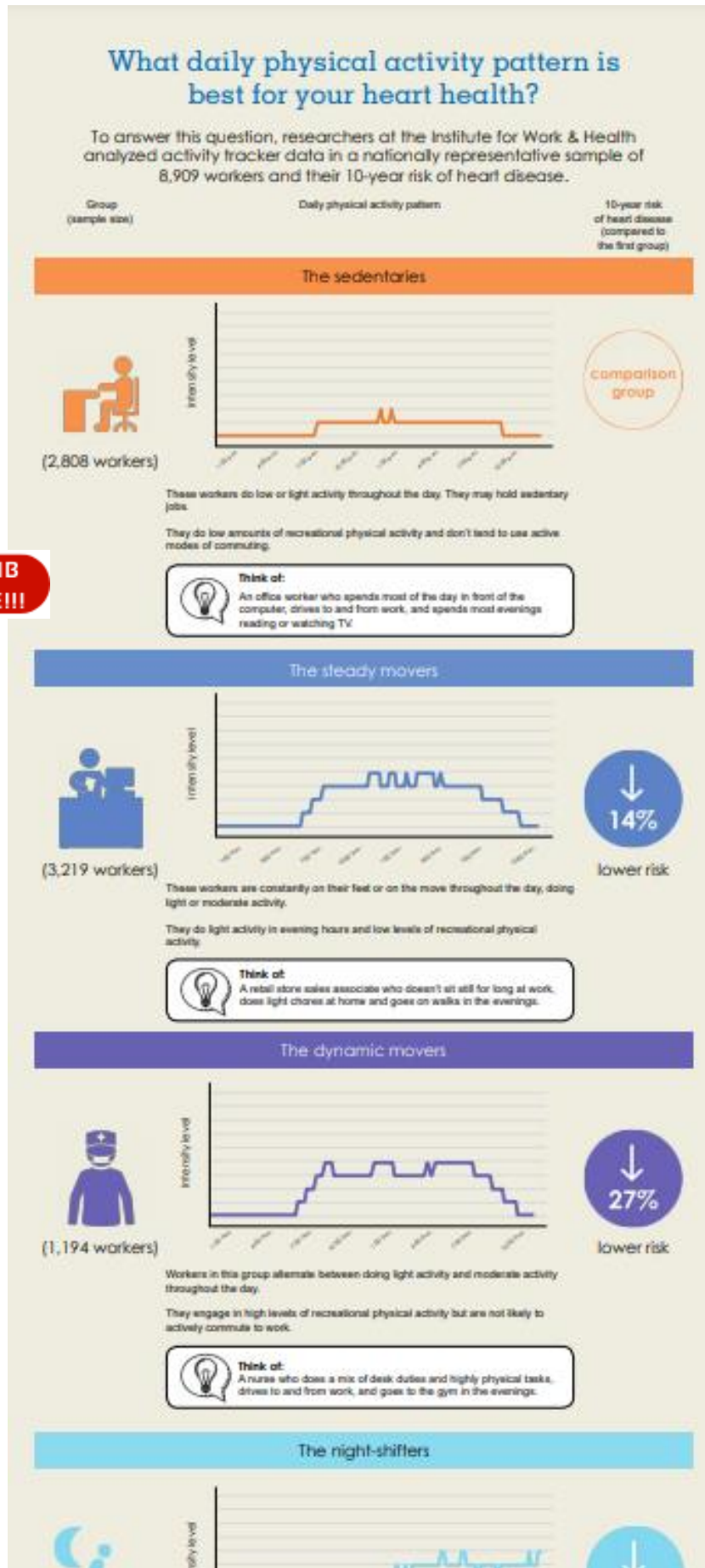
10. Puertas y portones:

Como referencia para este apartado pueden consultarse las normas UNE-EN 12604 y **UNE-EN 12453**.

Real Decreto 1627/1997, de 24 de octubre
BOE nº 256, de 25 de octubre

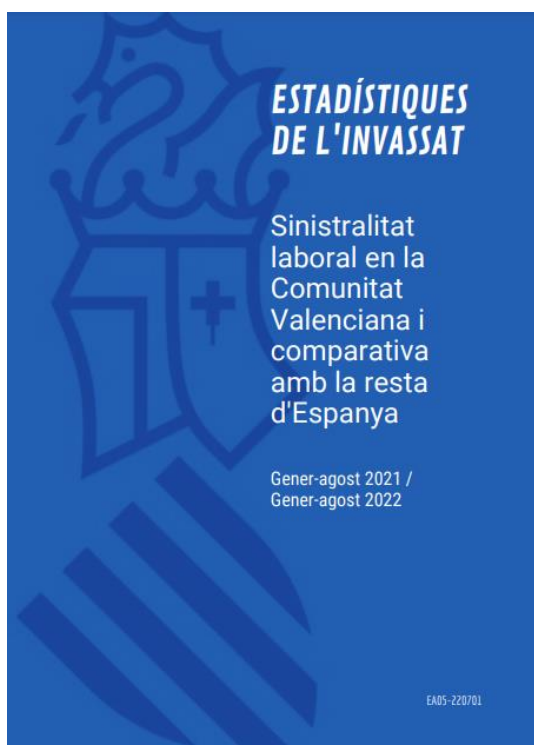
GOBIERNO DE ESPAÑA
MINISTERIO DE TRABAJO, MIGRACIONES Y SEGURIDAD SOCIAL

insst
Instituto Nacional de Seguridad y Salud en el Trabajo



VES AMB COMPTE!!!

PUBLICACIONS DE L' INVASSAT



Estadístiques

- **NOU** [Dades de sinistralitat laboral en la Comunitat Valenciana i comparativa amb la resta d'Espanya i altres Comunitats Autònomes Gener-agost 2021 - Gener-agost 2022.](#) 21.10.2022
- **NOU** [Datos de siniestralidad laboral en la Comunitat Valenciana y comparativa con el resto de España y otras Comunidades Autónomas Enero-agosto 2021 - Enero-agosto 2022.](#) 21.10.2022
- [Estadística de accidentes de trabajo. Septiembre 2021- Agosto 2022.](#) 06.10.2022.
- [Estadística de enfermedades profesionales. Septiembre 2021- Agosto 2022.](#) 06.10.2022.

Fitxes d'investigació d'accidents

- [Accident molt greu per caiguda de càrrega transportada.](#) 13.10.2022.
- [Accidente muy grave por desplome de carga transportada.](#) 13.10.2022.
- [Accident greu per atrapada amb un agitador de columna en una fàbrica de pintures.](#) 27.09.2022.
- [Accidente grave por atrapamiento con un agitador de columna en una fábrica de pinturas.](#) 27.09.2022.

Centre de Documentació

- [Boletín de novedades en seguridad y salud laboral del INVASSAT – Septiembre 2022.](#) 05.10.2022

NOVETATS OIT, EU-OSHA, INSST

EU-OSHA

NOU [La prevención de los TME para relajar las cargas en la Semana Europea para la Seguridad y la Salud en el Trabajo](#)

La Semana Europea comienza hoy, con cientos de actos, iniciativas y promociones organizados por la EU-OSHA y sus socios para poner de relieve la prevención de los trastornos musculoesqueléticos (TME). Nuestros centros de referencia nacionales y nuestros socios oficiales de la campaña han estado totalmente volcados en la preparación de actividades para conmemorar la semana. Por ejemplo, CEMBUREAU estudiará cómo puede contribuir la industria europea del cemento a la prevención de los TME, y la autoridad irlandesa de salud y seguridad organizará varios seminarios en torno a la evaluación del riesgo de TME y las buenas prácticas. El Ministerio de Trabajo de Eslovenia dará a conocer los ganadores de sus galardones a las buenas prácticas y la autoridad maltesa de SST organizará un seminario centrado en los riesgos psicosociales.



**Trabajos saludables:
relajemos las cargas
2020-2022**

INSST

NOU [Factores de riesgo psicosocial del personal trabajador en los Call Center](#)

El objetivo general del presente documento es analizar los factores de riesgo psicosocial a los que está expuesto el personal teleoperador de las empresas de call center en España. Indagar en estos factores de riesgo va a permitir identificar las medidas preventivas para cada factor y las buenas prácticas que se pueden adoptar frente a cada uno.

Beneficios de la intervención frente a TME: orientaciones para las empresas

ÚLTIMES INCORPORACIONES A LA BIBLIOTECA DIGITAL DE L'INVASSAT

Novetats incorporades al catàleg documental de l'INVASSAT el **21.10.2022**. Faça clic en el títol del document per a accedir a les dades bibliogràfiques, el resum i l'enllaç al document original.

| <u>Títol</u> | <u>Autoria personal</u> | <u>Any publicació</u> |
|---|--|-----------------------|
| 1 <u>Progettazione della sicurezza antincendio nei luoghi di lavoro</u> [Libros] | | 2022 |
| 2 <u>Siniestralidad de los trabajadores cedidos por empresas de trabajo temporal : Informe enero - diciembre 2021</u> [Libros] | | 2022 |
| 3 <u>Workplace violence against Chinese health professionals 2013-2021 : a study of national criminal judgment documents</u> [Artículos de revista] | Xiao, Yu Chen, Ting-ting Zhu, Shao-yi Zong, Ling Du, Na Li, Chun-ya Cheng, Hao-fei Zhou, Qi Luo, Li-shi Jia, Juan | 2022 |

RECORDA



SINIESTRALIDAD LABORAL DE LOS TRABAJADORES CEDIDOS



INVIASSAT A LES XARXES

Gva Inviassat · Tú
Institut Valencià de Seguretat i Salut en el Treball - Instituto Valenciano de Se...

2 días · 🌐

¿Sabías que la #SSL se ha reflejado también en el cine? 🎬 En nuestra sección de #Cine puedes encontrar las más relevantes 🎥

<https://lnkd.in/eH-RnwY>

Le salaire de la peur [El salario del miedo] (Francia, Italia, 1953). Dirección: Henri-Georges Clouzot

#Estrés #AccidentesLaborales

affinity S.L

¿Sabías que la #SSL s'ha reflectit també al cinema? 🎬 En la nostra secció de #Cinema pots trobar les més rellevants 🎥


<https://lnkd.in/eV5uiTD>

Le salaire de la peur [El salario del miedo] (Francia, Italia, 1953). Dirección: Henri-Georges Clouzot

#AccidentesLaborales #Estrés

affinity S.L

<https://lnkd.in/d8r9fRnc>



El salario del miedo (1953)
filmaffinity.com · 1 min de lectura

GVA Inviassat @GVAinviassat · 21 oct.
Codis electrònics del @boegob

Us recordem l'última actualització del codi electrònic Reglamentació de Seguretat Industrial: Instal·lacions industrials

Última modificació: 20 d'octubre de 2022.

boe.es/biblioteca_jur...

#PRL #SST #SeguretatIndustrial



Códigos electrónicos

Reglamentación de Seguridad Industrial Instalaciones industriales

Selección y ordenación:
Subdirección General de Calidad y Seguridad Industrial

Edición actualizada a 20 de octubre de 2022

MINISTERIO DE INDUSTRIA, COMERCIO Y TURISMO

BOLETÍN OFICIAL DEL ESTADO

Actualizado por Inviassat Inviassat · 2 d · 🌐

ESTADÍSTICAS DEL #INVIASSAT

En nuestro portal un nuevo documento de la serie Datos de #Siniestralidad Laboral Valenciana y comparativa con el resto de España y otras Comunidades Autónomas referente al período: Enero-agosto 2021 / enero-agosto 2022... Ver más



ESTADÍSTICAS DE L'INVIASSAT

Siniestralidad laboral en la Comunitat Valenciana y comparativa con el resto de España

Enero-agosto 2021 / Enero-agosto 2022

ESPAI COVID-19



GENERALITAT
VALENCIANA

CORONAVIRUS

NOU



Archivos de Prevención de Riesgos Laborales
D. L.: B-14.661-1988 - ISSN: 1138-9672 - ISSN electrónico: 1578-2549
Edita: Associació Catalana de Salut Laboral

Propuesta de un índice que resume las medidas preventivas no farmacológicas adoptadas frente al SARS-CoV-2 en las empresas: el caso del Parc de Salut Mar (Barcelona)

A proposal for a summary index of nonpharmacological preventive measures adopted against SARS-CoV-2 in companies: the case of Parc de Salut Mar (Barcelona)

Mireia Utzet Sadurn^{1,2,3} 0000-0001-5948-3914

Consol Serra^{1,2,3,4} 0000-0001-8337-8356

Jose María Ramada^{1,2,3,4} 0000-0002-3854-1596

Rocío Villar^{1,2,3,4} 0000-0002-1890-4441

Consuelo de Travesedo⁴ 0000-0002-6604-3463

Julià del Prado⁴ 0000-0003-3392-6849

Fernando G. Benavides^{1,2,3} 0000-0003-0747-2660

¹Centro de Investigación en Salud Laboral (CISAL), Universitat Pompeu Fabra, Barcelona, España.

²CIBER de Epidemiología y Salud Pública (CIBERESP), Barcelona, España.

³IMIM (Instituto de Investigaciones médicas Hospital del Mar), Barcelona, España.

⁴Servicio de Salud Laboral, Parc de Salut Mar, Barcelona, España.

Fechas - Dates

Recibido: 22/02/2022
Aceptado: 28/04/2022
Publicado: 15/07/2022

Correspondencia - Corresponding Author

Mireia Utzet Sadurní
Mireia.utzet@upf.edu

EINES PER A UN TREBALL EFICIENT



Recursos per a editar els teus documents tècnics és una selecció d'eines que t'ajudaran en la preparació i edició de documents de treball. Criteris lingüístics i gramaticals, llenguatge inclusiu, diccionaris, glossaris especialitzats, normes per a referenciar documents, bancs d'imatges, icones o sons d'ús lliure, eines per a crear infografies... Per a accedir fes clic en aquesta adreça

<https://gvaes.sharepoint.com/sites/GU15604/SitePages/Recursos-para-editar-tus-documentos.aspx>

i sol·licita l'autorització d'accés que, com més prompte millor, tramitem. Aquest és un servei exclusiu per al personal de la Generalitat. Confiam que et siga d'utilitat. Moltes gràcies.

RECORDA



**L'INVASSAT
A LES
XARXES
SOCIALS**



LINKEDIN
<https://www.linkedin.com/in/invassatgva/>

TWITTER
<https://twitter.com/gvainvassat>

FACEBOOK
<https://www.facebook.com/Invassat.gva/>

PORTAL INVASSAT
<https://invassat.gva.es>

Segueix-nos en...

PORTAL INVASSAT

Facebook – Twitter – LinkedIn – SlideShare