

PRINCIPALES CAUSAS DE LOS ACCIDENTES DE TRABAJO MORTALES EN LA COMUNITAT VALENCIANA

1) LOS ACCIDENTES LABORALES NO SON PRODUCTO DE LA FATALIDAD O EL DESTINO

3) ES NECESARIO CONOCER LAS PRINCIPALES CAUSAS QUE ORIGINAN LOS ACCIDENTES PARA PODER PREVENIRLOS

PREVENCIÓN DE ACCIDENTES DE TRABAJO MORTALES

10 CAUSAS

&

10 OPORTUNIDADES

2) LOS ACCIDENTES LABORALES SIEMPRE SON CAUSADOS, NUNCA SON CASUALES

4) SEGÚN LOS DATOS RECOGIDOS POR EL INVASSAT, SE INDICAN LAS PRINCIPALES CAUSAS DE LOS ACCIDENTES DE TRABAJO MORTALES EN LA COMUNIDAD VALENCIANA

PONLE UN 10 A LA PREVENCIÓN DE ACCIDENTES DE TRABAJO MORTALES EN TU EMPRESA

A: ACCIDENTES DE TRÁFICO

FACTORES DE RIESGO

- FACTORES RELATIVOS AL TRABAJADOR: FALTA FORMACIÓN CONDUCCIÓN INSEGURA
- FACTORES RELATIVOS AL VEHÍCULO: ESTADO NEUMÁTICOS, FRENSOS, DIRECCIÓN
- FACTORES RELATIVOS A LA VÍA Y ENTORNO: ESTADO CARRETERA, CONDICIONES METEOROLÓGICAS

MEDIDAS PREVENTIVAS

- FORMACIÓN Y CAMPAÑAS DE SENSIBILIZACIÓN
- VIGILANCIA DE LA SALUD
- MEJORAR LA SEGURIDAD DEL VEHÍCULO: DOTAR DE ELEMENTOS SEGURIDAD, MANTENIMIENTO



B: ACCIDENTES NO TRAUMÁTICOS

FACTORES DE RIESGO

- SOBRESFUERZOS
- FACTORES PSICOSOCIALES: ESTRÉS, CARGA MENTAL
- TEMPERATURAS ELEVADAS O CAMBIOS BRUSCOS DE TEMPERATURAS
- FACTORES PERSONALES DE SALUD: OBESIDAD, HIPERTENSIÓN

MEDIDAS PREVENTIVAS

- EVITAR SOBRESFUERZOS
- CONTROLAR LOS FACTORES DE RIESGOS PSICOSOCIALES
- CONTROLAR TRABAJOS A TEMPERATURAS ELEVADAS
- HÁBITOS DE VIDA SALUDABLES: CUIDAR ALIMENTACIÓN, DEPORTE



C: CAÍDAS A DISTINTO NIVEL

FACTORES DE RIESGO

- USO DEL EQUIPO DE TRABAJO INADECUADO (ESCALERAS DE MANO, ETC.)
- AUSENCIA DE PROTECCIÓN COLECTIVA
- NO UTILIZACIÓN DE EPIS
- FALTA DE FORMACIÓN

MEDIDAS PREVENTIVAS

- UTILIZACIÓN DEL EQUIPO DE TRABAJO ADECUADO
- DISPONER PROTECC. COLECTIVA: BARANDILLAS, PLATAFORMAS
- DISPONER DE EPIS ADECUADOS
- FORMACIÓN TEÓRICO-PRÁCTICA



D: ATRAPAMIENTOS CON PARTES MÓVILES DE EQUIPOS DE TRABAJO

FACTORES DE RIESGO

- NO DISPONER DE RESGUARDOS O DISPOSITIVOS DE SEGURIDAD
- NO CONSIGNACIÓN DE EQUIPOS DE TRABAJO
- ANULACIÓN DE DISPOSITIVOS DE PROTECCIÓN EXISTENTES
- FALTA DE MANTENIMIENTO

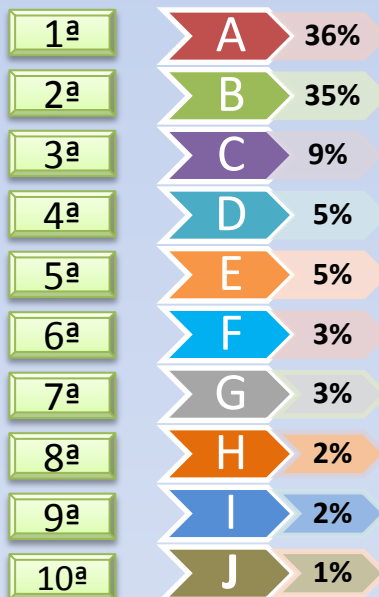
MEDIDAS PREVENTIVAS

- DISPONER DE RESGUARDOS O DISPOSITIVOS DE SEGURIDAD
- CONSIGNACIÓN DE LOS EQUIPOS EN TAREAS DE MANTENIMIENTO
- DISPONER MANUAL DEL EQUIPO
- MANTENIMIENTO ADECUADO
- FORMACIÓN TEÓRICO-PRÁCTICA



INFORMACIÓN EXTRAIDA DE LOS DATOS RECOGIDOS POR EL INVASSAT EN LOS ÚLTIMOS 3 AÑOS (2016-2018)

(% SOBRE EL TOTAL DE ACCIDENTES MORTALES DE LA C.VALENCIANA)



E: TRABAJOS SOBRE SUPERFICIES FRÁGILES

FACTORES DE RIESGO

- CUBIERTA FRÁGIL Y POSIBLE ROTURA AL PISAR SOBRE ELLA
- MEDIOS DE ACCESO A CUBIERTA INADECUADOS
- NO UTILIZACIÓN DISPOSITIVOS DE PROTECCIÓN COLECTIVA
- NO UTILIZACIÓN DE EPIS
- FALTA DE FORMACIÓN

MEDIDAS PREVENTIVAS

- DISPONER PROTECC. COLECTIVA: BARANDILLA, RED, PLATAFORMA
- MEDIOS DE ACCESO ADECUADOS
- DISPONER DE EPIS ADECUADOS: ARNÉS, LÍNEAS DE VIDA
- FORMACIÓN TEÓRICO-PRÁCTICA
- RECURSO PREVENTIVO



F: MANIPULACIÓN Y ALMACENAMIENTO DE MATERIALES

FACTORES DE RIESGO

- DEFICIENTE SUJECIÓN DE LA CARGA
- FALTA DE ESTABILIDAD DE LOS EQUIPOS DE ELEVACIÓN
- MOVIMIENTO REPENTINO E INESPERADO DE LA CARGA
- FALTA DE COORDINACIÓN ENTRE LOS OPERARIOS

MEDIDAS PREVENTIVAS

- PROCEDIMIENTO DE TRABAJO
- PARALIZAR OPERATIVA CON PROXIMIDAD DE TRABAJADORES
- UTILIZACIÓN DE MEDIOS DE ELEVACIÓN ADECUADOS
- BALIZAR LA ZONA DE TRABAJO
- RECURSO PREVENTIVO



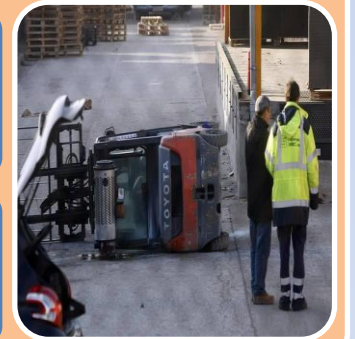
G: CIRCULACIÓN DE VEHÍCULOS

FACTORES DE RIESGO

- CIRCULAR VELOCIDAD ELEVADA O CON CARGA O PALAS ELEVADAS
- MANIOBRAR SIN VISIBILIDAD O EN ESPACIO REDUCIDO: MARCHA ATRÁS, GIROS 90º
- SEÑALIZACIÓN NO ADECUADA DE LAS VÍAS DE CIRCULACIÓN
- INCORRECTO ESTACIONAMIENTO

MEDIDAS PREVENTIVAS

- CUMPLIR NORMAS DE CIRCULACIÓN DE VEHÍCULOS
- SEÑALIZACIÓN ADECUADA DE LAS VÍAS DE CIRCULACIÓN
- DISPOSITIVOS DE AVISO DE MANOBRAS PELIGROSAS
- FORMACIÓN TEÓRICO-PRÁCTICA



H: TRABAJOS EN ESPACIOS CONFINADOS Y CON ATMÓSFERAS EXPLOSIVAS

FACTORES DE RIESGO

- ATMÓSFERAS DEFICIENTES DE OXÍGENO SIN CONTROLAR
- ACUMULACIÓN DE VAPORES TÓXICOS O INFLAMABLES
- PRESENCIA FOCOS IGNICIÓN
- AUSENCIA SISTEMAS RESCATE
- REALIZAR TRABAJOS EN SOLITARIO

MEDIDAS PREVENTIVAS

- PROCEDIMIENTO DE TRABAJO
- REALIZAR MEDICIONES PREVIAS Y DURANTE LOS TRABAJOS
- DISPONER SISTEMAS RESCATE
- USO DE EPIS ADECUADOS
- RECURSO PREVENTIVO



I: OTROS: VUELCO DE TRACTORES, ATAQUE ANIMALES, GOLPES DE CALOR, ETC.

FACTORES DE RIESGO

- NO DISPONER DE DISPOSITIVOS ANTIVUELCO
- NO USO DEL CINTURÓN DE SEGURIDAD
- REALIZACIÓN DE MANIOBRAS PELIGROSAS (JUNTO A TALUDES, PENDIENTES)
- FALTA DE FORMACIÓN

MEDIDAS PREVENTIVAS

- DISPONER DE DISPOSITIVOS ANTIVUELCO
- USO DEL CINTURÓN DE SEGURIDAD
- REALIZACIÓN DE MANIOBRAS SEGURAS
- FORMACIÓN TEÓRICO-PRÁCTICA



J: CONTACTOS ELÉCTRICOS

FACTORES DE RIESGO

- TRABAJOS CON LA INSTALACIÓN EN TENSIÓN SIN EPIS NECESARIOS
- EQUIPOS DE TRABAJO CON PARTES METÁLICAS Y SIN DISPONER DE PROTECCIONES
- TRABAJOS EN PROXIMIDAD SIN RESPETAR DISTANCIA SEGURIDAD

MEDIDAS PREVENTIVAS

- UTILIZACIÓN EPIS NECESARIOS PARA TRABAJAR CON TENSIÓN
- EQUIPOS DE TRABAJO CON PUESTA A TIERRA Y DISPOSITIVO DIFERENCIAL ADECUADOS
- RESPETAR LAS DISTANCIAS DE SEGURIDAD PARA TRABAJOS EN PROXIMIDAD



SI CONSIGUES CONTROLAR ESTOS FACTORES DE RIESGO ADOPTANDO LAS MEDIDAS PREVENTIVAS NECESARIAS, PODRÁS EVITAR QUE SE PRODUZCAN EN TU EMPRESA ACCIDENTES LABORALES DE CONSECUENCIAS MORTALES