

# REULL D'ACTUALITAT EN SEGURETAT I SALUT LABORAL



GENERALITAT  
VALENCIANA

**INVASSAT**  
Institut Valencià de  
Seguretat i Salut en el Treball

**Dimecres 16 de febrer de 2022**

ACTUALITAT PREVENCIONISTA .....	2
AGENDA PREVENCIONISTA .....	6
ALS MITJANS.....	8
NOVETATS LEGALS .....	10
DOGV.....	10
BOE.....	10
DOUE.....	10
NOVETATS AENOR – NORMES UNE .....	11
NOVETATS INVASSAT .....	12
NOVETATS OIT.....	13
NOVETATS EU-OSHA .....	14
NOVETATS INSST .....	15
ÚLTIMES INCORPORACIONS A LA BIBLIOTECA DIGITAL DE PRL.....	16
INVASSAT A LES XARXES.....	17
ESPAI COVID-19.....	18
EINES PER A UN TREBALL EFICIENT .....	20

# ACTUALITAT PREVENCIÓNISTA



GESTIÓN

**NOU**

EJE 2  
Cultura preventiva

## Exención de auditoría

Notificación a la autoridad laboral de la concurrencia de condiciones que no hacen necesario recurrir a la auditoría del sistema de prevención de riesgos laborales



### ÍNDICE

INTRODUCCIÓN .....	4
¿QUE ES LA EXENCIÓN DE AUDITORÍA? .....	5
¿QUIEN PUEDE NOTIFICAR UNA EXENCIÓN DE AUDITORÍA? .....	5
¿A QUIEN SE NOTIFICA LA EXENCIÓN DE AUDITORÍA? .....	7
¿CUÁNDO SE NOTIFICA LA EXENCIÓN DE AUDITORÍA? .....	7
¿CÓMO SE NOTIFICA LA EXENCIÓN DE AUDITORÍA? .....	8
DOCUMENTACIÓN NECESARIA PARA SOLICITAR EL REGISTRO Y NOTIFICACIÓN DE LA EXENCIÓN DE AUDITORÍA .....	9
ERRORES FRECUENTES .....	10
REGISTRO DE EMPRESAS QUE HAN NOTIFICADO A LA AUTORIDAD LABORAL, LA CONCURRENCIA DE CONDICIONES QUE NO HACEN NECESARIO RECURRIR A LA AUDITORÍA DEL SISTEMA DE PREVENCIÓN DE RIESGOS LABORALES .....	11
CASO EXCEPCIONAL .....	12
INFRACCIONES Y SANCIONES .....	12
LEGISLACIÓN APLICABLE .....	13

NOU

## The NIOSH Future of Work Initiative Research Agenda



Centers for Disease Control  
and Prevention  
National Institute for Occupational  
Safety and Health

### Foreword

Technological innovations, automation, digital transformation, globalization, and—most recently—the COVID-19 pandemic have accelerated the speed at which we live and work. These and other future of work changes continue to impact workplaces and workforces in the U.S. and abroad. The challenge is navigating how best to manage the resulting complex, current, and emerging issues we collectively face.

No one knows for certain what the future holds for occupational safety and health (OSH). What is clear, however, is that it will be influenced by the choices we make today. Proactive steps are needed to ensure that the future of work favorably contributes to the safety, health, and well-being of all workers, their families, employers, communities, and the Nation.

In 2019, the National Institute for Occupational Safety and Health (NIOSH), part of the Centers for Disease Control and Prevention (CDC), launched an initiative on the future of work. Its purpose is to ready OSH and allied fields to address the work of the future and both the known and yet unknown exposures, hazards, and scenarios that arise. This research agenda provides an organized foundation from which to consider the future of work and offers concrete actions to take that will help prepare and respond.

NIOSH appreciates the time and effort of the expert peer and stakeholder reviewers, whose input strengthened this document.

**NOU**

Ficha N° 06



# Aceites minerales usados en motores

## AGENTES CANCERÍGENOS EN EL TRABAJO: Conocer para prevenir

### Qué son y dónde se pueden encontrar

Los aceites minerales usados de motor son derivados del petróleo refinados con aditivos químicos que se utilizan para la lubricación y la refrigeración de las partes móviles de los motores de combustión interna, así como para la protección de los metales frente a la corrosión.

Como ocurre con el resto de productos derivados del petróleo, para que los aceites lubricantes puedan comercializarse como productos químicos no clasificados como peligrosos para la salud, deben cumplir unos requisitos de contenido máximo admisible de hidrocarburos aromáticos policíclicos (PAH, por sus siglas en inglés). Esto se debe a que el potencial carcinógeno que se atribuye a estos productos está relacionado con el contenido en PAH que presenten (Grimmer et al., 1982).

Los PAH son un conjunto de agentes químicos orgánicos que se forman como resultado de la combustión de materia orgánica, como madera, petróleo, tabaco, alimentos, etc. Estos compuestos se consideran cancerígenos, especialmente aquellos que tienen estructuras de entre 4 y 6 anillos de carbono. El más conocido por su capacidad carcinógena y mutágena es el ben(a)pireno.

Los aceites minerales de motor sin usar presentan un contenido bajo y por ello no se consideran cancerígenos; sin embargo, durante los motores de combustión interna se producen cambios en su composición originados principalmente por el aumento de temperaturas y la presencia de restos de combustible sin quemar y de productos de la combustión con la presencia de aire.

Estos cambios en la composición hacen que aumente considerablemente el contenido en PAH, entre otras especies químicas. El contenido en aceites de motor usados aumenta con el tiempo de utilización del motor y también con el número de kilómetros de uso del aceite (Barral et al., 2008).

Podemos encontrar aceites de motor usados en todos los vehículos que utilizan motor de combustión interna, como automóviles y motocicletas, locomotoras diésel, motores de barcos, aeronaves y maquinaria incluyendo motosierres y cortadoras de césped. También donde se realiza el mantenimiento de esos motores, ya sea para la reutilización o valorización.

### ÍNDICE

- Qué son y dónde se pueden encontrar
- Efectos para la salud
- Dónde se puede dar la exposición
- Evaluación de la exposición
- Control de la exposición
- Medidas higiénicas
- Vigilancia de la salud
- Otras medidas preventivas
- Referencias

**Tabla 2**  
Principales técnicas de muestreo aplicables a la exposición dérmica  
Fuente: NTP 895.  
Exposición dérmica a sustancias químicas: métodos de medida

Técnica de muestreo	Método de muestreo
Técnica sustitutiva de la piel	Parches
	Cuerpo completo
	Guantes absorbentes
Técnica de retirada del contaminante	Lavado de manos
	Limpieza con disolvente
	Retirada del contaminante con cinta adhesiva
Técnica de recuperación in situ	Video imagen
	ATR – FTIR
	Sonda luminosa
	PXRF
Técnica de muestreo de superficies	Aspirado de superficies, limpieza con disolvente, determinación del residuo foliar desprendible, etc.



RECORDA

### Protección de la maternidad

La normativa de prevención de riesgos laborales establece una protección especial de la maternidad y por ello contempla medidas específicas para las situaciones de embarazo, parto y periodo de lactancia natural

- Si es necesario, se realizará una adaptación de las tareas, cambio de puesto e incluso el paso a situación de riesgo durante el embarazo/lactancia.
- Se minimizará la exposición a las actividades con agentes, procedimientos y condiciones de trabajo que pudieran influir negativamente en la salud de la mujer, el feto o el bebé (choques, vibraciones, manipulación de cargas pesadas, posturas, ciertos agentes químicos o biológicos).
- No se trabajará con agentes y condiciones de trabajo de especial riesgo (agentes biológicos como toxoplasma o rubéola, sustancias cancerígenas y mutágenas, etc.).

Ver: Ley de Prevención de Riesgos Laborales (art. 26) y Reglamento de los Servicios de Prevención (Anexos VII y VIII).



### La mujer en el sector Agrario en España

Según datos de la EPA 2019, el porcentaje de mujeres trabajadoras en el conjunto del sector Agrario es del 23% frente al 77% de los hombres. Las diferencias se acentúan por actividades dentro del sector (ver gráfico inferior).

A pesar de estos porcentajes, el papel de la mujer en el sector Agrario es muy importante, aunque en muchas ocasiones su trabajo queda invisibilizado por considerarse una "ayuda familiar".

En cuanto a daños derivados del trabajo, las mujeres del sector presentan mayor tasa de incidencia de enfermedades profesionales, especialmente trastornos musculoesqueléticos (Estudio epidemiológico 1990-2014. Ministerio de Sanidad 2017) y son colectivo prioritario de actuación por su siniestralidad (INSST 2019). No obstante, es necesario mejorar la información existente en PRL con tratamiento de género.

Se observa además una segregación de tareas en el sector Agrario; la mujer se dedica en gran medida a labores manuales, no mecanizadas y, en general, desempeña tareas menos cualificadas.

En este contexto, es fundamental garantizar la igualdad de oportunidades entre hombres y mujeres en el sector, desde el conocimiento y aceptación de las diferencias biológicas sin convertirlos en desigualdades sociales.

#### Presencia de las mujeres por actividades dentro del sector Agrario

Actividad	Hombres (%)	Mujeres (%)
Agricultura/Ganadería	76%	24%
Silvicultura	89%	11%



Para saber más: [www.insst.es](http://www.insst.es), [www.insst.es/agrario](http://www.insst.es/agrario), [www.insst.es/maternidad](http://www.insst.es/maternidad), [@INSST\\_MITES\\_GOB](https://twitter.com/INSST_MITES_GOB)

Autor: Instituto Nacional de Seguridad y Salud en el Trabajo (INSST), O.A., M.P.  
Elaborado por: Esther Duque Casas y Esperanza Valero Caballo  
Centro Nacional de Medios de Protección (CNMP) - INSST  
NIPO (papel): 118-22-016-8  
NIPO (en línea): 118-22-017-3  
Depósito Legal: M-34385-2021

## MUJERES EN EL SECTOR AGRARIO



### Ampliando el campo de visión



### Iguales... pero diferentes

#### Tamaño

En promedio, las mujeres son de menor estatura y tienen proporciones diferentes a los hombres

- Las herramientas generalmente están diseñadas para los hombres resultando demasiado grandes para las mujeres y dando lugar a trastornos en manos y muñecas.
- Al tener menor altura, se dificulta el alcance de las mujeres a los lugares altos, por ejemplo, en la recolección de frutales.
- En ocasiones es difícil encontrar EPI de talla y con forma anatómica adecuada para las mujeres, favoreciendo que no se usen o que no protejan adecuadamente.
- Su menor tamaño incrementa el riesgo de sufrir lesiones (por patadas o aplastamiento) en el cuidado de animales de gran volumen.

#### Fuerza

En general, las mujeres tienen menos masa muscular y fuerza que los hombres

- El uso de herramientas que requieren una gran aplicación de fuerza exige un mayor esfuerzo a las mujeres, facilitando la aparición de lesiones en brazos, muñecas y manos.
- Las mujeres presentan mayor riesgo de lesiones dorsolumbares al manipular cargas pesadas.

#### Factores psicosociales

En muchas ocasiones las mujeres desempeñan un doble rol derivado del cuidado del hogar y la familia

- Están expuestas a doble jornada, pues al finalizar en el campo continúan trabajando en casa, con menos tiempo para el descanso, y a doble presencia, al atender exigencias laborales y familiares simultáneamente.
- La consideración de "ayuda familiar" dificulta el acceso a una formación e información adecuada, vigilancia de la salud y otros derechos laborales.
- Las peores condiciones laborales de la mujer, generan estrés y ansiedad elevando el riesgo de sufrir daños derivados del trabajo.

#### Factores reproductivos

Embarazo, lactancia y menopausia son situaciones vitales específicas de las mujeres

- Durante el embarazo y el periodo de lactancia la mujer es especialmente sensible a determinados riesgos laborales que pudieran afectar a su salud, la del feto o el bebé, por ejemplo ciertos agentes físicos, químicos o biológicos.
- El climaterio y la menopausia favorecen la aparición de trastornos como la osteoporosis, que las hace más vulnerables a sufrir fracturas o lesiones.

### Diferencias biológicas

**Dimorfismo sexual**  
Son las diferencias en la fisonomía de hombres y mujeres. Estas diferencias pueden dar lugar a una susceptibilidad distinta ante determinados factores de riesgo.

Por ejemplo: las mujeres tienen mayor proporción de tejido graso y por ello son más vulnerables ante la exposición a sustancias liposolubles, como algunos productos fitosanitarios.

Además, la edad es un aspecto importante: las mujeres sufren alteraciones hormonales a lo largo de su vida, que pueden afectar a la distribución de la grasa, producir pérdida ósea, etc.



**Antropometría**  
La antropometría trata del estudio cuantitativo de las características físicas de las personas. Permite un correcto diseño de los equipos de trabajo, el mobiliario, las herramientas manuales, los equipos de protección individual, etc.

Los datos antropométricos muestran claras diferencias entre las dimensiones corporales de hombres y mujeres, siendo, en general, las mujeres de menor tamaño y peso. Sin embargo, en la práctica, muchas de las herramientas y equipos se diseñan tomando como referencia las medidas del usuario tradicional, entendiéndose como tal al hombre, no resultando adecuados para su utilización por mujeres en las mismas condiciones de seguridad.

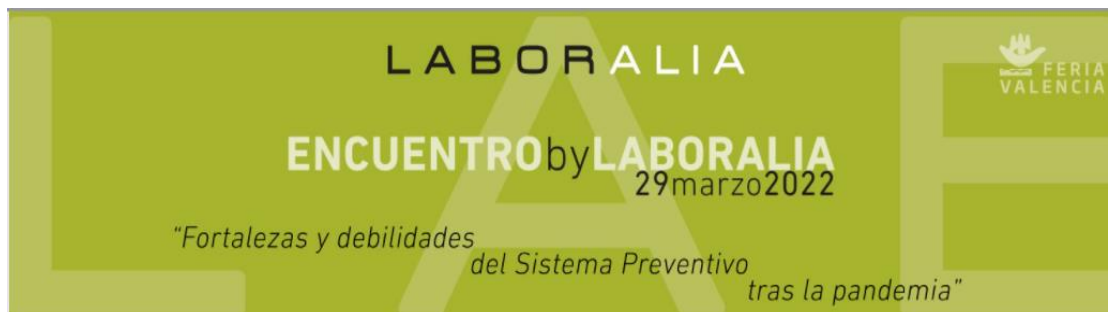
	MUJERES	HOMBRES
Masa corporal (Kg)	60,45	75,67
Estatura (mm)	1595,37	1698,84
Anchura de la mano (mm)	77,65	89,30
Alcance máximo horizontal (mm)	661,75	718,36

Ver: Aspectos antropométricos de la población laboral española (INSST - 2003)



## AGENDA PREVENCIÓNISTA

**RECORDA**



### AVANCE del PROGRAMA

**Centro de eventos – Feria Valencia**

**"Encuentro by LABORALIA: Fortalezas y Debilidades del Sistema Preventivo tras la pandemia"**

9:00	<b>REGISTRO</b>				
9:40	<b>APERTURA ENCUENTRO BY-LABORALIA 2022</b>				
10:00	<b>CONFERENCIA INAUGURAL</b>				
11:15	<b>COFEE-BREAK</b>				
12:00	<b>SALA 1</b>	<b>SALA 2</b>	<b>SALA 3</b>	<b>SALA 4</b>	<b>SALA 5</b>
14:15	<b>PANELADO – CONCLUSIONES COMIDA – CÓCTEL</b>				
15:30	<b>SESIONES TEMÁTICAS COMPLEMENTARIAS</b>				
17:30	<b>FIN DEL ENCUENTRO</b>				

El objetivo del encuentro es compartir experiencias de la pandemia según las temáticas tratadas en cada una de las salas, con la finalidad de aprender de lo vivido y desarrollar estrategias de futuro.

En cada una de las salas 1 a 5 (mesas-taller y mesas debate) se realizará un panel/póster con las dificultades encontradas en la temática tratada y las posibles soluciones aportadas durante la pandemia o a futuro. Al finalizar, cada sala expondrá estos paneles en la sala donde se celebre el cóctel, con el ánimo de compartir con todos los asistentes las conclusiones de cada sala.

(\*) En las salas 1 a 4 se realizarán unas mesas de trabajo en las que intervendrán los principales agentes sociales de la temática planteada, se contará con alrededor de 10 organizaciones entre administraciones públicas, mutuas, servicios de prevención, representación sindical, patronal y entidades de reconocido prestigio.

Cada una de estas salas dispondrán de un aforo para público de aproximadamente 30 personas, dirigido a profesionales expertos en la materia tratada.

(\*\*) La sala 5, es una sala polivalente con distintas mesas-debate con el ánimo de compartir experiencias vividas durante la pandemia. Cada mesas-debate es liderada por un organismo, como mutuas, asociaciones de SSPP, AAPP, u otras, y propician un debate sobre una temática con el fin de ver las dificultades que ha habido y como han sido resueltas o propuestas de posibles soluciones. Esta sala no tendrá presencia de público.



# JORNADA TÉCNICA

**RECORDA**

## CONTRA LA SINIESTRALIDAD LABORAL, LA PREVENCIÓN ES EL MEJOR PLAN



Madrid, 22 de febrero de 2022

Instituto Nacional de Seguridad y Salud en el Trabajo (INSST), O.A., M.P.  
Organismo Estatal Inspección de Trabajo y Seguridad Social

Lugar de celebración: Salón de actos del INSST. Aforo limitado  
[PULSE AQUÍ PARA SOLICITAR SU INSCRIPCIÓN](#)

**RECORDA**

# CGPSST

## 2ª JORNADA INTERNACIONAL VIRTUAL SOBRE SEGURIDAD INDUSTRIAL (QUÍMICA, PETROQUÍMICA Y EXTRACTIVA)

ORGANIZA:



**17 de febrero de 2022  
16:30 CET**

# IX CONGRESO INTERNACIONAL SALUD LABORAL Y PREVENCIÓN DE RIESGOS

## HUMANISMO EMPRESARIAL Y ERA DIGITAL : AVANCES Y NUEVOS PARADIGMAS DEL SIGLO XXI

¡Participa, Innova, Intégrate!

MADRID, 23, 24 y 25 de MARZO de 2022

HOTEL ILUNION Atrium - C/ Emilio Vargas, 3-5 - 28043 MADRID

**RECORDA**

Organiza:



## ALS MITJANS

---

[Un jardinero de 61 años hospitalizado de gravedad tras quedar aplastado entre una grúa y un árbol en Boadilla del Monte.](#) 20minutos. 15.02.2022.

[Un accidente laboral acaba con la vida de un operario en Verín, que se golpeó contra un palé.](#) Galiciapress 15.02.2022.

[Fallece un trabajador en La Laguna tras caer a la calle desde una obra.](#) Radio Televisión Canaria. 15.02.2022.

[Fallece un trabajador en una de las líneas de enbotellado de Agua de Sosas.](#) Cope.es. 15.02.2022.

[Los accidentes laborales se cobran la vida de una persona cada 14 días en Aragón.](#) El Periódico de Aragón. 15.02.2022.

[País Vasco aprueba un nuevo protocolo para evaluar a trabajadores afectados por amianto.](#) ConSalud.es. 15.02.2022.

[Arquicma celebra una jornada virtual sobre seguridad industrial.](#) Lanza digital. 15.02.2022.

[Más del 80% de los trabajadores no espera ninguna mejora en sus condiciones laborales en 2022.](#) ConSalud. 14.02.2022.

[Leganés, libre de amianto en sus colegios.](#) Leganés activo. 1.02.2022.

[Un juez reconoce a un trabajador que su enfermedad deriva de su exposición al amianto en Navantia.](#) Cadenaser. 15.02.2022.

[Al Talentum contribuye al "Objetivo: 0 accidentes" en la industria alimentaria europea con una plataforma inteligente.](#) Murcia. 15.02.2022.

[Planes de igualdad: una herramienta contra el acoso, de prevención de riesgo y con perspectiva de género.](#) El Diario.es. 13.02.2022.

[Los médicos millennials son la generación más 'quemada' del covid.](#) Redacción médica. 12.02.2022.



---

## Vols saber?

[La falta de lluvias avanza la primavera en el hemisferio norte.](#) SINC. 15.02.2022.

[¿Da lo mismo contagiarse de covid-19 con o sin vacuna?](#) María Mercedes Jiménez Sarmiento, Matilde Cañelles López i Nuria Eugenia Campillo. The Conversation. 15.02.2022.

[Ultrasonidos: la revolución silenciosa de la medicina moderna.](#) Francisco Camarena. Ciencia para llevar: el blog del CSIC. 15.02.2022.

[Un estudio revela que una enzima del champiñón es eficaz para combatir la hepatitis C.](#) CSIC. 04.02.2022.

[The Role of Technological Job Displacement in the Future of Work.](#) Chia-Chia Chang et al. NIOSH Science Blog. 15.02.2022.

---



### II Encuentro de la Red Aragonesa de Empresas Saludables

*La promoción de la salud en el trabajo,  
valor diferencial de la empresa*

**Programa:** #2EncuentroRAES

- 12:00** Inauguración  
Marta Gastón Menal  
Consejera de Economía, Planificación y Empleo
- 12:15** Conferencia  
"Suicidio en Aragón. Estrategia de prevención",  
Isabel Irigoyen Recalde  
Coordinadora de la Estrategia de Prevención  
del Suicidio en Aragón
- 12:50** Reconocimiento a los miembros de la Red  
Aragonesa de Empresas Saludables
- 13:05** Intervención de representante del conjunto de  
empresas integradas en la RAES
- 13:15** Clausura  
Sira Repollés Lasheras  
Consejera de Sanidad

**RECORDA**

Fecha: Jueves 17 de febrero de 2022  
Lugar: Salón de Actos del Centro de Tecnologías Avanzadas  
Avda. Alcalde Ramón Sainz de Varanda, 15, Zaragoza  
Aforo limitado. Imprescindible inscripción en el enlace: [run.gob.es/raes2022](http://run.gob.es/raes2022)  
En directo: [canal de YouTube del ISSLA](#)



## NOVETATS LEGALS

---



Consulta també Normativa aprovada per la Generalitat en relació amb la pandèmia per coronavirus Covid-19, en el DOGV. [Clica aquí.](#)

### DOGV

Núm 9279 de 16 de febrer de 2022. Sense novetats.

### BOE

Núm 40 de 16 de febrer de 2022. Sense novetats.

### DOUE

L34 de 16 de febrer de 2022. Sense novetats.

RECORDA



## NOVETATS AENOR – NORMES UNE


---

### NORMES PUBLICADES RECENTMENT


- UNE-EN ISO 8996:2021 (RATIFICADA). Ergonomía del ambiente térmico. Determinación de la tasa metabólica (ISO 8996:2021). (Ratificada por la Asociación Española de Normalización en febrero de 2022). 2022-02-01



#### UNE-EN ISO 8996:2021 (Ratificada)

 Ergonomía del ambiente térmico. Determinación de la tasa metabólica (ISO 8996:2021). (Ratificada por la Asociación Española de Normalización en febrero de 2022.)

 Ergonomics of the thermal environment - Determination of metabolic rate (ISO 8996:2021) (Endorsed by Asociación Española de Normalización in February of 2022.)


 Ergonomie de l'environnement thermique - Détermination du métabolisme énergétique (ISO 8996:2021) (Entérinée par l'Asociación Española de Normalización en février 2022.)

- UNE-EN ISO 22568-4:2021 (RATIFICADA). Protectores de pies y piernas. Requisitos y métodos de ensayo para la evaluación de componentes de calzado. Parte 4: Plantas resistentes a la perforación no metálicas. (ISO 22568-4:2021). (Ratificada por la Asociación Española de Normalización en febrero de 2022). 2022-02-01
- UNE 23580-1:2022. Seguridad contra incendios. Actas de mantenimiento de las instalaciones y equipos de protección contra incendios. Parte 1: Generalidades. 2022-01-26
- UNE 23580-2:2022. Seguridad contra incendios. Actas de mantenimiento de las instalaciones y equipos de protección contra incendios. Parte 2: Sistemas de detección y alarma de incendios. 2022-01-26
- UNE 23580-3:2022. Seguridad contra incendios. Actas de mantenimiento de las instalaciones y equipos de protección contra incendios. Parte 3: Abastecimiento de agua. 2022-01-26
- UNE 23580-9:2022. Seguridad contra incendios. Actas de mantenimiento de las instalaciones y equipos de protección contra incendios. Parte 9: Extintores. 2022-01-26

### NORMES ANUL·LADES RECENTMENT

- UNE-EN ISO 8996:2005. Ergonomía del ambiente térmico. Determinación de la tasa metabólica (ISO 8996:2004). 2022-02-01
- UNE-EN ISO 22568-4:2019. Protectores de pies y piernas. Requisitos y métodos de ensayo para la evaluación de componentes de calzado. Parte 4: Plantas resistentes a la perforación no metálicas. (ISO 22568-4:2019). 2022-02-01

## NOVETATS INVASSAT

	<b>SERVICIO DE PREVENCIÓN DE RIESGOS LABORALES DEL PERSONAL PROPIO</b>	CÓDIGO: SPRL_DIPRL_13 FECHA: 09.02.2022
	DOCUMENTO INFORMATIVO DE PREVENCIÓN DE RIESGOS LABORALES	PÁGINA: 1 de 17 REVISIÓN: SPRL_DIPRL_13
TÍTULO: PREVENCIÓN DE RIESGOS LABORALES EN LA MANIPULACIÓN MANUAL DE PERSONAS DEPENDIENTES		



Servicio de Prevención de Riesgos Laborales del Personal Propio Elaborado por: Adolfo Pino Justo. Jefe del SPRL del Personal Propio Benito Sieber Buleo. Técnico de prevención del SPRL del Personal Propio Revisado por: M Cruz Benilloch López y Yolanda Ureña Ureña, jefas de sección del SPRL del Personal Propio
---



SPRL\_DIPRL\_13



### Servei de PRL de la GV

- [Prevenció de riscos laborals en la manipulació manual de persones dependents](#) [09.02.2022]
- [Prevención de riesgos laborales en la manipulación manual de personas dependientes](#) [09.02.2022]

### Butlletí de novetats en seguretat i salut laboral

- [Boletín de novedades en seguridad y salud laboral del INVASSAT 01.2022](#) [10.02.2022]

### Estadístiques de l'INVASSAT

- [Datos de siniestralidad laboral en la Comunitat Valenciana y comparativa con el resto de España y otras Comunidades Autónomas Enero-noviembre 2020 - Enero-noviembre 2021](#) [19.01.2022]
- [Estadística de accidentes de trabajo. Diciembre 2020 - Noviembre 2021](#) [14.01.2022]
- [Estadística de enfermedades profesionales. Diciembre 2020 – Noviembre 2021](#) [14.01.2022]

### Observatori de SSL de la Comunitat Valenciana: Estudis sobre sinistralitat laboral

- [Caracterització dels accidents laborals traumàtics greus i mortals, ocorreguts en jornada de treball en la Comunitat Valenciana durant l'any 2020](#) [17.01.2022]
- [Caracterización de los accidentes laborales traumáticos graves y mortales, ocurridos en jornada de trabajo en la Comunitat Valenciana durante el año 2020](#) [17.01.2022]

## NOVETATS OIT

### **NOU** [Incluir a los migrantes en la recuperación tras la crisis de la COVID-19](#)

Para volver a la normalidad después de la COVID-19 y mejorar la contribución de la movilidad humana al desarrollo sostenible será necesaria una mejor integración de los migrantes en las comunidades a las que llegan.

### [La OIT y la IWCA firman un memorando para mejorar la seguridad y la salud laboral de las mujeres en el sector del café](#)

GINEBRA (OIT/IWCA Noticias) – La Organización Internacional del Trabajo (OIT) y la International Women's Coffee Alliance (IWCA) han firmado un Memorando de Entendimiento (MOU) que establece una asociación de colaboración cuyo objetivo es crear una cadena de suministro de café más segura y sostenible para las mujeres de la comunidad cafetera internacional.

### [La OIT publica el informe 2022 de la Comisión de Expertos en Aplicación de Convenios y Recomendaciones](#)

La Comisión de Expertos en Aplicación de Convenios y Recomendaciones, cuyos trabajos constituyen la piedra angular del sistema de control de la OIT sobre las normas internacionales del trabajo, acaba de publicar su informe anual.



*“Study after study has confirmed that there is no development strategy more beneficial to society as a whole— women and men alike— than one which involves women as central players. No other policy is as likely to raise economic productivity, lower infant and maternal mortality or improve nutrition and promote health. When women are fully involved, the*



## NOVETATS EU-OSHA

### Improved risk assessment for more sectors in Latvia

Chemical substances, moving machine parts, eye and face injuries... the printing industry workers face a long list of potential hazards. Our Latvian OiRA partner offers a new tool to help printing companies manage such risks with ease. An OiRA tool for another demanding sector in Latvia - hospitals and day surgeries is now also ready for use. If you are interested in office or education sectors risk assessment, take a look at the recently updated Latvian tools where you will find video tips and advice for creating safe and healthy work environments.

### Evaluación de riesgos, formación y directrices: esenciales para un teletrabajo saludable

Aunque el teletrabajo desde el hogar puede tener muchas ventajas, también puede afectar a la salud de los trabajadores y agravar los trastornos musculoesqueléticos (TME) si no se regula correctamente. La dirección de la empresa y los trabajadores deberán evaluar conjuntamente el riesgo en relación con el puesto de trabajo en el hogar para minimizar los factores que potencien los TME y optimizar la ergonomía.

### Managing risks in sugarcane and banana farming with OiRA

Cane sugar and banana farming often require physically demanding labour including manual lifting, long hours of exposure to high temperatures and agrochemicals. Careful risk assessment and planning are highly necessary to ensure a safe and healthy environment for all workers in this sector. OiRA is now ready to help with a new tool created by the French National Research and Safety Institute and tailored to assess occupational risks in cane sugar and banana farming.

Safety and health at work is everyone's concern. It's good for you. It's good for business.

**Healthy Workplaces LIGHTEN THE LOAD**

European Agency for Safety and Health at Work

Healthy Workplaces

**RECORDA**

**Preventing musculoskeletal disorders when teleworking**

**Key points**

- The COVID-19 pandemic has substantially boosted the already upwards trend in home-based teleworking.
- Although home-based teleworking has potential advantages, it may negatively affect workers' health and contribute to the development or exacerbation of musculoskeletal disorders (MSDs).
- It is crucial to identify and address MSD risk factors related to telework.
- A risk assessment of the home workplace is the first step.
- It is important to adopt a multidisciplinary approach in tackling MSD risks related to telework.
- Optimise workplace ergonomics and environment, move, change posture, take regular breaks, and stay connected with colleagues and supervisors.
- Providing education and training creates awareness and helps teleworkers to make optimal use of dynamic workstations and stay active throughout the working day.
- A clear telework policy setting out provisions on ergonomic equipment, healthy (dis)connecting, who assesses the risks, etc., is key.

**Healthy Workplaces Lighten the Load**

The European Agency for Safety and Health at Work (EU-OSHA) is running a Europe-wide campaign from 2020 to 2022 to raise awareness of work-related musculoskeletal disorders (MSDs) and the importance of preventing them. The objective is to encourage employers, workers and other stakeholders to work together to prevent MSDs and to promote good musculoskeletal health among EU workers.

## NOVETATS INSST

### **NOU** [Actualización de Indicadores de Accidentes de trabajo y otros daños a la salud](#)

Los indicadores de accidentes de trabajo y otros daños a la salud, que se actualizan con carácter anual, informan sobre las consecuencias y las lesiones derivadas de las condiciones de trabajo. En esta última actualización, correspondiente a los datos de 2020, se debe tener presente que la siniestralidad de ese año tuvo un carácter excepcional, debido al impacto de las restricciones laborales y sociales adoptadas para la gestión de la pandemia debida al virus del SARS-CoV-2.

#### [Tríptico. Mujeres en el Sector Agrario. Ampliando el campo de visión](#)

"El 80 % de los cánceres profesionales reconocidos en la UE están relacionados con el amianto, carcinógeno muy peligroso para el que no existe un nivel seguro de exposición (sin umbral) y que en España causa más de la mitad de las muertes por cáncer laboral.

#### [Folleto: Amianto un enemigo oculto](#)

"El 80 % de los cánceres profesionales reconocidos en la UE están relacionados con el amianto, carcinógeno muy peligroso para el que no existe un nivel seguro de exposición (sin umbral) y que en España causa más de la mitad de las muertes por cáncer laboral. Por ello, el objetivo este documento divulgativo es informar y sensibilizar, a todos los agentes implicados, sobre la necesidad de evitar exposiciones accidentales que afecten a trabajadores no especializados en trabajos con amianto pero que, debido a su actividad profesional (construcción, rehabilitación y reformas, derribos, mantenimiento, emergencias, suministros e instalaciones, reparación y desmantelamiento de estructuras, equipos, buques, gestión de residuos, etc.), pueden encontrar y perturbar/alterar materiales con amianto (MCA) actualmente.

RECORDA

#### Accidentes de trabajo con baja en jornada de trabajo (ATJT), según sector y actividad económica

Compartir en     

El accidente de trabajo se define en el Real Decreto Legislativo 8/2015, de 30 de octubre, por el que se aprueba el texto refundido de la Ley General de la Seguridad Social, como toda lesión corporal que el trabajador sufra con ocasión o por consecuencia del trabajo que ejecute por cuenta ajena (art 156) o por cuenta propia (art 316), o como consecuencia de la actividad profesional de los trabajadores autónomos económicamente dependientes (art 317).

El accidente de trabajo con baja en jornada de trabajo sucede durante el horario laboral habitual del trabajador y causa la baja médica de éste.

Periodo: 2019-2020

Fecha de actualización: 12/11/2021

- **Forma de cálculo**

Índice de incidencia de ATJT= (número ATJT/ población afiliada a la Seguridad Social con la contingencia de AT y EP cubierta) x 100.000

- **Fuente**

Fichero de microdatos del sistema de notificación DELTA. MITES. (julio 2021)  
Datos de afiliación de trabajadores con la contingencia de AT y EP cubierta. MITES.

[Ver +](#)

## ÚLTIMES INCORPORACIONS A LA BIBLIOTECA DIGITAL DE PRL

**NOU** INSTITUTO NACIONAL DE SEGURIDAD Y SALUD EN EL TRABAJO (España). [Agentes cancerígenos en el trabajo: sílice cristalina respirable](#) [en línea]. Madrid: Instituto Nacional de Seguridad y Salud en el Trabajo (INSST), 2022. 12 p. [Consulta: 08.02.2022]. NIPO:118-21-035-1.

Causades per agents químics - Causades per inhalació d'altres substàncies o agents - Vigilància de la salut - Causades per agents carcinògens

"La sílice cristal·lina es pot trobar en multitud de roques i sediments, habitualment en forma de quars, com, per exemple, en l'arena i la grava. Aquests àrids al seu torn són la base de molts materials de construcció com el formigó o les rajoles. El quars també és el component bàsic del vidre i la ceràmica i s'utilitza, en forma d'arena, com a agent abrasiu en gran quantitat de processos. En la taula 1 s'indiquen algunes fonts minerals juntament amb el seu contingut aproximat en sílice cristal·lina. La sílice cristal·lina, per tant, és un compost natural que es pot trobar pràcticament en qualsevol part, però, si no es manipula, no suposa un risc per a la salut. No obstant això, quan les roques i altres materials que contenen sílice cristal·lina es tallen, trituren, perforen o usen en processos industrials similars, es produeixen partícules de pols. Algunes d'aquestes partícules són tan xicotetes (de la grandària de la fracció respirable, és a dir, amb un diàmetre  $\leq 10 \mu\text{m}$ ) que, en quedar en suspensió en l'aire, poden ser inhalades sent capaços d'arribar fins als alvèols pulmonars. Allí es depositen, s'acumulen i poden causar danys importants per a la salut. Les partícules d'aquesta grandària no són visibles per a l'ull humà i són capaços de romandre molt de temps en suspensió, la qual cosa augmenta la probabilitat que siguin inhalades. El principal efecte per a la salut derivat de la inhalació de pols de SCR és el desenvolupament de silicosis. A més, la inhalació de pols de SCR està associada a altres malalties com a càncer de pulmó, malaltia renal crònica, pèrdua accelerada de funció pulmonar, increment del risc de tuberculosi i malalties autoimmunes com l'artritis reumatoide, el lupus eritematós i la esclerodèrmia".

ORGANIZACIÓN MUNDIAL DE LA SALUD. [Healthy and safe telework: Technical brief](#) [en línea]. Ginebra: Suïça, 2021. 32 p. [Consulta: 03.02.2022]. ISBN: 978-92-2-036232-7.

Estrés | Teletreball | Síndrome de cremar-se pel treball o burnout | Psicosociologia

ORGANIZACIÓN INTERNACIONAL DEL TRABAJO. [La digitalización y el futuro del trabajo en el sector de los servicios financieros](#) [en línea]. Ginebra: OIT, 2021. 60 p. [Consulta: 03.02.2022]. ISBN: 978-92-2-035498-8.

Altres sectors d'activitat | Acaçament laboral o mobbing | Teletreball | Treball amb ordinador | Organització del treball

INSTITUT NATIONAL DE RECHERCHE ET DE SÉCURITÉ (Francia). [Télétravail :cadre juridique et conventionnel: pproche santé et sécurité](#) [en línea]. París: INRS, Institut National de recherche et de sécurité, 2021. 44 p. [Consulta: 01.02.2022]. ISBN: 978-2-7389-2690-6. (TJ 25).

Avaluació de riscos | PRL covid-19 | Teletreball | Polítiques públiques per a la prevenció

UGT. Comisión Ejecutiva Confederal. [Guía sobre trabajo de hogar y cuidados: mujeres nacionales de terceros países](#) [en línea]. Madrid: Comisión Ejecutiva Confederal de UGT, 2021. 130 p. [Consulta: 31.01.2021].

Altres sectors d'activitat | Prevenció i gènere | Treballadors i treballadores migrants | PRL COVID-19

LOZANO DEL AMOR, Pedro; HITA LÓPEZ, Francisco; SOLER REINA, María Dolores. [Procedimientos de muestreo de polvo y sílice cristalina respirable según la norma UNE 689:2019 y la Orden TED/723/2021 en actividades de extracción y elaboración de la piedra natural y sectores afines](#) [en línea]. Murcia: Centro Tecnológico del Mármol, Piedra y Materiales, 2021. 77 p. [Consulta: 31.01.2021].

Agents biològics | Construcció | Causades per agents carcinògens | Causades per agents químics | Gestió de la prevenció

## INVASSAT A LES XARXES



# ESPAI COVID-19

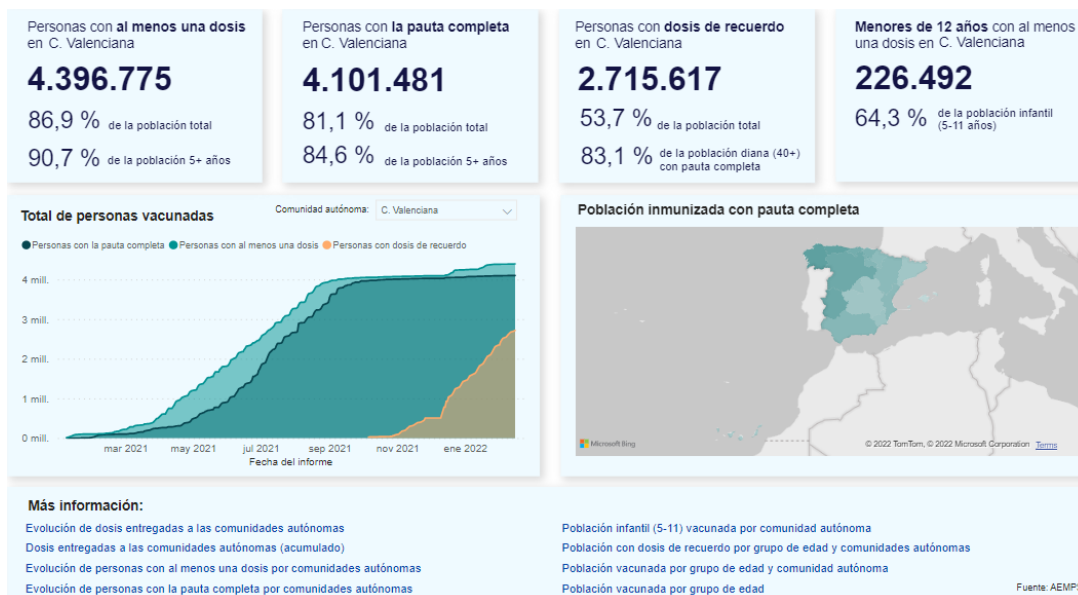


Tabla 1. Casos de COVID-19 confirmados y fallecidos a 15.02.2022

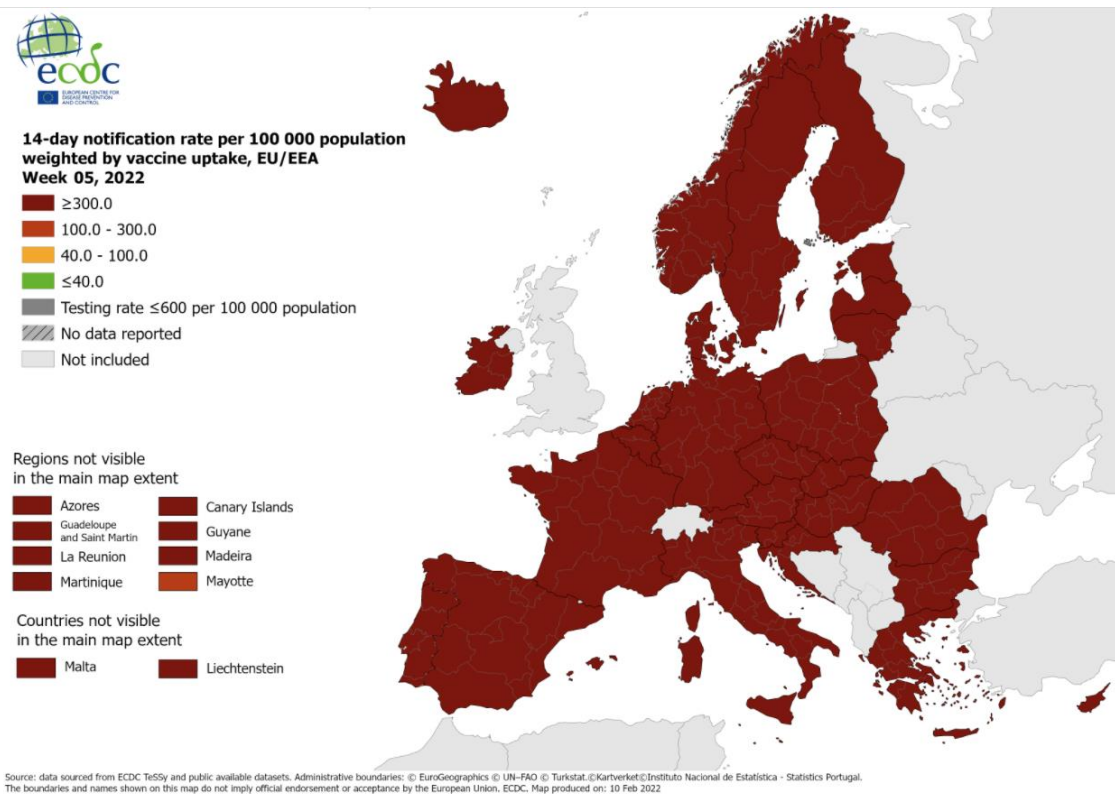
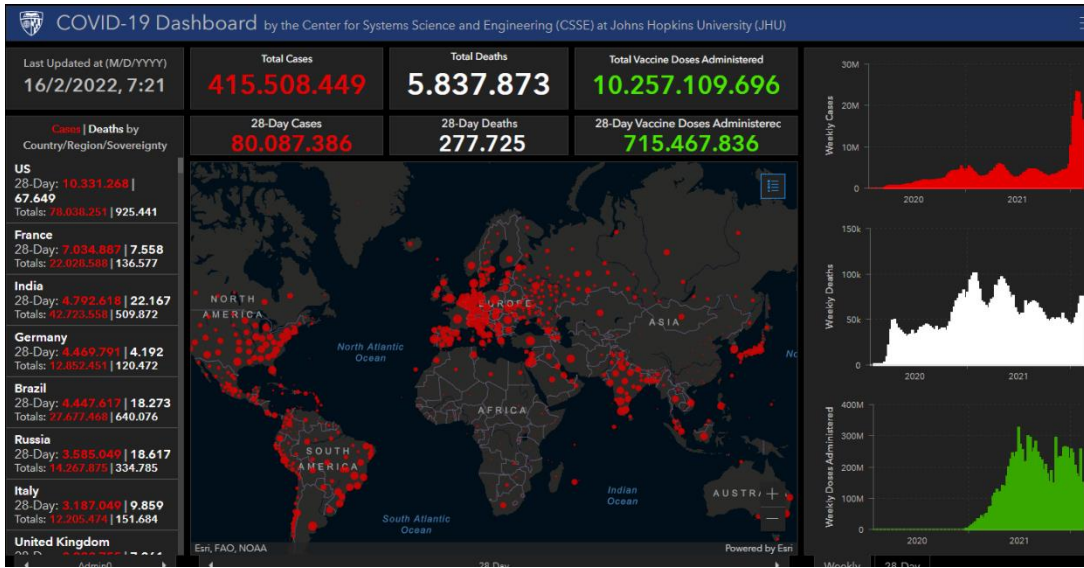
CCAA	Casos totales	Casos nuevos notificados desde el último informe*	Casos diagnosticados en los últimos 14 días		Casos diagnosticados en los últimos 7 días		Casos fallecidos		
			Nº	IA**	Nº	IA**	Fallecidos totales	Con fecha de defunción en los últimos 7 días***	Letalidad global de la pandemia
Andalucía	1.304.506	2.716	43.347	511,63	18.473	218,04	12.463	111	1,0%
Aragón	388.731	1.000	20.157	1.519,84	6.839	515,66	4.685	59	1,2%
Asturias	188.565	598	12.819	1.266,96	5.066	500,70	2.414	20	1,3%
Baleares	247.824	917	13.661	1.164,61	4.564	389,09	1.197	16	0,5%
Canarias	273.068	1.314	11.834	544,61	5.168	237,83	1.537	42	0,6%
Cantabria	122.322	361	9.364	1.602,03	3.219	550,72	734	23	0,6%
Castilla La Mancha	459.794	1.103	17.609	859,16	5.781	282,06	6.990	49	1,5%
Castilla y León	636.834	1.993	30.356	1.273,78	11.767	493,76	8.116	59	1,3%
Cataluña	2.207.316	6.450	114.884	1.479,82	36.389	468,73	17.198	21	0,8%
Ceuta	18.519	33	757	906,40	291	348,43	144	2	0,8%
C. Valenciana	1.253.421	6.280	81.192	1.605,18	27.679	547,22	8.842	77	0,7%
Extremadura	228.366	980	14.796	1.396,51	6.253	590,18	2.198	27	1,0%
Galícia	505.218	2.471	48.268	1.790,59	18.049	669,56	3.042	41	0,6%
Madrid	1.547.523	4.603	56.413	835,59	21.742	322,04	16.896	14	1,1%
Melilla	19.992	34	670	776,71	201	233,01	146	5	0,7%
Murcia	358.565	1.598	25.356	1.669,82	8.905	586,44	2.102	25	0,6%
Navarra	219.268	572	9.157	1.384,20	3.092	467,40	1.475	27	0,7%
País Vasco	640.336	1.112	26.933	1.216,49	8.962	404,79	5.826	0	0,9%
La Rioja	87.118	245	3.625	1.133,54	1.548	484,06	901	7	1,0%
<b>ESPAÑA</b>	<b>10.707.286</b>	<b>34.380</b>	<b>541.198</b>	<b>1.142,13</b>	<b>193.988</b>	<b>409,39</b>	<b>96.906</b>	<b>625</b>	<b>0,9%</b>

\* Los casos nuevos notificados diariamente corresponden a casos diagnosticados de días previos, no solo al día anterior.

\*\* IA: Incidencia acumulada (casos diagnosticados/100.000 habitantes). Se utiliza como denominador para el cálculo de la IA las cifras oficiales de población del INE del padrón municipal a 01.01.2021

\*\*\* Debido a retrasos en la notificación de los casos fallecidos en algunas CCAA, estos datos no son comparables entre sí.





## EINES PER A UN TREBALL EFICIENT

### Recursos per a editar els teus documents tècnics

Publicado el 5/10/2021

Recursos per a editar els teus documents tècnics és una selecció d'eines que t'ajudaran en la preparació i edició de documents de treball. Criteris lingüístics i gramaticals, llenguatge inclusiu, diccionaris, glossaris especialitzats, normes per a referenciar documents, bancs d'imatges, icones o sons d'ús lliure, eines per a crear infografies... Per a accedir fes clic en aquesta adreça

<https://gvaes.sharepoint.com/sites/GU15604/SitePages/Recursos-para-editar-tus-documentos.aspx>

i sol·licita l'autorització d'accés que, com més prompte millor, tramitem. Confiam que aquest servei et siga d'utilitat. Moltes gràcies.



Lluís Codina

Lluís Codina (UPF), Carlos Lopezosa (UPF), Alexis Apablaza-Campos (UNIACC)




**Componentes  
fundamentales de  
la comunicación  
académica**



## Pròrroga del #CertificatCOVID

GENERALITAT VALENCIANA

<p><b>Què és el #CertificatCOVID?</b></p> <p>És el <b>certificat europeu de vacunació</b>, un document segur i gratuït.</p>	<p><b>On he de presentar-ho?</b></p> <p>En establiments d'oci o restauració i d'activitats d'atzar amb restauració. A esdeveniments i en visites a hospitals i residències de serveis socials</p>	<p><b>On puc aconseguir-ho?</b></p> <p>A través de la pàgina web de la Conselleria de Sanitat o de manera presencial als centres de salut amb cita prèvia</p>
<p><b>En quins formats puc presentar-ho?</b></p> <p>Es pot presentar <b>en paper o en el mòbil</b>, junt amb el document acreditatiu d'identitat</p>	<p><b>Fins quan està en vigor?</b></p> <p><b>En vigor fins al 28 de febrer</b></p>	<p><b>Ús de la mascareta</b></p> <p>Continua sent obligatori en espais tancats d'ús públic i en espais a l'aire lliure</p>

 **Verifica siempre en**  @generalitat  Generalitat Valenciana  @generalitatvalenciana

**xTa xMi**

infocoronavirus.gva.es  
**900 300 555**

## Fin de restricciones en la Comunidad Valenciana

A partir de las 00 h del sábado 9 de Octubre

GENERALITAT VALENCIANA

<p><b>Hostelería, restauración y ocio nocturno</b></p> <p>Decaen los aforos y las limitaciones horarias. Las mesas serán de máximo 10 personas</p>	<p><b>Celebraciones y espacios en general</b></p> <p>Decaen los aforos en todos los establecimientos y actividades en general y las limitaciones y los aforos en acontecimientos y celebraciones</p>	<p><b>Cultura</b></p> <p>En cines, teatros, auditorios y museos aforo del 100% excepto cuando se consuma que se dejará un asiento libre de distancia</p>
<p><b>Ligas profesionales de fútbol y baloncesto</b></p> <p>No habrá un número máximo de espectadores y el límite será de 80% en pabellones y de 100% en estadios al aire libre</p>	<p><b>Unidad de vigilancia específica</b></p> <p>Esta unidad establecerá nuevas medidas de detección temprana, vigilancia y control de la COVID-19</p>	<p><b>Uso de mascarilla</b></p> <p>Obligatoria en espacios cerrados de uso público y en espacios al aire libre donde no pueda respetarse la distancia de seguridad</p>

 **Verifica siempre en**  @generalitat  Generalitat Valenciana  @generalitatvalenciana

**xTi xMi**

infocoronavirus.gva.es  
**900 300 555**

**Segueix-nos en...**

**INVASSAT – Facebook – Twitter – LinkedIn – SlideShare**