

# REULL D'ACTUALITAT EN SEGURETAT I SALUT LABORAL



GENERALITAT  
VALENCIANA

**INVASSAT**  
Institut Valencià de  
Seguretat i Salut en el Treball

**Dilluns 24 de gener de 2022**

ACTUALITAT PREVENCIONISTA .....	2
AGENDA PREVENCIONISTA .....	6
ALS MITJANS.....	9
NOVETATS LEGALS .....	11
DOGV.....	11
BOE.....	11
DOUE.....	11
NOVETATS AENOR – NORMES UNE .....	12
NOVETATS INVASSAT .....	13
NOVETATS OIT.....	16
NOVETATS EU-OSHA .....	17
NOVETATS INSST .....	18
ÚLTIMES INCORPORACIONS A LA BIBLIOTECA DIGITAL DE PRL.....	19
INVASSAT A LES XARXES.....	20
ESPAI COVID-19.....	21
EINES PER A UN TREBALL EFICIENT .....	23

# ACTUALITAT PREVENCIONISTA

**NOU**

## MANEJO DE CASOS Y CONTACTOS

Adaptación de la estrategia de detección precoz, vigilancia y control de Covid 19 (22/12/2021)



- (1) Debe identificarse por parte del caso a sus contactos estrechos, especialmente a los vulnerables (4), considerándose como tales contactos estrechos:
- Persona en contacto con casos de Covid que haya estado en el mismo lugar de un caso a una distancia inferior de 2 metros durante un tiempo acumulado de más de 15 minutos en 24 horas y que NO haya utilizado las medidas de protección adecuadas.
  - En el ámbito educativo en grupo de convivencia estable (GCE), se considerarán contactos estrechos a todas las personas pertenecientes al grupo
  - (2) Centros de educación especial, aulas específicas en centros ordinarios, unidades docentes en centros sanitarios o penitenciarios, residencias de mayores u otros centros socio-sanitarios.
  - (3) Con las dosis correspondientes a la pauta de cada vacuna.
  - (4) Embarazadas, inmunodeficiencias extrínsecas o intrínsecas y personas no vacunadas.
  - (5) Contactos con casos de las variantes beta o gamma (si se conoce), personas inmunodeprimidas o sospecha de transmisión a partir de visiones.

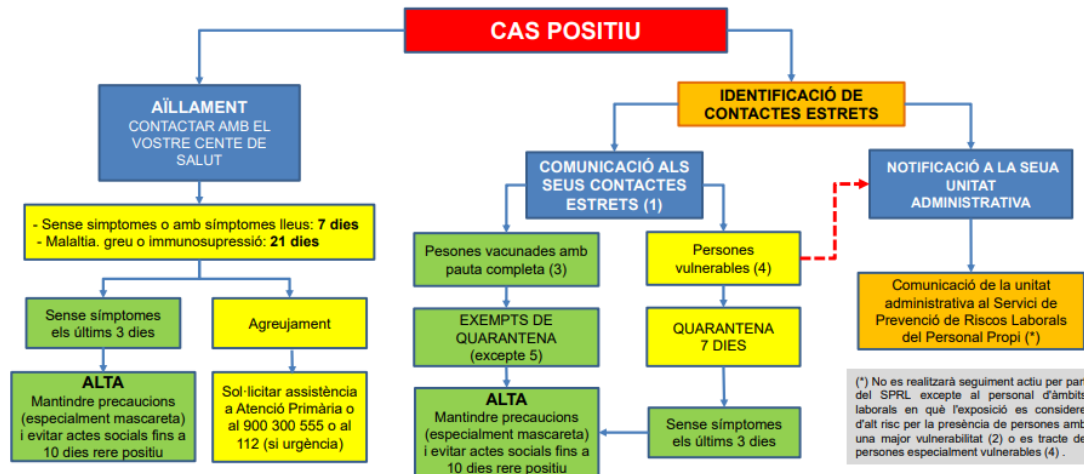
Servicio de PRL de la Generalitat  
www.prevenio.gva.es

FPRL\_GT\_03\_P13  
18.01.2022



## MANEIG DE CASOS I CONTACTES

Adaptació de l'estratègia de detecció precoç, vigilància i control de Covid 19 (22/12/2021)



- (1) Ha d'identificar-se per part del cas als seus contactes estrets, especialment als vulnerables (4), considerant-se com a tals
- Persona en contacte amb casos de covid o que haja estat en el mateix lloc d'un cas a una distància inferior de 2 metres durant un temps acumulat de més de 15 minuts en 24 hores i que NO haja utilitzat les mesures de protecció adequades.
  - En l'àmbit educatiu en grup de convivència estable (GCE), es consideraran contactes estrets totes les persones pertanyents al grup
  - (2) Centres d'educació especial, aules específiques en centres ordinaris, unitats docents en centres sanitaris o penitenciaris, residències de majors o altres centres socio-sanitaris.
  - (3) Amb les dosis corresponents a la pauta de cada vacuna.
  - (4) Embarassades, immunodeficiències extrínseques o intrínseques i persones no vacunades.
  - (5) Contactes amb casos de les variants beta o gamma (si es coneix), persones immunodeprimides o sospita de transmissió a partir de visions.

Servei de PRL de la Generalitat  
www.prevenio.gva.es

FPRL\_GT\_03\_P13  
18.01.2022



Evitemos hoy  
**el cáncer laboral**  
de mañana

#Actua **YA** ContraElCancerLaboral



**NOU**

**JORNADA TÉCNICA** AGENTES CANCERÍGENOS :



..... Ir a la noticia

**TRABAJANDO PARA  
FRENAR EL  
CÁNCER LABORAL**



**RECORDA**

**Estudio**

**Estudio de los efectos de la hiperconexión digital en la salud laboral de los trabajadores/as.**



<b>INTRODUCCIÓN</b> .....	5
<b>OBJETIVOS DEL PROYECTO</b> .....	7
<b>CAPÍTULO I: MARCO TEÓRICO</b> .....	8
<b>1.1. Método</b> .....	8
<b>1.2. Estado de la cuestión</b> .....	8
1.2.1. Beneficios y nuevos riesgos emergentes relacionados con la Seguridad y Salud en los trabajadores/as.....	11
1.2.1.1. Hiperconexión digital.....	13
1.2.2. Principales trastornos derivados del uso de las TIC .....	15
1.2.2.1. Trastornos Visuales: Síndrome Visual Informático (SVI) .....	15
1.2.2.2. Trastornos Musculoesqueléticos (TME) .....	16
1.2.2.3. Factores de Riesgo y Riesgos Psicosociales .....	18
<b>CAPÍTULO II: MARCO EMPÍRICO</b> .....	20
<b>2.1. Método</b> .....	20
<b>2.2. Instrumento y variables analizadas</b> .....	21
<b>2.3. Procedimiento</b> .....	23
<b>2.4. Análisis de datos</b> .....	23
<b>2.5. Resultados obtenidos</b> .....	24
2.5.1. Análisis descriptivos .....	24
2.5.1.1. Modalidad laboral de referencia de los participantes .....	24
2.5.1.2. Hiperconexión digital.....	24
2.5.1.3. Presencia de Trastornos Musculoesqueléticos y visuales .....	25
2.5.1.4. Medidas preventivas adoptadas por las organizaciones para prevenir el impacto de las TIC en la salud de los trabajadores/as .....	26
2.5.1.5. Tecnoestrés y Tecnoadición .....	28
2.5.1.6. Cuestionario de Salud General (General Health Questionnaire- GHQ-12) .....	30
2.5.2. Análisis de correlación.....	32
2.5.3. Análisis de regresión .....	33
2.5.4. Estudio de mediación .....	33
<b>CAPÍTULO III: CONCLUSIONES Y PRINCIPALES RECOMENDACIONES PREVENTIVAS</b> .....	36
<b>3.1. Conclusiones</b> .....	36
<b>3.2. Recomendaciones y medidas preventivas</b> .....	38
<b>REFERENCIAS BIBLIOGRÁFICAS</b> .....	43
<b>ANEXO I: CUESTIONARIO: "ESTUDIO DE LOS EFECTOS DE LA HIPERCONEXIÓN DIGITAL EN LA SALUD LABORAL DE LOS TRABAJADORES/AS"</b> .....	51

**RECORDA**

## PREVENCIÓN DE RIESGOS LABORALES EN EL SECTOR SANITARIO

Gobierno de La Rioja  
www.larioja.org



### RIESGO DE ACCIDENTE DE TRABAJO

1. Riesgo de caída de personas al mismo nivel.....	8
2. Riesgo de caída de personas a distinto nivel.....	9
3. Riesgo de caída de objetos por desplome o manipulación.....	10
4. Riesgo de choques / golpes contra objetos móviles o inmóviles.....	11
5. Riesgo de golpes/ atropellos por vehículos.....	12
6. Riesgo de atrapamiento.....	14
7. Riesgo de cortes/ pinchazos por objetos o instrumental clínico.....	15
8. Riesgo de proyección de fragmentos, partículas o líquidos.....	16
9. Riesgo de contacto.....	17
10. Riesgo de contacto eléctrico.....	18
11. Riesgo de contacto con sustancias nocivas, tóxicas o corrosivas.....	19
12. Riesgo de incendio y/o explosión.....	22
13. Riesgo de agresión.....	25
14. Riesgo de sobreesfuerzos por movilización de pacientes y/o manipulación de cargas.....	26

### RIESGO DE ENFERMEDAD PROFESIONAL

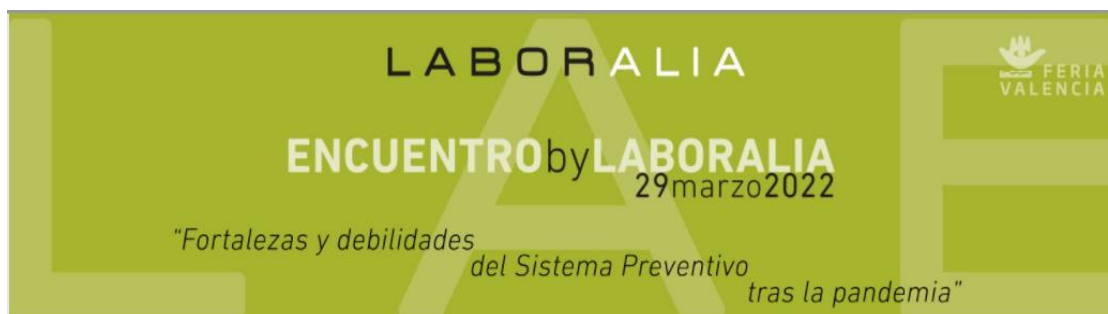
15. Riesgo de exposición a contaminantes químicos.....	30
16. Riesgo de exposición a contaminantes biológicos.....	36
17. Riesgo de exposición a radiaciones ionizantes.....	39
18. Riesgo de exposición a radiaciones no ionizantes.....	43
19. Riesgo de iluminación inadecuada y fatiga visual por trabajos con PVD.....	46
20. Riesgo de disconfort acústico.....	48
21. Riesgo de disconfort térmico.....	49

### OTROS RIESGOS: FATIGA

22. Riesgo de fatiga física.....	52
23. Riesgo de fatiga mental.....	54

## AGENDA PREVENCIÓNISTA

**RECORDA**



### AVANCE del PROGRAMA

**Centro de eventos – Feria Valencia**

**"Encuentro by LABORALIA: Fortalezas y Debilidades del Sistema Preventivo tras la pandemia"**

<b>9:00</b>	<b>REGISTRO</b>				
<b>9:40</b>	<b>APERTURA ENCUENTRO BY-LABORALIA 2022</b>				
<b>10:00</b>	<b>CONFERENCIA INAUGURAL</b>				
<b>11:15</b>	<b>COFEE-BREAK</b>				
<b>12:00</b>	<b>SALA 1</b>	<b>SALA 2</b>	<b>SALA 3</b>	<b>SALA 4</b>	<b>SALA 5</b>
<b>14:15</b>	<b>PANELADO – CONCLUSIONES COMIDA – CÓCTEL</b>				
<b>15:30</b>	<b>SESIONES TEMÁTICAS COMPLEMENTARIAS</b>				
<b>17:30</b>	<b>FIN DEL ENCUENTRO</b>				

El objetivo del encuentro es compartir experiencias de la pandemia según las temáticas tratadas en cada una de las salas, con la finalidad de aprender de lo vivido y desarrollar estrategias de futuro.

En cada una de las salas 1 a 5 (mesas-taller y mesas debate) se realizará un panel/póster con las dificultades encontradas en la temática tratada y las posibles soluciones aportadas durante la pandemia o a futuro. Al finalizar, cada sala expondrá estos paneles en la sala donde se celebre el cóctel, con el ánimo de compartir con todos los asistentes las conclusiones de cada sala.

(\*) En las salas 1 a 4 se realizarán unas mesas de trabajo en las que intervendrán los principales agentes sociales de la temática planteada, se contará con alrededor de 10 organizaciones entre administraciones públicas, mutuas, servicios de prevención, representación sindical, patronal y entidades de reconocido prestigio.

Cada una de estas salas dispondrán de un aforo para público de aproximadamente 30 personas, dirigido a profesionales expertos en la materia tratada.

(\*\*) La sala 5, es una sala polivalente con distintas mesas-debate con el ánimo de compartir experiencias vividas durante la pandemia. Cada mesas-debate es liderada por un organismo, como mutuas, asociaciones de SSPP, AAPP, u otras, y propician un debate sobre una temática con el fin de ver las dificultades que ha habido y como han sido resueltas o propuestas de posibles soluciones. Esta sala no tendrá presencia de público.



RECORDA



SEGURIDAD Y SALUD EN EL TRABAJO

Distance learning course on occupational safety and health (English)

24 ENERO-15 JULIO 2022  
En línea. Inglés



SEGURIDAD Y SALUD EN EL TRABAJO

Essentials in Occupational Safety and Health

1 FEBRERO-31 DICIEMBRE 2022  
En línea. Inglés



SEGURIDAD Y SALUD EN EL TRABAJO

Distance learning course on occupational safety and health (Arabic)

14 FEBRERO-29 JULIO 2022  
En línea. Árabe



SEGURIDAD Y SALUD EN EL TRABAJO

Training of trainers on SOLVE: Integrating health promotion into workplace OSH policy

21 FEBRERO-23 MARZO 2022  
Combinado. Inglés



NOU

11<sup>th</sup> International Conference



25-28<sup>th</sup>  
September  
save the date



Main theme:

**“Focus on Humans in a Technological World”**

**Main topics/tracks**

- Accident forensics
- Company-based safety management systems
- Digital work management
- Digitalisation
- Education, training and lifelong learning
- Emerging/new technologies, materials and practices
- Future trends and emergent issues
- High risk activities – safety in action
- Injury prevention by campaigns
- Methods and approaches to labor inspection
- Research into practice
- Risk and prevention during pandemic
- Risk Management and safety culture
- Safety culture
- Safety II
- Safety Regulation
- Safety/Risk Management systems
- Vision Zero
- Other

# PUBLICACIONES DEL INVASSAT

Difusión en 2021

Cada semana de 2021 se han descargado...

**1.150** Manual básico de SST

**1.096** Estadísticas de AT y EP

**966** Fichas de riesgos

**903** Apuntes técnicos

**814** Fichas de investigación de accidentes

**808** Boletín de actualidad en SST

**795** Monografías

**INVASSAT**

Institut Valencià de Seguretat i Salut en el Treball



## ALS MITJANS

---

[Sindicatos instan a hacer cribados masivos en los centros escolares.](#) El Mundo. 22.01.2022

[...] Aunque el Servicio de Prevención de Riesgos laborales del INVASSAT ha finalizado en muchos centros docentes la evaluación de las condiciones de los centros de trabajo [...]

[SATSE y el Colegio de Enfermería de Valencia se movilizan contra la precariedad laboral.](#)

Levante. 21.01.2022.

[Un millar de personas pide al día la baja laboral online al contagiarse de Covid.](#) Las Provincias.

21.01.20200.

[La prórroga del uso de test Covid 4 meses caducados agita la sanidad en Castellón.](#) El Mundo.

22.01.2022.

[Suicidio, trastornos alimentarios y ansiedad laboral: los problemas valencianos de salud mental.](#) La Vanguardia. 23.01.2022.

[Fallece un trabajador de Tauste por graves quemaduras al trabajar con madera.](#) Diario de

Zaragoza. 21.01.2022.

[Mueren dos trabajadores en accidente laboral.](#) Diario de León. 21.01.2022.

[Recuperado el cuerpo sin vida del hombre sepultado por un corrimiento de tierras en Cànoves i Samalús.](#) El Periódico. 22.01.200.

[Iván Ciudad-Valls: “Lo que condiciona el riesgo de sufrir accidentes en el trabajo son las malas condiciones, no la inexperiencia”.](#) El Salto. 22.01.2022.

[El derecho a la desconexión digital: 9 de cada 10 trabajadores atiende comunicaciones profesionales fuera del horario laboral.](#) RRHH Digital. 24.1.2022.

[El desgaste profesional ya se considera un problema laboral.](#) Rioja2. 23.01.2022.

[Las empresas deberán aspirar a adoptar una nueva cultura laboral más colaborativa y flexible.](#) Foro Recursos Humanos. 23.01.2022.

---

## Vols saber?

[El GCMSC recomana l'administració de vacunes ARNm per a la COVID-19 en menors de 12 anys i en confirma la seguretat en aquest grup d'edat.](#) ISGlobal. 20.01.2022.

[Preguntas y respuestas sobre la dosis de refuerzo de la vacuna anticovid.](#) Mónica G. Salomone. SINC. 20.01.2022.

[La violencia en la infancia aumenta el riesgo de conducta suicida juvenil.](#) Elizabeth Suárez Soto. The Conversation. 20.01.2022.

[Investigadoras del CSIC producen oleogel que pueden sustituir a las grasas en la elaboración de alimentos como los embutidos.](#) CSIC. 20.01.2022.

[NIOSH Noise: A 50-Year Timeline of Research and Intervention.](#) Christa L. Themann et al. NIOSH Science Blog. 19.01.2022.

---

**EVITEMOS HOY  
EL CÁNCER LABORAL DE MAÑANA**



## NOVETATS LEGALS

---



Consulta també Normativa aprovada per la Generalitat en relació amb la pandèmia per coronavirus Covid-19, en el DOGV. [Clica ací.](#)

### DOGV

Núm 9262 de 24 de gener de 2022. Sense novetats.

### BOE

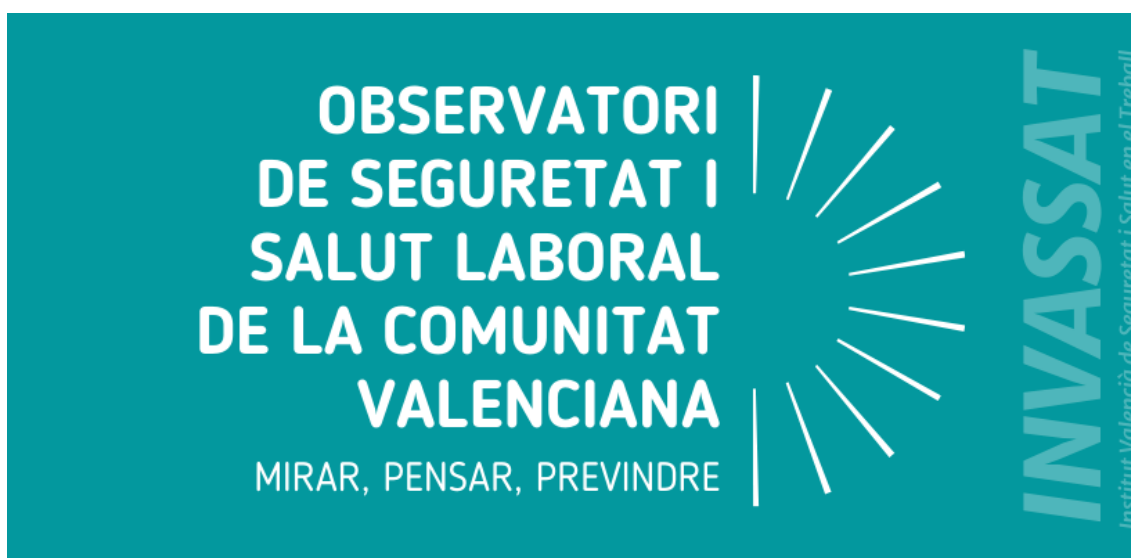
Núm 19 de 22 de gener de 2022. Sense novetats.

Núm 20 de 24 de gener de 2022. Sense novetats.

### DOUE

L015 de 24 de gener de 2022. Sense novetats

RECORDA



## NOVETATS AENOR – NORMES UNE

---

### NORMES PUBLICADES RECENTMENT

- UNE-EN 1501-5:2021. Vehículos para la recogida de residuos. Requisitos generales y requisitos de seguridad. Parte 5: Dispositivos de elevación de contenedores en vehículos para la recogida de residuos. 2021-12-07
- UNE-EN ISO 11202:2010 V2/ A1:2021 Acústica. Ruido emitido por maquinaria y equipos. Determinación de los niveles de presión acústica en el puesto de trabajo y en otras posiciones especificadas aplicando correcciones ambientales aproximadas. Modificación 1. (ISO 11202:2010/Amd 1:2020).

### NORMES ANUL·LADES RECENTMENT

- UNE-EN ISO 1182:2011. Ensayos de reacción al fuego de productos. Ensayo de no combustibilidad. (ISO 1182:2010). 2022-01-01
- UNE 53127:2002. Plásticos celulares. Determinación de las características de combustión de probetas en posición horizontal sometidas a una llama pequeña. 2021-12-30



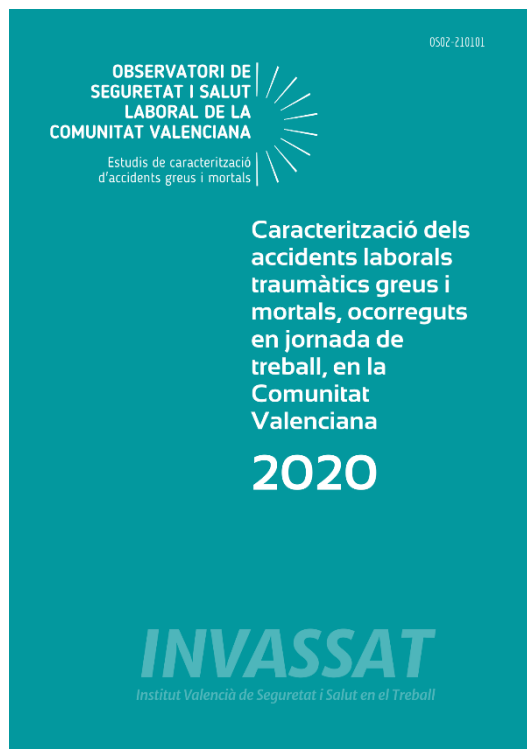
### Normas técnicas aplicables a los epi

- AEN/CTN81-Prevención y medios de protección personal y colectiva en el trabajo
- CEN/TC79 Respiratory protective devices
- CEN/TC85 Eye protective equipment
- CEN/TC158 Head protection
- CEN/TC159 Hearing protectors
- CEN/TC160 Protection against falls from a height including working belts
- CEN/TC161 Foot and leg protectors
- CEN/TC162 Protective clothing including hand and arm protection and lifejackets
- ISO/TC94 Personal safety-Protective clothing and equipment
- ISO/TC 94/SC 3 Foot protection
- ISO/TC 94/SC 15 Respiratory protective devices
- ISO/TC 94/SC 6 Eye and face protection

### Listados de normas une aplicables a los distintos tipos de epi

- Listado de normas UNE de **equipos de protección respiratoria**
- Listado de normas UNE de **equipos de protección ocular y facial**
- Listado de normas UNE de **equipos de protección de la cabeza**
- Listado de normas UNE de **ropa y guantes de protección**
- Listado de normas UNE de **equipos de protección auditiva**
- Listado de normas UNE de **equipos de protección contra caídas de altura**
- Listado de normas UNE de **equipos de protección piernas y pies**

## NOVETATS INVASSAT



### Servei de PRL de la GV

- **NOU** [Píndoles covid19: Maneig de casos i contactes](#) [20.01.2022]
- **NOU** [Píldoras covid19: Manejo de casos y contactos](#) [20.01.2022]

### Estadístiques de l'INVASSAT

- **NOU** [Datos de siniestralidad laboral en la Comunitat Valenciana y comparativa con el resto de España y otras Comunidades Autónomas Enero-noviembre 2020 - Enero-noviembre 2021](#) [19.01.2022]
- [Estadística de accidentes de trabajo. Diciembre 2020 - Noviembre 2021](#) [14.01.2022]
- [Estadística de enfermedades profesionales. Diciembre 2020 – Noviembre 2021](#) [14.01.2022]

### Observatori de SSL de la Comunitat Valenciana: Estudis sobre sinistralitat laboral

- [Caracterització dels accidents laborals traumàtics greus i mortals, ocorreguts en jornada de treball en la Comunitat Valenciana durant l'any 2020](#) [17.01.2022]
- [Caracterización de los accidentes laborales traumáticos graves y mortales, ocurridos en jornada de trabajo en la Comunitat Valenciana durante el año 2020](#) [17.01.2022]

### Manual bàsic de seguretat i salut en el treball

- [Primers auxilis](#) [20.12.2021]
- [Primeros auxilios](#) [20.12.2021]



**RECORDA**

**UNE Normas en nuestra vida**

# Acústica

Cada vez estamos más expuestos a la contaminación acústica. El desarrollo de actividades industriales, el aumento del tráfico rodado y del transporte en general, así como del ocio hace que estemos muy expuestos a ella. Más de 150 normas UNE aportan métodos estandarizados para medir el sonido, el ruido y su transmisión, para contribuir con ello a mitigar esta contaminación. Aquí se muestran algunas de ellas.

**SERIE UNE-EN ISO 16283**

Acústica. Medición in situ del aislamiento acústico en los edificios y en los elementos de construcción

**UNE-EN IEC 60704-2-1**

Aparatos electrodomésticos y análogos. Código de ensayo para la determinación del ruido acústico aéreo. Parte 2-1: Requisitos particulares para aspiradores en seco

**UNE-EN 16703**

Acústica. Código de ensayo para sistemas de paneles secos de placas de yeso con montantes de acero. Aislamiento acústico a ruido aéreo

**UNE-EN ISO 11202**

Acústica. Ruido emitido por maquinaria y equipos. Determinación de los niveles de presión acústica en el puesto de trabajo y en otras posiciones especificadas aplicando correcciones ambientales aproximadas. (ISO 11202:2010)

**UNE 74165**

Acústica. Código de ensayo para la medida del ruido aéreo emitido por cortadoras de césped motorizadas, tractores para césped y jardines, segadoras profesionales y tractores para césped y jardines con ensamblajes para siega

**UNE-EN ISO 9612**

Acústica. Determinación de la exposición al ruido en el trabajo. Método de Ingeniería. (ISO 9612:2009)

**UNE-EN ISO 4869-1**

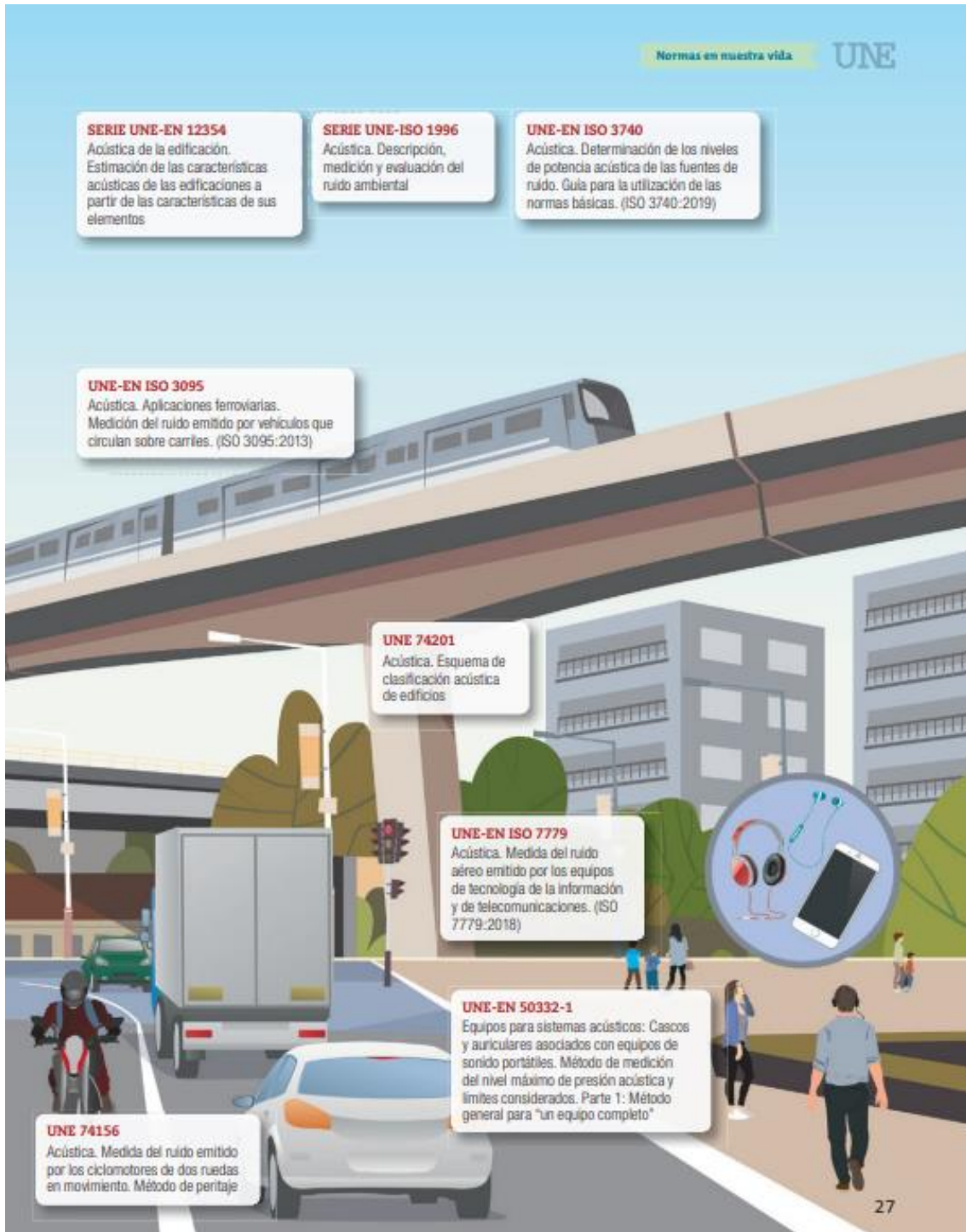
Acústica. Protectores auditivos contra el ruido. Parte 1: Método subjetivo para la medición de la atenuación acústica. (ISO 4869-1:2018)

**UNE-EN ISO 9295**

Acústica. Determinación de los niveles de potencia acústica de alta frecuencia emitidos por máquinas y equipos. (ISO 9295:2015)

**UNE-EN 14389-1**

Dispositivos reductores de ruido de tráfico en carreteras. Métodos de evaluación del comportamiento a largo plazo. Parte 1: Características acústicas



## NOVETATS OIT

### **NOU** [Los educadores y la evolución del sector de la enseñanza y del mundo del trabajo](#)

Un aprendizaje permanente eficaz y una educación de calidad para todos son esenciales para un mejor futuro del trabajo. Para que los profesores, formadores y auxiliares educativos puedan satisfacer esta necesidad, tendrán que aprender a utilizar nuevas tecnologías y nuevos métodos de enseñanza y requerirán apoyo para asumir crecientes responsabilidades.

### **NOU** [Reunión técnica sobre las repercusiones de la digitalización en el sector financiero](#)

La finalidad de la reunión es abordar los desafíos y oportunidades relativos a las repercusiones de la digitalización para el futuro del trabajo en el sector financiero. Se prestará una atención particular a las tendencias mundiales y a las políticas, estrategias y buenas prácticas encaminadas a promover el trabajo decente en el sector.

### [La OIT celebra diálogos públicos con los candidatos a Director General](#)

Los candidatos al puesto de Director General de la OIT participan en un diálogo público con los mandantes de la OIT los días 20 y 21 de enero de 2022. Los diálogos, transmitidos en directo en esta página, incluyen una breve presentación de cada uno de los cinco candidatos seguida de una sesión de preguntas y respuestas con los mandantes tripartitos de la OIT.

### [Perspectivas sociales y del empleo en el mundo – Tendencias 2022](#)

La edición más reciente del informe de la OIT, Perspectivas sociales y del empleo en el mundo – Tendencias 2022 advierte de una recuperación lenta e incierta debido a la persistencia de los efectos de la pandemia en los mercados de trabajo del mundo.

# Día Internacional de la Educación

**NOU**





## NOVETATS EU-OSHA

### [Por qué un proceso de asistencia multidisciplinar puede beneficiar a las personas con esclerosis múltiple](#)

Los trastornos musculoesqueléticos (TME) afectan a la vida de las personas que padecen esclerosis múltiple (EM), también a su capacidad para trabajar. En una nueva publicación conjunta del Instituto Nacional Italiano de Seguros contra Accidentes de Trabajo (INAIL) y la EU-OSHA se presentan las intervenciones y estrategias de prevención para mitigar el efecto de los TME en las personas trabajadoras que padecen EM.

### [OSHWiki article in the spotlight: Foresight study on the circular economy and its effects on OSH](#)

Within its foresight approach, EU-OSHA looks at changes that may take place in the future and considers what their consequences could be, with the aims of improving policy and regulation and raising awareness to reduce work-related accidents and ill health. Within its new foresight cycle, work is focused on the circular economy (CE) and its effects on occupational safety and health (OSH), primarily within the European context.



**NOU**



Eurofound

Programming document 2021–2024  
Towards recovery and resilience

---

**Work programme 2022**

## NOVETATS INSST

### **NOU** [Evitemos hoy el cáncer laboral de mañana](#)

El cáncer es la principal causa de la mortalidad laboral en la unión europea y representa más muertes de personas menores de 65 años en la ue que cualquier otra enfermedad. Se estima que los agentes cancerígenos son los causantes de unas 100.000 muertes cada año. Las medidas de lucha contra el cáncer en el lugar de trabajo son un elemento esencial del plan europeo de lucha contra el cáncer y del nuevo marco estratégico europeo de seguridad y salud en el trabajo.

### [Estudio ergonómico en el sector del calzado: tareas de aporado](#)


El puesto de trabajo de aporado es uno de los más representativos del sector del calzado y de otras industrias textiles. Tradicionalmente ocupado por mujeres, las condiciones de trabajo implican aspectos ergonómicos (posturas estáticas, repetitividad, etc.) que se asocian con trastornos musculoesqueléticos. Para cuantificar los principales factores de riesgo ergonómico y proponer recomendaciones de mejora se ha llevado a cabo un estudio, realizado por el Instituto Nacional de Seguridad y Salud en el Trabajo (INSST) y el Instituto de Biomecánica de Valencia (IBV). Mediante una revisión documental y un estudio de campo en diferentes empresas, se han identificado los principales problemas ergonómicos existentes en este puesto de trabajo y se han propuesto soluciones tanto de diseño del puesto como organizativas para su mejora.

### [Listados de normas técnicas aplicables a los equipos de protección individual](#)


Los EPI están sometidos a un “doble marco normativo”: desde la óptica de la seguridad y salud en el trabajo, el Real Decreto 773/1997, de 30 de mayo, establece las disposiciones mínimas para garantizar una protección adecuada del trabajador/a durante su utilización y desde el punto de vista de la seguridad del producto, el Real Decreto 1407/1992, de 20 de noviembre, establece los requisitos que deben cumplir los EPI, desde su diseño y fabricación hasta su comercialización, con el fin de garantizar la salud y seguridad de los usuarios.

### [Síndrome de desgaste profesional \(burnout\) como un problema relacionado con el trabajo](#)

El pasado 1 de enero de 2022 entró en vigor la última revisión de la Clasificación Internacional de Enfermedades (CIE-11), tal como se anunció durante la 72ª Asamblea Mundial de la Salud de la OMS (mayo de 2019).




GOBIERNO DE ESPAÑA  
INSTITUTO NACIONAL DE SEGURIDAD Y SALUD EN EL TRABAJO




INSST  
INSTITUTO NACIONAL DE SEGURIDAD Y SALUD EN EL TRABAJO

Con la colaboración de:




AGENCIA ESPAÑOLA DE SEGURIDAD Y SALUD EN EL TRABAJO



REDAE

**NOTA DE PRENSA**

**EVITEMOS HOY  
EL CÁNCER LABORAL DE MAÑANA**




**MADRID, 11 DE NOVIEMBRE DE 2021**

EL CÁNCER ES LA PRINCIPAL CAUSA DE LA MORTALIDAD LABORAL EN LA UNIÓN EUROPEA Y REPRESENTA MÁS MUERTES DE PERSONAS MENORES DE 65 AÑOS EN LA UE QUE CUALQUIER OTRA ENFERMEDAD. SE ESTIMA QUE LOS AGENTES CANCERÍGENOS SON LOS CAUSANTES DE UNAS 100.000 MUERTES CADA AÑO. LAS MEDIDAS DE LUCHA CONTRA EL CÁNCER EN EL LUGAR DE TRABAJO SON UN ELEMENTO ESENCIAL DEL PLAN EUROPEO DE LUCHA CONTRA EL CÁNCER Y DEL NUEVO MARCO ESTRATÉGICO EUROPEO DE SEGURIDAD Y SALUD EN EL TRABAJO. POR ELLO, LAS INSTITUCIONES, CONSCIENTES DE ESTE PROBLEMA, HAN PREVISTO MEDIDAS CONCRETAS PARA REDUCIR LA EXPOSICIÓN LABORAL A LOS AGENTES CANCERÍGENOS.

El Instituto Nacional de Seguridad y Salud en el Trabajo (INSST), C.I.A. M.P., en colaboración con la Agencia Europea para la Seguridad y la Salud en el Trabajo (EU-OSHA), y la Red Española de Seguridad y la Salud en el Trabajo (REDAE) quiere difundir en la Jornada Técnica de hoy [“Agencias europeas de trabajo para hacer el cáncer laboral”](#), las acciones que se están realizando en España y en Europa y que tienen como prioridad la protección de las personas frente a la exposición laboral a sustancias cancerígenas. Estas medidas comprenden cambios legislativos y acciones de sensibilización que se llevan a cabo en las empresas para alcanzar a toda la población trabajadora potencialmente expuesta con el objetivo de evitar hoy el cáncer laboral de mañana.

**MEDIDAS LEGISLATIVAS**

Consciente del problema, la Comisión Europea se ha comprometido a reforzar la lucha contra los cánceres relacionados con el trabajo en el nuevo Marco Estratégico de Seguridad y Salud en el Trabajo 2021-2027, mediante propuestas legislativas, acompañadas de acciones de orientación y sensibilización. Las propuestas legislativas se enmarcan en la revisión de la Directiva sobre agentes cancerígenos o mutágenos (Directiva 2004/37/CE) para establecer valores límite de exposición a los químicos cancerígenos más comunes en los lugares de trabajo. En la actualidad ya se han publicado tres modificaciones de la directiva y en ellas se incluyen, entre otros, agentes químicos como el polvo de sílice respirable cristalina y las emisiones de humos diesel que pasan a formar parte del listado de sustancias, mezclas y procedimientos y se les asigna un valor límite vinculante en el anexo III. En esta misma línea, la Comisión se compromete a continuar con los esfuerzos para evitar muertes debidas al cáncer y demás enfermedades profesionales gracias a nuevas propuestas legislativas, como la siguiente revisión de la directiva, la cuarta de este proceso, y la anunciada modificación de la directiva sobre la



## ÚLTIMES INCORPORACIONS A LA BIBLIOTECA DIGITAL DE PRL

**NOU** SIVERIO JIMÉNEZ, Ana Daniela. [Impacto del Covid-19 en la desigualdad de género en el mercado laboral](#) [en línia]. Trabajo fin de grado. Ginés Guirao Pérez, Domingo Jesús Lorenzo Díaz, dtra. Santa Cruz de Tenerife: Universidad de La Laguna, 2021. 35 p. [Consulta: 24.01.2022].  
PRL COVID-19 | Teletreball

La desigualtat de gènere en l'àmbit del treball ha existit des de la inclusió de la dona en el mercat de treball. Les recessions econòmiques deterioren la qualitat de l'ocupació, augmenten la desocupació, incideixen sobre els sectors més vulnerables arribant a explotar qualsevol desigualtat i la de gènere no és una excepció. La pandèmia deguda al Coronavirus és una crisi sanitària d'abast tant econòmic com social i amb un impacte diferent en dones i homes. Les dones són presents de manera significativa en l'àmbit sanitari i en serveis de primera línia de resposta a la crisi. D'altra banda, algunes característiques de la desocupació a Espanya com la taxa de temporalitat, la dependència del turisme i el teixit empresarial format per pimes incideixen de manera diferent en homes i dones. Aquest treball analitza l'impacte del Covid-19 en la desigualtat de gènere en l'àmbit del treball.

MORÉ CORRAL, Paloma. [Cuidados y crisis del coronavirus: el trabajo invisible que sostiene la vida](#). *Revista Española de Sociología* [en línia]. 2020, 3, 29. 737-745. [Consulta: 17.01.2021]. ISSN: 1578-2824.  
<https://doi.org/10.22325/fes/res.2020.47>  
Prevençió i gènere | Sanitat i serveis sociosanitaris | PRL COVID-19 | Teletreball

TODOLÍ SIGNES, Adrián. [Making Algorithms Safe for Workers: Occupational Risks Associated With Work Managed by Artificial Intelligence](#). *Transfer: European Review of Labour and Research* [en línia]. 2021. 20 p. [Consulta: 18.01.2022]. DOI: 10.1177/10242589211035040  
Gestió de la prevençió

INSTITUT NATIONAL DE RECHERCHE ET DE SÉCURITÉ (Francia). [Quelles évolutions du travail dans les cinq prochaines années?: Synthèse des déclinaisons en santé et sécurité au travail de l'exercice de prospective Futuribles/INRS](#) [en línia]. París: INRS, Institut National de recherche et de sécurité, 2021. 57 p. [Consulta: 17.01.2021]. ISBN: 978-2-7389-2715-6.  
Estat general de la salut i la seguretat en el treball | Organització del treball | Polítiques públiques per a la prevençió | PRL COVID-19

AMERICAN INDUSTRIAL HYGIENE ASSOCIATION. [The Role of the Industrial Hygienist in a Pandemic](#) [en línia]. Virginia (Estados Unidos): American Industrial Hygiene Association (AIHA), 2021. 84 p. [Consulta: 12.01.2022]. ISBN: 978-1-950286-01-0.  
Higiene industrial | Agents biològics | Vigilància de la salut | Sanitat i serveis sociosanitaris | PRL COVID-19

ANEFA. [Promoción de la seguridad vial laboral en el sector de los áridos : manual de consulta](#) [en línia]. Madrid: Asociación Nacional de Empresarios Fabricantes de Áridos, 2016. 100 p. [Consulta: 12.01.2022]  
Construcció | Seguretat viària laboral | Transport

FUNDACIÓN PARA LA PESCA Y EL MARISQUEO. [Riscos laborales e necesidades preventivas nos buques pesqueros de Galicia : estudio integral con enfoque de xénero](#) [en línia]. Vigo: Fundamar, 2020. 67 p. [Consulta: 10.01.2022].  
Gestió de la prevençió | Pesca y altres activitats marítimes | Prevençió i gènere

FUNDACIÓN PARA LA PESCA Y EL MARISQUEO. [Recomendaciones e actuaciones para a integración da prevención de riesgos laborales nos buques pesqueros de Galicia: estudo integral con enfoque de xénero II](#) [en línia]. Vigo: Fundamar, 2021. 55 p. [Consulta: 10.01.2022].  
Gestió de la prevençió | Pesca y altres activitats marítimes | Prevençió i gènere

CHILE. Ministerio del Trabajo y Previsión Social. Subsecretaría de Previsión Social. [Guía Técnica para la Evaluación y Control de Riesgos asociados al manejo o Manipulación Manual de Carga](#) [en línia]. Santiago (Chile): Subsecretaría de Previsión Social, 2018. 291 p. [Consulta: 10.01.2022].  
Càrrega física del treball | Guies tècniques

## INVASSAT A LES XARXES

Gva Invassat .  
 Institut Valencià de Seguretat i Salut en el Treball - Instituto Valenciano de Se...  
 3 días

#DATABIO. Nuevas fichas actualizadas de #agentesbiológicos

DATABIO es una colección de fichas del INSST Instituto Nacional de Seguridad e...

**Adenovirus entéricos (serotipos 40 y 41)**

**Sinónimos**  
AdV-40 y AdV-41.

**Tipo**  
Virus.

**Características**  
Los adenovirus pertenecen a la familia Adenoviridae y género Mastadenovirus. Se trata de virus de ADN bicatenario, sin envuelta, con una cápside icosaédrica y un diámetro aproximado de 70-90 nanómetros (2).

Aunque existen más de 100 serotipos de adenovirus, de ellos unos 52 pueden afectar a los seres humanos y estos se clasifican en 7 especies (A-G). En este ficho se abordan los serotipos entéricos 40 y 41 de la especie F.

**Viabilidad, propagación y transmisión**

**Reservorio**  
Humano.

**Hospedadores**  
Humanos.

**Dosis infectiva mínima (DIM)**  
Se desconoce en la actualidad.

**Supervivencia ambiental**  
Los adenovirus suelen ser muy estables en el ambiente, pueden permanecer viables

Adenovirus (DDB-VA01) (Image Library (PHLS))

Además, pueden sobrevivir de 7 días a 3 meses en superficies secas y durante muchos días en el agua del grifo o ambiente, en el agua de piscinas, ríos y mar y en aguas residuales (2).

Suelen ser resistentes a la radiación ultravioleta utilizada para la desinfección de aguas residuales.

**Formas de resistencia**  
No presentan formas de resistencia.

**Mecanismo de propagación y transmisión**  
La transmisión se produce principalmente por la ruta fecal-oral, bien por contacto

Fichas de agentes biológicos: Adenovirus entéricos (Serotipos 40 y 41) DDB-VA01 (Imagen 40 y 41-20)

GVA Invassat  
 @GVAInvassat

**NEW** REPERTORIS DOCUMENTALS DE L'INVASSAT

• Consulta el nostre monogràfic sobre la #SST en el sector sanitari i sociosanitari. Prop de **300** documents d'accés lliure a través d'internet, a la Biblioteca Digital de #PRL de l'INVASSAT.

[invassat.gva.es/va/visor-monog...](https://invassat.gva.es/va/visor-monog...)

#BDPRL  
 Traducir Tweet

Repertori de seguretat i salut en el treball...

Sanitat i serveis sociosanitaris

**BIBLIOTECA DIGITAL DE PREVENCIÓ DE RISCOS LABORALS**

MONOGRÀFICS SECTORIALS

GVA Invassat  
 Publicado por Casiopea Segura · 21 de enero a las 12:50

Cada año el #CancerLaboral provoca **100000** muertes en Europa. Por eso **#ActuaVAContraElCancerLaboral**

Y colabora con la campaña Evitemos hoy el cáncer laboral de mañana que el #INSST pondrá en marcha el 24 de enero desde <https://www.insst.es/evitemos-hoy-el-cancer-laboral-de...>

Te proponemos visitar la sección Enfermedades profesionales causadas por agentes carcinogénicos en nuestra #BibliotecaDigitalDePRL <https://invassat.gva.es/es/visor-biblioteca...>

#SST #PRL

**EVITEMOS HOY EL CÁNCER LABORAL DE MAÑANA**

# ESPAI COVID-19

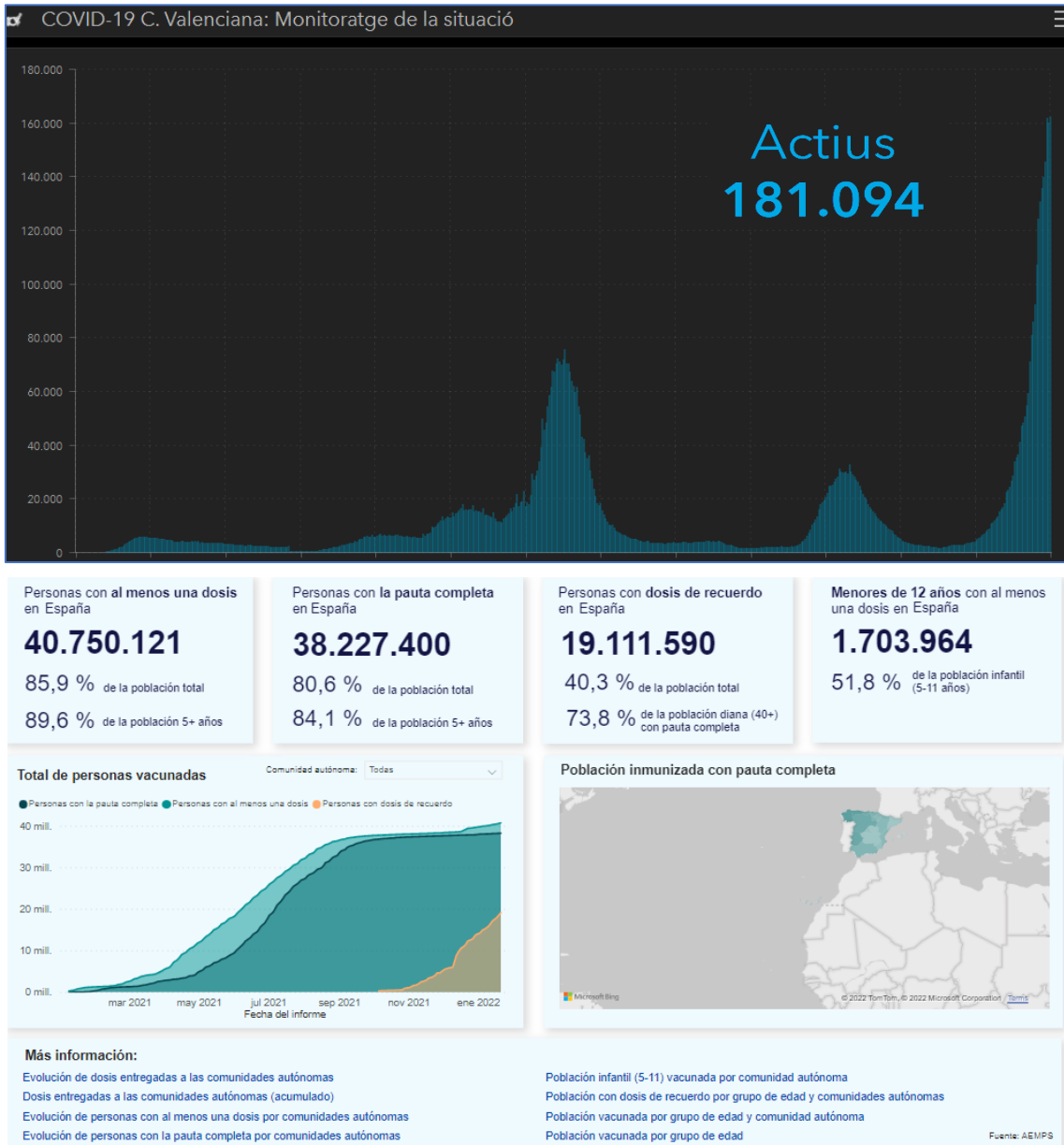
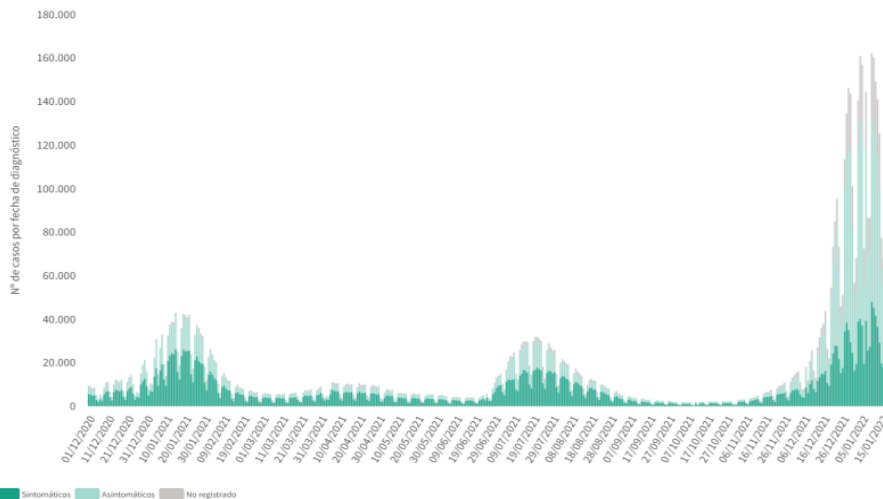
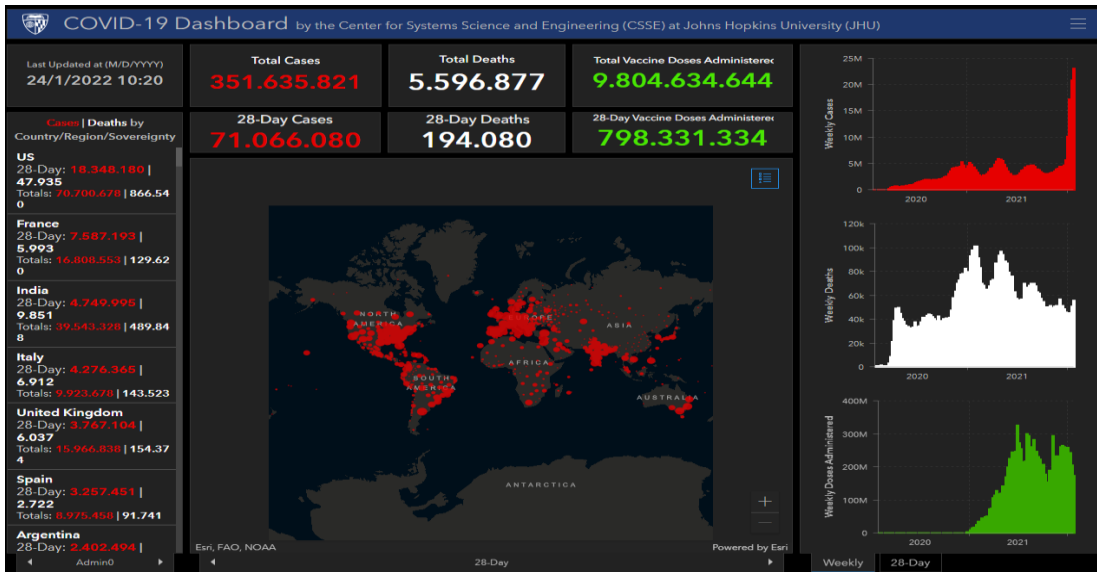
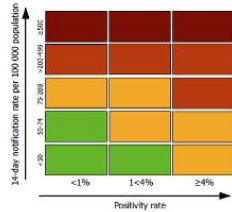


Figura 1. Casos diarios confirmados de COVID-19 en España desde el 01.12.2020 a 20.01.2022 (datos consolidados a las 15:30 horas del 21.01.2022).





**14-day COVID-19 case notification rate per 100 000 population and test positivity, EU/EEA weeks 01 - 02**



- Testing rate < 300 per 100 000 population
- No data available
- Not included

Regions not visible in the main map extent

- Azores
- Canary Islands
- Guadeloupe and Saint Martin
- Guyane
- La Reunion
- Madeira
- Martinique
- Mayotte

Countries not visible in the main map extent

- Malta
- Liechtenstein

Administrative boundaries: © EuroGeographics © UN-FAO © Turkstat © Kartverket © Instituto Nacional de Estadística - Statistics Portugal. The boundaries and names shown on this map do not imply official endorsement or acceptance by the European Union. ECDC. Map produced on: 19 Jan 2022.



## EINES PER A UN TREBALL EFICIENT



Recursos per a editar els teus documents tècnics és una selecció d'eines que t'ajudaran en la preparació i edició de documents de treball. Criteris lingüístics i gramaticals, llenguatge inclusiu, diccionaris, glossaris especialitzats, normes per a referenciar documents, bancs d'imatges, icones o sons d'ús lliure, eines per a crear infografies... Per a accedir fes clic en aquesta adreça

<https://gvaes.sharepoint.com/sites/GU15604/SitePages/Recursos-para-editar-tus-documentos.aspx>

i sol·licita l'autorització d'accés que, com més prompte millor, tramitem. Confiam que aquest servei et siga d'utilitat. Moltes gràcies.



Lluís Codina (UPF), Carlos Lopezosa (UPF), Alexis Apablaza-Campos (UNIACC)



**Componentes  
fundamentales de  
la comunicación  
académica**



INVASSAT

# RECULL

D'ACTUALITAT EN SST

## 2021

---

SEGUIMENT ANUAL

---

10.251

REFERÈNCIES  
RECOLLIDES  
EN TOTAL

247

edicions  
durant el any  
2021

3.521

notícies de  
premsa

401

referències  
legals

398

referències a  
documents  
incorporats a la  
Biblioteca Digital de  
PRL

549

novetats de  
l'INSST, EU-  
OSHA i OIT

2.616

referències  
COVID-19

281

normes UNE



**#CertificatCOVID | Comunitat Valenciana** 

<p><b>Què és el #CertificatCOVID?</b></p> <p>És el <b>certificat europeu de vacunació</b>, un document segur i gratuït.</p>	<p><b>On he de presentar-ho?</b></p> <p>En establiments d'oci o restauració (+50 pers.) i d'activitats d'atzar amb restauració, a esdeveniments (+500 pers.) on no sempre es puga dur mascareta, en visites a hospitals i residències de serveis socials</p>	<p><b>On puc traure'm el #CertificatCOVID?</b></p> <p>A través de la pàgina web de la Conselleria de Sanitat o de manera presencial als centres de salut amb cita prèvia</p>
<p><b>En quins formats puc presentar-ho?</b></p> <p>El #CertificatCOVID es pot presentar <b>en paper o en el mòbil</b>, junt amb el document acreditatiu d'identitat</p>	<p><b>Quan entra en vigor?</b></p> <p>A partir de les 00h del dissabte, <b>4 de desembre</b></p>	<p><b>Ús de la mascareta</b></p> <p>Continua sent obligatori en espais tancats d'ús públic i en espais a l'aire lliure on no puga respectar-se la distància de seguretat</p>

 **Verifica**  @generalitat  
 sempre  Generalitat Valenciana  
 en  @generalitatvalenciana

**xTa xMi**

infocoronavirus.gva.es  
**900 300 555**

**Fin de restricciones en la Comunitat Valenciana**   
 A partir de las 00 h del sábado 9 de Octubre

<p><b>Hostelería, restauración y ocio nocturno</b></p> <p>Decaen los aforos y las limitaciones horarias. Las mesas serán de <b>máximo 10 personas</b></p>	<p><b>Celebraciones y espacios en general</b></p> <p>Decaen los aforos en todos los establecimientos y actividades en general y las limitaciones y los aforos en acontecimientos y celebraciones</p>	<p><b>Cultura</b></p> <p>En cines, teatros, auditorios y museos aforo del 100% excepto cuando se consuma que se dejará un asiento libre de distancia</p>
<p><b>Ligas profesionales de fútbol y baloncesto</b></p> <p>No habrá un número máximo de espectadores y el límite será de <b>80% en pabellones y de 100% en estadios al aire libre</b></p>	<p><b>Unidad de vigilancia específica</b></p> <p>Esta unidad establecerá nuevas medidas de detección temprana, vigilancia y control de la COVID-19</p>	<p><b>Uso de mascarilla</b></p> <p>Obligatoria en espacios cerrados de uso público y en espacios al aire libre donde no pueda respetarse la distancia de seguridad</p>

 **Verifica**  @generalitat  
 siempre  Generalitat Valenciana  
 en  @generalitatvalenciana

**xTi xMi**

infocoronavirus.gva.es  
**900 300 555**

**Segueix-nos en...**

**INVASSAT – Facebook – Twitter – LinkedIn – SlideShare**