

# REULL D'ACTUALITAT EN SEGURETAT I SALUT LABORAL



GENERALITAT  
VALENCIANA

**INVASSAT**  
Institut Valencià de  
Seguretat i Salut en el Treball

**Dijous 23 de desembre de 2021**

ACTUALITAT PREVENCIONISTA .....	2
AGENDA PREVENCIONISTA .....	8
ALS MITJANS.....	9
NOVETATS LEGALS .....	11
DOGV.....	11
BOE.....	11
DOUE.....	11
NOVETATS AENOR – NORMES UNE .....	12
NOVETATS INVASSAT .....	13
NOVETATS OIT.....	14
NOVETATS EU-OSHA .....	15
NOVETATS INSST .....	16
ÚLTIMES INCORPORACIONS A LA BIBLIOTECA DIGITAL DE PRL.....	17
INVASSAT A LES XARXES.....	18
ESPAI COVID-19.....	19
EINES PER A UN TREBALL EFICIENT .....	21

## ACTUALITAT PREVENCIONISTA

Institut Valencià de Seguretat i Salut en el Treball

### L'INVASSAT us desitja bones festes i bon 2022

Nit de Nadal. Dolça nit, meravel·la.  
nit en què el cor com la flor es desclosa  
i l'esperit dins la calma reposa  
perquè l'orgull ha tancat la parpella.  
Nit de Nadal. Nit de lluna i estrella.  
De paradís s'ha tornat tota cosa.  
Ja no té punxa ni l'arç ni la rosa,  
ni amarga amor l'oblidada donzella.

Dintre dels cors no hi ha plany no dolor  
i en els cervells pensaments no hi ha mal.  
Nit de Nadal. Clara nit, nit d'Amor...  
Ai, dolça nit! Ai, Jesús! Ai, bon Déu!  
Feu, Vós, senyor, ja que tot ho podeu,  
que siga sempre la nit de Nadal.

Carles Salvador, Nit de Nadal, 1943

### RECORDA

#### LAS 6M SIEMPRE EN MENTE



**1 Mascarilla**  
(úsala cubriendo nariz, boca y barbilla)



**2 Metros**  
(al menos 1,5m entre personas)



**3 Manos**  
(lavado frecuente de manos)



**4 Menos contactos**  
y en una burbuja estable



**5 Más ventilación**  
(actividades al aire libre y ventanas abiertas)



**6 Me quedo en casa**  
con síntomas o diagnóstico de COVID, si soy contacto o espero resultados

17 febrero 2021  
Consulta fuentes oficiales para informarte:  
[www.mscbs.gob.es](http://www.mscbs.gob.es)  
[@sanidadgob](https://twitter.com/sanidadgob)



NOU



Anuario de

# Psicología

The UB Journal of Psychology | 51/3



UNIVERSITAT DE  
BARCELONA

#### AUTOR DE CONTACTO

José L. Llorca-Rubio  
Instituto Valenciano de Seguridad y Salud  
en el Trabajo (INVASSAT)

Marta Llorca-Pellicer  
Unidad de Investigación Psicosocial  
de la Conducta Organizacional (UNIPSIPO),  
Universitat de València

Pedro R. Gil-Monte  
Unidad de Investigación Psicosocial  
de la Conducta Organizacional (UNIPSIPO),  
Universitat de València

Pedro Gil-LaOrden  
Unidad de Investigación Psicosocial  
de la Conducta Organizacional (UNIPSIPO),  
Universitat de València

*Anuario de Psicologia*  
N.º 51/3 | 2021 | págs. 177-184

Enviado: 30 de octubre de 2020  
Aceptado: 20 de marzo de 2021

DOI: 10.1344/ANIPSIPO2021.51/3.20

ISSN: 0066-5126 | © 2021 Universitat de Barcelona.  
All rights reserved.

## Validación psicométrica de la batería UNIPSIPO en valenciano/catalán: análisis de las escalas que evalúan las variables psicosociales de recursos

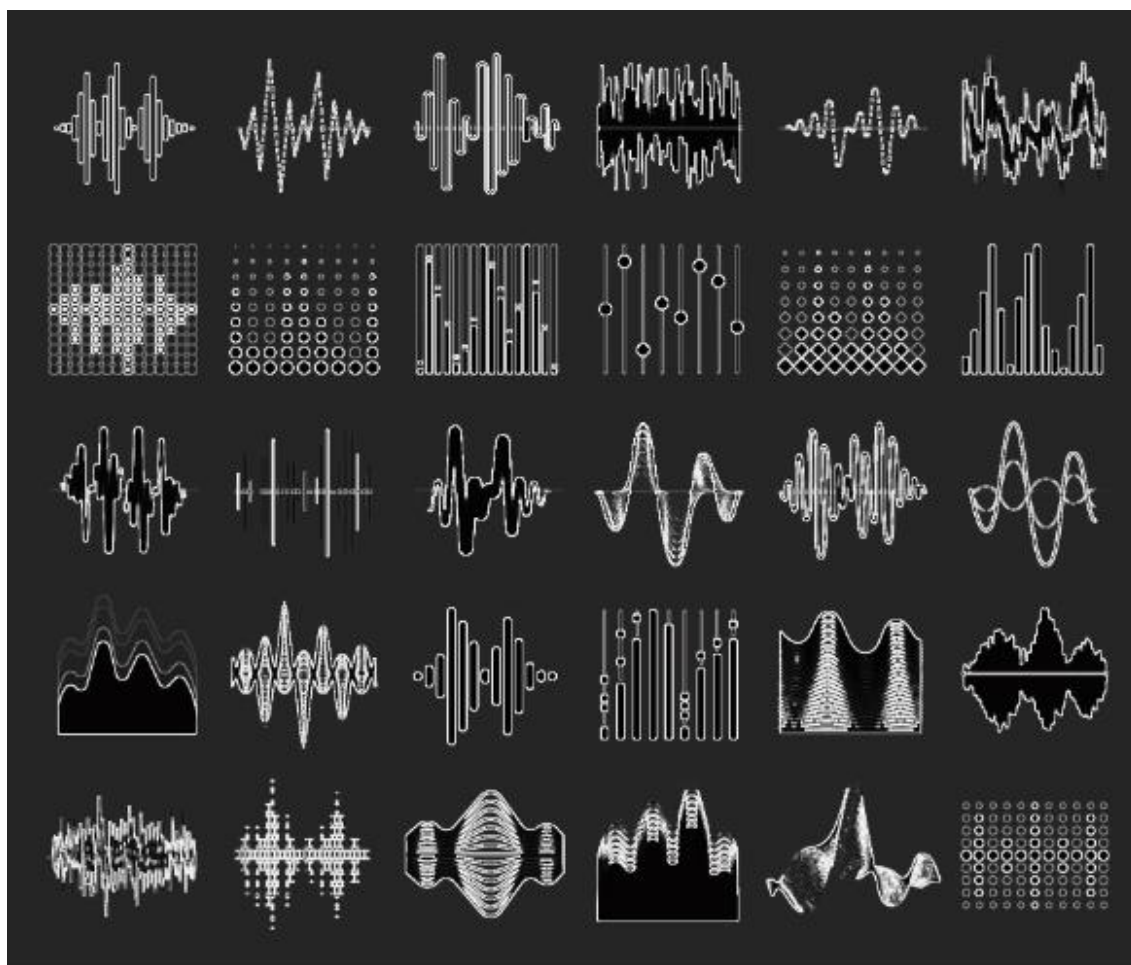
José L. Llorca-Rubio, Marta Llorca-Pellicer,  
Pedro R. Gil-Monte, Pedro Gil-LaOrden

#### Resumen

El objetivo de este estudio es analizar las propiedades psicométricas de las escalas de recursos de la batería UNIPSIPO del contexto de trabajo en valenciano/catalán. La muestra estuvo formada por 1359 participantes, todos ellos docentes de centros públicos de la provincia de Valencia. La recogida de datos se llevó a cabo mediante las escalas de la batería UNIPSIPO que evalúan factores psicosociales de recursos en el trabajo (30 ítems) que se agrupan en cinco escalas: "Disponibilidad de recursos" (7 ítems), "Apoyo social en el trabajo" (6 ítems), "Retroinformación o *feedback*" (8 ítems), "Autonomía" (5 ítems), y "Liderazgo transformacional" (4 ítems). Se efectuó un análisis factorial confirmatorio (AFC) y se calcularon los valores alfa de Cronbach y omega de McDonald para las escalas. Todos los ítems presentaron valores estadísticos y psicométricos adecuados. El modelo de cinco factores que reproduce la estructura original del cuestionario presentó un ajuste adecuado a los datos, con invarianza de género. Los valores alfa de Cronbach y omega de McDonald resultaron aceptables para las cinco escalas del instrumento. Estos resultados contribuyen a la validación psicométrica del cuestionario, y permiten concluir que las escalas de recursos de la batería UNIPSIPO en valenciano/catalán constituyen un instrumento fiable y con consistencia interna para evaluar los riesgos psicosociales en personal docente no universitario.

#### Palabras clave

Estrés laboral, docentes, batería UNIPSIPO, propiedades psicométricas, análisis factorial confirmatorio.



Mejora de las condiciones de trabajo asociadas al ruido en la industria extractiva y elaboración de piedra natural y afines  
- CASOS PRÁCTICOS RESUELTOS -

RECORDA



### Contenido

1. INTRODUCCIÓN, ANTECEDENTES Y JUSTIFICACIÓN .....	1
2. ÁMBITO TERRITORIAL Y DESTINATARIOS.....	4
3. OBJETIVOS .....	4
4. METODOLOGÍA .....	5
5. CASOS PRÁCTICOS.....	6
6. CONCLUSIONES.....	64
BIBLIOGRAFÍA Y TEXTOS DE CONSULTA .....	65
NORMATIVA Y DOCUMENTOS RELACIONADOS .....	65
Anexo. Formulario básico del ruido .....	66



## Coronavirus del síndrome respiratorio agudo grave (SARS-CoV)

### Sinónimos

SARS-CoV.

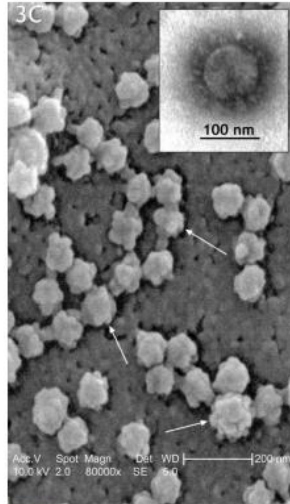
### Tipo

Virus.

### Características

En la actualidad, se conocen siete coronavirus que infectan a humanos: CoVh-229E, CoVh-OC43, CoVh-NL63, CoVh-HKU1, SARS-CoV, SARS-CoV-2 y MERS-CoV. Los contenidos de esta ficha se refieren únicamente al SARS-CoV.

El coronavirus del síndrome respiratorio agudo grave (SARS-CoV) pertenece a la familia *Coronaviridae*, género *Betacoronavirus*, subgrupo 2b. Se trata de un virus de ARN monocatenario lineal de polaridad positiva. El virión, de 80-140 nanómetros (nm) de diámetro, tiene una forma esférica y una envuelta de la que emergen unas espículas con forma de maza, de 20 nm de tamaño, que le dan un aspecto de corona solar.



SARS-CoV (coronavirus)  
CDC Public Health Image Library (PHIL).

turón chino (*Melogale moschata*), los gatos

### Viabilidad, propagación y transmisión

#### Reservorio

Murciélago (género *Rhinolophus*) (6, 13).

#### Hospedadores

Los posibles hospedadores incluyen humanos y mamíferos como: la civeta de las palmeras enmascarada o paguma (*Paguma larvata*), el perro mapache o mapache japonés (*Nyctereutes procyonoides*), el tejón

Fichas de agentes biológicos

Coronavirus del síndrome respir



RECORDA

## Coronavirus humanos (excepto SARS-CoV, MERS-CoV y SARS-CoV-2)

### Sinónimos

Coronavirus humanos (CoVh).

### Tipo

Virus.

### Características

Actualmente, se conocen siete CoV humanos (HCoV): HCoV-NL63 y HCoV-229E, que pertenecen al género *alfacoronavirus*; y HCoV-OC43, HCoV-HKU1, SARS-CoV, MERS-CoV y SARS-CoV-2, que pertenecen al género *betacoronavirus* (4). En esta ficha solo se abordan los cuatro primeros: CoVh-229E, CoVh-OC43, CoVh-NL63 y CoVh-HKU1.

Se trata de virus con ARN monocatenario positivo [RNAss (+)]. El virión tiene un tamaño de 100-160 nanómetros (nm) de diámetro, forma esférica y una envuelta de la que emergen unas espículas de 20 nm de tamaño que le dan un aspecto de corona solar.

### Viabilidad, propagación y transmisión

#### Reservorio

Humanos.

#### Hospedadores

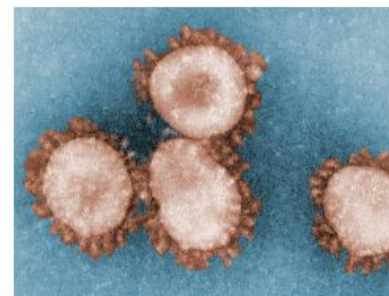
Humanos y otros mamíferos (2, 7).

#### Dosis infectiva mínima (DIM)

Se desconoce en la actualidad.

Fichas de agentes biológicos

Coronavirus humanos (excepto SARS-CoV, MERS-CoV y SARS-CoV-2)



Coronaviridae  
CDC Public Health Image Library (PHIL).

### Supervivencia ambiental

Sobreviven hasta 6 días en medios acuosos y desde 2 horas hasta 9 días en superficies como: papel, madera, metal, plástico, ropa, etc. (1, 9).

La supervivencia es mayor a temperaturas bajas y disminuye a temperaturas superiores a 30°C (1).

### Formas de resistencia

No presenta formas de resistencia.

### Mecanismo de propagación y transmisión

La transmisión entre personas se produce por la inhalación o el contacto de las mucosas con gotitas aerosolizadas (gotitas de *Flügge*) generadas al hablar, toser o estornudar, o procedentes de secreciones respiratorias de personas infectadas.

DB-V-CoVh-20



Original Article

## Potential impacts of Washington State's wildfire worker protection rule on construction workers

Christopher Zuidema<sup>1,✉</sup>, Elena Austin<sup>1</sup>, Martin A. Cohen<sup>1</sup>, Edward Kasner<sup>1,✉</sup>, Lilian Liu<sup>1</sup>, Tania Busch Isaksen<sup>1</sup>, Ken-Yu Lin<sup>2</sup>, June Spector<sup>1,3,✉</sup> and Edmund Seto<sup>1,\*</sup>

**What's Important About This Paper?**

Outdoor workers are being exposed to increasing concentrations of wildfire-related particulate matter and smoke. Recognizing this emerging risk, Washington and other Western States have adopted rules or are creating rules to protect outdoor workers from wildfire smoke exposure. While there are growing bodies of literature on the exposure to and health effects of wildfire smoke in the general public and wildland fire-fighters, there is a gap in knowledge about outdoor workers generally and construction workers specifically. This study evaluates the potential for exposure to wildfire-related PM<sub>2.5</sub> as defined under these rules and discusses the impact on the wildfire exposure protection rules on the Washington construction workforce.



Article

## Value Conflict, Lack of Rewards, and Sense of Community as Psychosocial Risk Factors of Burnout in Communication Professionals (Press, Radio, and Television)

Santiago Gascón<sup>1,✉</sup>, Ricardo Fueyo-Díaz<sup>1</sup>, Luis Borao<sup>1</sup>, Michael P. Leiter<sup>2,✉</sup>, Álvaro Fanlo-Zarazaga<sup>3,4</sup>, Bárbara Oliván-Blázquez<sup>1,4,\*</sup> and Alejandra Aguilar-Latorre<sup>4,✉</sup>



- <sup>1</sup> Department of Psychology and Sociology, University of Zaragoza, 50009 Zaragoza, Spain; sgason@unizar.es (S.G.); rfueyo@unizar.es (R.F.-D.); lborao@unizar.es (L.B.)
  - <sup>2</sup> Department of Psychology, Acadia University, Wolfville, NS B4P 2R6, Canada; michael.leiter@acadiau.ca
  - <sup>3</sup> Health Science Institute Aragón (IACS), 50009 Zaragoza, Spain; alvarofz@hotmail.com
  - <sup>4</sup> Institute for Health Research Aragón (IIS Aragón), 50009 Zaragoza, Spain; aaguilar@iisaragon.es
- \* Correspondence: bolivan@unizar.es



**Citation:** Gascón, S.; Fueyo-Díaz, R.; Borao, L.; Leiter, M.P.; Fanlo-Zarazaga, Á.; Oliván-Blázquez, B.; Aguilar-Latorre, A. Value Conflict, Lack of Rewards, and Sense of Community as Psychosocial Risk Factors of Burnout in Communication Professionals (Press, Radio, and Television). *Int. J. Environ. Res. Public Health* **2021**, *18*, 365. <https://doi.org/10.3390/ijerph18020365>

**Abstract:** Journalists are at particular risk of work-related stress and burnout. The objective of this study is to describe and analyze the principal factors involved in the appearance of burnout in communication professionals, as well as the possible interactions between them and with self-reported health, and to observe whether the variables involved are the same in different types of environments. To achieve this objective, 292 participants answered the following measurement instruments: Demographic and labor datasheet; Maslach Burnout Inventory (MBI General survey); Areas of Worklife Scale (AWS); and General Health Questionnaire (GHQ-12). The results were the following: Emotional Exhaustion (EE) shows direct correlation and statistical significance with the other two burnout dimensions, Depersonalization (DP) and Personal Accomplishment (PA), also with health perception variables and inverse and statistical significance with the workload, control, rewards, community, fairness, and values. A multiple linear regression model shows workload and values as inverse EE predictors, which confirms a burnout process in which EE contributes as the main dimension in DP and is shown to be a precursor of PA, itself. When comparing different types of media, journalists who work in institutional press offices presented significantly lower scores in PA and higher in control, rewards, community, justice, and values. Therefore, further research should be carried out in order to analyze the protective role of these variables regarding PA and burnout.

**Keywords:** communication professionals; burnout; values; psychosocial risks

**NOU**

Prevención de riesgos laborales

Gestión 

## Prevención de los riesgos relacionados con agentes químicos

### Guía de buenas prácticas y listas de autoevaluación

Basada en el RD 374/2001 y en la Guía del INSST sobre agentes químicos



 **ASEPEYO**



## AGENDA PREVENCIÓNISTA

RECORDA



### AVANCE del PROGRAMA

Centro de eventos – Feria Valencia

"Encuentro by LABORALIA: Fortalezas y Debilidades del Sistema Preventivo tras la pandemia"

9:00	REGISTRO				
9:40	APERTURA ENCUENTRO BY-LABORALIA 2022				
10:00	CONFERENCIA INAUGURAL				
11:15	COFFEE-BREAK				
12:00	SALA 1	SALA 2	SALA 3	SALA 4	SALA 5
14:15	PANELADO – CONCLUSIONES COMIDA – CÓCTEL				
15:30	SESIONES TEMÁTICAS COMPLEMENTARIAS				
17:30	FIN DEL ENCUENTRO				

El objetivo del encuentro es compartir experiencias de la pandemia según las temáticas tratadas en cada una de las salas, con la finalidad de aprender de lo vivido y desarrollar estrategias de futuro.

En cada una de las salas 1 a 5 (mesas-taller y mesas debate) se realizará un panel/póster con las dificultades encontradas en la temática tratada y las posibles soluciones aportadas durante la pandemia o a futuro. Al finalizar, cada sala expondrá estos paneles en la sala donde se celebre el cóctel, con el ánimo de compartir con todos los asistentes las conclusiones de cada sala.

(\*) En las salas 1 a 4 se realizarán unas mesas de trabajo en las que intervendrán los principales agentes sociales de la temática planteada, se contará con alrededor de 10 organizaciones entre administraciones públicas, mutuas, servicios de prevención, representación sindical, patronal y entidades de reconocido prestigio.

Cada una de estas salas dispondrán de un aforo para público de aproximadamente 30 personas, dirigido a profesionales expertos en la materia tratada.

(\*\*) La sala 5, es una sala polivalente con distintas mesas-debate con el ánimo de compartir experiencias vividas durante la pandemia. Cada mesas-debate es liderada por un organismo, como mutuas, asociaciones de SSPP, AAPP, u otras, y propician un debate sobre una temática con el fin de ver las dificultades que ha habido y como han sido resueltas o propuestas de posibles soluciones. Esta sala no tendrá presencia de público.



## ALS MITJANS

---

[Así quedan las restricciones para Navidad en Valencia tras las medidas anunciadas por la Generalitat y Sanidad.](#) Las Provincias. 23.12.2021.

[Les Corts aprueban la Ley de Acompañamiento a los Presupuestos de 2022.](#) Valencia Plaza. 22.12.2021.

[La Fundación Laboral de la Construcción refuerza su compromiso con las empresas y los profesionales de Comunidad Valenciana en la inauguración de su nueva Sede en Bétera.](#) Interempresas. 22.12.2021.

[Un trabajador de 49 años sufre una amputación de su mano tras un accidente laboral en Alhama.](#) La Verdad. 22.12.2021.

[Muere un trabajador en Noblejas tras ser aplastado por un panel de hormigón.](#) ABC. 22.12.2021.

[Sucesos. - Dos trabajadores resultan heridos al volcar un camión de la basura entre Tharsis y Cabezas Rubias.](#) Cope. 22.12.2021.

[MC Mutual pone en marcha el proyecto “Somos saludables MC”.](#) Prevencionar. 22.12.2021.

[Más de 500 sanitarios se han contagiado en Málaga sin considerarse accidente laboral, denuncia CCOO.](#) El Español. 22.12.2021.

[Alejandra Nuño: “Las empresas no pueden seguir siendo pequeños reinos de taifas corrosivos que nos vacían y llenan de desafección”.](#) El País. 23.12.2021.

[ConArtritis ayuda a mejorar la vida laboral de 156 personas.](#) ConSalud.es. 22.12.2021.

[Csif denuncia el uso de mascarillas no homologadas en una residencia de Valladolid.](#) ABC. 22.12.2021.

[Por la prevención de los suicidios en el ámbito laboral. Por Jesús Manuel Díaz Lorente. Delegado de CSIF Canarias.](#) El Periódico de Canarias. 17.12.2021.

---

## Vols saber?

[Sir Peter J. Ratcliffe, Premio Nobel de Medicina en 2019: “Lo más honesto que podemos decirle a la gente es que la pandemia es impredecible”](#). Ana Hernando. SINC. 22.12.2021.

[Y llegó la sexta ola: seis claves para entender lo que está pasando](#). M<sup>a</sup> África González Fernández. The Conversation. 21.12.2021.

[Un segundo año pandémico, en cifras](#). Adelaida Sarukhan. ISGlobal. 22.12.2021.

[Nuevas sondas neuronales basadas en grafeno mejoran la detección de señales cerebrales de epilepsia](#). CSIC. 22.12.2021.

[Prevention Through Design](#). Jonathan A. Bach. NIOSH Science Blog. 21.12.2021.

---



**VES AMB  
COMPTE!!!**

## COVID-19 et SST

La contribution de la recherche en santé et en sécurité du travail (SST) à la lutte contre la pandémie.

## NOVETATS LEGALS

---



**Consulta també Normativa aprobada per la Generalitat en relació amb la pandèmia per coronavirus Covid-19, en el DOGV. Clica ací.**

### DOGV

Núm 9241 23 de desembre de 2021. Sense novetats

### BOE

Núm 306 de 23 de desembre de 2021.

MINISTERIO DE TRABAJO Y ECONOMÍA SOCIAL

Anuncio de formalización de contratos de: Instituto Nacional de Seguridad y Salud en el Trabajo O.A. M.P. (INSST). Objeto: Estudio de retorno al trabajo, necesidades de adaptación y empleabilidad en trabajadores post-Covid19. Expediente: 5175-21.

<https://www.boe.es/boe/dias/2021/12/23/pdfs/BOE-B-2021-51773.pdf>

### DOUE

L 458I de 23 de desembre de 2021. Sense novetats.

**RECORDA**



**BOLETÍN OFICIAL DEL ESTADO**



Núm. 305

Miércoles 22 de diciembre de 2021

Sec. I. Pág. 158392

## I. DISPOSICIONES GENERALES

### MINISTERIO DE LA PRESIDENCIA, RELACIONES CON LAS CORTES Y MEMORIA DEMOCRÁTICA

- 21104** *Real Decreto 1120/2021, de 21 de diciembre, por el que se modifica el Real Decreto 258/1999, de 12 de febrero, por el que se establecen condiciones mínimas sobre la protección de la salud y la asistencia médica de los trabajadores del mar.*

## NOVETATS AENOR – NORMES UNE

---

### NORMES PUBLICADES RECENTMENT

- UNE-EN 1501-5:2021. Vehículos para la recogida de residuos. Requisitos generales y requisitos de seguridad. Parte 5: Dispositivos de elevación de contenedores en vehículos para la recogida de residuos. 2021-12-07
- UNE-EN ISO 11202:2010 V2/ A1:2021 Acústica. Ruido emitido por maquinaria y equipos. Determinación de los niveles de presión acústica en el puesto de trabajo y en otras posiciones especificadas aplicando correcciones ambientales aproximadas. Modificación 1. (ISO 11202:2010/Amd 1:2020).

### NORMES EN TRAMITACIÖ

- PNE 21150 Cables flexibles con aislamiento de elastómero reticulado y cubierta reforzada de elastómero reticulado, de tensión asignada 0,6/1 kV.
- PNE 22987 IN Productos de piedra natural para construcción. Especificaciones técnicas. 40 PNE 23580-1 Seguridad contra incendios. Actas de mantenimiento de las instalaciones y equipos de protección contra incendios. Parte 1: Generalidades.
- PNE 23580-2 Seguridad contra incendios. Actas de mantenimiento de las instalaciones y equipos de protección contra incendios. Parte 2: Sistemas de detección y alarma de incendios.
- PNE 23580-3 Seguridad contra incendios. Actas de mantenimiento de las instalaciones y equipos de protección contra incendios. Parte 3: Abastecimiento de agua.
- PNE 23580-4 Seguridad contra incendios. Actas de mantenimiento de las instalaciones y equipos de protección contra incendios. Parte 4: Red general: hidrantes y válvulas
- PNE 23580-5 Seguridad contra incendios. Actas para la revisión de las instalaciones y equipos de protección contra incendios. Inspección técnica para mantenimiento. Parte 5: Red de bocas de incendio equipadas.
- PNE 23580-9 Seguridad contra incendios. Actas de mantenimiento de las instalaciones y equipos de protección contra incendios. Parte 9: Extintores.
- PNE 23580-10 Seguridad contra incendios. Actas de mantenimiento de las instalaciones y equipos de protección contra incendios. Parte 10: Sistemas de columna seca.
- PNE 54100-2 Industrias gráficas. Vocabulario. Parte 2: Términos fundamentales de serigrafía. PNE 54100-9 Industrias gráficas. Vocabulario. Parte 9: Términos fundamentales sobre preimpresión.
- PNE 68051-0 Tractores y maquinaria agrícola y forestal. Clasificación y terminología. Parte 0: clasificación detallada.
- PNE 170002 Requisitos de accesibilidad para los elementos de señalización en la edificación.
- PNE-EN 16925:2020/1M Sistemas Fijos de Extinción contra Incendios – Sistemas Automáticos de Rociadores Residenciales – Diseño, Instalación y Mantenimiento. Anexo Nacional EN 16925. PNE-ISO 5675 Tractores y maquinaria agrícola. Acoplamientos hidráulicos de acción rápida de uso general.
- PNE-ISO 6690 Instalaciones de ordeño mecánico. Ensayos mecánicos.
- PNE-ISO 19594 Tecnología gráfica. Método de ensayo para la determinación de la resistencia a la encuadernación en productos encuadernados encolados. Ensayo de tensionado ascendente de hoja.
- PNE-ISO 21500 Gestión de proyectos, programas y carteras de proyectos. Contexto y conceptos.
- PNE-ISO 21502 Dirección y gestión proyectos, programas y carteras de proyectos. Directrices para la dirección y gestión de proyectos.



## NOVETATS INVASSAT

---



### Manual bàsic de seguretat i salut en el treball

- [Primers auxilis](#) [20.12.2021]
- [Primeros auxilios](#) [20.12.2021]

### Estadístiques de l'INVASSAT

- [Datos de siniestralidad laboral en la Comunitat Valenciana y comparativa con el resto de España y otras Comunidades Autónomas Enero-septiembre 2020 - Enero-octubre 2021](#) [16.12.2021]
- [Estadística de accidentes de trabajo. Noviembre 2020 - Octubre 2021](#) [10.12.2021]
- [Estadística de enfermedades profesionales. Noviembre 2020 - Octubre 2021](#) [10.12.2021]

### Servei de PRL de la GV

- [Manteniment i revisions periòdiques d'instal·lacions i equips](#) [15.12.2021]
- [Mantenimiento y revisiones periódicas de instalaciones y equipos](#) [15.12.2021]

### Butlletí de novetats en seguretat i salut laboral

- [Boletín de novedades en seguridad y salud laboral del INVASSAT 11.2021](#) [09.12.2021]

NOVETATS OIT

### **NOU** [Un año de altibajos en el mundo del trabajo](#)

2021 fue otro año trascendental en el mundo del trabajo, una vez más debido a la pandemia de COVID-19. No obstante, hubo momentos positivos en medio de la adversidad, momentos para celebrar y reflexionar. Descubra lo más destacado del año de la Organización Internacional del Trabajo.

### [Con trabajo decente y un modelo sostenible, la acuicultura podría alimentar al mundo](#)

Aprovechar el potencial de la acuicultura para contribuir eficazmente a la alimentación de la creciente población mundial en las próximas décadas requerirá esfuerzos concertados para promover empresas sostenibles y trabajo decente para su mano de obra. Estas son algunas de las principales conclusiones de la Reunión técnica sobre el futuro del trabajo en la acuicultura en el contexto de la economía rural (13-17 de diciembre de 2021).

### [Ganadores del Concurso Mundial de Medios de Comunicación sobre la Migración Laboral](#)

El Concurso tiene como objetivo promover una información equilibrada y ética sobre los migrantes y la migración laboral, y alentar a los medios de comunicación a luchar contra los estereotipos y prejuicios.

**SEGURIDAD  
+ SALUD  
PARA TODOS**

RECORDA

## NOVETATS EU-OSHA

---

### [Looking for contractors for OiRA tool development!](#)

Lithuania, Portugal, and Slovenia will be starting new tool developments with EU-OSHA support in 2022. For this purpose EU-OSHA is looking for contractors to support the developments in the respective countries. With support from EU-OSHA, several national OiRA partners will start working on new OiRA tool developments in 2022. In all three countries, OSH specialists will be contracted to develop the respective tools.

### [Automation, digitisation and platforms for work - Implications for work and employment by Eurofound](#)

The digital age is transforming EU economy and labour markets: almost one-third of EU workplaces are already considered as highly digitalized and the COVID-19 pandemic is increasing the pace of this digital revolution. But which are the implications for work and employment?

### [Convirtamos la seguridad y salud en el trabajo en un tema central del Día Internacional del Migrante](#)

Con motivo del Día Internacional del Migrante de las Naciones Unidas (18 de diciembre), parémonos un minuto a pensar en la prevalencia de los trastornos musculoesqueléticos (TME) entre el colectivo migrante en su lugar de trabajo y los motivos por los que estos factores de riesgo son más significativos para este grupo.

RECORDA

## Trabajos saludables: Detener la pandemia



### COVID-19: Recursos en el lugar de trabajo

## NOVETATS INSST

---

### **NOU** [DATAiO, nuevas fichas de agentes biológicos](#)

DATAiO es una colección de fichas de los agentes biológicos potencialmente presentes en entornos laborales. Constituye una herramienta de gran utilidad para la evaluación, prevención y control del riesgo biológico en cualquier actividad laboral con dicho riesgo.

### [App: Riesgo por exposición dérmica - Año 2021](#)

Esta aplicación permite evaluar y gestionar el riesgo por exposición dérmica laboral a sustancias/productos químicos a partir del peligro y de la exposición a las mismas.

### [Nuevas fichas de la colección "Fichas de Control de Agentes Químicos \(FCAQ\)"](#)

En esta nueva entrega, se continúa con la colección de fichas correspondientes a determinados sectores industriales, 6 fichas (RCO-RC5) para el control de la exposición a sílice en cerámica.



## App: Riesgo por exposición dérmica - Año 2021

21/12/2021

Esta aplicación permite evaluar y gestionar el riesgo por exposición dérmica laboral a sustancias/productos químicos a partir del peligro y de la exposición a las mismas.

Esta aplicación es una versión en español de la aplicación informática RISKOFDERM desarrollada en el proyecto europeo "Evaluación del riesgo por exposición dérmica laboral a sustancias químicas".

La estructura básica de la herramienta es muy similar a la de otras metodologías cualitativas de evaluación del riesgo por exposición a agentes químicos, por un lado estima la peligrosidad, fundamentalmente a través de la información proporcionada en la Ficha de Datos de Seguridad (FDS), y por otro lado la exposición, combinando los resultados para la estimación del riesgo, ofreciendo la recomendación de una serie de medidas de control.

Por tanto, el usuario podrá, con esta herramienta:

- Valorar cualitativamente el grado de peligrosidad que un determinado producto o sustancia química puede provocar por vía dérmica. Valorar cualitativamente el grado de exposición a un determinado producto o sustancia química durante la realización de una tarea en concreto.
- Estimar el nivel de riesgo por exposición dérmica a un determinado producto o sustancia química y obtener propuestas de mejora.
- Gestionar el riesgo por exposición dérmica, para ello el usuario podrá introducir medidas de control adicionales para proceder a una reevaluación del riesgo y poder determinar el grado de eficacia de las medidas consideradas.



## ÚLTIMES INCORPORACIONS A LA BIBLIOTECA DIGITAL DE PRL

**NOU** LLORCA-RUBIO, José Luis; LLORCA-PELLICER, Marta; GIL-MONTE, Pedro Rafael; GIL-LAORDEN, Pedro (2021). [Validación psicométrica de la batería UNIPSIICO en valenciano/catalán: análisis de las escalas que evalúan las variables psicosociales de recursos](#). *Anuario de Psicología* [en línea]. 2021. 51, 3. 177-184. [Consulta: 22.12.2021]. ISSN: 0066-5126. DOI: 10.1344/anpsic2021.51/3.20  
Educació | Psicosociologia

L'objectiu d'aquest estudi és analitzar les propietats psicomètriques de les escales de recurs de la Bateria UNIPSIICO del context de treball en valencià/català. La mostra va estar formada per 1359 participants, tots ells docents de centres públics de la província de València. La recollida de dades es va realitzar mitjançant les escales de la Bateria UNIPSIICO que avaluen factors psicosocials de recurs en el treball (30 ítems) que s'agrupen en 5 escales: Disponibilitat de recursos (7 ítems), Suport social en el treball (6 ítems), Retroinformació o feed-back (8 ítems), Autonomia (5 ítems), i Lideratge transformacional (4 ítems). Es va realitzar una anàlisi factorial confirmatòria (AFC) i es van calcular els valors alfa de Cronbach per a les escales. Tots els ítems van presentar valors estadístics i psicomètrics adequats. El model de cinc factors que reproduceix l'estructura original del qüestionari va presentar un ajust adequat a les dades. El valor de l'alfa de Cronbach va resultar acceptable per a les cinc escales de l'instrument. Aquests resultats contribueixen a la validació psicomètrica transcultural del qüestionari, permetent concloure que les escales de recurs de la bateria UNIPSIICO, en valencià/català resulta un instrument fiable i vàlid per a avaluar els riscos psicosocials en personal docent no universitari.

ASOCIACIÓN NACIONAL DE ENTIDADES PREVENTIVAS ACREDITADAS (ANEPA). [Análisis de los riesgos emergentes en el empleo verde: una guía práctica](#) [en línea]. Madrid: Instituto Regional de Seguridad y Salud en el Trabajo, 2021. 105 p. [Consulta: 20.12.2021].  
Construcció | Energia | Ergonomia | Organització del treball | Polítiques públiques per a la prevenció | Psicosociologia | Transport

LISSÅKER, C.; HEMMINGSSON, T.; KJELLBERG, K.; LINDFORS, P.; SELANDER, J. [Occupational stress and pregnancy-related hypertension and diabetes: Results from a nationwide prospective cohort](#). *Scandinavian Journal of Work, Environment & Health* [en línea]. 2021, 20. 10 p. [Consulta: 20.12.2021]. ISSN: 1795-990X. DOI: 10.5271/sjweh.4004.  
Embaràs i lactància | Estrés | Altres patologies | Psicosociologia

INSTITUTO REGIONAL DE SEGURIDAD Y SALUD EN EL TRABAJO (Madrid). [Prevención de riesgos laborales: Personal de peluquería frente al riesgo de exposición a agentes químicos y ergonómicos](#) [en línea]. M<sup>a</sup> Antonia López Huertas, Concepción Parrilla Laso, M<sup>a</sup> Paz Talavera Ruiz, M<sup>a</sup> Teresa Moreno Carmona, Inmaculada González Montero, Fuensanta Palomino Pérez, aut. Madrid: Instituto Regional de Seguridad y Salud en el Trabajo, 2021. 29 p. [Consulta: 20.12.2021].  
Riscos químics | Ergonomia | Altres sectors d'activitat | Trastorns musculoesquelètics

ORGANIZACIÓN INTERNACIONAL DEL TRABAJO. [Working from home: From invisibility to decent work](#) [en línea]. Ginebra: OIT, 2021. 279 p. [Consulta: 15.12.2021]. ISBN: 978-92-2-033709-7.  
Organització del treball | Polítiques públiques per a la prevenció | PRL COVID-19 | Teletreball

GUTIÉRREZ-ARAGÓN, Óscar. y GASSIOT-MELIAN, Ariadna. [Informe 2021 sobre la situación socioeconómica y laboral del sector veterinario en España](#) [en línea]. Barcelona: Escuela Universitaria Mediterrani de Barcelona (Universidad de Girona). 2021. 90 p. [Consulta: 16.12.2021].  
Equips de protecció individual | Altres sectors d'activitat | PRL COVID-19

INSTITUT NATIONAL DE RECHERCHE ET DE SÉCURITÉ (Francia). [Transport routier de marchandises: Vigilant à l'arrêt comme au volant](#) [en línea]. París: INRS, Institut National de recherche et de sécurité, 2021. 24 p. [Consulta: 16.12.2021]. ISBN: 978-2-7389-2696-8. (ED6459).  
Avaluació de riscos | Seguretat viària laboral | Transport

## INVASSAT A LES XARXES

Gva Invassat .  
 Institut Valencià de Seguretat i Salut en el Treball - Instituto Valenciano de Se...  
 19 horas

El Centro Tecnológico del Mármol, Piedra y Materiales, ha elaborado la publicación:

Mejora de las condiciones de trabajo asociadas al ruido en la industria extractiva y elaboración de piedra natural y afines  
 - CASOS PRÁCTICOS RESUELTOS -

Región de Murcia  
 Centro Tecnológico del mármol, piedra y materiales

GVA Invassat @GVAInvassat · 19h  
 Cartell de Unió de Mutuas. #CarretonsElevadores

Consells generals:

- ✔ S'utilitzaran sempre per personal degudament qualificat
- ✔ Utilitzar roba adequada durant el treball
- ✔ Realitzar un manteniment diari dels frens, direcció, pneumàtics...

cutt.ly/HUuMJGO

#PRL

UNION de MUTUAS  
 Consejos de seguridad  
**CARRETELLAS ELEVADORAS**  
**CONSEJOS GENERALES**

- Las carretillas se utilizarán siempre por personal debidamente cualificado.
- Utilizar ropa adecuada durante el trabajo (casco, calzado seguro, y chubasco de alta visibilidad).
- Realizar un mantenimiento diario de los frenos, dirección, neumáticos, señales acústicas y luminosas.
- Al finalizar la jornada se aparcará la carretilla en su lugar específico lo más próximo posible, protegido de la intemperie, con el motor parado y sin la llave de contacto.

**CIRCULACIÓN DE CARROS CON LA CARRETELLA**

- Antes de empezar a manejar la carretilla, abreviada o detenerla y regular el asiento y los espejos retrovisivos, si se disponen.
- Al recoger la carga se elevará unos 15 cm sobre el suelo y se situará lo más cerca posible del suelo.
- La carga a transportar debe estar debidamente embalada e fijada y no excederá de los límites.

**NO OLVIDES:**

- Subir las rampas hacia delante y bajarlas marcha atrás. Nunca en marcha atrás con el motor en marcha.
- Evitar las curvas a alta velocidad. No superar la velocidad de 5 km/h.
- Respetar siempre el plan de circulación de empresa establecida.
- Respetar los límites de circulación establecidos.
- No se transportará carga desequilibrada.
- Cuando se llegue parado. Durante el trabajo, no deberá bajar el nivel de la carga sin haberlo asegurado previamente.
- Cuando se vaya a bajar la carga, se deberá asegurar que la carga no se desplace hacia adelante o hacia atrás.

Información 900 100 692

GVA Invassat  
 Publicado por Casiopea Segura · 21 horas

El Boletín Oficial del Estado - BOE ha publicado hoy el Real Decreto 1120/2021, de 21 de diciembre, por el que se modifican las condiciones mínimas sobre la protección de la salud y la asistencia médica de los trabajadores del mar.

<https://boe.es/boe/dias/2021/12/22/pdfs/BOE-A-2021-21104.pdf>  
 #SST #PRL #AsistenciaMedica #TrabajadoresDelMar

**BOE BOLETÍN OFICIAL DEL ESTADO**  
 Núm. 305 Miércoles 22 de diciembre de 2021 Sec. I. Pág. 158382

**I. DISPOSICIONES GENERALES**  
 MINISTERIO DE LA PRESIDENCIA,  
 RELACIONES CON LAS CORTES Y MEMORIA DEMOCRÁTICA

**21104** Real Decreto 1120/2021, de 21 de diciembre, por el que se modifica el Real Decreto 258/1999, de 12 de febrero, por el que se establecen condiciones mínimas sobre la protección de la salud y la asistencia médica de los trabajadores del mar.

Los buques a bordo suponen un instrumento imprescindible para brindar una protección de la salud y una atención sanitaria a los trabajadores embarcados lo más equiparable posible a la prestada a los trabajadores en tierra.

El Convenio sobre el trabajo marítimo, 2006, y el Convenio sobre el trabajo en la pesca, 2007 (C188), de la Organización Internacional del Trabajo (OIT), establecen la obligación de que los buques que no dispongan de médicos diábolos de buque, equipo médico y guía sanitaria precisos para la dispensación de los cuidados sanitarios a la tripulación por parte de los mandos o responsables competentes, conforme a la información y asesoramiento de los facultativos en la consulta médica por radio. Los citados convenios también establecen la obligación de que los referidos buques sean sometidos a inspecciones periódicas por la autoridad competente.

En el ámbito comunitario, la normativa reguladora de los buques a bordo se encuentra recogida en la Directiva 92/29/CEE del Consejo, de 31 de marzo de 1992, relativa a las disposiciones mínimas de seguridad y salud para promover una mejor asistencia médica a bordo de los buques, modificada parcialmente por la Directiva 2007/30/CE del Parlamento Europeo y del Consejo, de 20 de junio de 2007, por la que se modifica la Directiva 92/29/CEE del Consejo, sus directivas específicas y las Directivas 83/477/CEE, 91/583/CEE, 92/29/CEE y 94/33/CE del Consejo, a fin de simplificar y racionalizar los informes sobre su aplicación práctica, y transpuesta al ordenamiento jurídico español mediante el Real Decreto 258/1999, de 12 de febrero, por el que se establecen condiciones mínimas sobre la protección de la salud y la asistencia médica de los trabajadores del mar.

El Real Decreto 504/2011, de 8 de abril, de estructura orgánica y funciones del Instituto Social de la Marina, y posteriormente la Ley 47/2015, de 21 de octubre, reguladora de la protección social de las personas trabajadoras del sector marítimo-pesquero, incluyen el control de los buques a bordo como una de las prestaciones y servicios específicos para el sector marítimo pesquero responsabilidad del Instituto Social de la Marina.

La Directiva (UE) 2019/1834 de la Comisión, de 24 de octubre de 2019, por la que se modifican los anexos II y IV de la Directiva 92/29/CEE del Consejo en lo que respecta a

# ESPAI COVID-19

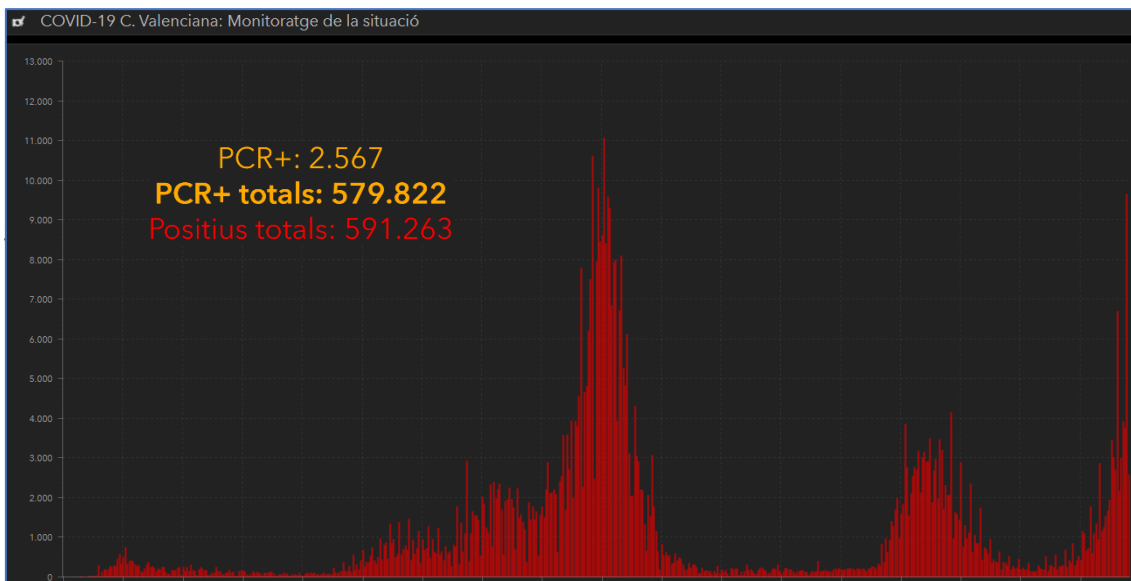
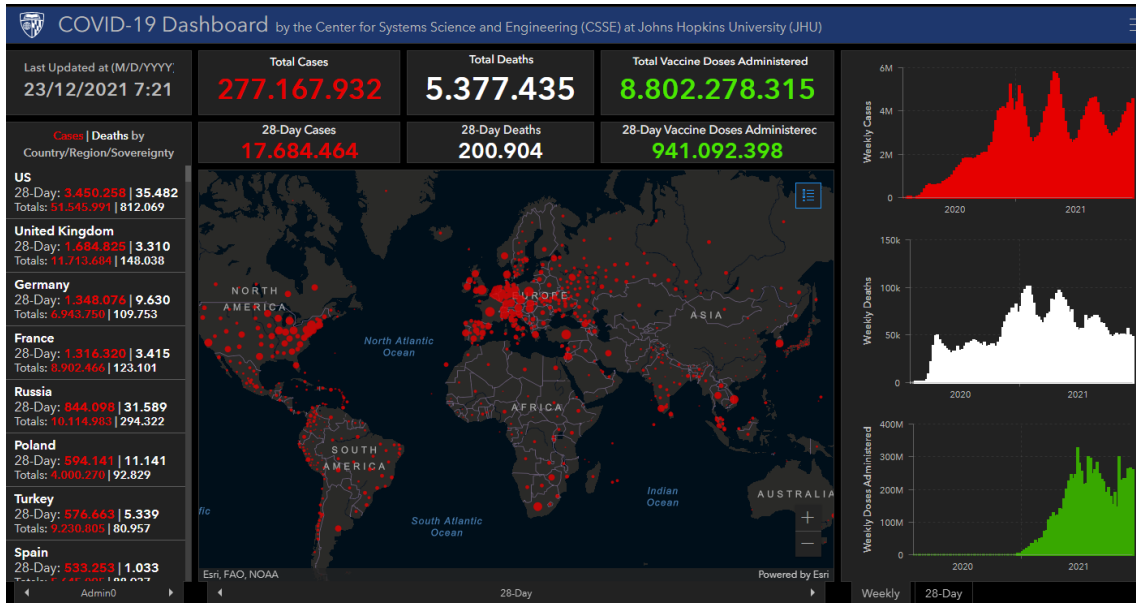


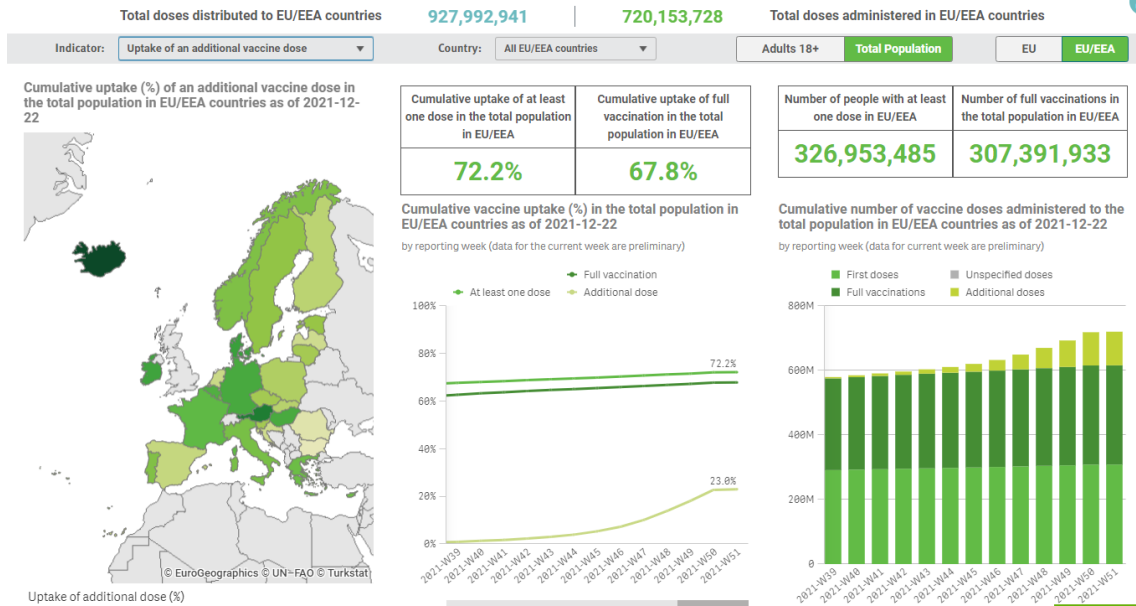
Tabla 1. Casos de COVID-19 confirmados totales, diagnosticados el día previo y diagnosticados o con fecha de inicio de síntomas en los últimos 14 y 7 días a 21.12.2021

CCAA	Casos totales	Casos diagnosticados el día previo	Casos diagnosticados en los últimos 14 días		Casos diagnosticados en los últimos 7 días		Casos diagnosticados con fecha de inicio de síntomas en los últimos 14d.		Casos diagnosticados con fecha de inicio de síntomas en los últimos 7d.	
			Nº	IA*	Nº	IA*	Nº	IA*	Nº	IA*
Andalucía	874.964	669	41.906	495,08	27.133	320,55	10.875	128,48	3.113	36,78
Aragón	189.337	1.805	14.783	1.112,01	8.717	655,71	8.164	614,12	3.192	240,11
Asturias	84.975	868	8.335	818,13	4.794	470,56	859	84,32	422	41,42
Baleares	118.236	405	8.434	719,91	4.077	348,00	6.410	547,14	2.119	180,87
Canarias	122.972	2.481	16.348	751,30	11.793	541,97	7.413	340,68	3.354	154,14
Cantabria	52.847	496	3.535	606,45	2.246	385,31	1.947	334,02	942	161,60
Castilla La Mancha	255.403	72	7.668	374,92	3.953	193,28	4.751	232,30	1.623	79,36
Castilla y León	342.202	3.906	25.283	1.055,69	16.300	680,61	13.025	543,86	6.134	256,13
Cataluña	1.045.721	4.526	58.844	756,30	32.916	423,06	8.512	109,40	3.017	38,78
Ceuta	8.614	68	804	954,85	444	527,30	566	672,19	229	271,97
C. Valenciana	583.739	287	36.624	724,17	18.722	370,19	13.931	275,46	3.362	66,48
Extremadura	112.670	1.373	6.815	640,52	4.931	463,45	1.797	168,89	759	71,34
Galicia	216.850	1.197	16.947	627,24	9.347	345,95	7.990	295,73	2.851	105,52
Madrid	992.842	12.988	68.603	1.011,86	51.545	760,26	5.849	86,27	2.183	32,20
Melilla	12.152	60	660	757,96	327	375,53	427	490,38	174	199,83
Murcia	164.075	1.500	13.611	900,64	8.952	592,36	8.993	595,07	3.907	258,53
Navarra	103.563	1.114	10.332	1.562,62	5.422	820,03	6.370	963,40	2.940	444,65
País Vasco	318.278	3.324	28.288	1.273,95	16.219	730,42	54	2,43	19	0,86
La Rioja	45.655	470	4.291	1.341,30	3.023	944,94	1.766	552,02	458	143,16
<b>ESPAÑA</b>	<b>5.645.095</b>	<b>37.609</b>	<b>372.111</b>	<b>784,20</b>	<b>230.861</b>	<b>486,53</b>	<b>109.699</b>	<b>231,18</b>	<b>40.798</b>	<b>85,98</b>

\* IA: Incidencia acumulada (casos diagnosticados/100.000 habitantes). Se utiliza como denominador para el cálculo de la IA las cifras oficiales de población del INE del padrón municipal a 01.01.2020



**ACTUALITZACIÓ**





## EINES PER A UN TREBALL EFICIENT

### Recursos per a editar els teus documents tècnics

Publicado el 5/10/2021

Recursos per a editar els teus documents tècnics és una selecció d'eines que t'ajudaran en la preparació i edició de documents de treball. Criteris lingüístics i gramaticals, llenguatge inclusiu, diccionaris, glossaris especialitzats, normes per a referenciar documents, bancs d'imatges, icones o sons d'ús lliure, eines per a crear infografies... Per a accedir fes clic en aquesta adreça

<https://gvaes.sharepoint.com/sites/GU15604/SitePages/Recursos-para-editar-tus-documentos.aspx>

i sol·licita l'autorització d'accés que, com més prompte millor, tramitem. Confiam que aquest servei et siga d'utilitat. Moltes gràcies.



Lluís Codina

Academia ▾

Periodismo ▾

### Artículos científicos: autoría y orden de firma. Ética y pragmatismo en la publicación académica

20 agosto, 2021 por Lluís Codina

**Promoting integrity in  
research and its  
publication**

Misión del COPE organismo promotor de guías éticas sobre artículos científicos

Edición **Agosto 2021**

## #CertificatCOVID | Comunitat Valenciana



<p><b>Què és el #CertificatCOVID?</b></p> <p>És el <b>certificat europeu de vacunació</b>, un document segur i <b>gratuit</b>.</p>	<p><b>On he de presentar-ho?</b></p> <p>En establiments d'oci o restauració (+50 pers.) i d'activitats d'atzar amb restauració, a esdeveniments (+500 pers.) on no sempre es puga dur mascareta, en visites a hospitals i residències de serveis socials</p>	<p><b>On puc traure'm el #CertificatCOVID?</b></p> <p>A través de la pàgina web de la Conselleria de Sanitat o de manera presencial als centres de salut amb cita prèvia</p>
<p><b>En quins formats puc presentar-ho?</b></p> <p>El #CertificatCOVID es pot presentar <b>en paper o en el mòbil</b>, junt amb el document acreditatiu d'identitat</p>	<p><b>Quan entra en vigor?</b></p> <p>A partir de les 00h del <b>dissabte, 4 de desembre</b></p>	<p><b>Ús de la mascareta</b></p> <p>Continua sent obligatori en espais tancats d'ús públic i en espais a l'aire lliure on no puga respectar-se la distància de seguretat</p>

 **Verifica siempre en**  @generalitat  Generalitat Valenciana  @generalitatvalenciana

**xTa xMi**

infocoronavirus.gva.es  
**900 300 555**

## Fin de restricciones en la Comunitat Valenciana



A partir de las 00 h del sábado 9 de Octubre

<p><b>Hostelería, restauración y ocio nocturno</b></p> <p>Decaen los aforos y las limitaciones horarias. Las mesas serán de <b>máximo 10 personas</b></p>	<p><b>Celebraciones y espacios en general</b></p> <p>Decaen los aforos en todos los establecimientos y actividades en general y las limitaciones y los aforos en acontecimientos y celebraciones</p>	<p><b>Cultura</b></p> <p>En cines, teatros, auditorios y museos aforo del <b>100%</b> excepto cuando se consuma que se dejará un asiento libre de distancia</p>
<p><b>Ligas profesionales de fútbol y baloncesto</b></p> <p>No habrá un número máximo de espectadores y el límite será de <b>80% en pabellones y de 100% en estadios al aire libre</b></p>	<p><b>Unidad de vigilancia específica</b></p> <p>Esta unidad establecerá nuevas medidas de detección temprana, vigilancia y control de la COVID-19</p>	<p><b>Uso de mascarilla</b></p> <p>Obligatoria en espacios cerrados de uso público y en espacios al aire libre donde no pueda respetarse la distancia de seguridad</p>

 **Verifica siempre en**  @generalitat  Generalitat Valenciana  @generalitatvalenciana

**xTi xMi**

infocoronavirus.gva.es  
**900 300 555**

**Segueix-nos en...**

**INVASSAT – Facebook – Twitter – LinkedIn – SlideShare**