



GENERALITAT  
VALENCIANA

**INVASSAT**

Institut Valencià de  
Seguretat i Salut en el Treball

SERVEI D'ASSISTÈNCIA I PROMOCIÓ  
CENTRE DE DOCUMENTACIÓ

# RECULL D'ACTUALITAT EN SEGURETAT I SALUT LABORAL

**Dijous 19 de novembre de 2020**

## ACTUALITAT PREVENCIONISTA

AGENDA

ALS MITJANS

DIARIS OFICIALS

AENOR-UNE

NOVETATS INVASSAT

NOVETATS OIT

NOVETATS EU-OSHA

NOVETATS INSST

ÚLTIMES INCORPORACIONS A LA BIBLIOTECA DIGITAL DE PRL

## ESPAI COVID-19

# #ANIRÀBÉSIHOFEMBÉ

Recorda les noves mesures per a combatre  
la transmissió del virus

## ACTUALITAT PREVENCIIONISTA




**NOU**

### ESTADÍSTIQUES DE L'INVASSAT

Siniestralidad  
laboral en la  
Comunitat  
Valenciana y  
comparativa  
con el resto de  
España

Enero-septiembre 2019 /  
Enero-septiembre 2020

EA05-200702

 <b>GENERALITAT VALENCIANA</b>	 <b>INVASSAT</b> Institut Valencià de Seguretat i Salut en el Treball	<b>SERVICIO DE PREVENCIÓN DE RIESGOS LABORALES DEL PERSONAL PROPIO</b>	<b>CÓDIGO:</b> SPRL_DTPRL_06 <b>FECHA:</b> 16/11/2020
 <b>SPRL del Personal Propio</b>	<b>DOCUMENTO PREVENCIÓN LABORALES</b>	<b>TÉCNICO DE DE RIESGOS</b>	<b>PÁGINA:</b> 1 de 13 <b>REVISIÓN:</b> SPRL_DTPRL_06.05
<b>TÍTULO:</b> MEDIDAS TÉCNICAS PREVENTIVAS PARA GARANTIZAR LA CALIDAD DE AIRE INTERIOR FRENTE A LA EXPOSICIÓN AL CORONAVIRUS (SARS-CoV-2). VENTILACIÓN			

**NOVA ACTUALITZACIÓ**

## AGENDA PREVENCIONISTA

### SEMINARIO TÉCNICO "FACTORES PSICOSOCIALES: MÉTODOS DE EVALUACIÓN"

Cuándo: Del 02-12-2020 al 02-12-2020

Hora de Inicio: 10:00

Hora de Fin: 13:00

Dónde: ONLINE plataforma Microsoft Teams

Organizador: ISSL

Contacto: 968 36 55 00; [isslformacion@carm.es](mailto:isslformacion@carm.es)

Los factores psicosociales son aquellas condiciones laborales que están relacionadas con la organización, el contenido del trabajo y la realización de la tarea, y que son capaces de afectar tanto al bienestar como a la salud del trabajador y al desarrollo del trabajo.

[http://www.carm.es/web/pagina?IDCONTENIDO=101203&IDTIPO=14&RASTRO=c160\\$m](http://www.carm.es/web/pagina?IDCONTENIDO=101203&IDTIPO=14&RASTRO=c160$m)

### CÓM EVITAR CONTAGIS EN EL DESPLAÇAMENT AL TREBALL?

SI PRESENTES **SÍMPTOMES** (INSUFICIÈNCIA RESPIRATÒRIA, FEBRE, TOS) O HAS ESTAT EN CONTACTE ESTRET AMB ALGÚ QUE SÍ, **NO ACUDISQUES AL CENTRE** DE TREBALL.

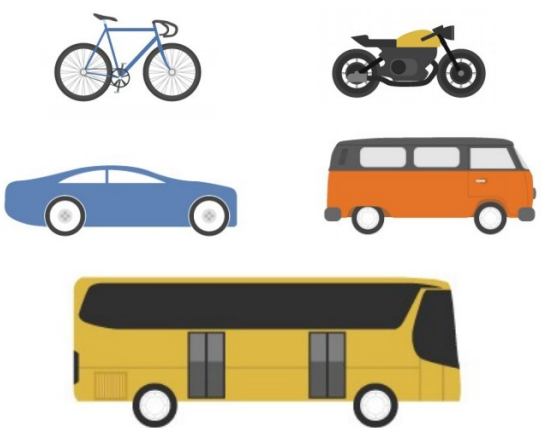

POSAT EN CONTACTE AMB LES AUTORITATS SANITÀRIES (**900300555**)

PRIORITZA L'ÚS DE **TRANSPORT INDIVIDUAL**: CAMINANT O EN VEHICLE PROPÍ (BICICLETA, MOTO, COTXE).

EN EL TRANSPORT PÚBLIC COL·LECTIU (TREN, AUTOBÚS, METRE) MANTINGUES UNA DISTÀNCIA **D'ENTRE 1,5 I 2 METRES** AMB LA RESTA DE PASSATGERS.


ÉS OBLIGATORI L'ÚS DE **MÀSCARA**.

EN TOT CAS, EXTREMA LES MESURES D'**HIGIENE PERSONAL I D'HIGIENE DE MANS**.



Servei de PRL de la Generalitat  
[www.prevenccio.gva.es](http://www.prevenccio.gva.es)

FPRL\_GT\_03\_P03  
IMATGES: Zirconicusso / Freepik



**RECORDA**

**MESURES ADDICIONALS EN LA COMUNITAT VALENCIANA ENFRONT DEL CORONAVIRUS**

## ALS MITJANS

---

**La base de dades Sibil-la, gestionada pel centre de documentació de Presidència de la Generalitat, dona accés a més de 800.000 documents periodístics publicats amb posterioritat a 1992. Relacionats, fonamentalment, amb la Generalitat i la societat valenciana. També sobre el COVID-19. Aquest recurs només és accessible des de la xarxa corporativa de la Generalitat o des de llocs que accedisquen remotament a ella. Fes clic ací per a entrar en la informació relativa a [COVID-19](#)**

### **CSIF exige al Consell un análisis de los recursos humanos de la Generalitat y un calendario para abordar cuestiones urgentes**

El sindicato CSIF ha pedido al Consell, en la reunión de la Mesa General de Negociación I de la Función Pública Valenciana celebrada hoy, que lleve a cabo un análisis exhaustivo de recursos humanos de la Generalitat, más plantilla para el Instituto Valenciano de Seguridad y Salud en el Trabajo (**Invassat**) o un calendario concreto para abordar cuestiones urgentes...La central sindical ha insistido igualmente en la falta de recursos humanos en el **Invassat**, un organismo cuya labor preventiva resulta fundamental especialmente en plena pandemia.

[https://www.elperiodic.com/csif-exige-consell-analisis-recursos-humanos-generalitat-calendario-para-abordar-cuestiones-urgentes\\_713487](https://www.elperiodic.com/csif-exige-consell-analisis-recursos-humanos-generalitat-calendario-para-abordar-cuestiones-urgentes_713487)

### **El Consell quiere mantener en Navidad las restricciones anticovid actuales**

Los valencianos pueden prepararse para unas Navidades que se parecerán al día de hoy. Esto es, con toque de queda (en la medianoche) y con la movilidad limitada al interior de la Comunitat Valenciana salvo excepciones regladas. Si no hay una alteración importante en la evolución de la pandemia, este es el escenario que contempla el Gobierno autonómico. La decisión final se adoptará, no obstante, a partir del 9 de diciembre.

<https://www.levante-emv.com/comunitat-valenciana/2020/11/19/consell-quiere-mantener-navidad-restricciones-23330764.html>

### **Dos brotes de covid contagian a 25 sanitarios de Traumatología y Oncología del Hospital de Elda**

Las pequeñas salitas que hay repartidas en las diferentes plantas del hospital de Elda para facilitar el descanso de los sanitarios también sufren las restricciones del coronavirus. La dirección ha decidido limitar su uso para que solo puedan ser compartidas por dos profesionales como máximo al mismo tiempo. El objetivo es evitar contagios después de que se hayan detectado dos brotes de covid-19 que han afectado a 25 trabajadores de Traumatología y Oncología...El personal ha solicitado que se realice un estudio epidemiológico para conocer el origen del brote pero los expertos en Prevención de Riesgos Laborales del Departamento de Salud de Elda tienen sus propias sospechas.

<https://www.informacion.es/elda/2020/11/18/brote-coronavirus-traumatologia-hospital-elda-23294244.html>

### **Acaip-UGT denuncia a la dirección de la prisión de Albocàsser por saltarse la normativa anti-Covid**

Castellón. El pasado 12 noviembre este sindicato, a través de su Secretario de Salud Laboral, interpuso una denuncia ante la Conselleria de Justicia, Interior y Administración Pública de la Generalitat Valenciana (que es quien tiene atribuida la competencia en materia sancionadora por el incumplimiento de la normativa de protección frente a la Covid-19 en el ámbito de la Comunidad Valenciana) por los hechos acaecidos durante los días 27 y 28 de octubre en la prisión de Albocàsser...Este sindicato, según indican, "se ve en la responsabilidad de denunciar

ante los órganos competentes este tipo de hechos, que ponen en peligro la salud de todos, y en especial de los trabajadores y los internos del centro penitenciario.

[https://www.cope.es/emisoras/comunidad-valenciana/castellon-provincia/castellon/noticias/acaip-ugt-denuncia-direccion-prision-albocasser-por-saltarse-normativa-anti-covid-20201118\\_1002896](https://www.cope.es/emisoras/comunidad-valenciana/castellon-provincia/castellon/noticias/acaip-ugt-denuncia-direccion-prision-albocasser-por-saltarse-normativa-anti-covid-20201118_1002896)

### **Se extreman los controles para evitar los contagios en el campo**

Alzira. La campaña agrícola de la Ribera se encuentra en uno de sus puntos más álgidos. Tras el parón en la recolección de cítricos y caquis provocado por las lluvias, el campo vive una actividad frenética que, en ocasiones, puede chocar con algunas de las normas sanitarias para evitar contagios de Covid-19. Algo que los sindicatos y la Inspección de Trabajo vigilan de cerca. No obstante, al extremarse las medidas de prevención, todavía no se ha detectado ningún brote que pudiese poner en peligro la campaña.

<https://www.levante-emv.com/ribera/2020/11/19/extremam-controles-evitar-contagios-campo-23326037.html>



### **Un hombre muere electrocutado mientras trabajaba en una calle de Barcelona**

Un hombre ha muerto electrocutado mientras trabajaba en la vía pública en el distrito de Gràcia de Barcelona, según informaciones de Los Mossos, que han emitido un comunicado. Los Mossos d'Esquadra han recibido el aviso a las 11.32 horas de este miércoles de que se había producido un accidente laboral, por causas que se están investigando, que ha provocado la muerte de un hombre de 48 años de edad, de nacionalidad española y vecino de Badalona, que ha muerto electrocutado.

<https://www.elperiodico.com/es/economia/20201118/muere-electrocutado-gracia-barcelona-8210587>

### **Cae desde un andamio de cuatro metros en el río Salado de Conil**

Un trabajador ha resultado gravemente herido este miércoles después de precipitarse del andamio en el que trabajaba sobre el río Salado. El hombre, de unos 40 años, ha caído desde una altura de unos cuatro metros, en un suceso registrado en la localidad de Conil de la Frontera. Según ha informado el servicio Emergencias 112 Andalucía, adscrito a la Consejería de la Presidencia, Administración Pública e Interior de la Junta, el accidente se ha producido sobre las 12,30 horas en la carretera A-2233, que une Conil con El Palmar, en el kilómetro 0.500 a la altura del puente que cruza el río Salado, a un kilómetro del casco urbano. Los trabajadores se encontraban construyendo un carril bici. El afectado ha sido evacuado en helicóptero de la Empresa Pública de Emergencias Sanitarias (EPES) hasta el hospital de Cádiz.

<https://elmira.es/18/11/2020/cae-desde-un-andamio-de-cuatro-metros-en-el-rio-salado-de-conil/>

### **Herido un trabajador tras caer de un silo de aspiración de una fábrica de muebles de Lucena**

Un hombre de unos 50 años de edad ha resultado herido este miércoles en un accidente laboral tras caerse de un silo de aspiración de una fábrica de muebles en el término municipal cordobés de Lucena. Según han informado a Europa Press desde el Servicio de Emergencias 112 Andalucía y fuentes cercanas al caso, el suceso ha tenido lugar sobre las 12,45 horas en un polígono industrial situado en el kilómetro 75 de la carretera N-331, cuando el varón, por

causas que ahora se investigan, ha caído de "una altura considerable" y ha quedado "inconsciente". A la zona de los hechos se han trasladado los agentes de la Policía Nacional y Local, el personal del Centro de Prevención de Riesgos Laborales y los facultativos sanitarios, que han evacuado al herido a un centro hospitalario de la capital cordobesa.

<https://www.cordobahoy.es/articulo/la-ciudad/herido-trabajador-accidente-laboral-caer-silo-fabrica-muebles-lucena/20201118165303087359.html>

### **El 112 Galicia atendió esta mañana dos accidentes laborales en Vigo y Bergondo (A Coruña)**

Un trabajador de una nave industrial situada en el polígono de Bergondo (A Coruña) resultó herido esta mañana después de sufrir una descarga eléctrica y caer al suelo. El 112 Galicia informa de que el operario fue trasladado en una ambulancia al Complejo Hospitalario Universitario da Coruña (CHUAC)...También en Vigo se produjo un accidente laboral en la mañana de este miércoles. El 112 Galicia recibió aviso alrededor de las 11.00 horas y, según la información recabada, un operario se cayó de una altura de unos seis metros mientras trabajaba en un andamio en las proximidades de la Praia de Fuchiños.

<https://www.elespanol.com/quincemil/articulos/actualidad/trasladado-al-hospital-un-operario-que-sufrio-una-descarga-electrica-en-bergondo-a-coruna>

### **Grave accidente laboral en una planta machacadora de Playa Blanca**

Lanzarote. Un desgraciado accidente laboral ocurría esta mañana en una planta machacadora de la zona de Montaña Roja, en el sur de la isla. Un trabajador fue trasladado de urgencia al Hospital General tras atropellarse un brazo con una máquina mientras operaba con ella...Esta empresa familiar, denominada Hermanos Tavío Santana, se dedica a la extracción de áridos, además de ser machacadora y cementera. Se ubica en la zona conocida como Hoya de la Yegua de Arriba.

<https://www.lancelotdigital.com/lanzarote/grave-accidente-laboral-en-una-planta-machacadora-de-playa-blanca>

### **CCOO achaca la muerte de 42 trabajadores a la "relajación" de los empresarios**

La secretaria regional de Política Institucional y Salud Laboral de CCOO, Raquel Payo, ha lamentado este martes que el esfuerzo que las empresas de la región han hecho durante buena parte del año a combatir el COVID les haya hecho "ser menos exigentes en la aplicación de la ley de prevención", relajación que habría provocado que, pese al descenso de la actividad y la movilidad provocado por la pandemia, en Castilla-La Mancha hayan perdido la vida hasta el mes de septiembre un total de 42 personas trabajadoras.

<https://www.lacronica.net/ccoo-achaca-la-muerte-de-42-trabajadores-a-la-relajacion-de-los-empresarios/>

## **ESTRATEGIA NACIONAL PARA LA COVID 19**

Este documento está en revisión permanente en función de la evolución y nueva información que se disponga de la infección por el nuevo coronavirus (SARS-CoV-2).



Unión Europea > Re-open EU

## Re-open EU



Esta herramienta ofrece una visión general de la situación sanitaria en los países europeos, basada en datos del Centro Europeo para la Prevención y el Control de las Enfermedades (ECDC). La información se actualiza con frecuencia y está disponible en 24 lenguas. Le permite seguir la evolución de la situación del coronavirus en su país y fuera de él. Reabrir la UE también proporciona información sobre las diversas restricciones en vigor, en particular sobre los requisitos de cuarentena y pruebas para los viajeros y las aplicaciones móviles de rastreo de contactos por coronavirus y de alerta. Esto debería ayudarte a planificar tu viaje por Europa, al tiempo que te mantenéis seguro y saludable. La Unión Europea está haciendo grandes esfuerzos para superar esta pandemia y proteger a los ciudadanos y sus medios de subsistencia.

## DOGV

**Consulta també Normativa aprobada per la Generalitat en relació amb la pandèmia per coronavirus Covid-19, en el DOGV. Fes clic [ací](#) per a entrar.**

Sense novetats

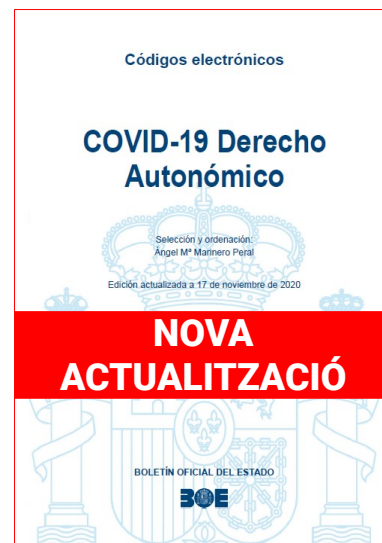
## BOE

Nº 304

### Estado de alarma. Material sanitario

Resolución de 18 de noviembre de 2020, de la Dirección General de Cartera Común de Servicios del Sistema Nacional de Salud y Farmacia, por la que se publica el Acuerdo de la Comisión Interministerial de Precios de los Medicamentos de 18 de noviembre de 2020, por el que se revisan los importes máximos de venta al público, en aplicación de lo previsto en el artículo 94.3 del texto refundido de la Ley de garantías y uso racional de los medicamentos y productos sanitarios, aprobado por Real Decreto Legislativo 1/2015, de 24 de julio.

[https://www.boe.es/diario\\_boe/txt.php?id=BOE-A-2020-14466](https://www.boe.es/diario_boe/txt.php?id=BOE-A-2020-14466)



## DOUE

Sense novetats





## NOVETATS AENOR – NORMES UNE

---

### NORMES EDITADES PER A SEGURETAT LABORAL

- UNE-EN ISO 9241-110:2020 (RATIFICADA). Ergonomía de interacción persona-sistema. Parte 110: Principios de diálogo (ISO 9241-110:2020) (Ratificada por la Asociación Española de Normalización en noviembre de 2020.). 2020-11-01
- UNE-EN 17092-1:2020. Prendas de protección para motociclistas. Parte 1: Métodos de ensayo. 2020-11-04
- UNE-EN 17092-3:2020. Prendas de protección para motociclistas. Parte 3: Prendas de clase AA. Requisitos. 2020-11-04
- UNE-EN 17092-2:2020. Prendas de protección para motociclistas. Parte 2: Prendas de clase AAA. Requisitos. 2020-11-04
- UNE-EN 17092-4:2020. Prendas de protección para motociclistas. Parte 4: Prendas de clase A. Requisitos. 2020-11-04
- UNE-EN 17092-5:2020. Prendas de protección para motociclistas. Parte 5: Prendas de clase B. Requisitos. 2020-11-04
- UNE-EN 17092-6:2020. Prendas de protección para motociclistas. Parte 6: Prendas de clase C. Requisitos. 2020-11-04
- UNE-EN 17353:2020 (RATIFICADA). Equipos de protección. Ropas de visibilidad para uso no profesional. Requisitos y métodos de ensayo. (Ratificada por la Asociación Española de Normalización en noviembre de 2020.) 2020-11-01
- UNE-EN 469:2020 (RATIFICADA) Ropa de protección para bomberos. Requisitos de prestaciones para la ropa de protección en la lucha contra incendios. (Ratificada por la Asociación Española de Normalización en octubre de 2020.) Fecha ed.: 2020-10-01

### NORMES EDITADES PER A SEGURETAT CONTRA INCENDIS

- UNE-EN IEC 60331-1:2020. Ensayos para cables eléctricos en condiciones de fuego. Integridad del circuito. Parte 1: Método de ensayo de fuego con impacto a una temperatura de al menos 830 °C para cables de tensión asignada de hasta 0,6/1,0 kV inclusive y con un diámetro total superior a 20 mm. 2020-11-04

### NORMES ANUL·LADES PER A SEGURETAT LABORAL

- UNE-EN ISO 9241-110:2006. Ergonomía de interacción persona-sistema. Parte 110: Principios de diálogo (ISO 9241-110:2006). 2020-11-01
- UNE-EN 469:2006. Ropa de protección para bomberos. Requisitos de prestaciones para la ropa de protección en la lucha contra incendios. Fecha baja: 2020-10-01
- UNE-EN 469:2006/1M:2007 Ropa de protección para bomberos. Requisitos de prestaciones para la ropa de protección en la lucha contra incendios. Fecha baja: 2020-10-01

### NORMES ANUL·LADES PER A SEGURETAT CONTRA INCENDIS

- UNE-EN 469:2006 Ropa de protección para bomberos. Requisitos de prestaciones para la ropa de protección en la lucha contra incendios. 2020-10-01
- UNE-EN 469:2006/1M:2007 Ropa de protección para bomberos. Requisitos de prestaciones para la ropa de protección en la lucha contra incendios. Fecha baja: 2020-10-01
- UNE-EN 13501-1:2007+A1:2010. Clasificación en función del comportamiento frente al fuego de los productos de construcción y elementos para la edificación. Parte 1: Clasificación a partir de datos obtenidos en ensayos de reacción al fuego. Fecha baja: 2020-10-01
- UNE-EN 13501-6:2015 Clasificación en función del comportamiento frente al fuego de los productos de construcción y elementos para la edificación. Parte 6: Clasificación a partir de datos obtenidos en ensayos de reacción al fuego de cables eléctricos. Fecha baja: 2020-10-01

## NOVETATS INVASSAT



### Memòries de l'INVASSAT [\[WWW\]](#)

- Memòria d'activitats de l'INVASSAT 2019 [\[PDF val\]](#) [\[PDF cas\]](#)

### Fitxes d'Investigació d'Accidents FIA [\[WWW\]](#)

- Accident per **atrapament contra una estructura metàl·lica** fixa conduint una plataforma elevadora de persones (PEMP) 06.10.2020 [\[PDF val\]](#) [\[PDF cas\]](#)
- **Accident greu** per **caiguda d'altura** des de plataforma de camió 02.10.2020 [\[PDF val\]](#) [\[PDF cas\]](#)

### Estadístiques de l'INVASSAT [\[WWW\]](#)

- Datos de **sinistralidad laboral en la Comunitat Valenciana y comparativa con el resto de España** y otras Comunidades Autónomas Enero-septiembre 2019 - Enero-septiembre 2020 19.11.2020 [\[PDF\]](#) **NOU**
- Estadística d'accidents de treball. Octubre 2019-Setembre 2020 [\[PDF\]](#)
- Estadística de malalties professionals. Octubre 2019-Setembre 2020 [\[PDF\]](#)

### SPRL de la Generalitat

- Mesures tècniques preventives per a garantir la qualitat d'aire interior enfront de l'exposició al coronavirus (SARS-CoV-2) : **Ventilació** 16.11.2020 [\[PDF val\]](#) [\[PDF cas\]](#) **NOVA ACTUALITZACIÓ**
- Mesures preventives enfront de l'exposició al coronavirus (SARS-CoV-2) 27.10.2020 [\[PDF val\]](#) [\[PDF cas\]](#)

### Observatori de Seguretat i Salut Laboral de la Comunitat Valenciana [\[WWW\]](#)

- Anàlisi de **accidentes de trabajo en empresas incluidas en el Plan de actuación contra la sinistralidad** laboral de la Comunitat Valenciana 2017 10.11.2020 [\[PDF cas\]](#)

### Apunts tècnics de l'INVASSAT [\[WWW\]](#)

- Protocol de descontaminació per a treballs amb **amiant** 16.11.2020 [\[PDF val\]](#) [\[PDF cas\]](#) **NOU**
- **Teletreball** : novetats legals en prevenció de riscos laborals 04.11.2020 [\[PDF val\]](#) [\[PDF cas\]](#)

### Alerta INVASSAT [\[WWW\]](#)

- Equips de protecció individual front COVID-19 - **màscares no conformes** 13.11.2020 **NOVA ACTUALITZACIÓ**

### Butlletins de novetats

- **Butlletí de novetats** en seguretat i salut laboral de l'INVASSAT 10.2020 [\[PDF\]](#)

## NOVETATS OIT

---

### **NOU!** Competencias y aprendizaje permanente, fundamental para todos los trabajadores

La Organización Internacional del Trabajo ha publicado una nueva guía de recursos para los sindicatos sobre el desarrollo de competencias y el aprendizaje permanente. El manual "Desarrollo de competencias y aprendizaje permanente: guía de recursos para las organizaciones de trabajadores" , publicado por el Servicio de Conocimientos Teóricos y Prácticos y Empleabilidad (SKILLS) y la Oficina de Actividades para los Trabajadores (ACTRAV) de la OIT, aborda las principales dificultades a las que se enfrentan las organizaciones de los trabajadores, así como las mejores prácticas, las prioridades fundamentales y los principales desafíos.

[https://www.ilo.org/empent/WCMS\\_761309/lang--es/index.htm](https://www.ilo.org/empent/WCMS_761309/lang--es/index.htm)

### **Una mirada retrospectiva a la 340ª sesión del Consejo de Administración de la OIT**

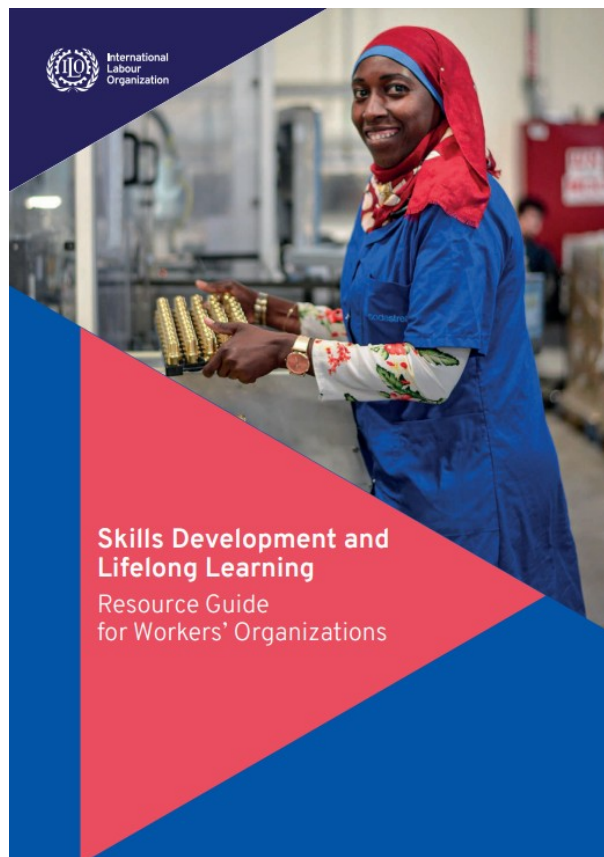
La reunión de noviembre 2020 del Consejo de Administración de la OIT finalizó el 14 de este mes. OIT Noticias abordó los aspectos más destacados con Juan Llobera, Secretario del Consejo de Administración.

[https://www.ilo.org/global/about-the-ilo/newsroom/news/WCMS\\_761199/lang--es/index.htm](https://www.ilo.org/global/about-the-ilo/newsroom/news/WCMS_761199/lang--es/index.htm)

### **Derechos fundamentales para un mejor futuro del trabajo**

Los derechos y principios fundamentales relacionados con el trabajo pueden desempeñar un papel vital en la recuperación de la crisis de COVID-19 y ayudar a construir un mundo del trabajo mejor y más equitativo, dice un nuevo informe de la OIT.

[https://www.ilo.org/global/about-the-ilo/multimedia/video/institutional-videos/WCMS\\_760727/lang--es/index.htm](https://www.ilo.org/global/about-the-ilo/multimedia/video/institutional-videos/WCMS_760727/lang--es/index.htm)



## NOVETATS EU-OSHA

---

### Conozca a nuestros socios oficiales de la campaña y únase a de ellos

Nuestros ya habituales socios oficiales de la campaña siguen teniendo una misión esencial a la hora de garantizar que los mensajes de la Campaña 2020-22 Trabajos saludables: relajemos las cargas lleguen hasta todos los lugares de trabajo a lo largo y ancho de la UE.

<https://osha.europa.eu/es/highlights/get-know-our-official-campaign-partners-supporting-healthy-workplaces-lighten-load-and>

### Film screenings in Spain and Slovenia highlight the importance of workers' health and wellbeing

Three OSH-focused documentaries and Healthy Workplaces Award winners from the past years are being screened in Spain and Slovenia in November to provide a visual demonstration of the value of occupational safety and health. In Slovenia, our focal point is organising an event on 20 November for the students of the faculty of Social Sciences at the University of Ljubljana.

<https://osha.europa.eu/es/oshnews/film-screenings-spain-and-slovenia-highlight-importance-workers-health-and-wellbeing-0>

### New SARS-CoV-2 variant related to mink farms - rapid risk assessment methodology for workers

Since April 2020, five European countries - the Netherlands, Denmark, Spain, Sweden, and Italy - have reported coronavirus outbreaks at mink farms and subsequently in mink farm workers. Minks are known to be susceptible to Sars-CoV-2, the virus that causes Covid-19, and it is already established that human-to-mink and mink-to-human transmission can happen.

<https://osha.europa.eu/es/oshnews/new-sars-cov-2-variant-related-mink-farms-rapid-risk-assessment-methodology-workers>

## Película ganadora del Premio 2020

### Película ganadora de la edición 2020 del Premio Cinematográfico «Lugares de trabajo saludables»

**Rules of the Assembly Line, at High Speed**

Yulia Lokshina | Alemania | 2020 | 92'



Una pequeña ciudad del oeste de Alemania es la última parada que cada día realizan 26 000 cerdos, y un hogar temporal para numerosos trabajadores temporales de Europa oriental. Los trabajadores del mayor matadero del país luchan por la supervivencia, mientras que los activistas alemanes que defienden sus derechos luchan contra las autoridades locales. Al mismo tiempo, unos estudiantes de secundaria de Múnich están analizando la obra de teatro «Santa Juana de los mataderos» e intentando comprender el antiguo texto y el capitalismo alemán de nuestros días. Intercalando escenas de lo que piensan los jóvenes y de cómo analizan el texto en sus ensayos, el documental aborda en varias ocasiones las condiciones y perspectivas del trabajo temporal y la migración laboral en Alemania.

## NOVETATS INSST

**Jornada técnica virtual: Aportaciones del INSST a la COVID-19 desde la optica de la PRL.** El mundo, y España en él, lleva ya varios meses castigado por la pandemia producida por la COVID-19, que afecta a toda la población, tanto civil como trabajadora. Desde la Organización Mundial de la Salud (OMS) y otras prestigiosas y reconocidas instituciones se ha producido una ardua actividad para buscar y encontrar soluciones a un problema que no es solo de salud pública sino también de seguridad laboral.

### **Díptico. Respira con seguridad. Mascarilla dual**

**“FP: ¡LIDERA LA PREVENCIÓN!” Convocatoria de trabajos audiovisuales** La Agencia Europea para la Seguridad y la Salud en el Trabajo (EU-OSHA) pone en marcha el Proyecto OSH VET para integrar la prevención en la Formación Profesional. Este proyecto quiere contribuir a que el alumnado que se encuentra desarrollando los estudios de Formación Profesional, más cercanos a la realidad del mercado de trabajo, pueda consolidar una verdadera cultura preventiva que contribuya a su desempeño profesional seguro.

**Actividades prioritarias en función de la siniestralidad 2019** Este informe se centra en la priorización de las actividades económicas en función de dos parámetros: el índice de incidencia de ATJT y el número de trabajadores que desarrollan su trabajo en una actividad concreta.

## INSST - Espacio COVID-19

<https://www.insst.es/espacio-campana-covid-19>

Vídeos sobre Equipos de Protección Individual (EPI) [[WWW](#)]

- **Desinfectantes y métodos de desinfección frente al SARS-Cov-2 (Compendio no exhaustivo de fuentes de información) (actualitzat 27.10.20)**
- **Procedimiento de actuación para los servicios de PRL frente a la exposición al COVID-19 (SARS-CoV-2) (actualitzat 07.10.20)**
- **PRL vs. COVID-19. Compendio no exhaustivo de fuentes de información** (actualitzat 30.06.2020)
- **Directrices de buenas prácticas para prevenir el riesgo de exposición laboral al coronavirus SARS-CoV-2 por actividades/sectores** [[WWW](#)]

The banner features the following elements:

- Logos:** The Spanish Government logo (GOBIERNO DE ESPAÑA) and the Ministry of Labour and Social Economy logo (MINISTERIO DE TRABAJO Y ECONOMÍA SOCIAL) are on the left. The INSST logo (Instituto Nacional de Seguridad y Salud en el Trabajo) is on the right.
- Title:** 'JORNADA TÉCNICA' is written in large blue letters.
- Subtitle:** 'APORTACIONES DEL INSST A LA GESTIÓN DE LA COVID-19 DESDE LA ÓPTICA DE LA PREVENCIÓN DE RIESGOS LABORALES' is written in blue letters.
- Image:** A photograph of a person wearing a full white protective suit, including a hood and gloves, with their arms crossed.



## ÚLTIMES INCORPORACIONS A LA BIBLIOTECA DIGITAL DE PRL

---

**NOU** LLANOS-REDONDO, Andrés; MOGOLLÓN, Mabel; AGUILAR-CAÑAS, Sandra-Johanna; BATECA-PARADA, Zaida-Carolina. [Asociaciones entre clase social e hipoacusia laboral](#). *Revista de Investigación e Innovación en Ciencias de la Salud* [en línia]. 2020, 2.1. 14 p. [Consulta: 04.10.2020]. ISSN: 2665-2056. DOI: /10.46634/riics.40.

Malalties professionals causades per agents físics | Soroll

Introducció: l'exposició a sorolls forma part dels nostres hàbits quotidians, culturals i d'oci. A l'entorn de treball apareixen diferents sons que poden ser perjudicials per a les oïdes. El present escrit tracta d'identificar la influència que existeix entre classe social i hipoacúsia laboral en treballadors de la ciutat de Cúcuta, en edats compreses entre els 17 i els 70 anys. Conclusions: a Colòmbia, existeix escassa informació sobre la relació entre classe social i hipoacúsia laboral. S'ha de realitzar una anàlisi de segregació soci-espacial tant de les llars com de la malaltia, per a així determinar quines malalties s'associen amb l'activitat laboral.

**NOU** ASEPEYO. [Optimización de la ventilación para la prevención de contagios](#) [en línia]. Barcelona: Asepeyo, 2020. 14 p. [Consulta: 04.10.2020].

Qualitat d'aire interior | PRL COVID-19

Una anàlisi i adaptació de les condicions de ventilació i climatització és una condició necessària per a garantir que un espai tancat ocupat per persones no implica un risc per a aquestes en la seua permanència o trànsit. Les normes sobre ventilació estableixen uns mínims requisits a complir, però tenint en compte diferents circumstàncies, s'ha de considerar la necessitat d'incrementar tot el possible els paràmetres de funcionament associats a un increment de la renovació de l'aire i a la millora de les condicions generals. Existeix una unanimitat a nivell científic i tècnic sobre que una mala ventilació de l'interior dels recintes afavoreix els contagis, i en aqueixes condicions és on es donen la gran majoria d'aquests. És a dir, respirar aire contaminat és la via fonamental de contagi. L'objectiu ha de ser sempre eliminar els microorganismes que puguen estar presents en l'ambient, bé per desinfecció o evacuant al més prompte possible les partícules contaminades que poden generar un contagi. Aquest punt es reforça en recents comunicacions realitzades per l'OMS, arran del missatge llançat per la comunitat científica respecte a les vies de transmissió del coronavirus. Algunes indicacions o recomanacions no poden implementar-se sinó és en la fase de disseny d'una instal·lació, en aqueix cas s'han de tindre en compte per a prioritzar possibles reformes. En altres casos les recomanacions van dirigides a una manera de funcionament o opcions disponibles amb la instal·lació. En un context de temporalitat i excepcionalitat per a la consideració de la ventilació com a manera d'evitar la propagació del SARS-COV-2, es prioritzaran les opcions que milloren la seguretat davant el contagi per damunt de criteris d'eficiència energètica i benestar tèrmic.

INSTITUT NATIONAL DE RECHERCHE ET DE SÉCURITÉ (França). [La métrologie au service de la prévention des risques professionnels](#) [en línia]. París: INRS, Institut National de recherche et de sécurité, 2020. 35 p. [Consulta: 16.11.2020].

Avaluació de riscos

En una aproximació a la prevenció de riscos laborals, pot ser útil conèixer amb major o menor precisió o certesa, els valors que permeten caracteritzar un risc, amb la finalitat de prioritzar o dimensionar les accions a realitzar per a reduir-lo. Aquest arxiu ofereix diverses il·lustracions de la contribució de la metrologia. En efecte, encara que s'acorde que "mesurar no és previndre", els desenvolupaments dels últims anys, tant des del punt de vista de les metodologies com de les tecnologies, permeten, en molts camps, implementar mesures útils en prevenció. Quant a la prevenció del risc químic, mesurar la concentració de substàncies és l'única manera d'objectivar l'exposició i identificar els perills potencials. En fisiologia del treball, l'objectiu principal del mesurament és avaluar la càrrega de treball físic, globalment (cos sencer) o localment (per segment corporal). Per a la prevenció del risc de vibracions, es discuteix ací l'ús de dosímetres a través de l'estudi d'un cas concret de vibracions transmeses a les extremitats superiors.

FERNÁNDEZ FARINA, Cristina. [Relació entre l'avaluació, la percepció i la gestió dels riscos laborals en els dominis d'esquí alpí d'Andorra](#). [en línia]. Tesis doctoral. Mariona Portell Vidal, Pedro R. Mondelo dir. Andorra: Universitat d' Andorra, 2020. 347 p. [Consulta: 06.11.2020]. ISBN: 9788413060996.

Accidents laborals | Avaluació de riscos | Esport

La percepció del risc juga un paper clau en les decisions que prenem els éssers humans en molts àmbits de la nostra vida. Així, es comprova que les diferències a l'hora de percebre el risc es converteixen en el centre de debat entre els governs, la comunitat científica, els tècnics, la societat, entre els homes i les dones i entre els diversos grups culturals. El risc és una construcció social i per tant un fet subjectiu i relatiu que hem de tenir en compte a l'hora d'avaluar-lo i gestionar-lo. Aquesta recerca vol analitzar la relació entre la percepció dels treballadors del sector de l'esquí, pel que respecta als diferents atributs del risc, l'avaluació del risc

realitzada pels tècnics de prevenció, el grau d'engagement o compromís que manifesten envers l'empresa i la gestió organitzacional de dos sistemes de gestió de seguretat i salut laboral diferenciats. Els resultats ens permeten emprendre actuacions que integrin aquestes opinions dels treballadors dins de les avaluacions de risc laboral, els plans de prevenció i les millores en el pla de comunicació de riscos de les organitzacions. També ens permet conèixer quines són les variables significatives a tenir en compte pels responsables de prevenció en relació amb el risc: edat, sexe, ocupació i anys d'experiència, entre altres variables.

**INSTITUT NATIONAL DE RECHERCHE ET DE SÉCURITÉ (França).** [\*Incendie et lieu de travail : prévention et organisation dans l'entreprise\*](#) [en línea]. París: INRS, Institut National de recherche et de sécurité, 2020. 80 p. [Consulta: 16.11.2020]. ISBN: 978-2-7389-2551-0. (ED990).

Gestió de la prevenció | Incendis i explosions

Aquest fullet, després de recordar els coneixements bàsics sobre incendis, ofereix informació sobre els mitjans de lluita, l'organització dels serveis d'emergència, la formació del personal i les mesures de prevenció. Està destinat principalment als qui participen en la prevenció i lluita contra incendis en el lloc de treball. Cada any, en les empreses, els incendis cobren moltes víctimes, provoquen diversos milions d'euros en danys materials i, sovint, priven al personal del seu treball. Així mateix, la lluita contra incendis ha d'ocupar un lloc destacat en totes les mesures destinades a millorar les condicions de seguretat dels locals de treball. Aquest fullet, després de recordar els coneixements bàsics del foc, proporciona informació sobre els mitjans de lluita, l'organització dels serveis d'emergència, la formació del personal i les mesures de prevenció. Està destinat principalment als qui participen en la prevenció i lluita contra incendis en el lloc de treball.

**TORRES ROMERO, María Gabriela; GONZÁLEZ PERFETTI, Anais Elvira; HERNÁNDEZ HERNÁNDEZ, Hanna; RIVADULLA LEMA, Isidro; SANZ VALERO, Javier; GUERGUÉ GÓMEZ, María Cruz.** [\*Factores que influyen en la duración de la prestación por riesgo durante el embarazo en las trabajadoras del ámbito sanitario : Servicio Navarro de Salud-Osasunbidea : estudio descriptivo y transversal\*](#). *Revista de la Asociación Española de Especialistas en Medicina del Trabajo* [en línea]. 2020, 29, 2. 40-45. [Consulta: 06.11.2020]. ISSN 1132-6255

Condicions de treball | Embaràs i lactància | Sanitat i serveis socio-sanitaris

En aquest estudi s'afirma que les condicions de treball poden augmentar el risc de resultats adversos en una dona en situació d'embaràs, sobretot en treballs físicament exigents. No obstant això, Villar et al, van observar que les embarassades d'un centre hospitalari treballen la major part del temps de la seua gestació. En concret, dues tercers parts del temps que potencialment podrien haver estat treballant romanen actives laboralmente. L'objectiu raonable hauria de ser facilitar la continuïtat en el treball de les dones durant l'embaràs. El món sanitari és un ambient dinàmic, on les treballadores s'exposen a diversos riscos: des de psicosocials com ara treball a torns, nocturnitat i jornades prolongades, fins a riscos físics com a exposició a radiacions ionitzants, passant també per riscos biològics i químics. L'Associació Nacional de Medicina del Treball en l'Àmbit Sanitari (ANMTAS) estableix en una de les seues guies mesurades per a la protecció de les treballadores embarassades d'aquest àmbit, en funció del/els riscos als quals estan exposades. El següent treball de recerca pretén identificar factors que influeixen en la duració de la prestació per risc durant l'embaràs en les treballadores embarassades de l'àmbit sanitari del Servei Navarrés de Salut-Osasunbidea (SNS-O) durant el període 2017- 2018.

**INSTITUTO NACIONAL DE SEGURIDAD Y SALUD EN EL TRABAJO (Espanya).** [\*Actividades prioritarias en función de la siniestralidad : año 2019\*](#) [en línea]. Madrid: Instituto Nacional de Seguridad y Salud en el Trabajo (INSST), 2020. 32 p. [Consulta: 11.11.2020]. NIPO: 118-20-094-2.

Accidents laborals | Economia de la prevenció

El present informe se centra en la prioritització de les activitats econòmiques en funció de dos paràmetres: l'índex d'incidència dels accidents de treball amb baixa en jornada de treball (ATJT), i el nombre de treballadors que desenvolupen el seu treball en una activitat concreta. La prioritització es realitza amb tres enfocaments diferents: En un primer apartat es considera la totalitat d'accidents en jornada de treball que van cursar amb baixa (lleus, greus i mortals) i referits a la totalitat de la població afiliada amb la contingència d'accident de treball coberta. En el segon apartat s'efectua aquesta mateixa anàlisi encara que exclouent del còmput els accidents lleus, el que fa que aquesta segona jerarquització se centre en els accidents de pitjor repercussió (greus, molt greus i mortals). És a dir, es prioritzen les activitats més perilloses. Finalment, en l'apartat tercer, s'aborda la prioritització sota la perspectiva del gènere, considerant de manera separada a treballadors i treballadores.

## INVASSAT A LES XARXES

---



**GVA Invassat**  
@GVAinvassat



BIBLIOTECA DIGITAL DEL #INVASSAT

Os recomendamos...

ZAPATA LOBO, Miguel Angel. Modelo de gestión de prevención de riesgos laborales en las obras de construcción de la Armada [en línea]. Tesis doctoral.

 [bit.ly/2IRTNGk](https://bit.ly/2IRTNGk)

 [bit.ly/2UJlbsN](https://bit.ly/2UJlbsN)

**UNIVERSIDAD POLITÉCNICA DE MADRID**

**ESCUELA TÉCNICA SUPERIOR DE EDIFICACIÓN**

**MODELO DE GESTIÓN EN MATERIA DE  
PREVENCIÓN DE RIESGOS LABORALES EN LAS  
OBRAS DE CONSTRUCCIÓN DE LA ARMADA**



**TESIS DOCTORAL**

## ESPAI COVID-19

- **DECRET 17/2020**, de 12 de novembre, del president de la Generalitat, pel qual es **prorroga la mesura de restricció d'entrada i eixida de persones del territori de la Comunitat Valenciana**, adoptada en el Decret 15/2020, de 30 d'octubre, de mesures temporals i excepcionals a la Comunitat Valenciana, com a conseqüència de la situació de crisi sanitària ocasionada per la Covid-19 i a l'empara de la declaració de l'estat d'alarma, i prorrogada pel Decret 16/2020, de 5 de novembre, del president de la Generalitat. [[WWW](#)]
  - **RESOLUCIÓ** de 12 de novembre de 2020, de la consellera de Sanitat Universal i Salut Pública, per a la **posada a la disposició del Sistema Valencià de Salut dels mitjans, recursos, centres i establiments sanitaris privats, i mútues d'accidents de treball**, de la Comunitat Valenciana. [[WWW](#)]
  - **DECRET 16/2020**, de 5 de novembre, del president de la Generalitat, pel qual es **prorroga la mesura de restricció d'entrada i eixida de persones del territori de la Comunitat Valenciana**, adoptada en el Decret 15/2020, de 30 d'octubre, de mesures temporals i excepcionals a la Comunitat Valenciana, com a conseqüència de la situació de crisi sanitària ocasionada per la Covid-19 i a l'empara de la declaració de l'estat d'alarma, i s'adopten unes altres mesures. [[WWW](#)]
  - **RESOLUCIÓ** de 6 de novembre de 2020, de la consellera de Sanitat Universal i Salut Pública, per la qual s'acorden **mesures addicionals extraordinàries a la Comunitat Valenciana** com a conseqüència de la situació de crisi sanitària ocasionada per la Covid-19. [[WWW](#)]
  - **Real Decreto 956/2020**, de 3 de noviembre, por el que se **prorroga el estado de alarma** declarado por el Real Decreto 926/2020, de 25 de octubre, por el que se **declara el estado de alarma** para contener la propagación de infecciones causadas por el SARS-CoV-2 [[WWW](#)]
  - **Decret 15/2020**, de 30 d'octubre, del president de la Generalitat, pel qual s'adopten **mesures temporals i excepcionals a la Comunitat Valenciana**, com a conseqüència de la situació de crisi sanitària ocasionada per la Covid-19 i a l'empara de la declaració de l'estat d'alarma. [[WWW](#)]
  - **Decret 14/2020**, de 25 d'octubre, del president de la Generalitat, de **mesures en la Comunitat Valenciana, com a conseqüència de la situació de crisi sanitària** ocasionada per la Covid-19 i de la declaració de l'estat d'alarma activat pel Govern de la Nació. [[WWW](#)]
  - **Resolució** de 30 d'octubre de 2020, de la consellera de Justícia, Interior i Administració Pública, per la qual s'adeqüen les **mesures excepcionals a adoptar en els centres de treball** dependents de l'Administració de la Generalitat amb motiu de la Covid-19. [[WWW](#)]
  - **Conselleria de Sanitat Universal i Salut Pública**. **Resolució** de 24 d'octubre de 2020, de la consellera de Sanitat Universal i Salut Pública, per la s'acorda **mesures addicionals excepcionals en la Comunitat Valenciana**, com a conseqüència de la situació de crisi sanitària ocasionada per la Covid-19. [[WWW](#)]
  - **Resolució** de 30 de septiembre de 2020, de la Secretaría de Estado de Sanidad, por la que se da publicidad al **Acuerdo del Consejo Interterritorial del Sistema Nacional de Salud sobre la Declaración de Actuaciones Coordinadas en Salud Pública** para responder ante situaciones de especial riesgo por transmisión no controlada de infecciones causadas por el SARS-Cov-2, de fecha 30 de septiembre de 2020. [[WWW](#)]
  - **Pla de contingència i continuïtat en el treball durant les fases de nova normalitat dels centres docents públics** dependents de la Conselleria d'Educació, Cultura i Esport [[PDF val](#)] [[PDF cas](#)]
  - Actualització del **protocol de protecció i prevenció enfront de la transmissió i el contagi del SARS-CoV-2 per a centres educatius** que impartisquen ensenyaments no universitaris en el curs 2020-2021 [[PDF val](#)] [[PDF cas](#)]
- **Administracion.gob.es:** [Nueva normalidad. Crisis sanitaria COVID-19](#)
  - **DOGV:** [Normativa aprobada per la Generalitat en relació amb la pandèmia per coronavirus Covid-19](#)
  - **InfoCoronavirus.** Accés a les seccions amb directrius i normativa COVID-19 de cadascuna de les conselleries de la Generalitat.
  - **Observatorio de Derecho Público y Constitucional y COVID-19 en España.** Universitat de València.

## Per sectors

Guía para la prevención y control de la COVID-19 en industrias de la carne. Ministerio de Sanidad [\[WWW\]](#)

Guía de actuación ante la aparición de casos de COVID-19 en centros educativos. Ministerio de Sanidad [\[WWW\]](#)

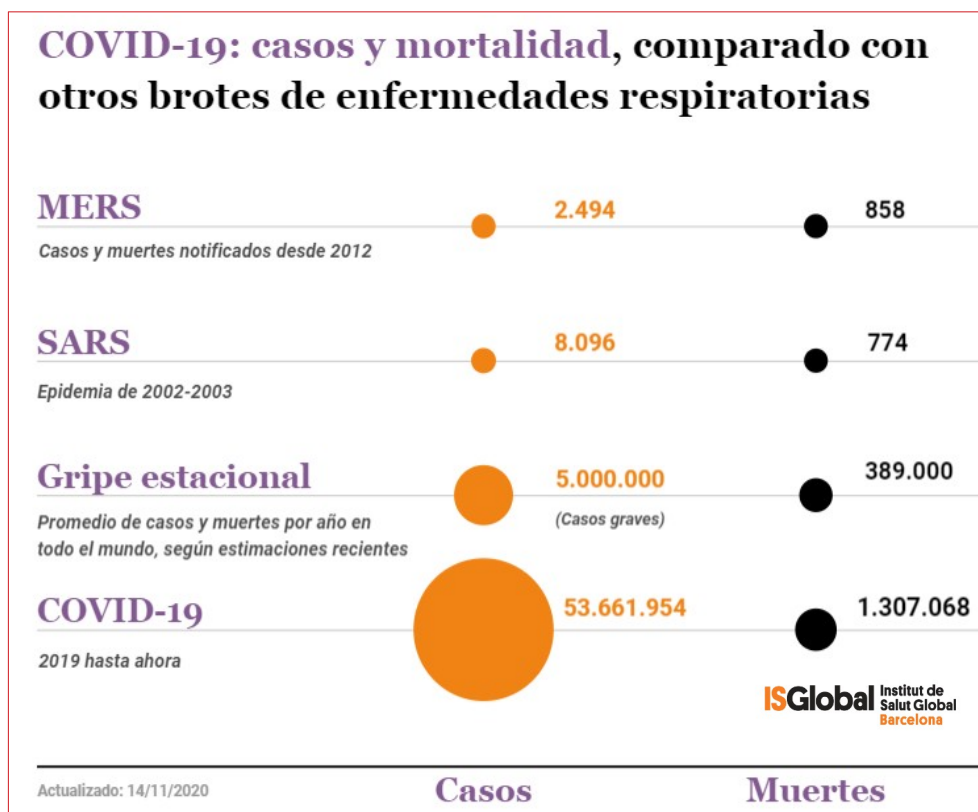
Mesures laborals relatives al COVID-19, Intranet del personal empleat públic de la Generalitat [\[WWW\]](#)

COVID-19: Back to the workplace - Adapting workplaces and protecting workers, de la EU-OSHA [\[WWW\]](#)

Fichas de prevención del coronavirus según tipo de actividad y Guías de prevención para el reinicio de actividades, de OSALAN [\[WWW\]](#)

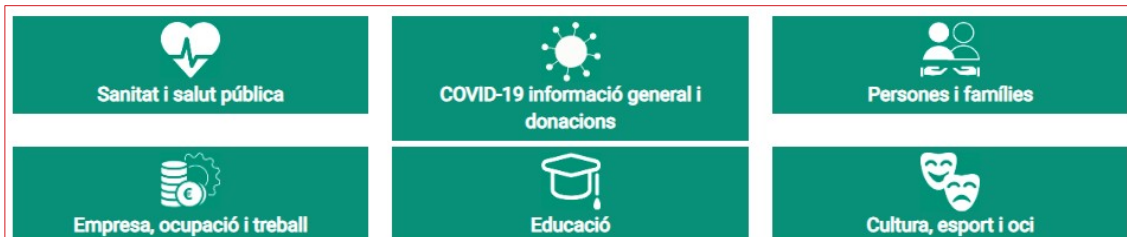
Directrices de buenas prácticas para prevenir el riesgo de exposición laboral al coronavirus SARS-CoV-2 por actividades/sectores. INSST [\[WWW\]](#)

Guías para la reducción del contagio por el coronavirus SARS-CoV-2 en el sector turístico. Ministerio de Industria, Comercio y Turismo [\[WWW\]](#)

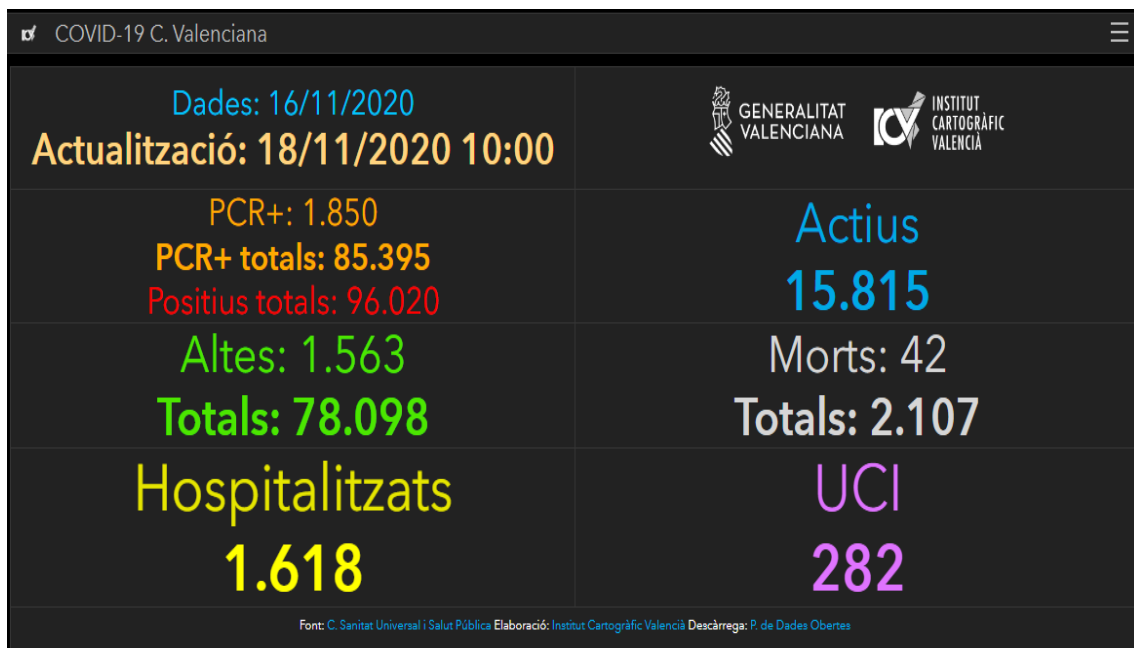




## COVID-19 EN LA COMUNITAT VALENCIANA



[Recursos d'informació COVID-19](#). GVAOberta



### [COVID-19 C. Valenciana: Monitoratge de la situació.](#)

Institut Cartogràfic València i Conselleria de Sanitat Universal i Salut Pública

### Veure també

- ▶ **Panel COVID-19.** Instituto de Salud Carlos III [\[WWW\]](#)
- ▶ **Vigilancia de los excesos de mortalidad por todas las causas : informes MoMo.** Instituto de Salud Carlos III [\[WWW\]](#)
- ▶ **Dades COVID-19,** en el portal de DadesObertes de la Generalitat [\[WWW\]](#)
- ▶ **Expedients de regulació d'ocupació, ERO i de regulació temporal d'ocupació, EROTO, sol·licitats i resultats en la Comunitat Valenciana,** en el portal de DadesObertes de la Generalitat [\[WWW\]](#)
- ▶ **COVID19: IvieExpress.** Institut Valencià d'Investigacions Econòmiques [\[WWW\]](#)

## Spain: Coronavirus Pandemic Country Profile

Research and data: Hannah Ritchie, Esteban Ortiz-Ospina, Diana Beltekian, Edouard Mathieu, Joe Hasell, Bobbie Macdonald, Charlie Giattino, and Max Roser  
Web development: Breck Yunits, Ernst van Woerden, Daniel Gavrilov, Matthieu Bergel, Shahid Ahmad, and Jason Crawford

The data on the coronavirus pandemic is updated daily. Last update: November 17, 2020 (10:00, London time).

Our World  
in Data

## INFORMACIÓ DE REFERÈNCIA COVID-19

**1.525.341**  
casos confirmados  
en España

**15.061.666**  
casos confirmados  
en Europa

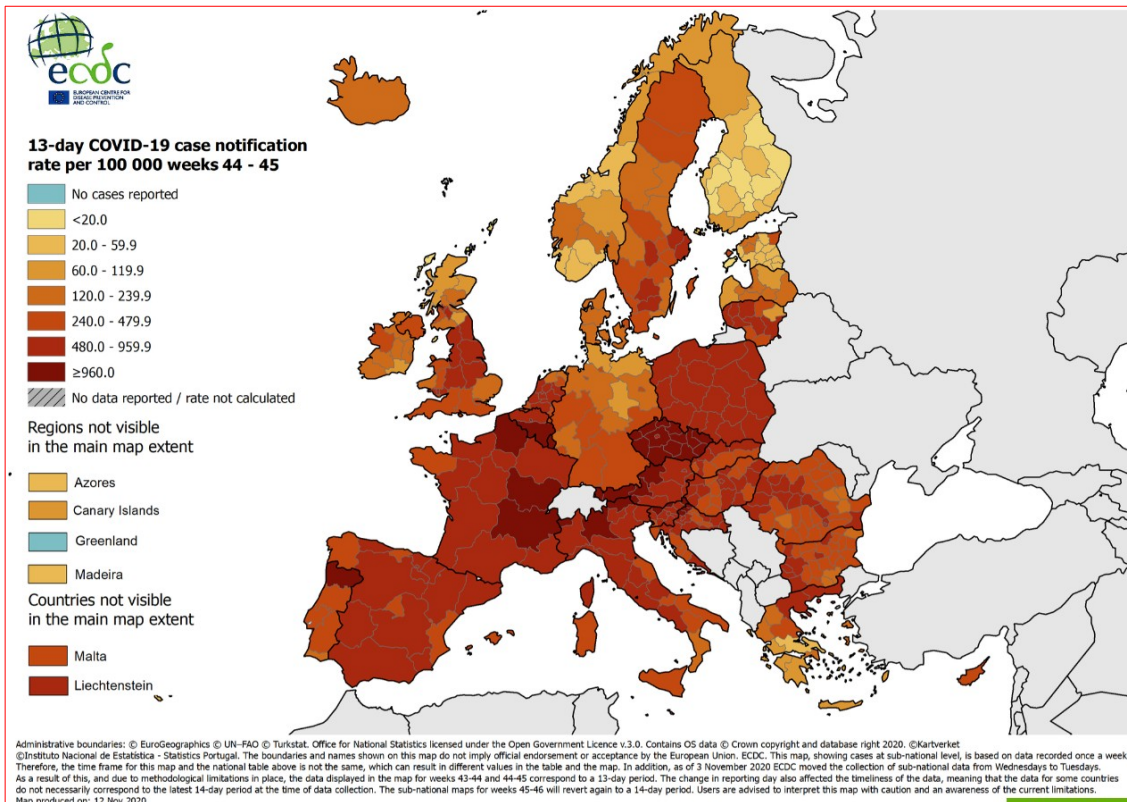
**55.064.128**  
casos confirmados  
en el mundo

**Tabla 1. Casos de COVID-19 confirmados totales, diagnosticados el día previo y diagnosticados o con fecha de inicio de síntomas en los últimos 14 y 7 días a 18.11.2020**

CCAA	Casos totales	Casos diagnosticados el día previo	Casos diagnosticados en los últimos 14 días		Casos diagnosticados en los últimos 7 días		Casos diagnosticados con fecha de inicio de síntomas en los últimos 14d.		Casos diagnosticados con fecha de inicio de síntomas en los últimos 7d.	
			Nº	IA*	Nº	IA*	Nº	IA*	Nº	IA*
Andalucía	205.359	572	45.164	536,76	18.188	216,16	7.287	86,60	1.494	17,76
Aragón	69.665	441	9.073	687,72	3.408	258,32	3.784	286,82	1.082	82,01
Asturias	19.869	400	6.628	648,03	3.470	339,26	108	10,56	78	7,63
Baleares	22.408	80	2.758	239,94	1.216	105,79	1.688	146,85	526	45,76
Canarias	19.605	133	1.789	83,08	792	36,78	814	37,80	248	11,52
Cantabria	13.750	277	3.100	533,49	1.526	262,62	405	69,70	113	19,45
Castilla La Mancha	79.579	138	9.464	465,55	3.744	184,17	3.854	189,58	985	48,45
Castilla y León	111.281	27	19.204	800,32	7.552	314,73	4.516	188,20	1.198	49,93
Cataluña	288.067	1.142	34.608	450,91	12.537	163,34	11.368	148,11	3.167	41,26
Ceuta	2.584	43	673	793,85	234	276,02	322	379,82	85	100,26
C. Valenciana	87.787	207	14.972	299,21	5.451	108,94	4.912	98,17	945	18,89
Extremadura	26.614	252	4.827	452,09	1.812	169,71	1.025	96,00	293	27,44
Galicia	44.755	545	7.903	292,76	3.838	142,17	2.336	86,53	689	25,52
Madrid	336.384	1.395	20.824	312,51	9.185	137,84	8.394	125,97	2.563	38,46
Melilla	3.764	24	514	594,31	219	253,22	209	241,65	53	61,28
Murcia	50.838	227	9.488	635,12	3.457	231,41	4.026	269,50	939	62,86
Navarra	38.179	158	3.372	515,43	1.294	197,79	1.576	240,90	535	81,78
País Vasco	89.344	910	16.251	736,08	7.169	324,72	113	5,12	15	0,68
La Rioja	15.509	119	2.216	699,50	900	284,09	936	295,46	251	79,23
<b>ESPAÑA</b>	<b>1.525.341</b>	<b>7.090</b>	<b>212.828</b>	<b>452,57</b>	<b>85.992</b>	<b>182,86</b>	<b>57.673</b>	<b>122,64</b>	<b>15.259</b>	<b>32,45</b>

\* IA: Incidencia acumulada (casos diagnosticados/100.000 habitantes)

### Ministeri de Sanitat - Informe d'actualització diària



## Veure també el lloc COVID-19 en España, de l'ISCIH

- ▶ Panel COVID-19: Situación y evolución de la pandemia de COVID-19 en España [\[WWW\]](#)
- ▶ Informes COVID-19 [\[WWW\]](#)
- ▶ Estudio Nacional de sero-Epidemiología de la infección por SARS-CoV-2 en España (ENE-Covid19) [\[WWW\]](#)
- ▶ Vigilancia de la Mortalidad Diaria (MoMo) [\[WWW\]](#)
- ▶ Informes MoMo 2020 [\[WWW\]](#)

## INFORMACIÓ COVID-19 A LA RESTA DE CCAA

- ▶ Andalusia [\[WWW\]](#)
- ▶ Aragón [\[WWW\]](#)
- ▶ Astúries [\[WWW\]](#)
- ▶ Canàries [\[WWW\]](#)
- ▶ Cantàbria [\[WWW\]](#)
- ▶ Castella i Lleó [\[WWW\]](#)
- ▶ Castella-la Manxa [\[WWW\]](#)
- ▶ Catalunya [\[WWW\]](#)
- ▶ Extremadura [\[WWW\]](#)
- ▶ Galícia [\[WWW\]](#)
- ▶ Illes Balears [\[WWW\]](#)
- ▶ La Rioja [\[WWW\]](#)
- ▶ Madrid [\[WWW\]](#)
- ▶ Múrcia [\[WWW\]](#)
- ▶ Navarra [\[WWW\]](#)
- ▶ País Basc [\[WWW\]](#)

## ALTRES ESPAIS D'INTERÉS PER FER SEGUIMENT DE LA PANDÈMIA A ESPANYA

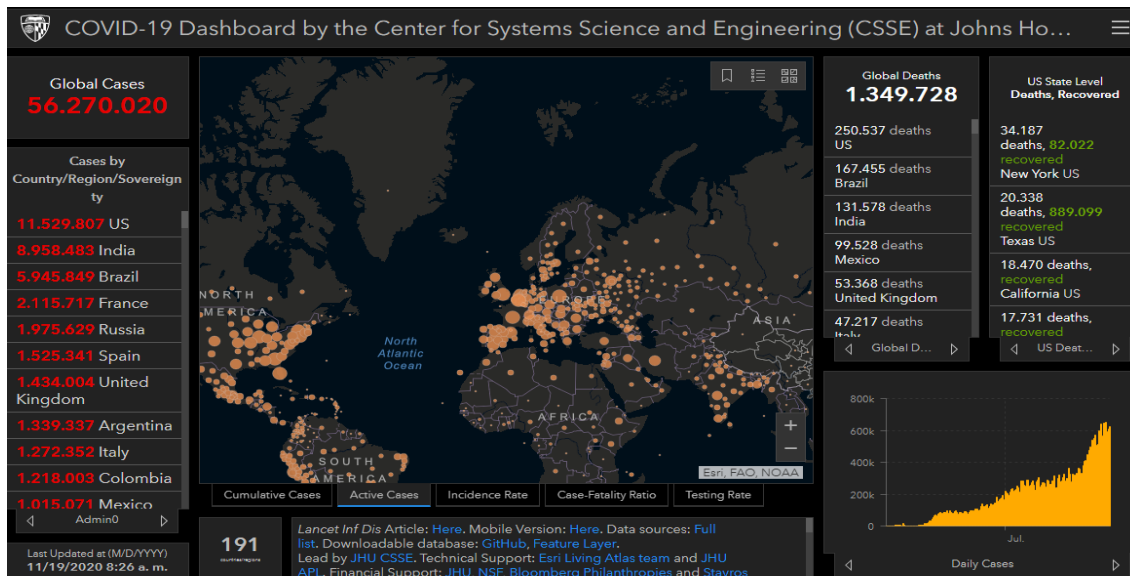
- ✓ [Nueva normalidad. Crisis sanitaria COVID-19](#), en administraci3n.gob.es
- ✓ [Análisis de la movilidad en España durante el Estado de Alarma](#), del Ministeri de Transports, Mobilitat i Agenda Urbana
- ✓ [Evoluci3n del tráfic3 por el efecto de COVID-19](#), DGT
- ✓ [Informaci3n estadística para el análisis del impacto de la crisis COVID-19](#), de l'INE

## Si teniu inter3s a saber més, visiteu

- [Guía COVID-19 : guía de informaci3n de salud y recursos web de calidad contrastada](#), de l'Instituto de Salud Carlos III
- [COVID-19 por especialidades](#), el repositori digital recopilat per bibliotecàries i bibliotecaris especialitzats en ciències de la Salut



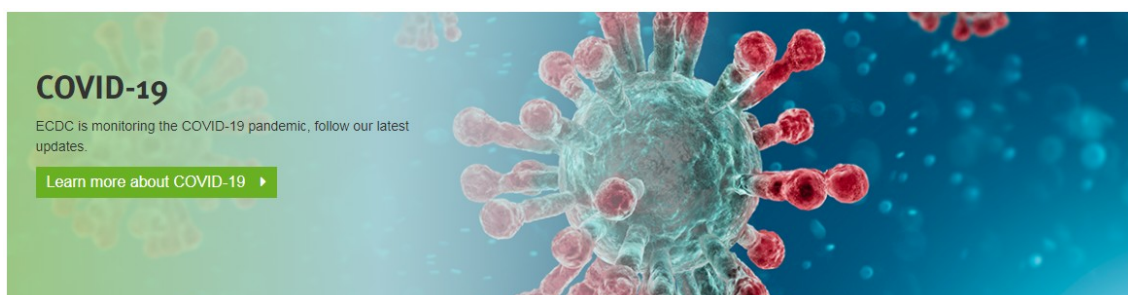
## ESPAIS PER A VISUALITZAR LA PANDÈMIA



[Center for Systems Science and Engineering, Johns Hopkins University](#)

### ALTRES ESPAIS D'INTERÉS PER VISUALITZAR LA PANDÈMIA

- ✓ [AI-powered COVID-19 watch](#). Organització per a la Cooperació i el Desenvolupament Econòmic OCDE
- ✓ [COVID social impact timeline](#). European Trade Union Institute ETUI
- ✓ [Información estadística para el análisis del impacto de la crisis COVID-19](#). Institut Nacional d'Estadística
- ✓ [Coronavirus COVID-19](#). Organització Mundial de la Salut OMS
- ✓ [ECDC situation dashboard](#). Centre Europeu de Prevenció i Control de Malalties ECDC
- ✓ [COVID-19 Projections](#). Institute for Health Metrics and Evaluation
- ✓ [ECML Covid](#). Centre Comú d'Investigació de la Comissió Europea
- ✓ [Predictive Monitoring of COVID-19](#).
- ✓ [Hoja de ruta europea para el levantamiento de las medidas de confinamiento contra el coronavirus](#), de la Comissió Europea
- ✓ [Understanding the Coronavirus \(COVID-19\) pandemic through data](#). Banc Mundial
- ✓ [COVID-19 Daily Epidemic Forecasting](#). Institute of Global Health, University of Geneva
- ✓ [FAO's Big Data tool on food chains under the COVID-19 pandemic](#). Organització de les Nacions Unides per a l'Agricultura i l'Alimentació FAO
- ✓ [Genomic epidemiology of novel coronavirus](#). Nextstrain
- ✓ [Diagramas de Riesgo de España por comunidades autónomas y provincias](#), de la Universitat Politècnica de Catalunya
- ✓ [Coronavirus Pandemic \(COVID-19\)](#), en Our World in Data



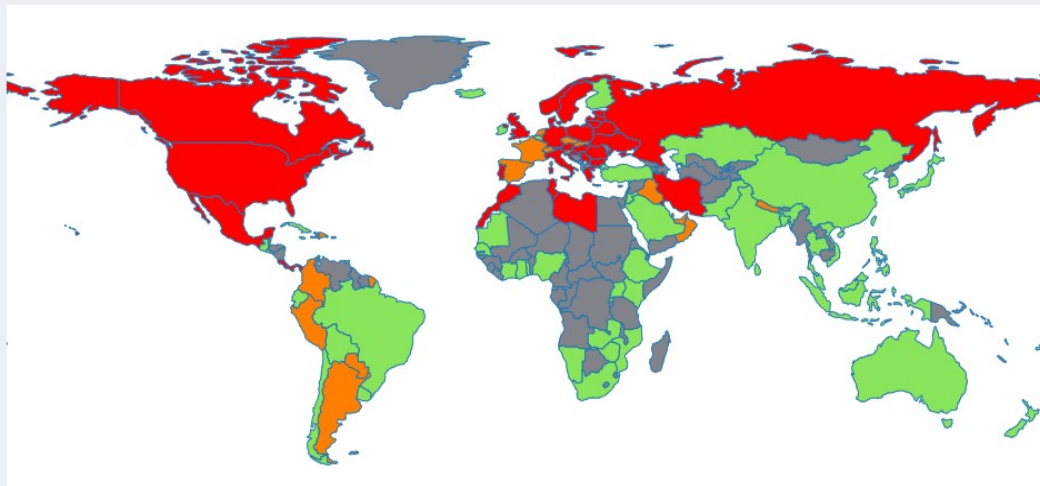


## COVID-19 Monthly Risk Map

Powered by the [Institute of Global Health](#), Faculty of Medicine, University of Geneva and the [Swiss Data Science Center](#), ETH Zürich-EPFL

Last updated : 2020-11-13

Powered by ISG and SDSC



### Risk Map Methodology

- GREY: if there were no test data available (from Our World in Data), or they were below 5,000 per 1M population
- If test data were available and above 5,000 per 1M pop, we then check the average number of the 7-day predictions for new cases per 100K population beyond the updated date:
  - GREEN: if the number was below 4.29
  - ORANGE: if the number was above 4.29 and the epidemic curve is descending
  - RED: if the number was above 4.29 and the epidemic curve is ascending or plateauing

We had to deal with just a few exceptions: for China, Brazil, Lichtenstein and Monaco, since few tests were reported in our dashboard, we took those figures from Worldometers.

For Saint Pierre et Miquelon and Saint Martin, we took figures from France.



Adelaida Sarukhan, Redactora científica

CORONAVIRUS, VIRUS EMERGENTS

**ISGlobal** Institut de Salut Global  
Barcelona

## Per què al coronavirus no li agrada el sabó

14.10.2020





## I no t'oblides...

### Es mantenen les mesures ja vigents

- Tancament perimetral de la Comunitat Valenciana fins al divendres 20 de novembre a les 12:00 h.
- Es limita la circulació de persones entre les 00.00 i les 06:00 h.
- Es limita a un màxim de 6 persones les reunions sociofamiliars, excepte convivents.
- No es podrà fumar en la via pública, terrasses, platges o altres espais a l'aire lliure, quan no es puga respectar la distància de 2 metres.



**Noves mesures a partir de les 00.00 del dia 7 de novembre fins a les 23.59 del 9 de desembre de 2020.**

#### Vetllatoris i soterrans

- Els **vetllatoris** limiten l'aforament a 1/3 amb un límit màxim de 25 persones a l'aire lliure i 15 en espais tancats, siguin o no convivents.
- La comitiva per a l'**enterrament o cremació** es restringeix a 25 persones a l'aire lliure o a 15 en espais tancats.

#### Actes, celebracions i activitats festives

- Les **cerimònies no religioses** no han de superar 1/3 de l'aforament, amb un màxim de 25 persones a l'aire lliure o 15 en espais tancats.
- No s'autoritza cap tipus d'esdeveniment o d'activitat multitudinària. Les **activitats festives tradicionals** quedaran condicionades al nombre màxim de 6 persones.
- La celebració de **congressos, reunions de negoci o conferències** no han de superar el 50 % de l'aforament.

#### Comerç, hostaleria i restauració

- Els **establiments i locals comercials** detallistes redueixen l'aforament al 50 %. Els locals distribuïts en diverses plantes han de guardar la mateixa proporció.
- Els **mercats a l'aire lliure** es podran instal·lar fins a un màxim del 50 % de les parades.
- Els **centres comercials** i les seues zones comunes limiten un 50 % l'aforament.
- Els establiments d'**hostaleria i restauració** limiten el consum en interior a 1/3 de l'aforament. A les terrasses, al 50 % de l'aforament.
- Les zones comunes dels **hotels i allotjaments turístics** no podran superar 1/3 de l'aforament.

#### Espais culturals i d'oci

- A les **biblioteques** no se superarà el 50 % de l'aforament.
- Els **museus, sales d'exposicions o monuments** podran visitar-se en grups màxims de sis persones, sense superar el 50 % de l'aforament.
- Els **cinemes, teatres, auditoris, circs de carpa, centres recreatius turístics, zoològics i aquaris** no poden superar el 50 % de l'aforament.

#### Establiments de joc

- **Casinos i altres establiments de joc** no han de superar 1/3 de l'aforament i les agrupacions de taules seran en grups de 6 persones màxim.

#### Parcs infantils, activitat esportiva i piscines

- Als **parcs infantils recreatius** a l'aire lliure l'aforament serà del 50 % i la distància de seguretat d'1,5 metres, excepte convivents.
- Les **piscines** per a ús recreatiu han de respectar el límit d'1/3 de la capacitat per a les piscines tancades i del 50 % a l'aire lliure.
- L'**activitat física o esport**, tant en instal·lacions esportives com a l'aire lliure, es podrà practicar individualment i per parelles. En grup, fins a un màxim de 30 persones en instal·lacions obertes, i de 20 en tancades.

XTaXMi

Informa't a:  
[infocoronavirus.gva.es](mailto:infocoronavirus.gva.es)

900 300 555



GENERALITAT  
VALENCIANA

TOTS  
A UNA  
VEU

## Segueix-nos en...

[INVASSAT](#) – [Facebook](#) – [Twitter](#) – [LinkedIn](#) – [SlideShare](#)