



GENERALITAT  
VALENCIANA

**INVASSAT**

Institut Valencià de  
Seguretat i Salut en el Treball

**CENTRE DE DOCUMENTACIÓ**

# RECULL D'ACTUALITAT

**Divendres 24 d'abril de 2020**

## ESPAI COVID-19

PRIMERA PLANA

NOU AL RECULL...

NORMATIVA ESPECÍFICA

DOCUMENTS D'INTERÉS

COVID-19 EN LA COMUNITAT VALENCIANA

INFORMACIÓ DE REFERÈNCIA COVID-19

ESPAIS PER A VISUALITZAR LA PANDÈMIA

ALTRES RECURSOS SST-COVID19

## ACTUALITAT PREVENCIONISTA

AGENDA

ALS MITJANS

DIARIS OFICIALS

NOVETATS INVASSAT

NOVETATS EU-OSHA

NOVETATS INSST

ÚLTIMES INCORPORACIONS A LA BIBLIOTECA DIGITAL DE PRL

**EL REBOST: ESPAI PER A UN CONFINAMENT SUPORTABLE...**

## ESPAI COVID-19

### PRIMERA PLANA



**CONSELLS** per a la **INCORPORACIÓ** al **TREBALL** de forma segura

- Abans d'anar al treball
- Desplaçaments
- En el centre de treball
- De tornada a casa

xTa xMi  
#AçòPassarà



## INVASSAT

Protocol general d'actuació per a la reincorporació als centres de treball en relació amb la potencial exposició al SARS-CoV-2 (COVID-19)

Recomendaciones para personas con Enfermedad Pulmonar Obstructiva Crónica (EPOC) durante la epidemia de COVID-19

## Web COVID-19 de la Conselleria de Sanitat Universal i Salut Pública

GENERALITAT VALENCIANA CORONAVIRUS

Conselleria de Sanitat Universal y Salut Pública

Estàs en: Iníci

CARPETA CIUTADANA

**MESURES PER A LA PREVENCIÓ DE CONTAGIS DEL COVID-19**

- Consells per a la incorporació al treball de forma segura
- Consells per a evitar el contagi
- Consells per a l'aïllament de casos lleus o en investigació
- Acompanyament i especial protecció durant el part
- Què has de saber sobre l'ús de mascaretes?
- Maneig de residus

**PORTAL DE SERVEI SANITARI**

Portal de servei sanitari de la Conselleria de Sanitat Universal i Salut Pública sobre Coronavirus (Covid-19).

**QUEDAR-SE EN CASA SALVA VIDES** **Recomanacions saludables i positives durant el confinament**  
#Queda'tACasa

**CONSELLS per a la INCORPORACIÓ al TREBALL de forma segura**

- Abans d'anar al treball
- Desplaçaments
- En el centre de treball
- De tornada a casa

#AçòPassarà

**FITXA DE CONSELLS**  
AÏLLAMENT DE CASOS LLEUS O EN INVESTIGACIÓ

**CONSELLS PER A EVITAR EL CONTAGI**

**PREGUNTES FREQUENTS**  
TENS DUBTES SOBRE EL CORONAVIRUS?

**INFORMACIÓ PER A LES EMPRESES FER FRONT AL**

**SERVEI DE MEDICAMENTS A CASA**

**MANTÍN-TE ACTIU EN CASA! RUTINA D'EXERCICIS**

Si ho necessites estem en **900 300 555**

**Autotest Coronavirus**

**Dades Coronavirus**

**Cita web coronavirus**

**APP Coronavirus**

**Notícies GVA Sanitat**

### Visita l'espai COVID-19 al portal de l'INVASSAT



<http://www.invassat.gva.es/va/recursos-covid-19>

### Y el Servei de PRL de la Generalitat

- [Mesures preventives enfront de l'exposició al coronavirus \(SARS-CoV-2\) 02.04.2020](#)
- [Actuacions i mesures preventives enfront de l'exposició al coronavirus \(SARS-COV-2\) per al personal empleat públic del sector Justícia 02.04.2020](#)
- [Prevenció de riscos laborals durant l'ús de l'ordinador fora del lloc de treball habitual 07.04.2020](#)
- [Gestió de residus. Mesures tècniques i organitzatives preventives enfront de l'exposició al coronavirus \(SARS-CoV-2\) 15.04.2020](#)
- [Ús de protecció respiratòria davant l'exposició al coronavirus \(SARS-CoV-2\) 15.04.2020](#)

**MANTÍN-TE ACTIU  
EN CASA!  
RUTINA D'EXERCICIS**

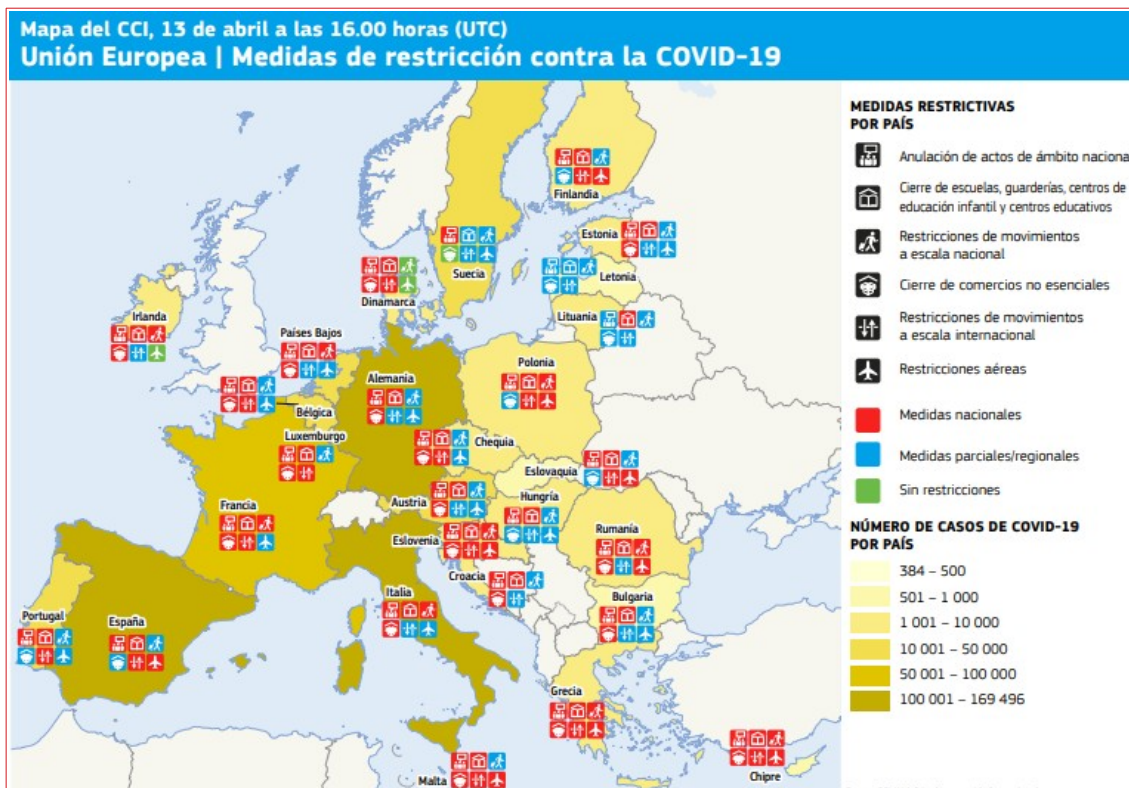


**NOU AL RECALL...**



[COVID19: IviExpress](#). Institut Valencià d'Investigacions Econòmiques

**Recomendaciones para personas con fibrosis quística durante la epidemia de COVID-19**



[Hoja de ruta europea para el levantamiento de las medidas de confinamiento contra el coronavirus](#), de la Comissió Europea



[Evolución del tráfico por el efecto de COVID-19](#), DGT

**etui**

social distancing logo: Imgard Pas (ETUI)

The data in this timeline is compiled by Christophe Degryse (ETUI) and is updated on weekly basis.

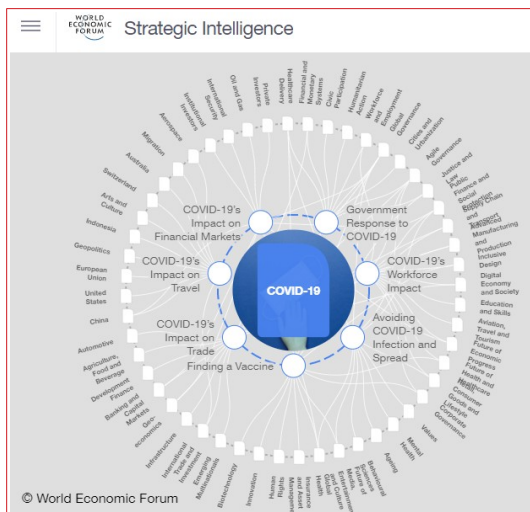
**COVID SOCIAL IMPACT TIMELINE**

The European Trade Union Institute (ETUI) is monitoring the social and employment impacts of the Covid-19 pandemic in Europe.

This timeline is being produced by Christophe Degryse, senior researcher at the Foresight Unit of the ETUI, and will be regularly updated.

Sources used to compile this timeline are the following : European Commission, EU Council, EU Council Presidency, European Council, European Parliament, European Central Bank, Eurogroup, European Centre for Disease Control and Prevention, European Stability Mechanism,

[COVID social impact timeline](#), de l'European Trade Union Institute ETUI



[Mapa de Transformación COVID-19](#), del Fòrum Econòmic Mundial

**Crisis del COVID-19: Respuestas de los sindicatos y los interlocutores sociales**

20 April 2020

Employment & economic policy

Última actualización: 20 de abril de 2020

La crisis sanitaria causada por la propagación epidémica del COVID-19 y las medidas de confinamiento tomadas posteriormente han acarreado graves implicaciones tanto para la economía como para el mercado de trabajo. Los interlocutores sociales y los sindicatos de los países de la OCDE no dejarán de formular respuestas, acuerdos y llamamientos a la acción. A continuación, se presenta una instantánea de estas iniciativas en 20 países. Esta muestra se actualizará periódicamente y se ampliará a otros países de la OCDE y no pertenecientes a la OCDE con el fin de proporcionar un intercambio de las mejores prácticas existentes en estos momentos críticos. Asimismo, se incluirán las medidas tomadas a escala sectorial, también a través de las páginas de recursos de las organizaciones sindicales internacionales.

[Crisis del COVID-19: Respuestas de los sindicatos y los interlocutores sociales](#). The Trade Union Advisory Committee (TUAC)

The screenshot shows the official website of the Spanish Ministry of Industry, Commerce and Tourism. The header includes the Spanish flag, the text 'GOBIERNO DE ESPAÑA' and 'MINISTERIO DE INDUSTRIA, COMERCIO Y TURISMO', and a search bar. The main navigation menu contains 'INICIO', 'EL MINISTERIO', 'INDUSTRIA Y PYME', 'COMERCIO', and 'TURISMO'. The page title is 'El Ministerio > COVID-19 > Guías para la fabricación de mascarillas...'. The main heading is 'Guías para la fabricación de mascarillas y ropa de protección'. A sidebar on the left lists 'EL MINISTERIO' with sub-items: 'Organización', 'Servicios', and 'Gabinete de prensa'.

[Guías para la fabricación de mascarillas y ropa de protección](#). Ministeri d'Indústria, Comerç i Turisme

## NORMATIVA ESPECÍFICA

Consulteu:

- **Administracion.gob.es:** [Estado de alarma: Medidas crisis sanitaria COVID-19](#)
- **BOE:** [Crisis Sanitaria COVID-19](#)
- **DOGV:** [Normativa aprobada per la Generalitat en relació amb la pandèmia per coronavirus Covid-19](#)
- [InfoCoronavirus](#). Accés a les seccions amb directrius i normativa COVID-19 de cadascuna de les conselleries de la Generalitat.
- [Mesures laborals relatives al COVID-19](#) (només accessible des de la intranet de la Generalitat)
- [Observatorio de Derecho Público y Constitucional y COVID-19 en España](#). Universitat de València.

[Real Decreto 463/2020](#), de 14 de marzo, por el que se declara el estado de alarma para la gestión de la situación de crisis sanitaria ocasionada por el COVID-19. BOE núm. 67, de 14/03/2020.

[Real Decreto-ley 7/2020](#), de 12 de marzo, por el que se adoptan medidas urgentes para responder al impacto económico del COVID-19

[Real Decreto-ley 8/2020](#), de 17 de marzo, de medidas urgentes extraordinarias para hacer frente al impacto económico y social del COVID-19

[Real Decreto-ley 9/2020](#), de 27 de marzo, por el que se adoptan medidas complementarias, en el ámbito laboral, para paliar los efectos derivados del COVID-19

[Real Decreto-ley 10/2020](#), de 29 de marzo, por el que se regula un permiso retribuido recuperable para las personas trabajadoras por cuenta ajena que no presten servicios esenciales, con el fin de reducir la movilidad de la población en el contexto de la lucha contra el COVID-19

[Orden SND/307/2020, 30 de marzo](#), por la que se establecen los criterios interpretativos para la aplicación del Real Decreto-ley 10/2020, de 29 de marzo, y el modelo de declaración responsable para facilitar los trayectos necesarios entre el lugar de residencia y de trabajo.

[Real Decreto-ley 11/2020](#), de 31 de marzo, por el que se adoptan medidas urgentes complementarias en el ámbito social y económico para hacer frente al COVID-19.

[Real Decreto-ley 12/2020](#), de 31 de marzo, de medidas urgentes en materia de protección y asistencia a las víctimas de violencia de género.

[Orden SND/310/2020, de 31 de marzo](#), por la que se establecen como servicios esenciales determinados centros, servicios y establecimientos sanitarios.

[Real Decreto-ley 13/2020](#), de 7 de abril, por el que se adoptan determinadas medidas urgentes en materia de empleo agrario.

[Real Decreto-ley 14/2020](#), de 14 de abril, por el que se extiende el plazo para la presentación e ingreso de determinadas declaraciones y autoliquidaciones tributarias.

[Real Decreto-ley 15/2020](#), de 21 de abril, de medidas urgentes complementarias para apoyar la economía y el empleo.

[Resolució de la consellera de Justícia, Interior i Administració Pública](#) de mesures excepcionals a adoptar en els centres de treball dependents de l'Administració de la Generalitat amb motiu del COVID-1. 14.03.2020.

[Resolución de la consellera de Justicia, Interior y Administración Pública](#), por la que se complementa la resolución de 14 de marzo de 2020, de medidas excepcionales a adoptar en los centros de trabajo dependientes de la Administración de la Generalitat con motivo del COVID-19. 17.03.2020.

[Resolución de la consellera de Justicia, Interior y Administración Pública](#), por la cual se complementan las resoluciones de 14 y de 17 de marzo de 2020, de medidas excepcionales a adoptar en los centros de trabajo dependientes de la Administración de la Generalitat con motivo del COVID-19. 23.03.2020.

[Resolució de la Direcció General de l'INVASSAT](#), per la qual s'apliquen al seu àmbit les mesures excepcionals acordades en els centres de treball de l'Administració de la Generalitat amb motiu del COVID 19 16.03.2020

[Nota informativa sobre fitxatge en modalitats no presencials de treball amb motiu del COVID-19](#) 03.04.2020. Direcció General de Funció Pública

[Instrucciones relativas a la colaboración de los servicios de prevención de riesgos laborales frente a la exposición al nuevo coronavirus \(SARS-COV-2\)](#) de 09.04.2020. DG de Salud Pública i Adiccions.

[Instrucción de la Secretaría General de Función Pública sobre medidas y líneas de actuación en materia de prevención de riesgos laborales frente al COVID-19 de cara a la reincorporación presencial del personal](#) 22.04.2020. Ministeri de Política Territorial i Funció Pública **Nou**

The infographic is divided into two main sections. The left section features a background image of hands holding a smartphone. At the top left, it says '#ESTE VIRUS LO PARAMOS UNIDOS' with a small 'X' logo. At the bottom left, there is a clock icon and the text 'HORARIO DE ATENCIÓN 09.00 - 20.00 De lunes a domingo'. The right section has a yellow background with the title 'Teléfonos de asistencia psicológica por COVID-19'. It lists three phone numbers, each with a WhatsApp icon and a description of the service: 91 700 79 89 for families of sick or deceased individuals; 91 700 79 90 for professionals with direct intervention; and 91 700 79 88 for the general population with alert-related difficulties.

**#ESTE VIRUS LO PARAMOS UNIDOS**

**Teléfonos de asistencia psicológica por COVID-19**

- 91 700 79 89**  
Familiares de personas enfermas o fallecidas como consecuencia del coronavirus.
- 91 700 79 90**  
Profesionales con intervención directa en la gestión de la pandemia
- 91 700 79 88**  
Población en general con dificultades derivadas del estado de alerta

**HORARIO DE ATENCIÓN**  
09.00 - 20.00  
De lunes a domingo

## DOCUMENTS D'INTERÉS

---

### MINISTERI DE SANITAT

- [CONSULTA ELS DOCUMENTS TÈCNICS DEL MINISTERI DE SANITAT EN RECURSOS COVID-19](#)

**A la nostra Biblioteca digital PRL trobaràs una selecció de documents accessibles lliurement en la Xarxa sobre seguretat i salut laboral en els sectors sanitari i sociosanitari. Fes clic en el botó**



### GENERALITAT VALENCIANA

- [CONSULTA DOCUMENTS TÈCNICS DE LA GV EN RECURSOS COVID-19](#)
- [Nota aclaridora de la Conselleria d'Economia Sostenible, Sectors Productius, Comerç i Treball sobre el Real Decret-Llei 10/2020, de 29 de març, pel qual es regula un permís retribuït recuperable per a les persones treballadores](#) per compte d'altri que no presten serveis essencials, amb la finalitat de reduir la mobilitat de la població en el context de la lluita contra el COVID-19. 01.04.2020
- [Instrucció de la Direcció General de Treball, Benestar i Seguretat Laboral en relació als procediments de suspensió de contractes i reducció de la jornada](#) per causa de força major i de suspensió i reducció de jornada per causa productiva, organitzativa, tècnica a conseqüència del COVID-19 23.03.2020
- [Mesures laborals relatives al COVID-19](#) (només accessible des de la intranet de la Generalitat)
- [COVID-19: Preguntes i respostes més freqüents sobre comerç \(FAQ\) 21.04.2020](#) **Nova actualització**
- [Informació per a les empreses: Fer front al coronavirus 23.03.2020](#)
- [Guia d'informació útil laboral \(LABORA /SEPE\)](#)
- [Preguntes i respostes freqüents COVID -19](#). Conselleria d'economia sostenible, sectors productius, comerç i treball
- [Protocol de comunicacions i actuacions per a les entitats locals competents dels serveis de recollida de residus domèstics \(fracció reste-tot un en massa\), així com tractament i eliminació de residus domèstics en residències per a persones majors, hotels](#). Conselleria d'Agricultura, Desenvolupament Rural, Emergència Climàtica i Transició Ecològica



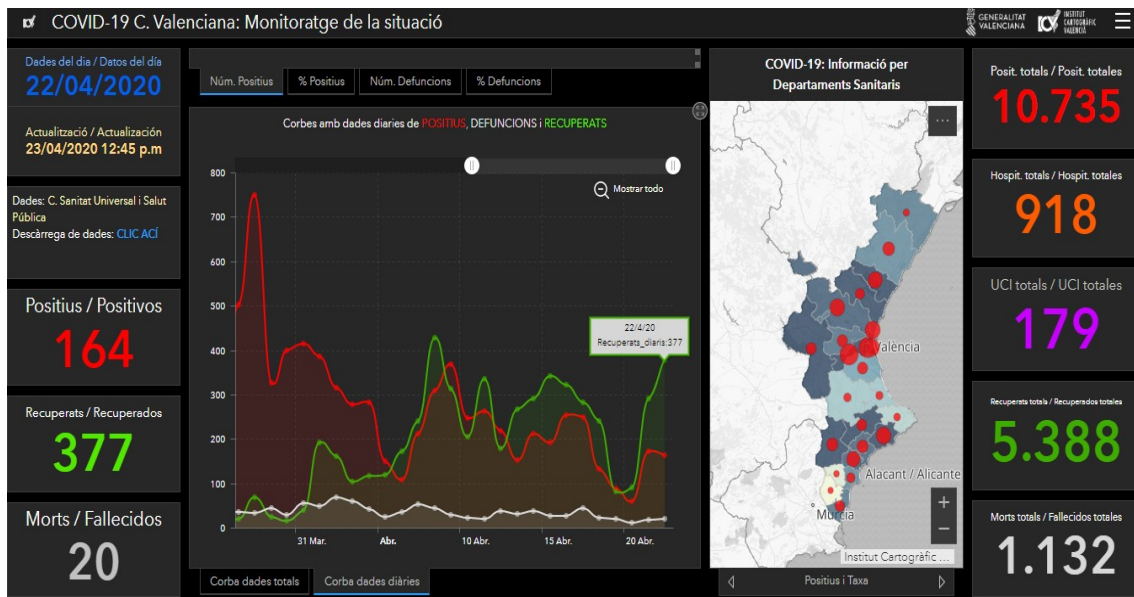




## COVID-19 EN LA COMUNITAT VALENCIANA



[Recursos d'informació COVID-19](#). GVAOberta

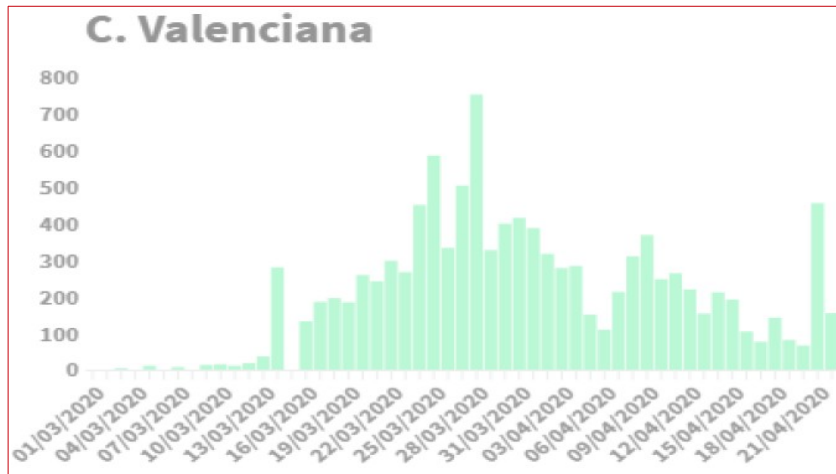


[COVID-19 C. Valenciana: Monitoratge de la situació.](#)

Institut Cartogràfic València i Conselleria de Sanitat Universal i Salut Pública

**Ja estan disponibles en el portal de DadesObertes de la Generalitat les dades oficials sobre COVID-19. S'ofereixen en format obert i reutilitzable.**

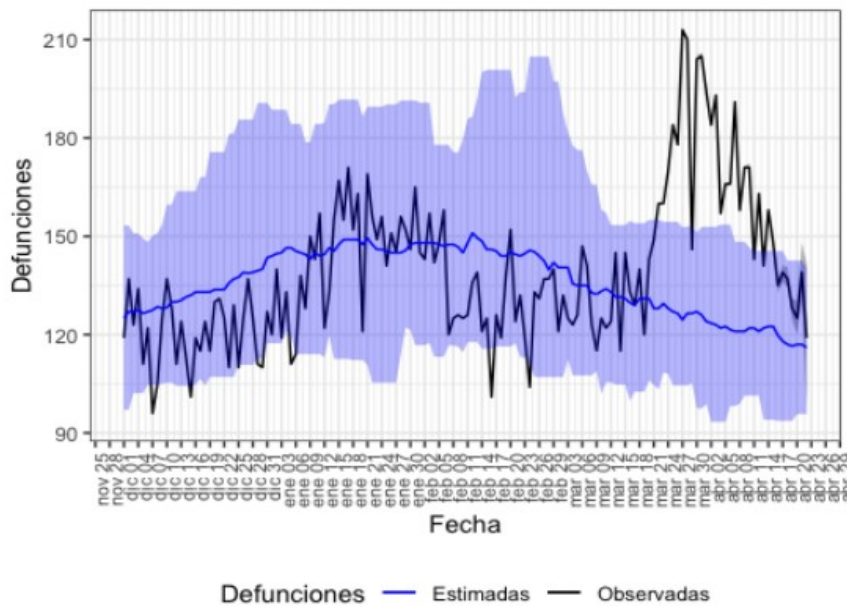




Casos diaris confirmats de COVID-19 per data de notificació, 23.04.2020 (dades consolidades a les 21:00 hores del 22.04.2020)

[Ministeri de Sanitat - Informe d'actualització diària](#)

Figura 11. Mortalidad por todas las causas observada y esperada. Comunitat Valenciana, diciembre 2019 hasta 22 de abril de 2020.



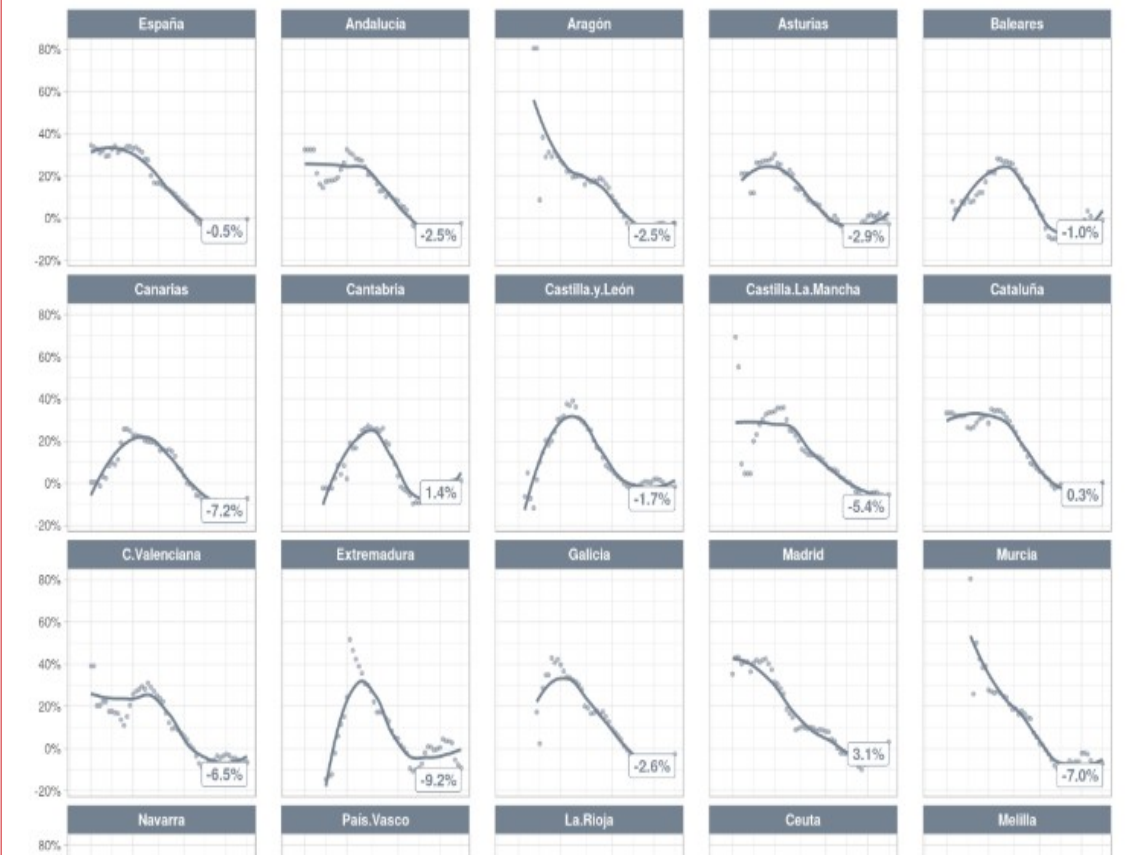
Defunciones observadas (negro) y defunciones estimadas (azul), con el intervalo de confianza al 99% (banda azul).

[Vigilancia de los excesos de mortalidad por todas las causas : informes MoMo.](#)  
 Instituto de Salud Carlos III



## Tasa de crecimiento de la epidemia

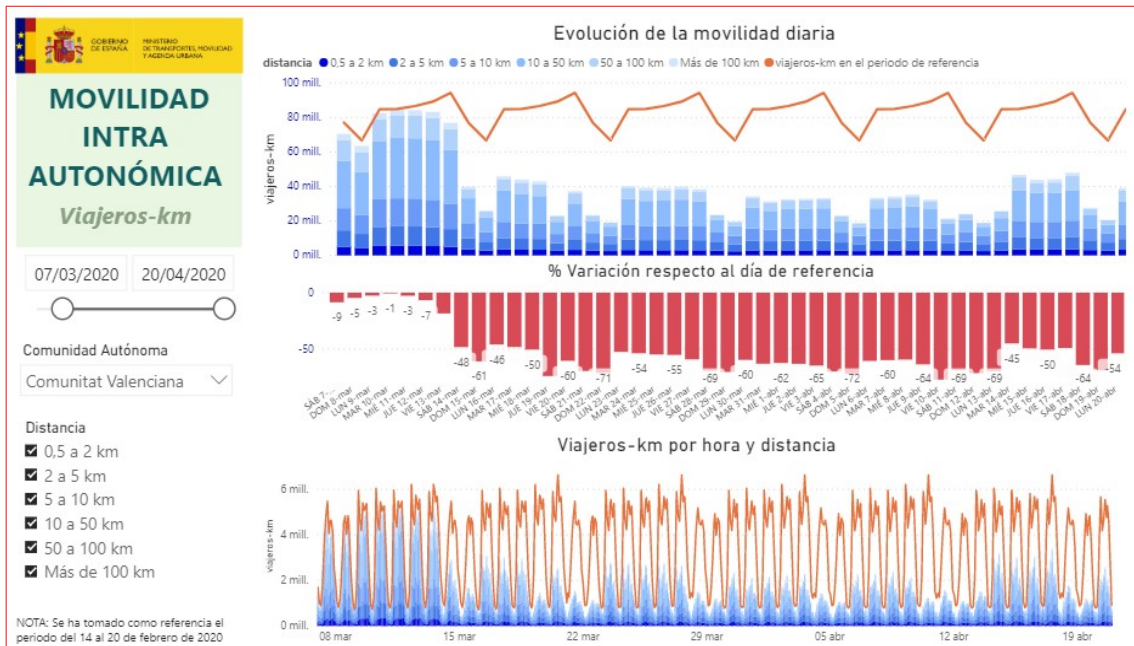
La tasa de crecimiento indica el incremento porcentual medio de casos en las dos últimas semanas



[Evolución diaria de la pandemia de COVID-19 en España](#). Instituto de Salud Carlos III



Número reproductivo básico



**Análisis de la movilidad en España durante el Estado de Alarma : Comunitat Valenciana**, del Ministeri de Transports, Mobilitati Agenda Urbana

**POLICIA NACIONAL**

**GUÍA CONTRA LAS FAKE NEWS**

La Policía Nacional explica 5 sencillos consejos para combatir las *Fake News* y la desinformación:

- Googlea:** Una búsqueda rápida puede dar respuesta sobre la fiabilidad de su contenido.
- Contrasta:** Acudir a fuentes oficiales es la forma más rápida y segura.
- Sospecha:** Una imagen corporativa, logo, sello o cualquier otro intento de hacerlo oficial por sí solo no acredita su autenticidad.
- Consulta:** recuerda que, aunque la información no pueda considerarse falsa estrictamente, saber quién es el emisor puede ayudar a saber si es opinión o información objetiva.
- NO compartas:** Si dudas o piensas que puede tratarse de una *fake news* evita convertirte en un peón para difundir un mensaje falso. Muchas *fake news* pueden crear miedo irracional o hacer un enorme daño, ¡utiliza siempre el sentido común!

Si dudas, nos tienes en nuestros perfiles de RRSS  
 @Policia Policia Nacional

## INFORMACIÓ DE REFERÈNCIA COVID-19 (Actualitzat 24.04.2020)

**213.024**  
casos confirmados en España

**1.240.362**  
casos confirmados en Europa

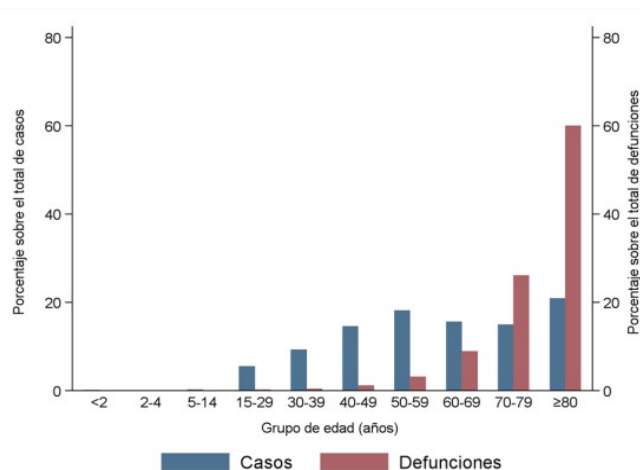
**2.475.723**  
casos confirmados en el mundo

**Tabla 5.** Detalles de los catorce países con más casos confirmados de Europa (Datos consultados a las 7:00 horas del 23.04.2020<sup>2</sup>)

	Casos confirmados	Casos nuevos desde ayer	Incidencia Acumulada por 100.000 hab. últimos 14 días	Fallecidos totales	Fallecidos nuevos desde ayer	Letalidad
<b>España</b>	213.024	4.635	128,82	22.157	440	10,4%
<b>Italia</b>	187.327	3.370	79,21	25.085	437	13,4%
<b>Alemania</b>	145.694	2.237	51,29	4.879	281	3,3%
<b>Reino Unido</b>	133.495	4.451	109,52	18.100	763	13,6%
<b>Francia</b>	119.151	1.827	55,39	21.340	544	17,9%
<b>Turquía</b>	98.674	3.083	73,72	2.376	117	2,4%
<b>Rusia</b>	57.999	5.236	35,07	513	57	0,9%
<b>Bélgica</b>	41.889	933	167,35	6.262	264	14,9%
<b>Países bajos</b>	34.842	708	83,94	4.054	138	11,6%
<b>Suiza</b>	28.268	205	72,25	1.217	30	4,3%
<b>Portugal</b>	21.982	603	88,16	785	23	3,6%
<b>Irlanda</b>	16.671	1.019	223,53	769	82	4,6%
<b>Suecia</b>	16.004	682	82,92	1.937	172	12,1%
<b>Austria</b>	14.889	99	24,99	510	19	3,4%

[Ministeri de Sanitat - Informe d'actualització diària](#)

**Figura 4.** Porcentaje de casos y defunciones por grupo de edad. Casos de COVID-19 notificados a la RENAVE



Fuente: CNE. ISCIII. Red Nacional de Vigilancia Epidemiológica. Datos actualizados a 21-04-2020.

[Informe sobre la situación de COVID-19 en España.](#) Centro Nacional de Epidemiología

En España, hasta el momento se han notificado un total de 213.024 casos confirmados de COVID-19, 22.157 fallecidos y 89.250 curados (Tabla 1, Tabla 2, Figura 1 y Figura 2). Además se han notificado 1.511 con anticuerpos positivos sin síntomas en el momento de realización de la prueba en los que no se puede establecer un momento de contagio ni si han padecido o no la enfermedad.

Tabla 1. Casos de COVID-19 confirmados, totales y nuevos, así como desglose por tipo de prueba (PCR y test rápidos de anticuerpos) de los casos confirmados acumulados e incidencia acumulada (IA) en los últimos 14 días por Comunidades Autónomas en España, 23.04.2020 (datos consolidados a las 21:00 horas del 22.04.2020).

CCAA	Confirmados COVID-19		Confirmados COVID-19		IA confirmados COVID-19 (14 d.)	Anticuerpos positivos sin síntomas en el momento de diagnóstico*	Total Positivos
	Total	Nuevos	PCR	Test de anticuerpos			
Andalucía	11.845	235	11.403	442	30,71	392	12.237
Aragón	5.237	183	4.833	404	117,64	0	5.237
Asturias	2.453	34	2.229	224	70,00	0	2.453
Baleares	1.861	25	1.807	54	35,93	0	1.861
Canarias	2.113	19	2.113	0	12,96	0	2.113
Cantabria	2.206	46	2.023	183	101,02	0	2.206
Castilla La Mancha	17.557	236	15.128	2.429	249,30	0	17.557
Castilla y León	17.402	563	15.510	1.892	286,89	0	17.402
Cataluña**	44.892	1.090	44.892	0	180,44	0	44.892
Ceuta	118	0	100	18	40,11	6	124
C. Valenciana	10.692	154	9.869	823	54,52	43	10.735
Extremadura	3.260	30	2.715	545	92,44	106	3.366
Galicia	8.805	171	0	0	75,83	0	8.805
Madrid	60.487	1.288	57.094	3.393	249,27	0	60.487
Melilla	106	1	106	0	15,03	7	113
Murcia	1.721	26	1.460	261	24,43	0	1.721
Navarra	4.994	95	4.577	417	216,90	69	5.063
País Vasco	13.436	392	11.789	1.647	164,42	0	13.436
La Rioja	3.839	47	3.741	98	256,63	888	4.727
<b>ESPAÑA</b>	<b>213.024</b>	<b>4.635</b>	<b>191.389</b>	<b>12.830</b>	<b>128,82</b>	<b>1.511</b>	<b>214.535</b>

Los datos de las CCAA están en continua revisión y ciertas oscilaciones diarias pueden deberse a procesos de depuración de datos y no a variaciones reales acontecidas de un día a otro.

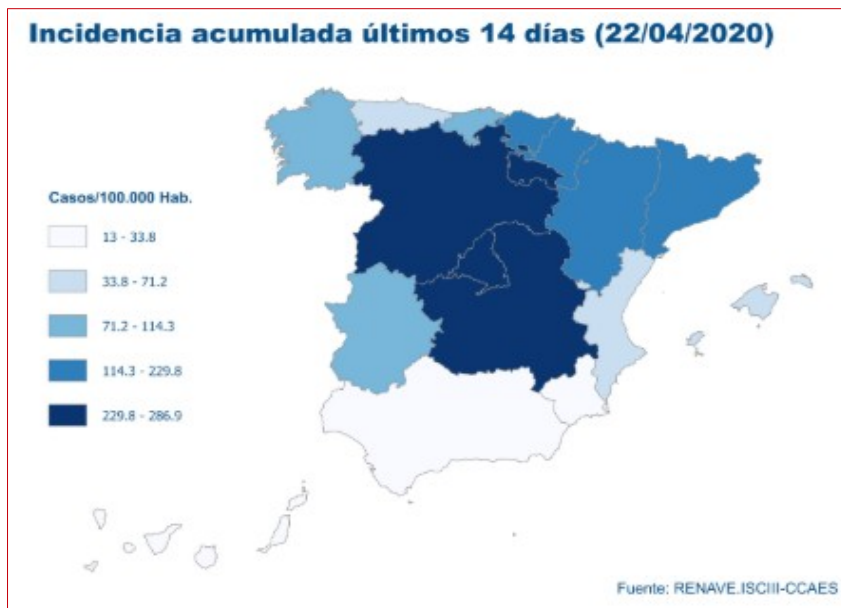
\*Se han notificado personas con anticuerpos positivos sin síntomas en el momento de realización de la prueba en los que no se puede establecer un momento de contagio ni si han padecido o no la enfermedad. Para el cálculo de nuevos casos de COVID-19 se han corregido los datos de días previos separando estos casos.

\*\* Cataluña además ha notificado 1.027 test positivos en personas en las que se está determinando si presentaban o no síntomas en el momento de diagnóstico.

IA (14 d.): Incidencia acumulada (casos acumulados por 100.000 habitantes notificados en los últimos 14 días).

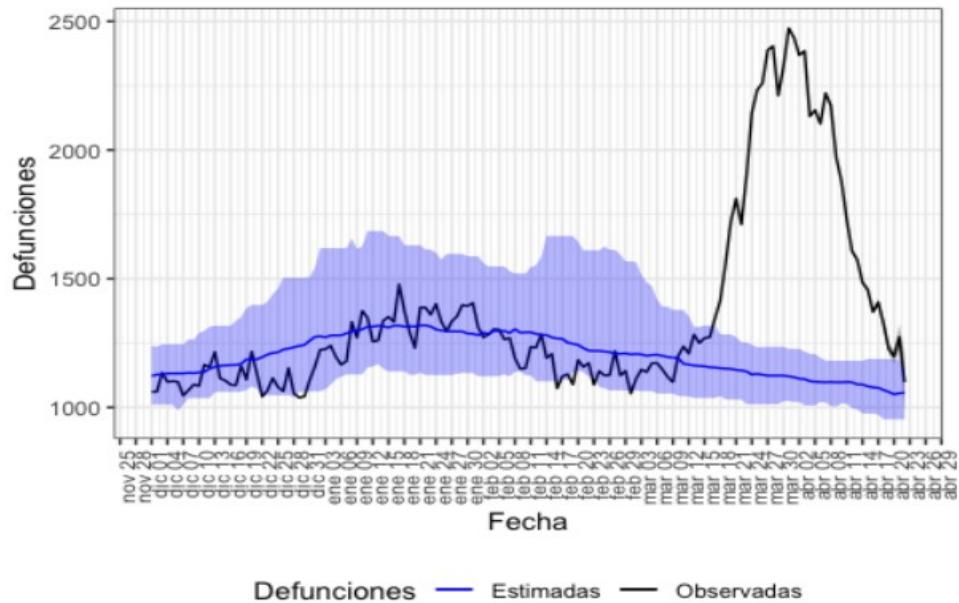
Fuente: elaboración propia.

Ministeri de Sanitat - Informe d'actualització diària



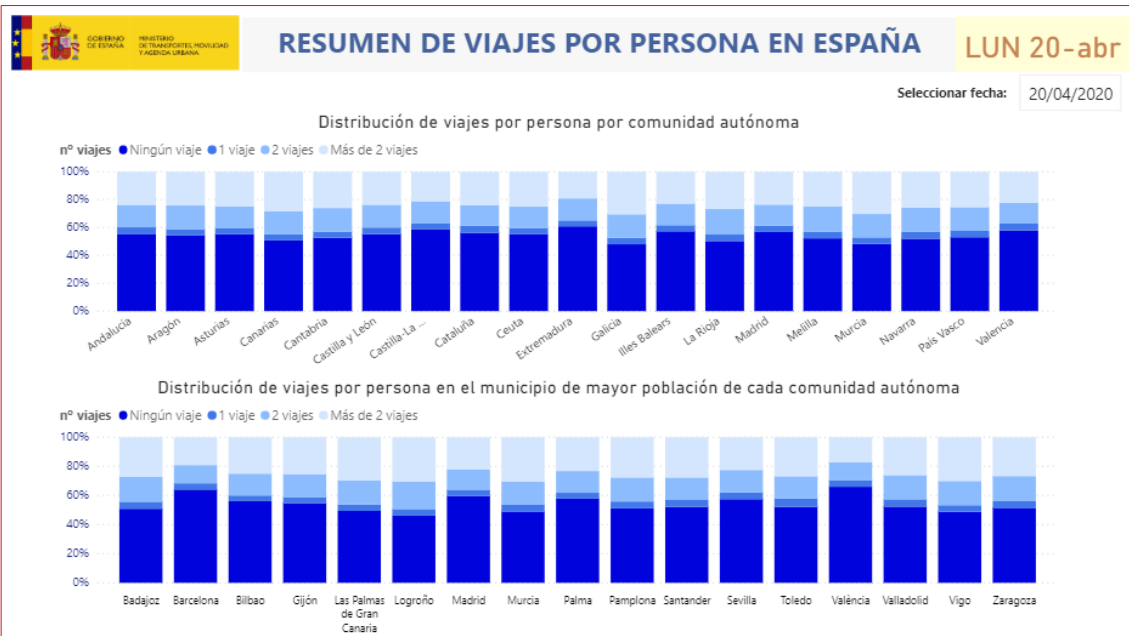
Situación de COVID-19 en España. Instituto de Salud Carlos III

Figura 1. Mortalidad por todas las causas observada y esperada. España, diciembre 2019 hasta 22 de abril de 2020



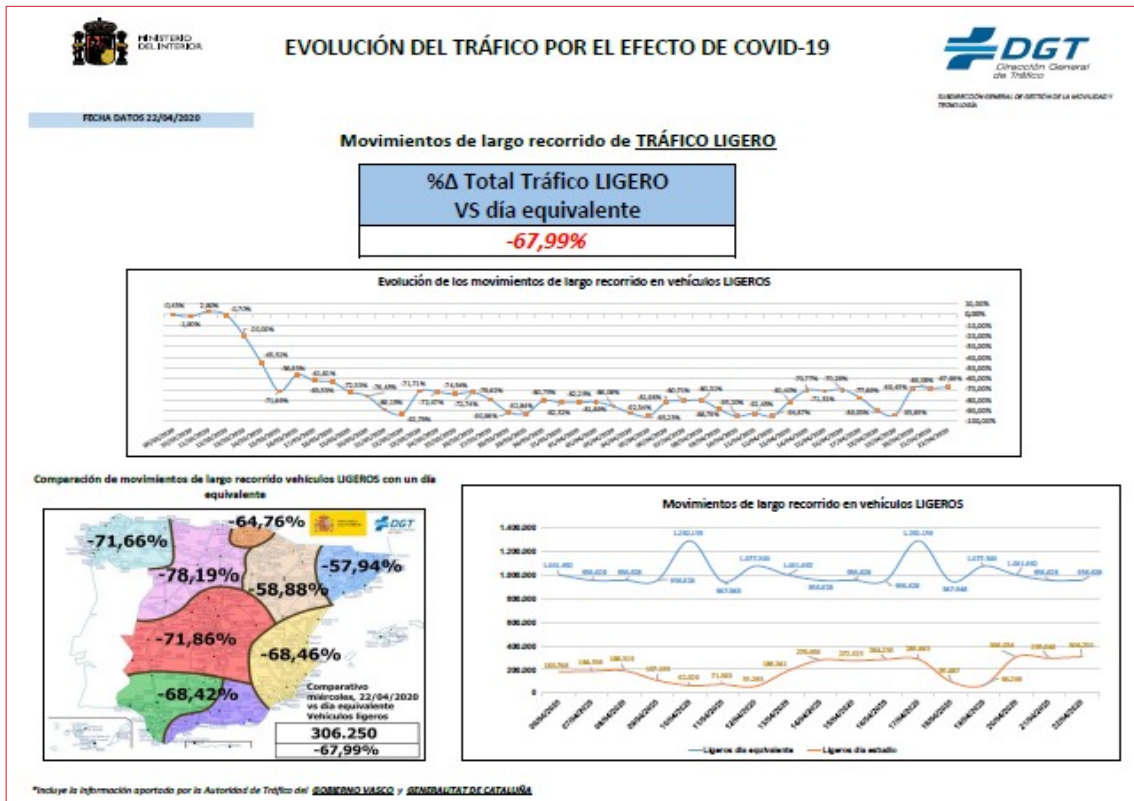
Defunciones observadas (negro) y defunciones estimadas (azul), con el intervalo de confianza al 99% (banda azul).

[Vigilancia de los excesos de mortalidad por todas las causas : informes MoMo.](#)  
**Instituto de Salud Carlos III**

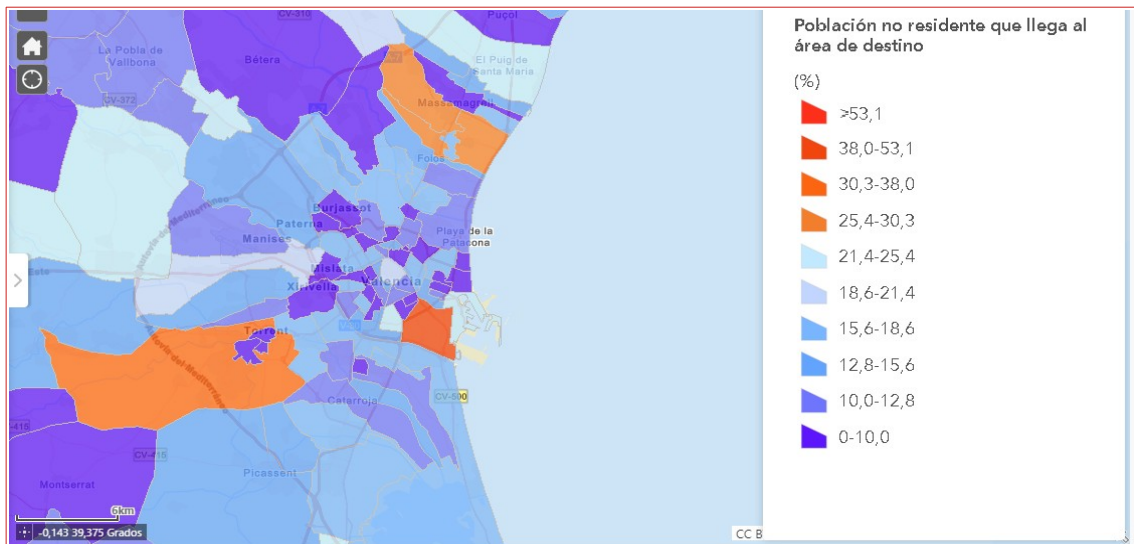


[Análisis de la movilidad en España durante el Estado de Alarma](#), del Ministerio de Transportes, Mobilitat i Agenda Urbana





**Evolución del tráfico por el efecto de COVID-19, DGT**



**Información estadística para el análisis del impacto de la crisis COVID-19, de l'INE**



[OpenWHO: Responding to COVID-19. OMS](#)



[Preguntas Frecuentes \(FAQs\) sobre las medidas del estado de alarma por la crisis sanitaria del COVID-19. Govern d'Espanya](#)



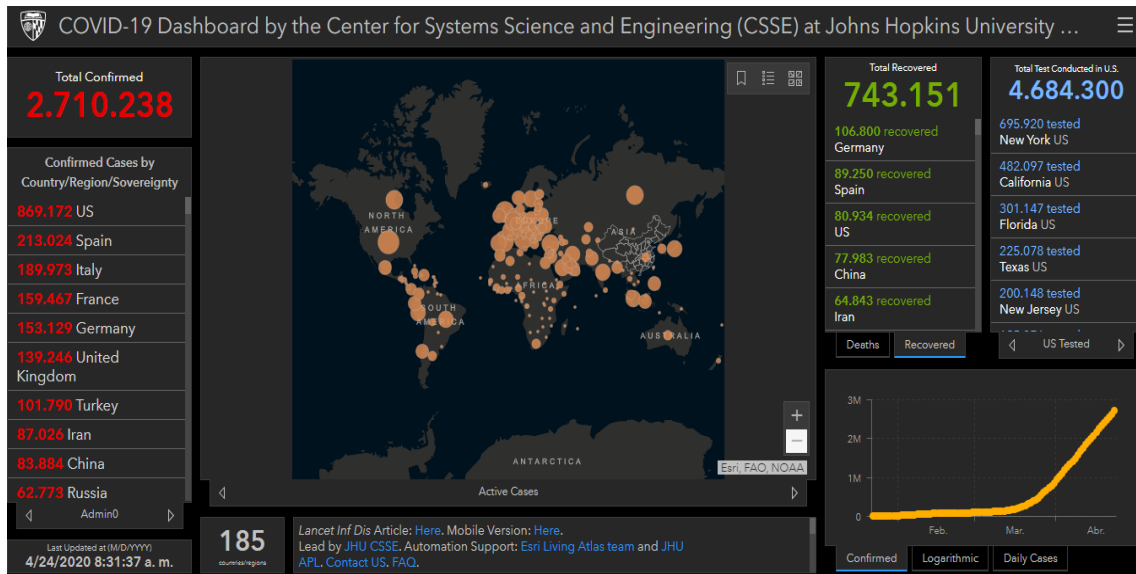
[Campanya de difusió en xarxes socials del Ministeri de Sanitat](#)

**Si teniu interès a saber més, visiteu**

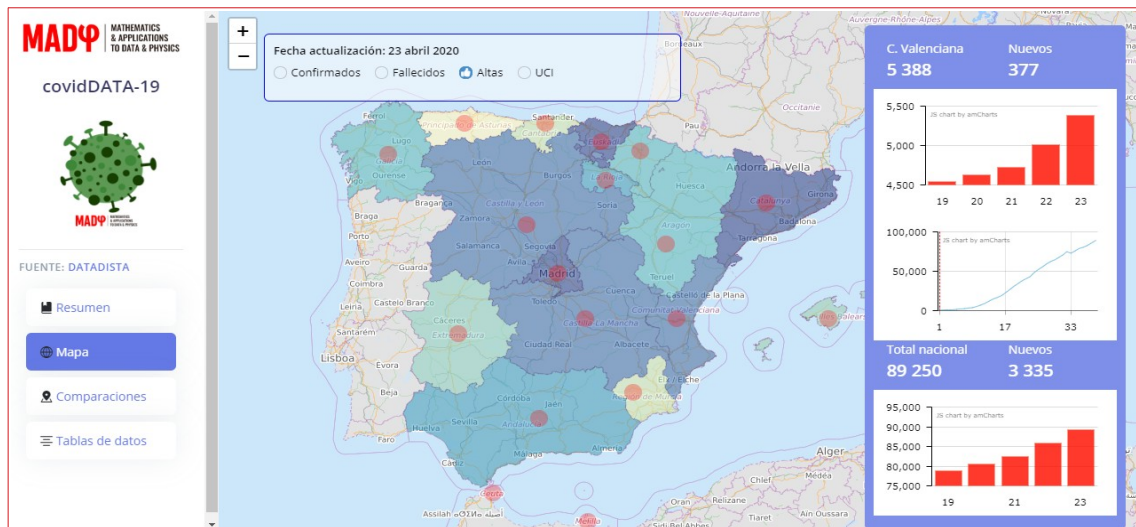
- [Guía COVID-19 : guía de información de salud y recursos web de calidad contrastada](#), de l'Institut de Salud Carlos III
- [COVID-19 por especialidades](#), el repositori digital recopilat per bibliotecàries i bibliotecaris especialitzats en ciències de la Salut

**El infarto agudo de miocardio se sigue atendiendo rápida y eficazmente durante la epidemia por COVID-19**

## ESPAIS PER A VISUALITZAR LA PANDÈMIA



[Center for Systems Science and Engineering. Johns Hopkins University](#)



[coviData-19. Mathematics & Applications to data & Physics. Universitat Politècnica de València](#)

## — ¿Cuán resistentes eran los sistemas de salud en Europa antes de la pandemia?

La capacidad de los países para hacer frente a los impactos del coronavirus depende en gran medida del estado de sus sistemas de salud. Aquí presentamos una visión general de los sistemas de salud de Europa en 2019 (trabajo conjunto de la OCDE y el Observatorio Europeo de Sistemas y Políticas de Salud, en cooperación con la Comisión Europea).

[Covid-19. OCDE](#)

**WHO Data**  
WHO, updated 2020/04/23  
countries from the list to view and compare COVID-19 news or data

	Total cases	Total deaths
	<b>2,544,792</b>	<b>175,694</b>

Search:

Country	Cases (New)	Deaths (New)
All Countries	2,544,792 (73,657)	175,694 (6,689)
EU (27)	865,960 (16,962)	89,910 (2,390)
United States	800,926 (24,019)	40,073 (2,471)
Spain	208,389 (4,211)	21,717 (435)
Italy	187,327 (3,370)	25,065 (437)
Germany	148,046 (2,352)	5,094 (215)
United Kingdom	133,499 (4,451)	18,100 (763)
France	117,961 (1,810)	21,307 (544)
Turkey	98,674 (3,083)	2,376 (117)
Iran	85,996 (1,194)	5,391 (94)
China	84,302 (15)	4,642
Russia	62,773 (4,774)	555 (42)
Brazil	43,079 (2,498)	2,741 (166)
Belgium	41,889 (933)	6,262 (264)
Canada	38,923 (1,549)	1,871 (143)
Netherlands	34,842 (708)	4,054 (138)
Switzerland	28,186 (705)	1,216 (30)

**India virus patients leap by 1,680**  
Publisher: The Standard

**Pandemie-taugliche Einsichten gesucht: Zur Systemrelevanz der Elternziehung**  
Fri Apr 24 2020, 9:11:00

**Pandemie-taugliche Einsichten gesucht: Zur...**  
Fri Apr 24 2020, 9:11:00

**India virus patients leap by 1,680**  
Fri Apr 24 2020, 9:11:00

**Un tavolo per ripartire: Montopoli si prepara al...**  
Fri Apr 24 2020, 9:11:00

**中國施壓 瓦加瓦市撤回斷絕昆明姐妹市決議 | 國際...**  
Fri Apr 24 2020, 9:11:00

[AI-powered COVID-19 watch. OECD](#)

**INE**  
Instituto Nacional de Estadística

Información estadística para el análisis del impacto de la crisis COVID-19

**Información estadística para el análisis del impacto de la crisis COVID-19**

Este espacio recopila información para el estudio de distintos fenómenos que pueden ser de interés para analizar la situación económica, social y demográfica del periodo de alerta sanitaria provocada por los efectos de la COVID-19. Se presentan indicadores, gráficos e informes que el INE elabora habitualmente como parte de su actividad estadística, así como otros materiales preparados específicamente para un mejor seguimiento de la realidad durante la actual crisis.

[Información estadística para el análisis del impacto de la crisis COVID-19. INE](#)

**World Health Organization**

Nuevos virus respiratorios, incluido el COVID-19: métodos de detección, prevención, respuesta y control

El curso está disponible

**2019 NOVEL CORONAVIRUS**

Coronavirus es una gran familia de virus conocidos por causar enfermedades que van desde un resfriado común hasta manifestaciones clínicas más severas como las observadas en el Síndrome respiratorio por el coronavirus de Oriente Medio (MERS) y el Síndrome respiratorio agudo grave (SARS).

[OpenWHO: Responding to COVID-19. OMS](#)

ECML Covid Legal notice | Brexit content disclaimer | Cookies | Search

ECML Covid Home Dashboard Update Status Privacy

**Countries List**

- San Marino
- Serbia
- Slovakia
- Slovenia
- Spain**
- Sweden
- Switzerland
- Turkey
- Ukraine
- United Kingdom
- Whole Globe

**Spain**

Ministerio de Sanidad Region

**Implemented Restricted Measures**

Current Date: 21/4/2020 Iso3: ESP Country: Spain Population: 46.767.000

**Schools/Univ. closure**

Area of applicability	Status	Restrictive measures	Start Date	End Date
-----------------------	--------	----------------------	------------	----------

[Centre Comú d'Investigació de la CE](#)

WHO Search by Country, Territory, or Area i Overview Explorer

**Coronavirus (COVID-19)**  
Last updated: 2020/4/24, 9:00am CEST

**Case Comparison**  
WHO Regions

Region	Confirmed cases
Europe	1,251,458
Americas	957,402
Eastern Mediterranean	148,500
Western Pacific	137,912

[Coronavirus COVID-19. Organització Mundial de la Salut](#)

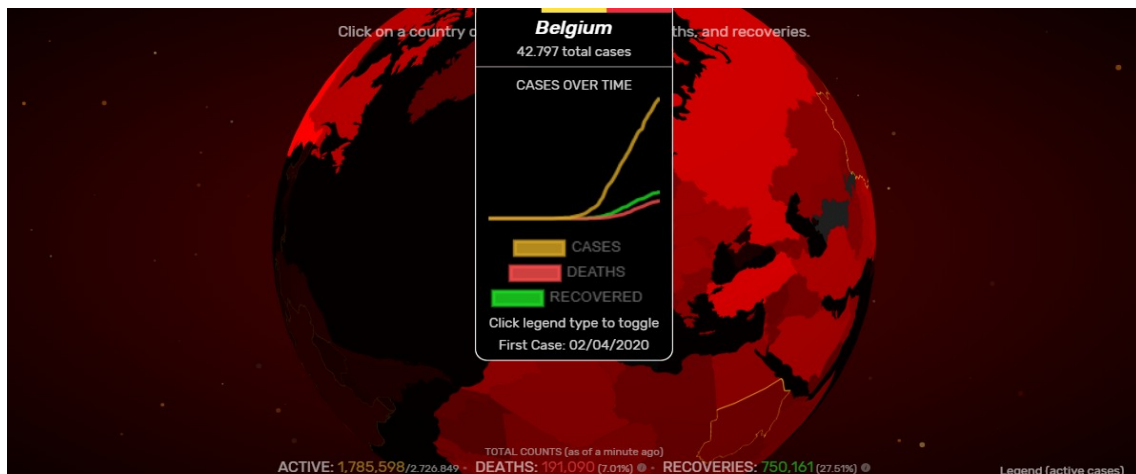
**European Centre for Disease Prevention and Control**  
An agency of the European Union

COVID-19 Global overview Country comparison Enhanced surveillance data About

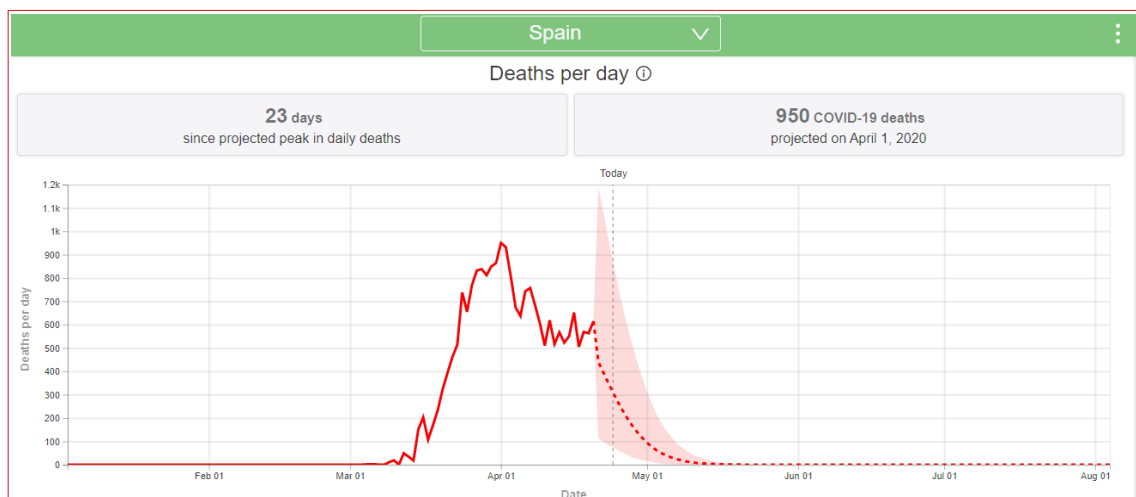
Continent: EU/EEA & UK Region Country/Territory: Worldwide EU/EEA & UK Period: Select date range Clear selections

Total cases	Total deaths	Cases	Deaths
since 31st Dec 2019 (**)	since 31st Dec 2019	by selected criteria (**)	by selected criteria
2,520,522	176,786	2,520,522	176,786

[ECDC situation dashboard. ECDC](#)



[COVID-19 Visualizer](#)



[COVID-19 Projections. Institute for Health Metrics and Evaluation](#)



[El COVID-19 y el mundo del trabajo: Repercusiones y respuestas.](#) OIT.

# ALTRES RECURSOS SST-Covid19

## Las normas contra el coronavirus, gratis

UNE pone a disposición de todos un paquete de una veintena de normas esenciales en la fabricación de material para la lucha contra el coronavirus. De esta forma, ayuda al esfuerzo extraordinario de numerosas empresas, con y sin experiencia previa en su producción.

[Más información >](#)

Material sanitario
Nuevo informe UNE
Normas y Agenda UE 2019-2024

## Recomanacions de l'OMS per a treballar amb les mans netes

CEOE  
CONFEDERACIÓN ESPAÑOLA DE ORGANIZACIONES EMPRESARIALES

---

CEOE
BLOG

### INFORMACIÓN SOBRE EL COVID-19

30 marzo 2020. Real Decreto-ley 10/2020, de 29 de marzo

**CATEGORÍAS**

- > Asuntos Sociales
- > Destacado
- > Economía
- > Educación
- > General
- > Industria
- > Internacional
- > Laboral
- > Medio Ambiente
- > Sin categoría

UGT  
UNIÓN GENERAL DE TRABAJADORES

---

Somos
Temas
Afiliate
Fórmula
Prensa
Transparencia
Código Ético

### Información de interés sobre el coronavirus

PDF UGT en CAMPAÑAS SALUD LABORAL, SANIDAD

10 MARZO 2020

Ver más información de noticias y contenidos de actualidad

Información sobre el coronavirus

---

**confederación sindical de comisiones obreras**

¿Aquí estamos?
Blog
Calendario
En las redes

Agenda
Buscador
Multimedia

---

Inicio
Acción Sindical
Empleo
Protección social
Jóvenes
Mujeres
Política Social
Salud Laboral
Medio Ambiente
Internacional
Institucional
Formación sindical

---

Información sobre el coronavirus

---

ÚLTIMA VERSIÓN: 30 DE MARZO

**Manual de respuesta sindical**

Información sobre el coronavirus

**ANTE CUALQUIER DUDA LABORAL REACIÓNMADA CON EL CORONAVIRUS**

CEPYME  
CONFEDERACIÓN ESPAÑOLA DE LA PEQUEÑA Y MEDIANA EMPRESA

---

### ¿Cómo puede tu empresa afrontar la crisis del coronavirus?

---

HOME
CEPYME
ORGANIZACIONES
ÁREAS DE TRABAJO
AGENDA
DOCUMENTOS
COMUNICACIÓN

---

Inicio > Coronavirus

---

CORONAVIRUS

# ACTUALITAT PREVENCIIONISTA

## NOTES DE PREMSA

---

Sense novetats

## AGENDA PREVENCIIONISTA

---

### **CONGRESO ORP ONLINE EMPRESA SALUDABLE 5Z: una visión holística de cultura preventiva**

El enfoque de Empresa Saludable (ES) de la Fundación Internacional ORP persigue encontrar el mínimo común múltiplo de ES, con independencia de su tamaño, sector, multiculturalidad, nivel tecnológico, antigüedad... y es ahí donde en la Fundación llegamos al consenso de fijar en esas 5 caras cuya tendencia son Zero (accidentes, enfermedad, residuos, desigualdad y desinformación), los que a su vez dan cobijo a las disciplinas preventivas de ergonomía, psicología, seguridad, higiene, vigilancia de la salud y gestión preventiva

[https://www.fiorp.org/proximos-eventos-2/congreso-orp-online/?utm\\_source=upcplus&utm\\_medium=email&utm\\_campaign=ca\\_POHer\\_230420](https://www.fiorp.org/proximos-eventos-2/congreso-orp-online/?utm_source=upcplus&utm_medium=email&utm_campaign=ca_POHer_230420)

## ALS MITJANS

---

**La base de dades Sibil·la, gestionada pel centre de documentació de Presidència de la Generalitat, dona accés a més de 800.000 documents periodístics publicats amb posterioritat a 1992. Relacionats, fonamentalment, amb la Generalitat i la societat valenciana. També sobre el COVID-19. Aquest recurs només és accessible des de la xarxa corporativa de la Generalitat o des de llocs que accedisquen remotament a ella. Fes clic ací per a entrar en la informació relativa a [COVID-19](#)**

### **Accidente laboral de un guardia civil en Cuatro Caminos**

De accidente laboral cabe calificar lo ocurrido este miércoles en la rotonda de Cuatro Caminos. Minutos antes de las ocho de la mañana, uno de los agentes que formaba parte de un control de tráfico en ese punto ha sido arrollado, de forma inadvertida, por el propio vehículo de la Benemérita que formaba parte de ese dispositivo y que se desplazaba marcha atrás. El agente ha sufrido la fractura de una pierna, por lo que ha tenido que ser trasladado al Hospital General, a escasos metros. La evacuación del herido se ha realizado en una ambulancia de soporte vital básico.

<https://www.lacronica.net/accidente-laboral-de-un-guardia-civil-en-cuatro-caminos/>

### **Un conductor navarro fallece al volcar una hormigonera en el entorno del embalse de Esa**

El conductor navarro de un camión hormigonera ha perdido la vida esta mañana cuando el vehículo se ha salido de la calzada en un tramo curvo de la N-240, a la altura del kilómetro 330, dentro del término de Sigüés, en la comarca aragonesa de la Chaceta, en el entorno del embalse de Esa y muy cerca de la muga con Navarra. Los bomberos de Chaca se han desplazado a la zona del accidente tras recibir un aviso sobre las nueve de la mañana. El



vehículo se hallaba en un campo, junto al núcleo deshabitado de Escó, y ha sido precisa la intervención de una grúa que trabajaba en las cercanas obras de la autovía A-21 para izarlo y poder retirarlo. Los sindicatos ELA, LAB, ESK, STEILAS, EHNE, CGT e Hiru han denunciado las condiciones laborales cada vez más precarias de este sector y a exigir al Gobierno navarro que tome medidas para dignificarlo.

<https://www.naiz.eus/eu/actualidad/noticia/20200423/un-conductor-navarro-fallece-al-volcar-una-hormigonera-cerca-de-esa>

### **CCOO y Sibcc piden mejorar la prevención de riesgos laborales de los bomberos del Consorcio**

Los delegados de Prevención de los sindicatos CCOO y Sibcc en el Consorcio Provincial de Prevención y Extinción de Incendios de la Diputación de Córdoba han dirigido sendos escritos a la Dirección y al Comité de Seguridad y Salud del Consorcio reclamando “mejoras” en la prevención de riesgos laborales de los bomberos del Consorcio frente al covid-19. Así, según ha informado CCOO en un comunicado, el delegado de prevención de CCOO en el Consorcio, Miguel Ángel Córdoba, ha solicitado la “ampliación y mejora de los protocolos operativos de limpieza y descontaminación de zonas afectadas por covid-19 o especialmente sensibles”, además de “proveer y dotar suficientemente de mascarillas quirúrgicas a todo el personal operativo que comparta espacios cerrados en los que exista poca recirculación del aire”.

<https://cordopolis.es/2020/04/23/ccoo-y-sibcc-piden-mejorar-la-prevencion-de-riesgos-laborales-de-los-bomberos-del-consorcio/>

### **CSIF y SAE exigen test para profesionales que usaron mascarillas defectuosas**

Madrid, 22 abr (EFE).- La Central Sindical Independiente y de Funcionarios (CSIF) y el Sindicato de Técnicos de Enfermería (SAE) han instado este jueves a la Consejería de Sanidad a realizar urgentemente pruebas de diagnóstico del coronavirus PCR a todos los profesionales sanitarios que usaron mascarillas defectuosas. El Sindicato de Técnicos de Enfermería ha denunciado a la Consejería de Sanidad ante la Inspección Provincial de Trabajo y Seguridad Social de Madrid porque los profesionales de los hospitales madrileños han utilizado mascarillas "ineficaces", que los han expuesto a un riesgo grave e inminente para su salud. En la denuncia, SAE ha solicitado que realice urgentemente a todos los afectados la prueba PCR; que se les retire del servicio asistencial y se adopten medidas de confinamiento de los afectados hasta que se obtenga un diagnóstico sobre su infección y que se proporcionen mascarillas que cumplan con los criterios aprobados por el Ministerio de Sanidad.

<https://www.lavanguardia.com/vida/20200423/48687661982/csif-y-sae-exigen-test-para-profesionales-que-usaron-mascarillas-defectuosas.html>

### **Coronavirus Huelva: Satse reclama que las bajas laborales de los sanitarios se gestionen como accidente laboral**

El sindicato de enfermería, Satse, reclama que las bajas laborales de los profesionales sanitarios contagiados o en situación de aislamiento por la Covid-19 sean gestionadas directamente como accidente laboral, para evitar que posibles problemas en la tramitación administrativa perjudiquen a los trabajadores afectados. En una carta dirigida al titular del Ministerio, el presidente de Satse, Manuel Cascos, recuerda que el Real Decreto-ley 6/2020, por el que se adoptan determinadas medidas urgentes en el ámbito económico y para la protección de la salud pública, viene a considerar como situación asimilada a accidente de trabajo el periodo de aislamiento o contagio provocado por la Covid-19 a los profesionales sanitarios. Por ello, en la práctica, la mayoría de los partes de baja de los profesionales

sanitarios están gestionándose como una enfermedad común que, dada las actuales circunstancias y con carácter excepcional, el Instituto Nacional de la Seguridad Social (INNS) la asimila a accidente de trabajo de cara a la prestación económica de incapacidad temporal.

[https://www.huelvainformacion.es/huelva/Coronavirus-Huelva-Satse-laborales-sanitarios\\_0\\_1457854641.html](https://www.huelvainformacion.es/huelva/Coronavirus-Huelva-Satse-laborales-sanitarios_0_1457854641.html)



## DOGV

---

**Consulta també *Normativa aprobada per la Generalitat en relació amb la pandèmia per coronavirus Covid-19*, en el DOGV. Fes clic [ací](#) per a entrar.**

Nº 8797

Sense novetats

## BOE

---

**Consulta també l'espai *Crisis Sanitaria COVID-19*, del BOE. Fes clic [ací](#) per a entrar.**

Nº 114

Resolución de 22 de abril de 2020, del Congreso de los Diputados, por la que se ordena la publicación del Acuerdo de convalidación del Real Decreto-ley 13/2020, de 7 de abril, por el que se adoptan determinadas medidas urgentes en materia de empleo agrario.

[https://boe.es/diario\\_boe/txt.php?id=BOE-A-2020-4608](https://boe.es/diario_boe/txt.php?id=BOE-A-2020-4608)

Resolución de 22 de abril de 2020, de la Mutualidad General de Funcionarios Civiles del Estado, por la que se modifica la de 13 de abril de 2020, por la que se garantiza durante el estado de alarma la continuidad del abono del subsidio por incapacidad temporal, riesgo durante el embarazo y riesgo durante la lactancia natural de los mutualistas.

[https://boe.es/diario\\_boe/txt.php?id=BOE-A-2020-4610](https://boe.es/diario_boe/txt.php?id=BOE-A-2020-4610)

## DOUE

---

L129

Sense novetats

L130

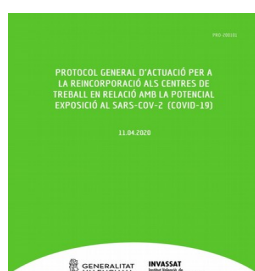
Reglamento (UE) 2020/560 del Parlamento Europeo y del Consejo de 23 de abril de 2020 por el que se modifican los Reglamentos (UE) n.o 508/2014 y (UE) n.o 1379/2013 en relación con medidas específicas para atenuar el impacto del brote de COVID-19 en el sector de la pesca y la acuicultura

[https://eur-lex.europa.eu/legal-content/ES/TXT/?](https://eur-lex.europa.eu/legal-content/ES/TXT/?uri=uriserv:OJ.L_.2020.130.01.0011.01.SPA&toc=OJ:L:2020:130:TOC)

[uri=uriserv:OJ.L\\_.2020.130.01.0011.01.SPA&toc=OJ:L:2020:130:TOC](https://eur-lex.europa.eu/legal-content/ES/TXT/?uri=uriserv:OJ.L_.2020.130.01.0011.01.SPA&toc=OJ:L:2020:130:TOC)

## NOVETATS INVASSAT

---



L'INVASSAT publica un

[Protocol general d'actuació per a la reincorporació als centres de treball en relació amb la seua potencial exposició al SARS-CoV-2 \(COVID-19\)](#)



Ja es troba disponible l'última edició de les publicacions [Estadístiques d'accidents de treball en la Comunitat Valenciana](#) i les [Estadístiques de malalties professionals en la Comunitat Valenciana](#), corresponents al període febrer 2019 a gener 2020. També es poden consultar els resums corresponents a l'informe d'accidents de treball i al de malalties professionals.

## NOVETATS EU-OSHA

---

**World Day for Safety and Health at Work in 2020 urges response to the COVID-19 pandemic**  
“Stop the pandemic: safety and health at work can save lives” is the slogan of the 2020 World OSH Day, coordinated every 28 April by the International Labour Organization (ILO). More than ever, raising awareness on the adoption of safe practices in workplaces and the important role that occupational safety and health (OSH) services play must be the focus of this International Day.

<https://osha.europa.eu/en/highlights/world-day-safety-and-health-work-2020-urges-response-covid-19-pandemic>

Visita la secció **COVID-19** de la nostra Biblioteca digital PRL. Trobaràs una selecció de documents accessibles lliurement en la Xarxa sobre l'efecte de la pandèmia en salut laboral. Fes clic en el botó



## NOVETATS INSST

### Espacio COVID-19

La gestión actual de la prevención de los riesgos laborales debe ajustarse a la situación excepcional causada por el COVID-19 y, por ello, toma especial importancia la necesidad de ser rigurosos en la información que se pone a disposición de los profesionales que desarrollan su actividad en este ámbito.

<https://www.insst.es/-/espacio-covid-19>

## ÚLTIMES INCORPORACIONES A LA BIBLIOTECA DIGITAL DE PRL

UNIÓN EUROPEA. Comisión Europea. [Hoja de ruta común europea para el levantamiento de las medidas de contención de la COVID-19](#). 15.04.2020. [Consulta: 24.04.2020].

"En su reunión de 26 de marzo de 2020, los miembros del Consejo Europeo se comprometieron a hacer todo lo necesario para proteger a los ciudadanos de la UE y superar la crisis, preservando al mismo tiempo los valores y el modo de vida europeos. Más allá de la urgencia de combatir la pandemia de COVID-19 y sus consecuencias inmediatas, los miembros del Consejo Europeo han instado a preparar las medidas necesarias para que las sociedades y economías europeas recuperen un funcionamiento normal y un crecimiento sostenible, integrando, entre otras cosas, la transición verde y la transformación digital, y extrayendo todas las lecciones de la crisis. La presente Comunicación, presentada por la presidenta de la Comisión Europea y el presidente del Consejo Europeo, responde al llamamiento de los miembros del Consejo Europeo para acordar una estrategia de salida que esté coordinada con los Estados miembros y que prepare el terreno para un plan de recuperación global y una inversión sin precedentes." [p.1]

**OSH WIKI**  
Networking knowledge

navigation: page, discussion, view form, view source, history

COVID-19: guidance for the workplace

Acknowledgement: this document is based on guidance published by WHO, CDC, ECDC and HSE.

articles:

- Biological agents
  - Bioaerosols and OSH
  - Biological agents
  - COVID-19: guidance for the workplace
  - Ebola

[COVID-19: guidance for the workplace. EU-OSHA](#)

## INVASSAT A LES XARXES



**Gva Invassat**  
 Institut Valencià de Seguretat i Salut en el Treball - Instituto Valenciano de Segu...  
 12 horas • 🌐

...

**MASCARILLAS HIGIÉNICAS EN POBLACIÓN GENERAL**

La mayoría de las personas adquieren la COVID-19 de otras personas con síntomas. Sin embargo, cada vez hay más evidencia del papel que tienen en la transmisión del virus las personas sin síntomas o con síntomas leves. Por ello, el uso de mascarillas higiénicas en la población general en algunas circunstancias podría colaborar en la disminución de la transmisión del virus.

Consulta fuentes oficiales para informarte: <https://www.mschs.gob.es/>

#Coronavirus19 #coronavirus #CoVid19

Mascarillas higiénicas en población general

La mayoría de las personas adquieren la COVID-19 de otras personas con síntomas. Sin embargo, cada vez hay más evidencia del papel que tienen en la transmisión del virus las personas sin síntomas o con síntomas leves. Por ello, el uso de mascarillas higiénicas en la población general en algunas circunstancias podría colaborar en la disminución de la transmisión del virus.

**Esto es así, sólo si se hace un uso correcto y asociado a las medidas de prevención y se cumplen las medidas para reducir la transmisión comunitaria:**



Si tienes síntomas, quédate en casa y aíslate en tu habitación



Mantén 1-2 metros de distancia entre personas



Lávate las manos frecuentemente y meticulosamente



Evita tocarle ojo, nariz y boca



Cubre boca y nariz con el codo flexionado al toser o estornudar



Usa pañuelos desechables



Trabaja a distancia siempre que sea posible

**Una mascarilla higiénica es un producto no sanitario que cubre la boca, nariz y barbilla provisto de una sujeción a cabeza u orejas**

Se han publicado las especificaciones técnicas UNE para fabricar mascarillas higiénicas.

- Reutilizables (población adulta e infantil)
- No reutilizables (población adulta e infantil)



**¿CUÁNDO se recomienda su uso?**

- Cuando no es posible mantener la distancia de seguridad en el trabajo, en la compra, en espacios cerrados o en la calle.
- Cuando se utiliza el transporte público.

**LA QUIÉN se recomienda su uso?**

A la población general sana

**⚠ Haz un uso correcto para no generar más riesgo:**

- Lávate las manos antes de ponerla.
- Durante todo el tiempo la mascarilla debe cubrir la boca, nariz y barbilla. Es importante que se ajuste a tu cara.
- Evita tocar la mascarilla mientras la llevas puesta.
- Por cuestiones de comodidad e higiene, se recomienda no usar la mascarilla por un tiempo superior a 4 horas. En caso de que se humedezca o deteriore por el uso, se recomienda sustituirla por otra. No reutilices las mascarillas a no ser que se indique que son reutilizables.
- Para quitarte la mascarilla, hazlo por la parte de atrás, sin tocar la parte frontal, deséchala en un cubo cerrado y lávate las manos.
- Las mascarillas reutilizables se deben lavar conforme a las instrucciones del fabricante.

21 abril 2020

Consulta fuentes oficiales para informarte  
[www.mschs.gob.es](http://www.mschs.gob.es)  
 @sanidadgob




📄 6

## EL REBOST: ESPAI PER A UN CONFINAMENT SUPORTABLE...

"Si vols que els teus fills siguen intel·ligents, llig-los contes de fades. La imaginació és més important que el coneixement. [...] El coneixement és limitat però la imaginació circumda el món." Albert Einstein

INSTITUT  
VALENCIA  
DE CULTURACENTRE DE DOCUMENTACIÓ ESCÈNICA

[INICI](#) | [BIBLIOTECA](#) | [PERIPÈCIA](#) | [DRAMATEA](#) | [ESCENA VALENCIANA](#) | [ACTIVITATS](#) | [CONTACTE](#)



ABR. 2020 · **ACTIVITATS**

### Recomanem, 3

*"Si quieres que tus hijos sean inteligentes, léeles cuentos de hadas. La imaginación es más importante que el conocimiento.*

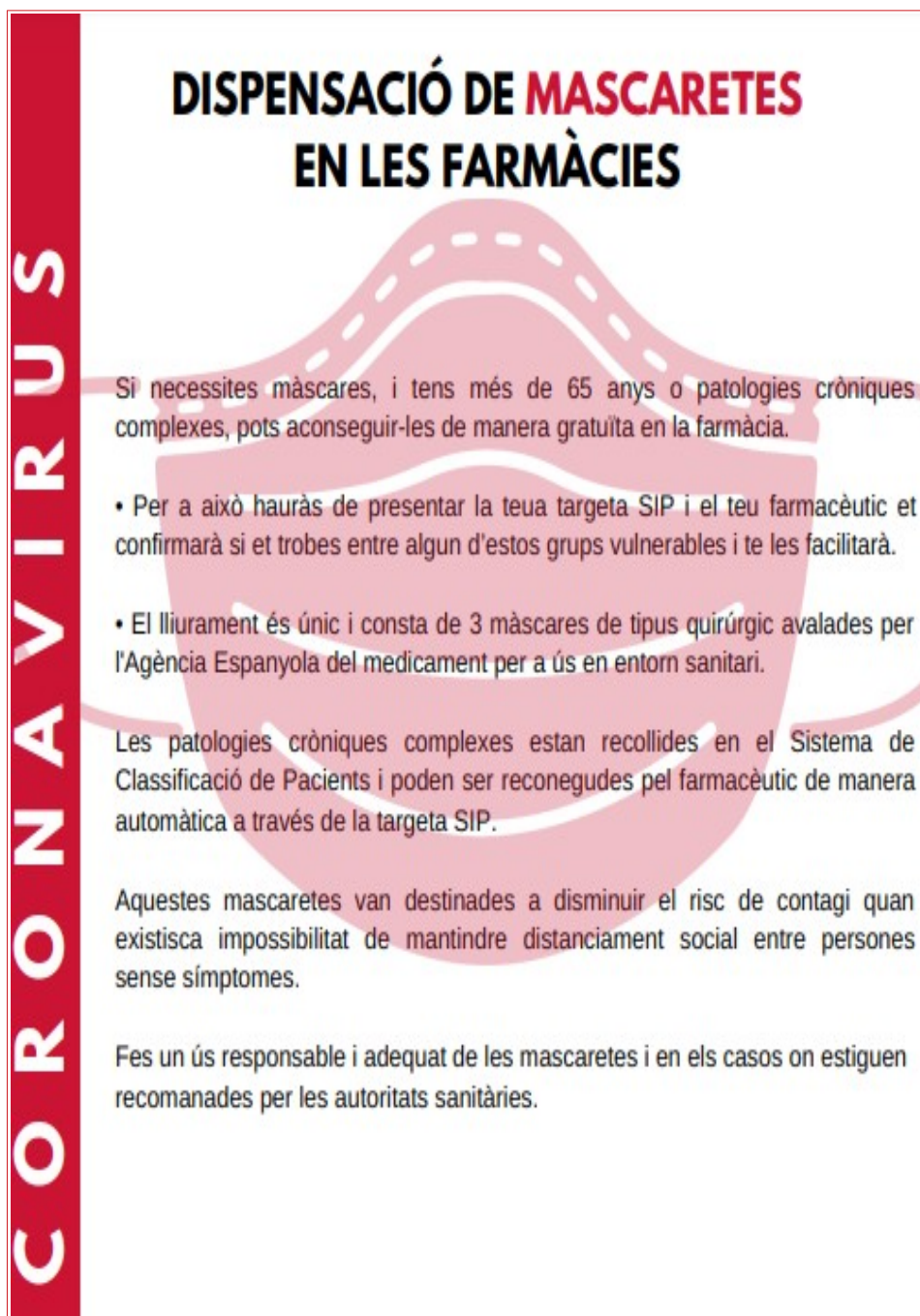
*... El conocimiento es limitado pero la imaginación circunda el mundo.*

Albert Einstein

*"Lo que encuentro admirable en los cuentos de hadas es que toman a los niños, en su nivel de edad y en su etapa actual y que, mediante una lectura, los llevan a una etapa de madurez superior, permitiendo con esto que ellos puedan disfrutar de la lectura."*

És un moment perfecte per a dedicar temps a la lectura compartida amb els xiquets. Ací teniu un llistat de recursos recomanats pel **Centre de Documentació Escènica de l'IVC** per a conèixer opcions de valor que podeu gaudir en línia al costat d'algunes orientacions de lectura. Fes clic en la imatge...

## I no t'oblides...



**DISPENSACIÓ DE MASCARETES EN LES FARMÀCIES**

**CORONAVIRUS**

Si necessites màscares, i tens més de 65 anys o patologies cròniques complexes, pots aconseguir-les de manera gratuïta en la farmàcia.

- Per a això hauràs de presentar la teua targeta SIP i el teu farmacèutic et confirmarà si et trobes entre algun d'estos grups vulnerables i te les facilitarà.
- El lliurament és únic i consta de 3 màscares de tipus quirúrgic avalades per l'Agència Espanyola del medicament per a ús en entorn sanitari.

Les patologies cròniques complexes estan recollides en el Sistema de Classificació de Pacients i poden ser reconegudes pel farmacèutic de manera automàtica a través de la targeta SIP.

Aquestes mascaretes van destinades a disminuir el risc de contagi quan existisca impossibilitat de mantindre distanciament social entre persones sense símptomes.

Fes un ús responsable i adequat de les mascaretes i en els casos on estiguen recomanades per les autoritats sanitàries.

[Recomanacions especials Conselleria de Sanitat Universal i Salut Pública](#)



[GVA Coronavirus: aplicació mòbil oficial de la Generalitat en relació al COVID-19](#)

- [INVASSAT](#)
- [Facebook](#)
- [Twitter](#)
- [Linkedin](#)
- [SlideShare](#)



#EstemAmbTu

Informa't a:  
[infocoronavirus.gva.es](http://infocoronavirus.gva.es)

*xTa x Mi*  
#AçòPassarà

