



# *ESTADÍSTIQUES DE L'INVASSAT*

Sinistralitat  
laboral en la  
Comunitat  
Valenciana i  
comparativa  
amb la resta  
d'Espanya

Gener-agost 2022 /  
Gener-agost 2023

DADES DE SINISTRALITAT LABORAL EN LA  
COMUNITAT VALENCIANA I COMPARATIVA  
AMB LA RESTA D'ESPANYA I ALTRES  
COMUNITATS AUTÒNOMES  
GENER-JULIOL 2022 / GENER-JULIOL 2023



GENERALITAT  
VALENCIANA

**INVASSAT**

Institut Valencià de  
Seguretat i Salut en el Treball

**Títol:** *Dades de sinistralitat laboral en la Comunitat Valenciana i comparativa amb la resta d'Espanya i altres Comunitats Autònomes: gener – agost 2022 / gener – agost 2023.*

**Autoria:** Jorge Cervera Boada, José Ignacio Villarroya Bayarri y Miguel Poquet Peiró. Servei de Programes d'Actuació i Estadística.

**Edició:** octubre 2023

**Identificador:** EA05-230701

Institut Valencià de Seguretat i Salut en el Treball (INVASSAT)  
C/ València, 32. 46100 Burjassot  
[www.invassat.gva.es](http://www.invassat.gva.es)



**GENERALITAT  
VALENCIANA**

**INVASSAT**  
Institut Valencià de  
Seguretat i Salut en el Treball

**Per a citar aquest document:**

Institut Valencià de Seguretat i Salut en el Treball. *Dades de Sinistralitat Laboral en la Comunitat Valenciana i comparativa amb la resta d'Espanya i altres Comunitats Autònomes : gener – agost 2022 / gener – agost 2023* [en línia]. Jorge Cervera Boada, José Ignacio Villarroya Bayarri, Miguel Poquet Peiró, aut. Burjassot: INVASSAT, 2023. 12 p. [Consulta: dd.mm.aaaa]. Disponible en XXXX. (EA05-230701)

**Fonts:**

Ministeri de Treball i Economia Social, Estadístiques d'accidents de treball : avanç mensual. Ministeri d'Inclusió, Seguretat Social i Migracions, Malalties professionals (CEPROSS).

**Presca de dades:** 13.10.2023

Versió 01

Nota: Amb la finalitat de disposar d'una sèrie de dades prou representativa del període objecte d'anàlisi, aquesta publicació només s'elaborarà a partir de quan es dispose de les dades del període gener - agost de l'any en curs.

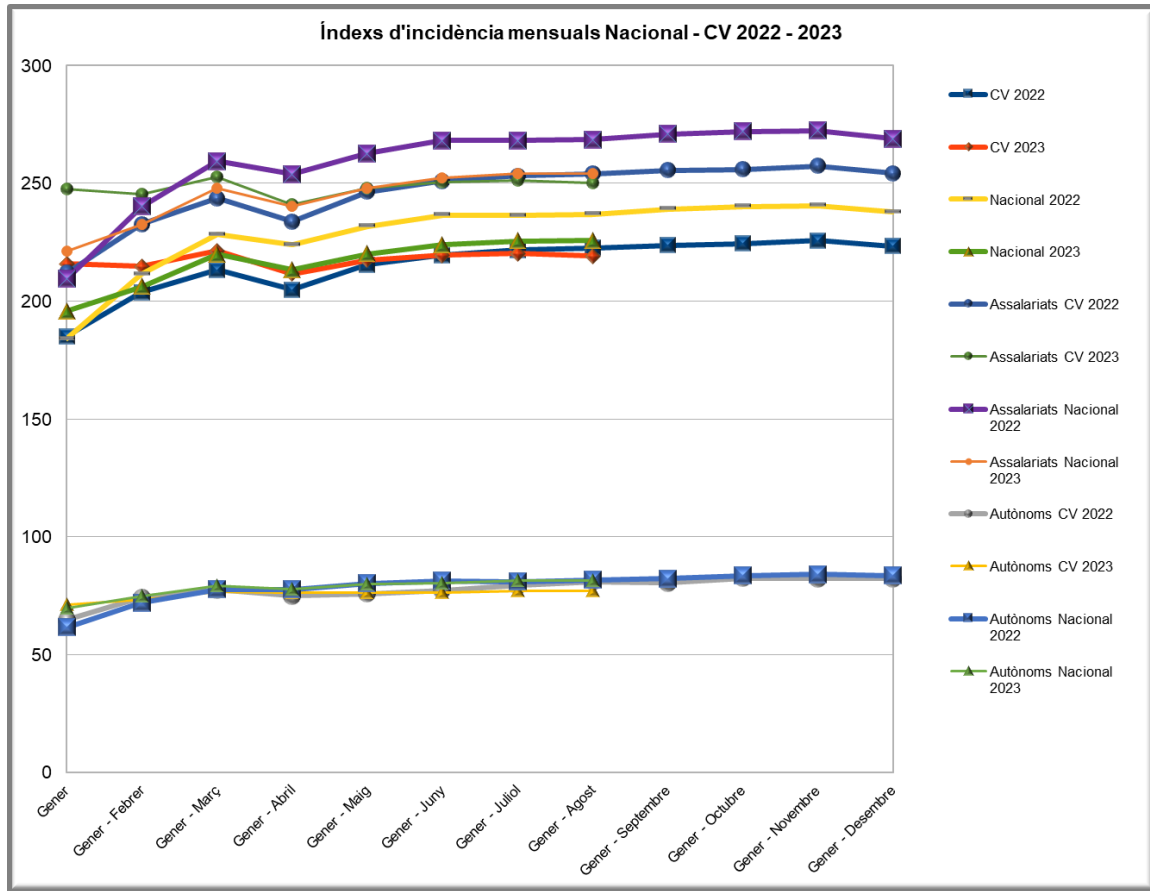
## CONTINGUT

1. Accidents en jornada de treball i índexs d'incidència, segons data de baixa: Comunitat Valenciana i nacional.....	4
Comparativa de dades Nacionals (Espanya) i la Comunitat Valenciana de gener - agost 2023 segons règim de cotització .....	5
2. Accidents en jornada de treball i índexs d'incidència, segons data de baixa: comunitats autònomes i nacional .....	7
Accidents totals.....	7
Accidents mortals .....	7
Índexs d'Incidència anuals del total d'accidents amb baixa en jornada de treball .....	8
Índexs d'incidència d'accidents greus amb baixa en jornada de treball .....	8
3. Malalties professionals comunicades i tancades amb baixa. Comunitats autònomes i nacional .....	9
Nombre de malalties professionals comunicades, distribuïdes per Comunitats Autònomes.....	9
Malalties professionals tancades com malaltia professional amb baixa, distribuïdes per Comunitats Autònomes .....	10
Mitjana mensual dels Índexs d'incidència dels comunicats de malalties professionals tancats amb baixa, distribuïts per Comunitats Autònomes .....	10
Malalties professionals comunicades i tancades amb baixa i sense baixa. Anys 2007-2022 .....	11
Malalties professionals per gènere .....	11
4. AVANÇ D'ACCIDENTS DE TREBALL ACUMULATS PER DATA DE RECEPCIÓ PER L'AUTORITAT LABORAL DE LA COMUNITAT VALENCIANA.....	12

## 1. ACCIDENTS EN JORNADA DE TREBALL I ÍNDEXS D'INCIDÈNCIA, SEGONS DATA DE BAIXA: COMUNITAT VALENCIANA I NACIONAL

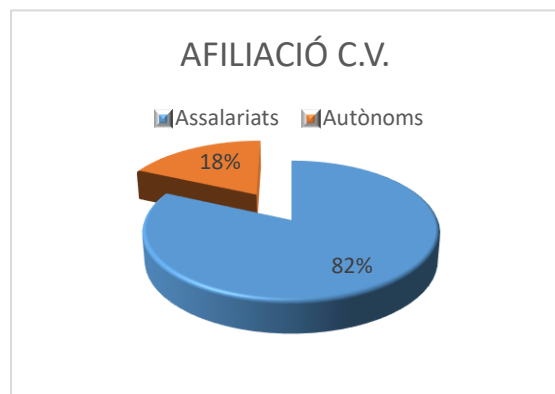
COMPARATIVA ACUMULADA GENER-AGOST 2022 / GENER-AGOST 2023		ESPANYA	COMUNITAT VALENCIANA
<b>Població activa</b>  Persones treballadores afiliades	2022	19.293.234	1.968.112
	2023	19.790.443	2.020.134
	2023-2022	+2,6%	+2,6%
<b>Accidents</b>	2022	365.636	35.051
	2023	357.348	35.413
	2023-2022	-2,3%	+1,0%
<b>Accidents mortals</b>	2022	450	50
	2023	373	36
	2023-2022	-17,1%	-28,0%
<b>Accidents greus</b>	2022	2.554	240
	2023	2.464	261
	2023-2022	-3,5%	+8,8%
<b>Índex d'incidència (Ii)</b>  del total d'accidents  <i>Ii</i> mitjana mensual x 100.000	2022	236,9	222,6
	2023	<b>225,7</b> <b>(-4,7%)</b>	<b>219,1</b> <b>(-1,6%)</b>
<b><i>La Comunitat Valenciana està per davall de la mitjana en un 2,9% respecte al Ii nacional</i></b>			

COMPARATIVA DE DADES NACIONALS (ESpanyA) I LA COMUNITAT VALENCIANA DE GENER - AGOST 2023 SEGONS RÈGIM DE COTITZACIÓ

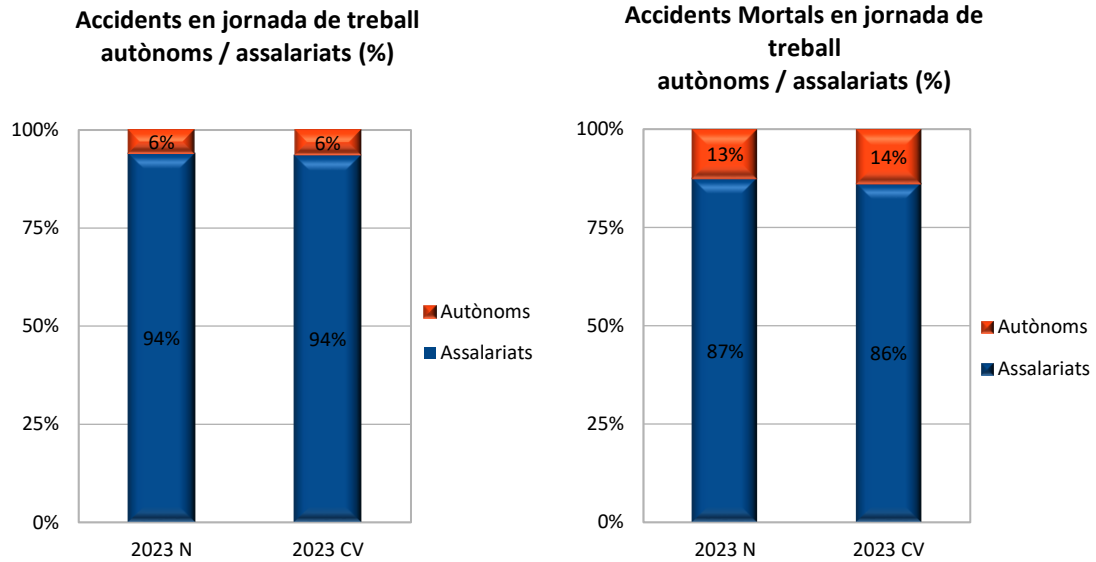


Resum d'evolució de l'Índex d'incidència mensual acumulat en la Comunitat Valenciana i a nivell Nacional (multiplicat per cent mil) segons règim de cotització

Distribució de l'afiliació



Accidents en jornada de treball i mortals, distribució percentual per règim de cotització

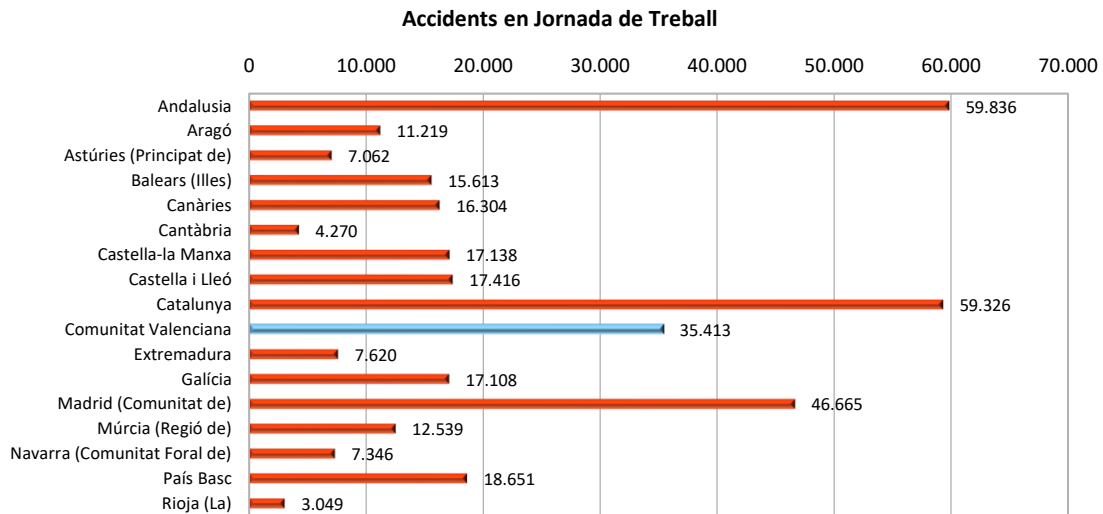


## 2. ACCIDENTS EN JORNADA DE TREBALL I ÍNDEXS D'INCIDÈNCIA, SEGONS DATA DE BAIXA: COMUNITATS AUTÒNOMES I NACIONAL

Acumulat gener-agost de 2023.

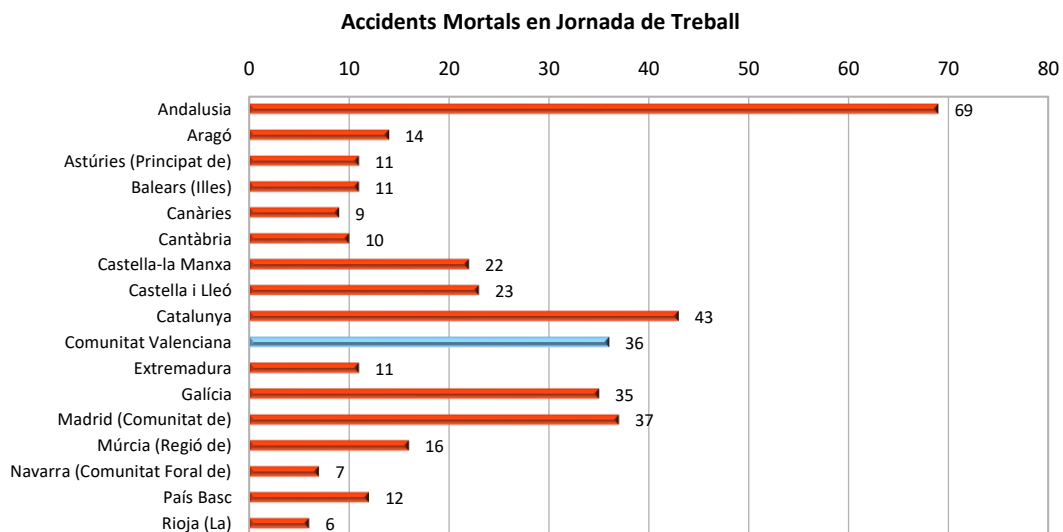
### ACCIDENTS TOTALS

La Comunitat Valenciana està entre les quatre comunitats amb major nombre d'accidents.



### ACCIDENTS MORTALS

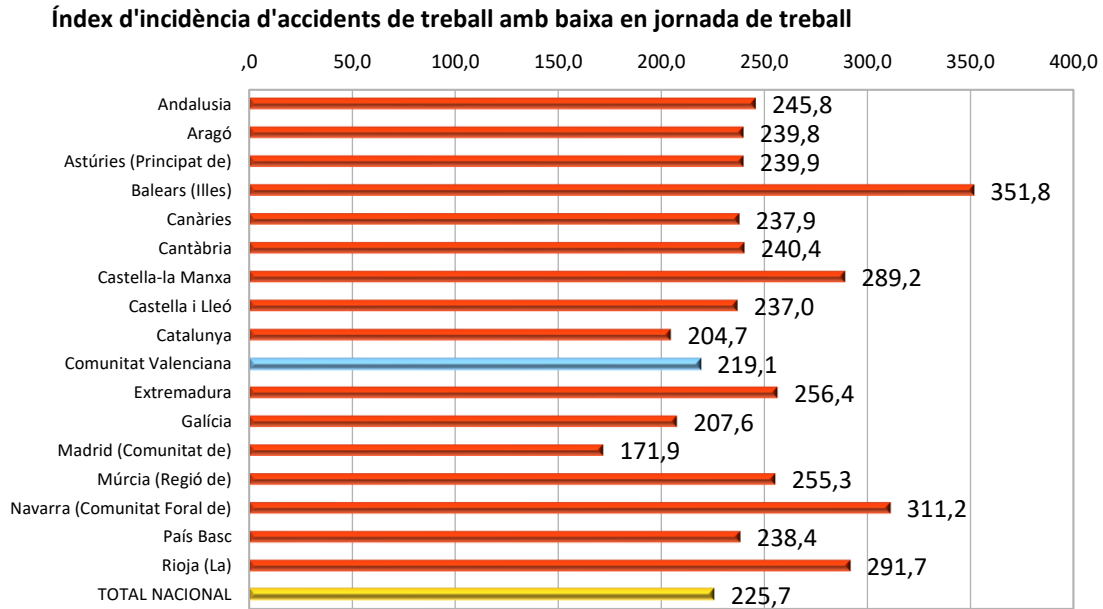
La Comunitat Valenciana figura entre les cinc comunitats amb major nombre d'accidents mortals.





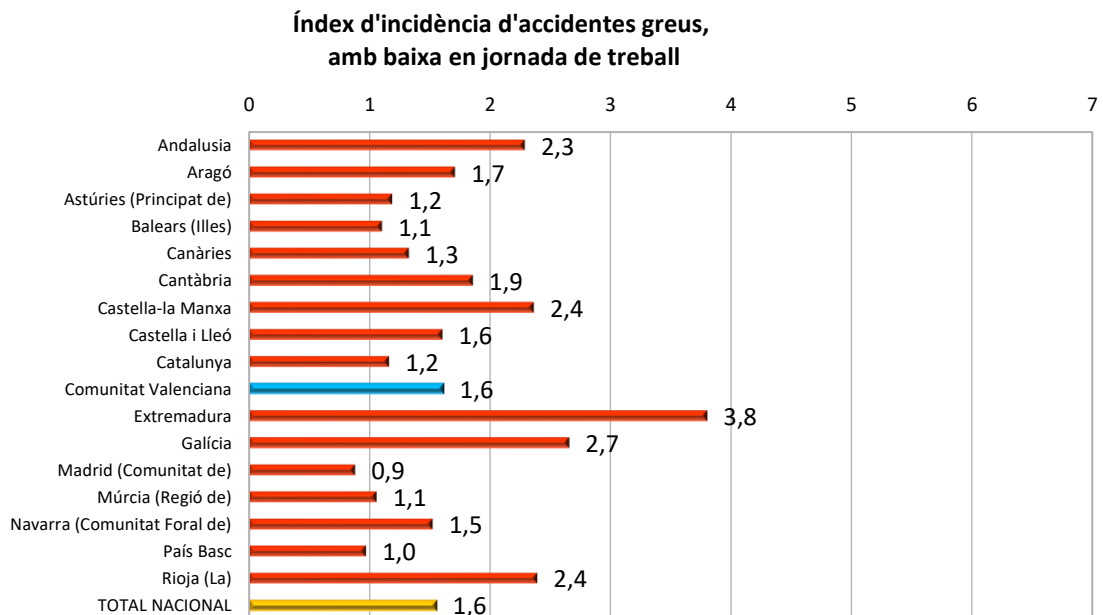
## ÍNDEXS D'INCIDÈNCIA ANUALS DEL TOTAL D'ACCIDENTS AMB BAIXA EN JORNADA DE TREBALL

La Comunitat Valenciana (219,1) està per davall de l'índex d'incidència a nivell nacional (225,7)



## ÍNDEXS D'INCIDÈNCIA D'ACCIDENTS GREUS AMB BAIXA EN JORNADA DE TREBALL

La Comunitat Valenciana (1,6) té un índex d'incidència igual al nivell nacional (1,6).



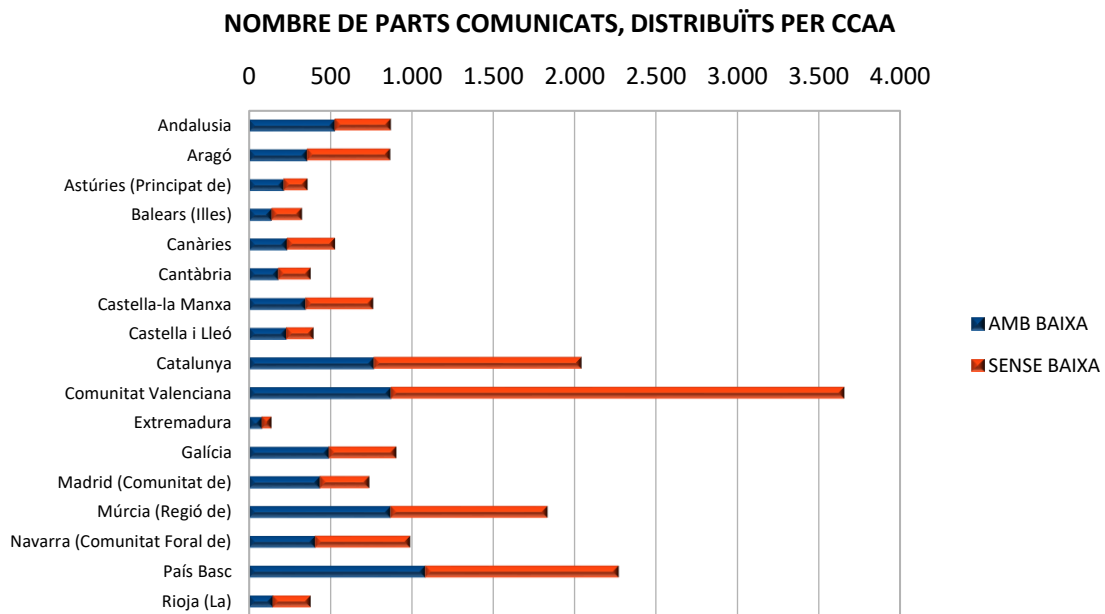
### 3. MALALTIES PROFESSIONALS COMUNICADES I TANCADES AMB BAIXA. COMUNITATS AUTÒNOMES I NACIONAL

Acumulat gener-agost de 2023.

La Comunitat Valenciana està entre les comunitats amb major nombre de malalties professionals comunicades i tancades com a malaltia professional amb baixa.

#### NOMBRE DE MALALTIES PROFESSIONALS COMUNICADES, DISTRIBUÏDES PER COMUNITATS AUTÒNOMES

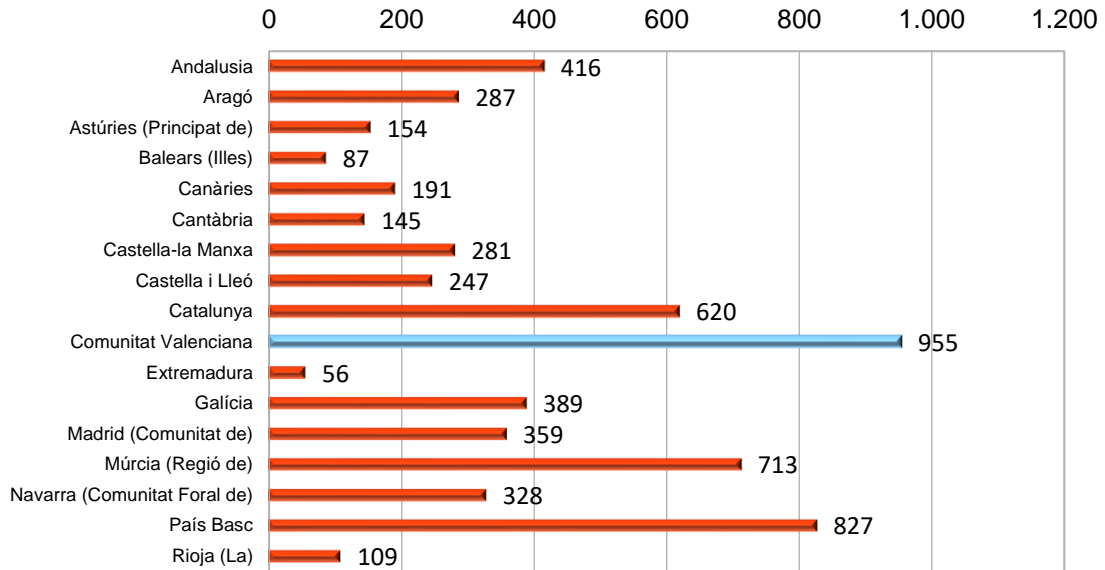
La Comunitat Valenciana comunica el 20,9% del total de malalties professionals.



## MALALTIES PROFESSIONALS TANCADDES COM MALALTIA PROFESSIONAL AMB BAIXA, DISTRIBUÏDES PER COMUNITATS AUTÒNOMES

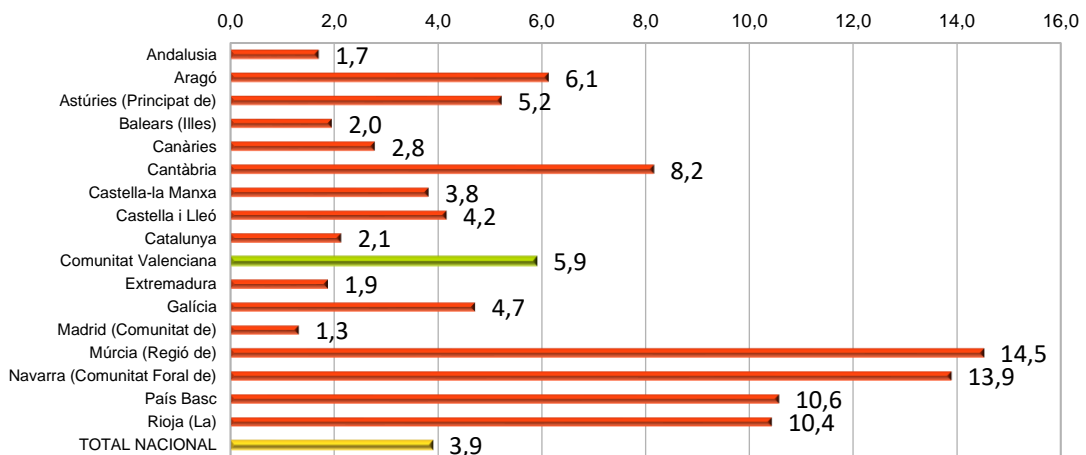
El nombre de parts tancats com a malaltia professional amb baixa en la Comunitat Valenciana és el 15,5% del total nacional

### NOMBRE DE PARTS TANCATS COM MMPP AMB BAIXA, DISTRIBUÏTS PER CCAA



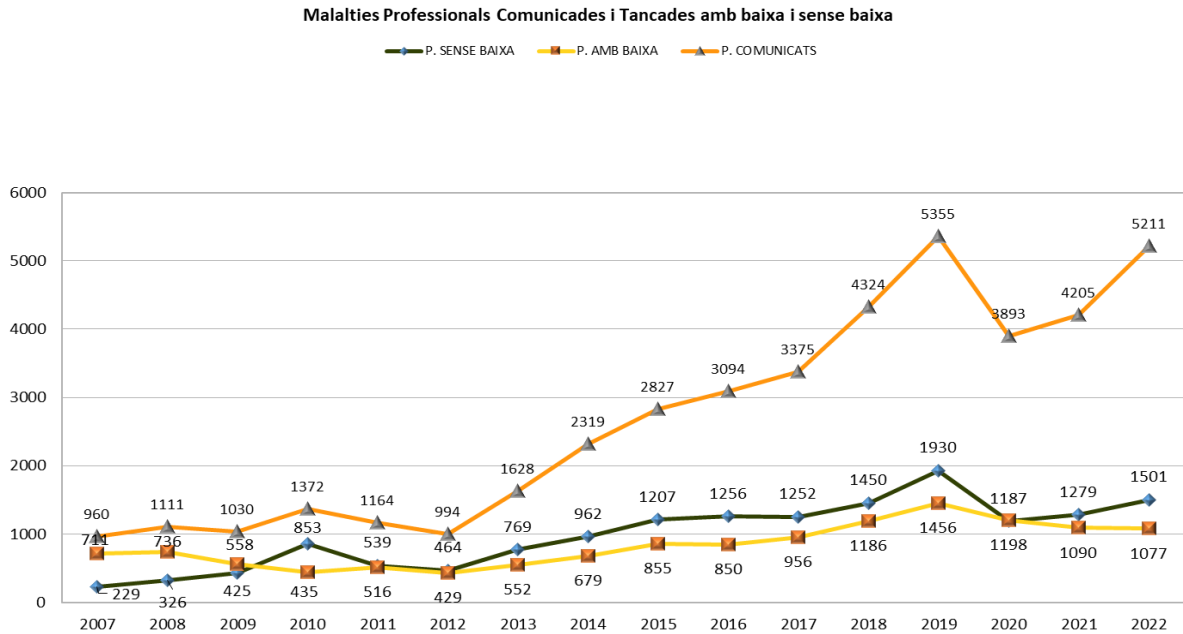
## MITJANA MENSUAL DELS ÍNDEXS D'INCIDÈNCIA DELS COMUNICATS DE MALALTIES PROFESSIONALS TANCATS AMB BAIXA, DISTRIBUÏTS PER COMUNITATS AUTÒNOMES

### ÍNDEXS D'INCIDÈNCIA DISTRIBUÏTS PER CCAA



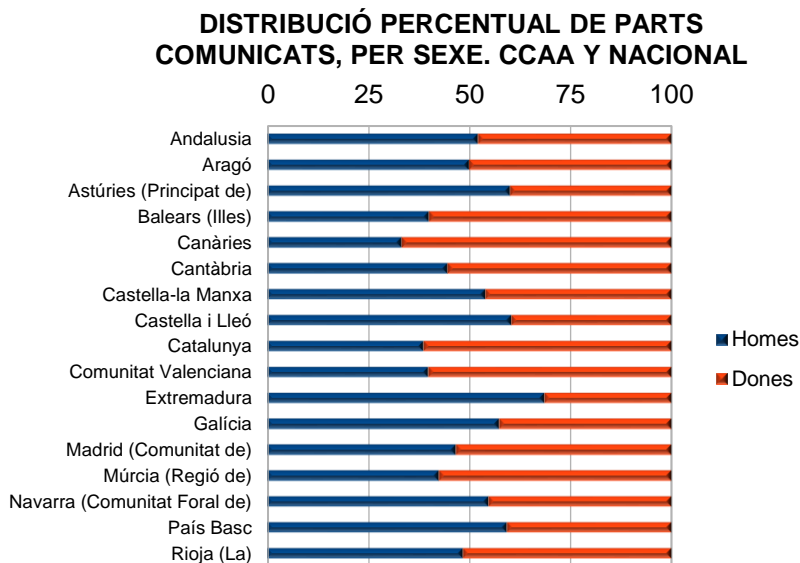
## MALALTIES PROFESSIONALS COMUNICADES I TANCADAES AMB BAIXA I SENSE BAIXA. ANYS 2007-2022

Font: CEPROSS a 09/01/2023.



## MALALTIES PROFESSIONALS PER GÈNERE

En la Comunitat Valenciana, el 39,9% dels comunicats corresponen a homes i el 60,1% a dones (47,5% i 52,5% a nivell nacional).



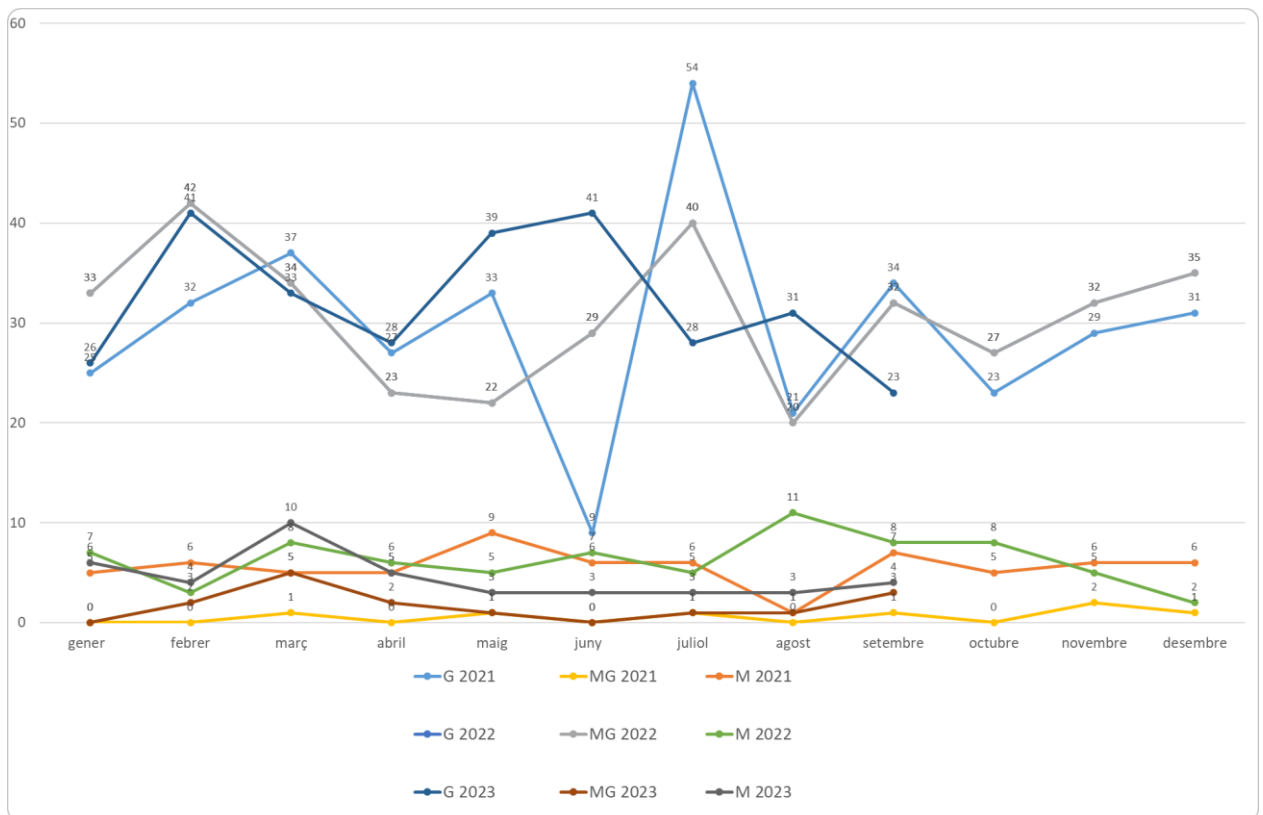
## 4. AVANÇ D'ACCIDENTS DE TREBALL ACUMULATS PER DATA DE RECEPCIÓ PER L'AUTORITAT LABORAL DE LA COMUNITAT VALENCIANA

La consulta dels comunicats acumulats d'accident fins a **setembre** de 2023 es realitza per data de recepció, en els accidents mortals es realitza per data de baixa.

ANY: 2023	Accidents de treball en jornada					TIPOLOGIA MORTALS JT RT				ATI.I.		
MES	i.i 100.000 (mensual)	L	G	MG	M	Acumulado M	NT	TR	RT	Acumulat M	RT-M	M
gener	222	4382	26	0	6	6	3	1	2	2	6	1
febrer	233	4617	41	2	4	10	0	0	4	6	6	1
març	262	5250	33	5	10	20	4	3	3	9	9	1
abril	188	3807	28	2	5	25	0	1	4	13	13	2
maig	248	5014	39	1	3	28	1	0	2	15	15	1
juny	248	4927	41	0	3	31	2	1	0	15	15	0
juliol	230	4602	28	1	3	34	2	0	1	16	16	0
agost	206	4124	31	1	3	37	1	1	1	17	17	2
setembre	239	4794	23	3	4	41	0	1	3	20	20	0
octubre	-	0	0	0	0	41	0	0	0	20	20	0
novembre	-	0	0	0	0	41	0	0	0	20	20	0
desembre	-	0	0	0	0	41	0	0	0	20	20	0
Acumulat SETEMBRE	231	41517	290	15	41	41	13	8	20	20	20	8
Variacions 2022	-2%	1%	5%	275%	-32%	-41%	-11%	-31%	-43%			

L:lleus ; G: greus; MG: molt greus; M: mortals  
 NT: no traumàtics; TR: associats al trànsit; RT: resta de traumàtics (exclou accidents de trànsit) ATI.I.: Accident de treball in itinere (només mortals)

Font: Delt@ (base de dades oficial del ministeri de treball i economia social).



# INVASSAT

*Institut Valencià de Seguretat i Salut en el Treball*

[www.invassat.gva.es](http://www.invassat.gva.es)

[secretaria.invassat@gva.es](mailto:secretaria.invassat@gva.es)



**GENERALITAT  
VALENCIANA**

Conselleria d'Educació,  
Universitats i Ocupació