



# *ESTADÍSTIQUES DE L'INVASSAT*

Sinistralitat  
laboral en la  
Comunitat  
Valenciana i  
comparativa  
amb la resta  
d'Espanya

Gener-abril 2022 /  
Gener-abril 2023

DADES DE SINISTRALITAT LABORAL EN LA  
COMUNITAT VALENCIANA I COMPARATIVA  
AMB LA RESTA D'ESPANYA I ALTRES  
COMUNITATS AUTÒNOMES  
GENER-ABRIL 2022 - GENER-ABRIL 2023



GENERALITAT  
VALENCIANA

**INVASSAT**

Institut Valencià de  
Seguretat i Salut en el Treball

**Títol:** *Dades de sinistralitat laboral en la Comunitat Valenciana i comparativa amb la resta d'Espanya i altres Comunitats Autònomes: gener – abril 2022 / gener – abril 2023.*

**Autoria:** Jorge Cervera Boada, José Ignacio Villarroya Bayarri y Miguel Poquet Peiró. Servei de Programes d'Actuació i Estadística.

**Edició:** juny 2023

**Identificador:** EA05-230301

Institut Valencià de Seguretat i Salut en el Treball (INVASSAT)  
C/ València, 32. 46100 Burjassot  
[www.invassat.gva.es](http://www.invassat.gva.es)



**GENERALITAT  
VALENCIANA**

**INVASSAT**  
Institut Valencià de  
Seguretat i Salut en el Treball

**Per a citar aquest document:**

Institut Valencià de Seguretat i Salut en el Treball. *Dades de Sinistralitat Laboral en la Comunitat Valenciana i comparativa amb la resta d'Espanya i altres Comunitats Autònomes : gener-abril 2022 / gener-abril 2023* [en línia]. Jorge Cervera Boada, José Ignacio Villarroya Bayarri, Miguel Poquet Peiró, aut. Burjassot: INVASSAT, 2023. 12 p. [Consulta: dd.mm.aaaa]. Disponible en XXXX. (EA05-230301)

**Fonts:**

Ministeri de Treball i Economia Social, Estadístiques d'accidents de treball : avanç mensual. Ministeri d'Inclusió, Seguretat Social i Migracions, Malalties professionals (CEPROSS).

**Presca de dades:** 13.06.2023

Versió 01

Nota: Amb la finalitat de disposar d'una sèrie de dades prou representativa del període objecte d'anàlisi, aquesta publicació només s'elaborarà a partir de quan es dispose de les dades del període gener - abril de l'any en curs.

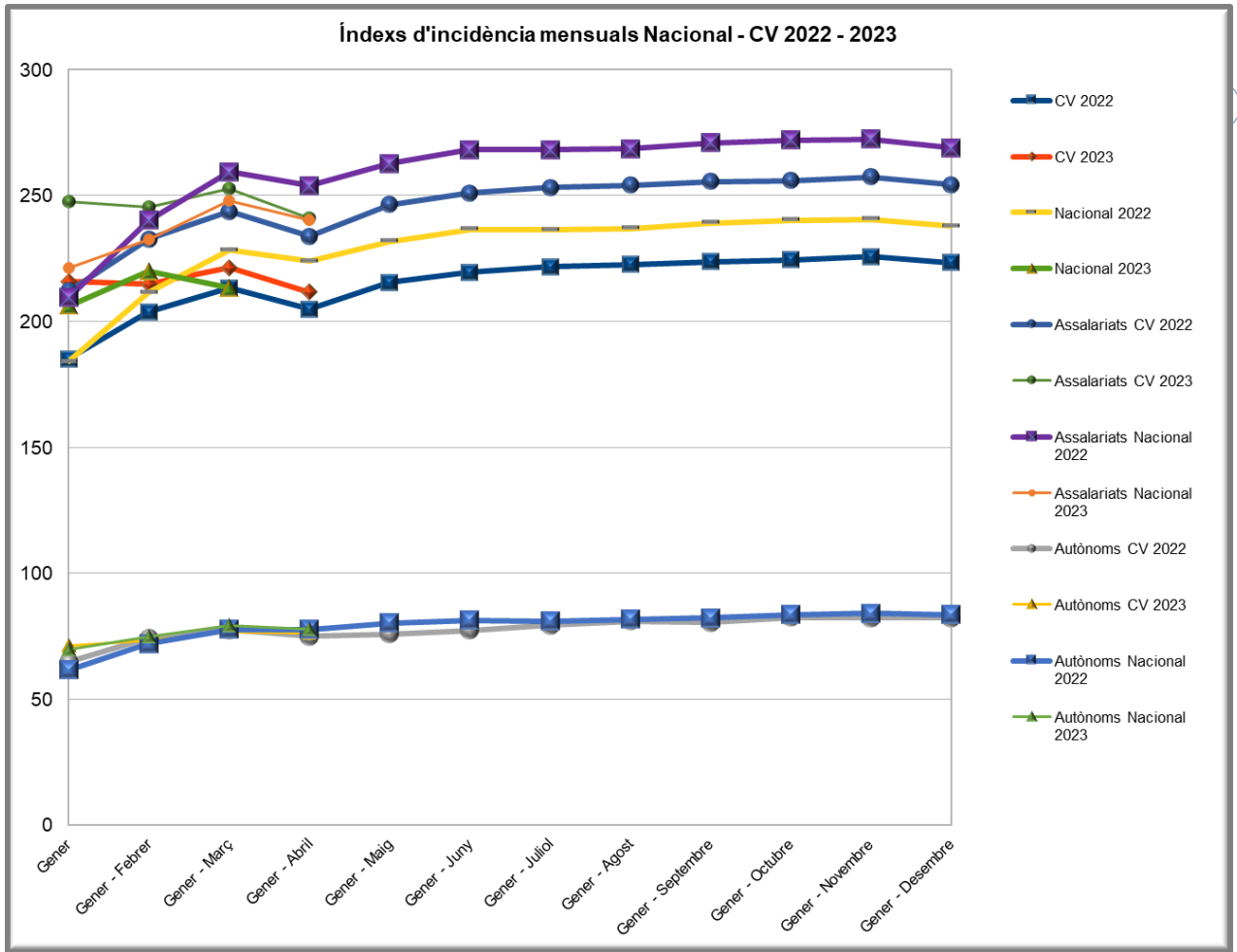
## CONTINGUT

1. Accidents en jornada de treball i índexs d'incidència, segons data de baixa: Comunitat Valenciana i nacional.....	4
Comparativa de dades Nacionals (Espanya) i la Comunitat Valenciana de gener - abril 2023 segons règim de cotització.....	5
2. Accidents en jornada de treball i índexs d'incidència, segons data de baixa: comunitats autònomes i nacional.....	7
Accidents totals.....	7
Accidents mortals.....	7
Índexs d'Incidència anuals del total d'accidents amb baixa en jornada de treball.....	8
Índexs d'incidència d'accidents greus amb baixa en jornada de treball.....	8
3. Malalties professionals comunicades i tancades amb baixa. Comunitats autònomes i nacional.....	9
Nombre de malalties professionals comunicades, distribuïdes per Comunitats Autònomes.....	9
Malalties professionals tancades com malaltia professional amb baixa, distribuïdes per Comunitats Autònomes.....	10
Mitjana mensual dels Índexs d'incidència dels comunicats de malalties professionals tancats amb baixa, distribuïts per Comunitats Autònomes.....	10
Malalties professionals comunicades i tancades amb baixa i sense baixa. Anys 2007-2022.....	11
Malalties professionals per gènere.....	11
4. AVANÇ D'ACCIDENTS DE TREBALL ACUMULATS PER DATA DE RECEPCIÓ PER L'AUTORITAT LABORAL DE LA COMUNITAT VALENCIANA.....	12

## 1. ACCIDENTS EN JORNADA DE TREBALL I ÍNDEXS D'INCIDÈNCIA, SEGONS DATA DE BAIXA: COMUNITAT VALENCIANA I NACIONAL

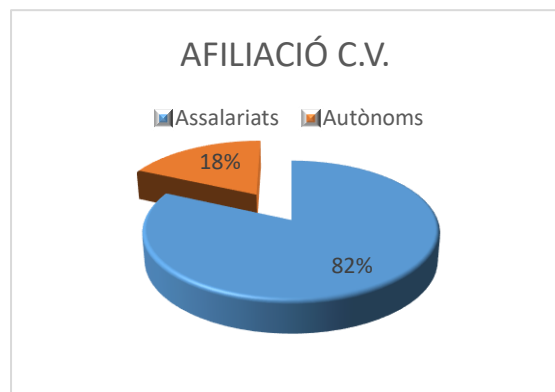
COMPARATIVA ACUMULADA GENER-ABRIL 2022 / GENER-ABRIL 2023		ESPANYA	COMUNITAT VALENCIANA
<b>Població activa</b>  Persones treballadores afiliades	2022	19.142.241	1.961.875
	2023	19.651.221	2.014.509
	2023-2022	+2,7%	+2,7%
<b>Accidents</b>	2022	171.431	16.082
	2023	167.685	17.055
	2023-2022	-2,2%	+6,1%
<b>Accidents mortals</b>	2022	214	22
	2023	197	23
	2023-2022	-7,9%	+4,5%
<b>Accidents greus</b>	2022	1.206	131
	2023	1.198	143
	2023-2022	-0,7%	+9,2%
<b>Índex d'incidència (Ii)</b>  del total d'accidents  <i>Ii</i> mitjana mensual x 100.000	2022	223,9	204,9
	2023	<b>213,3</b> <b>(-4,7%)</b>	<b>211,7</b> <b>(+3,3%)</b>
<b><i>La Comunitat Valenciana està per davall de la mitjana en un 0,8% respecte al Ii nacional</i></b>			

COMPARATIVA DE DADES NACIONALS (ESPANYA) I LA COMUNITAT VALENCIANA DE GENER - ABRIL 2023 SEGONS RÈGIM DE COTITZACIÓ

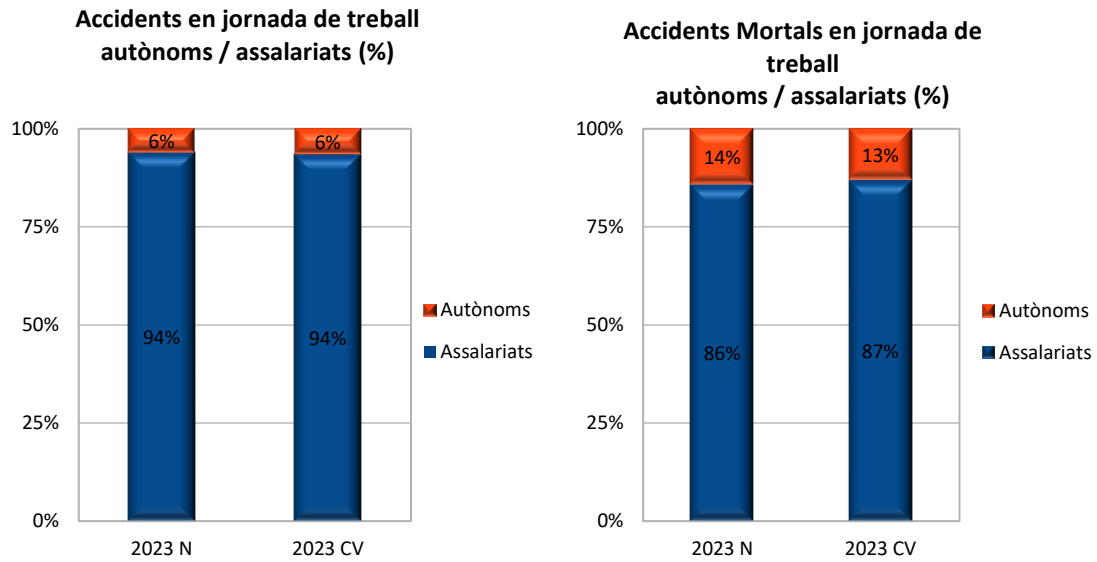


Resum d'evolució de l'índex d'incidència mensual acumulat en la Comunitat Valenciana i a nivell Nacional (multiplicat per cent mil) segons règim de cotització

Distribució de l'afiliació



Accidents en jornada de treball i mortals, distribució percentual per règim de cotització

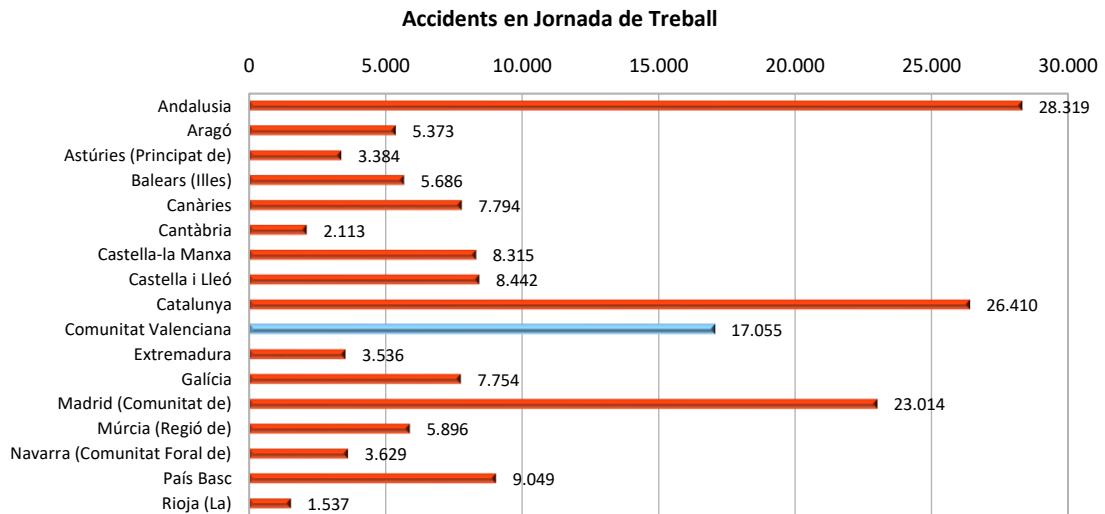


## 2. ACCIDENTS EN JORNADA DE TREBALL I ÍNDEXS D'INCIDÈNCIA, SEGONS DATA DE BAIXA: COMUNITATS AUTÒNOMES I NACIONAL

Acumulat gener-abril de 2023.

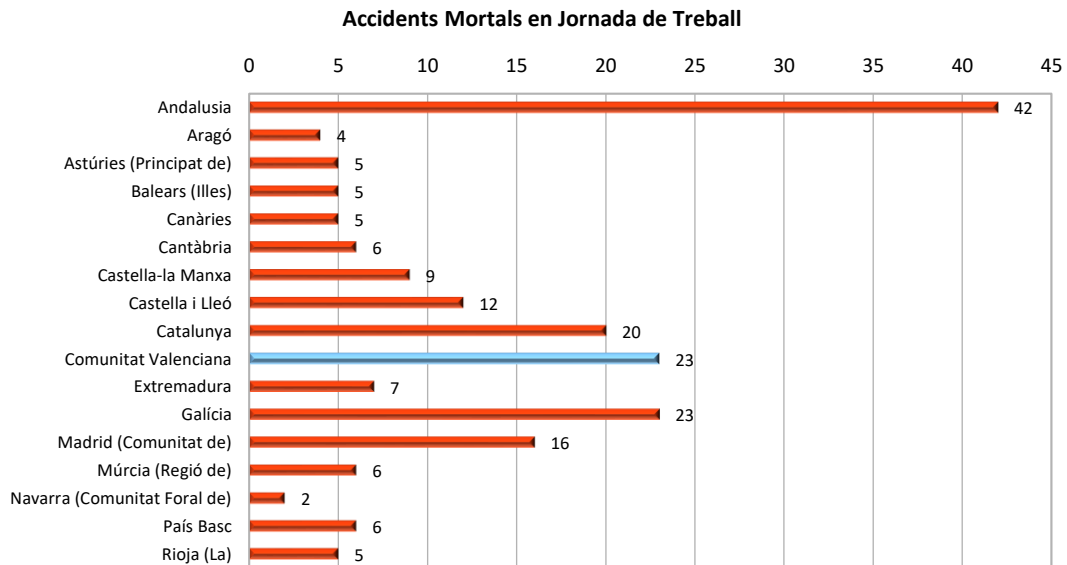
### ACCIDENTS TOTALS

La Comunitat Valenciana està entre les quatre comunitats amb major nombre d'accidents.



### ACCIDENTS MORTALS

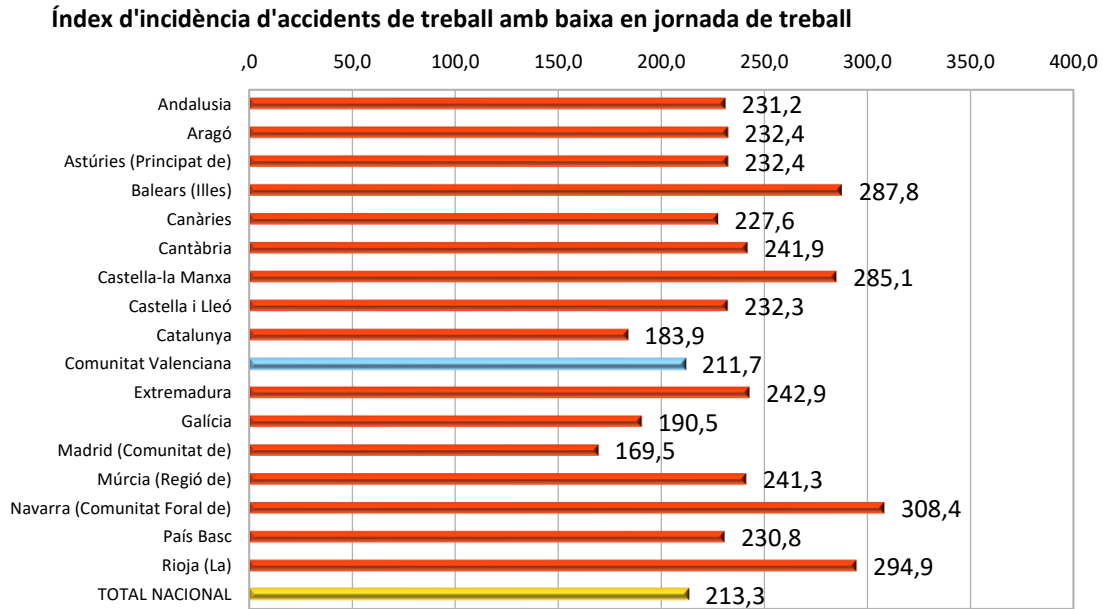
La Comunitat Valenciana figura entre les cinc comunitats amb major nombre d'accidents mortals.





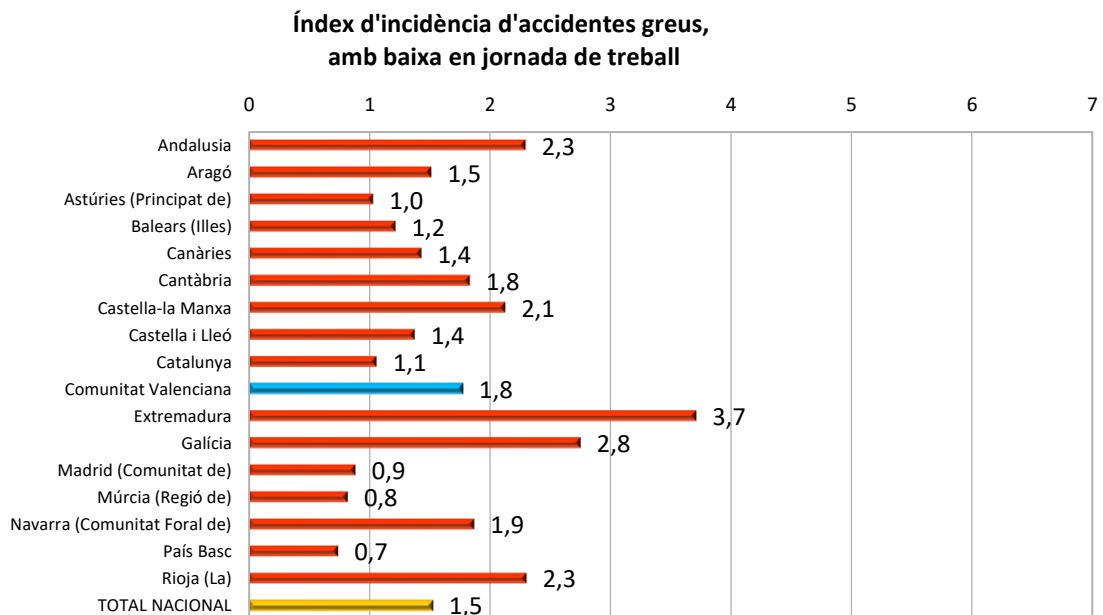
## ÍNDEXS D'INCIDÈNCIA ANUALS DEL TOTAL D'ACCIDENTS AMB BAIXA EN JORNADA DE TREBALL

La Comunitat Valenciana (211,7) està per davall de l'índex d'incidència a nivell nacional (213,3)



## ÍNDEXS D'INCIDÈNCIA D'ACCIDENTS GREUS AMB BAIXA EN JORNADA DE TREBALL

La Comunitat Valenciana (1,8) té un índex d'incidència superior al nivell nacional (1,5).



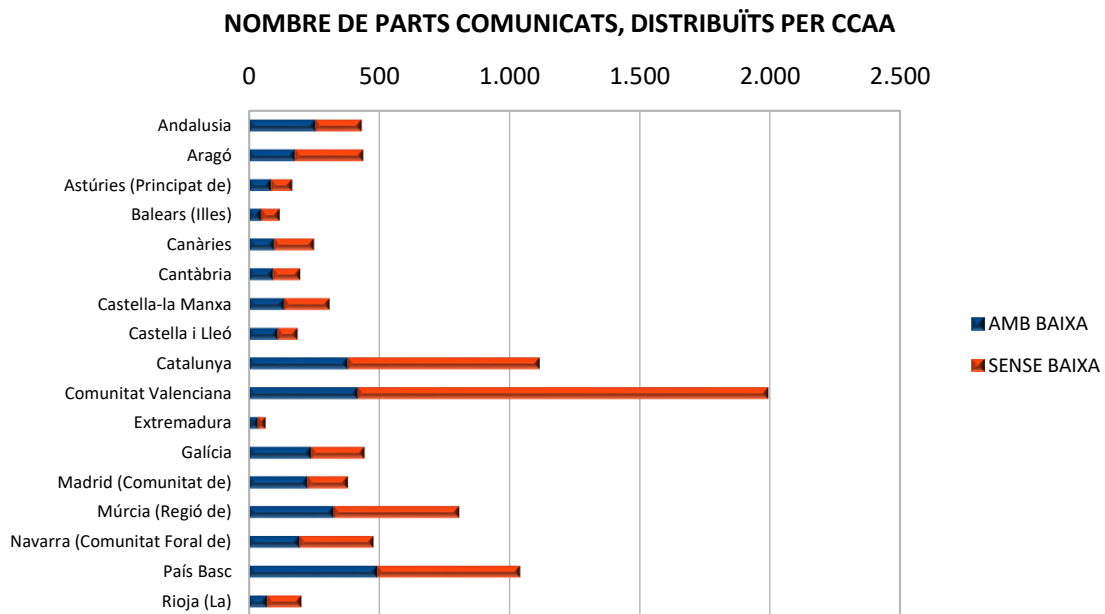
### 3. MALALTIES PROFESSIONALS COMUNICADES I TANCADES AMB BAIXA. COMUNITATS AUTÒNOMES I NACIONAL

Acumulat gener-abril de 2023.

La Comunitat Valenciana està entre les comunitats amb major nombre de malalties professionals comunicades i tancades com a malaltia professional amb baixa.

#### NOMBRE DE MALALTIES PROFESSIONALS COMUNICADES, DISTRIBUÏDES PER COMUNITATS AUTÒNOMES

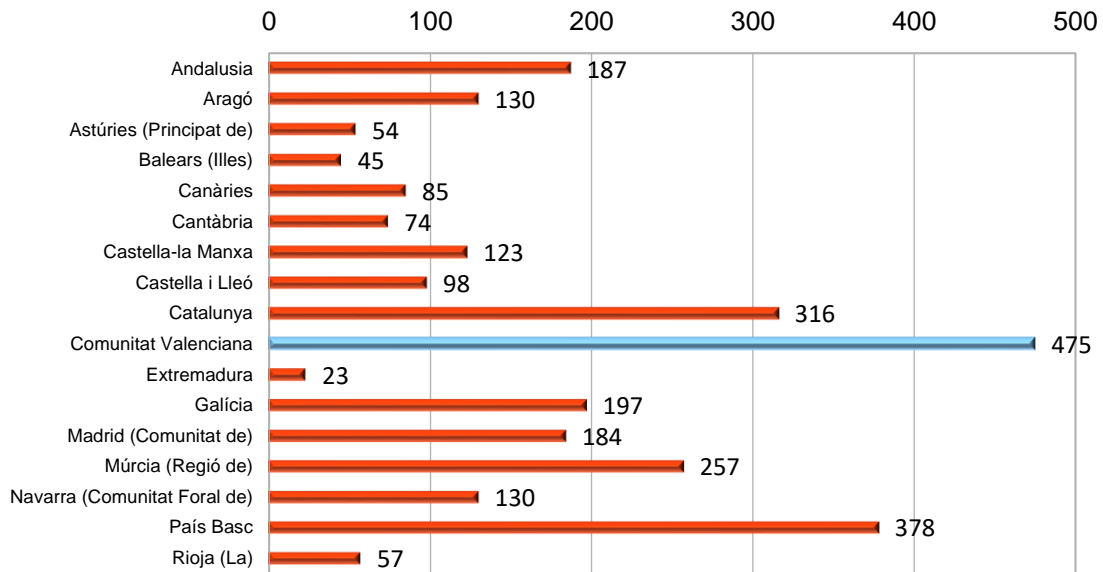
La Comunitat Valenciana comunica el 23,0% del total de malalties professionals.



## MALALTIES PROFESSIONALS TANCADDES COM MALALTIA PROFESSIONAL AMB BAIXA, DISTRIBUÏDES PER COMUNITATS AUTÒNOMES

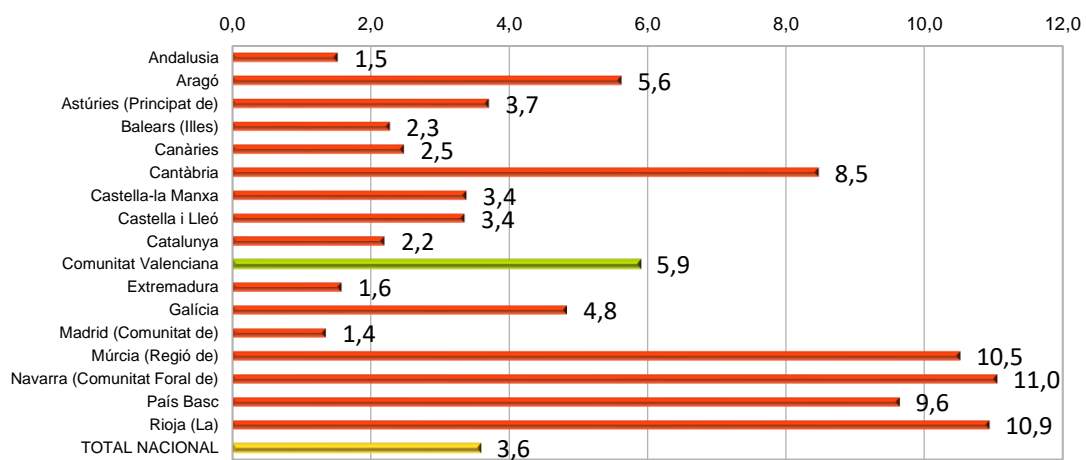
El nombre de parts tancats com a malaltia professional amb baixa en la Comunitat Valenciana és el 16,8% del total nacional

### NOMBRE DE PARTS TANCATS COM MMPP AMB BAIXA, DISTRIBUÏTS PER CCAA



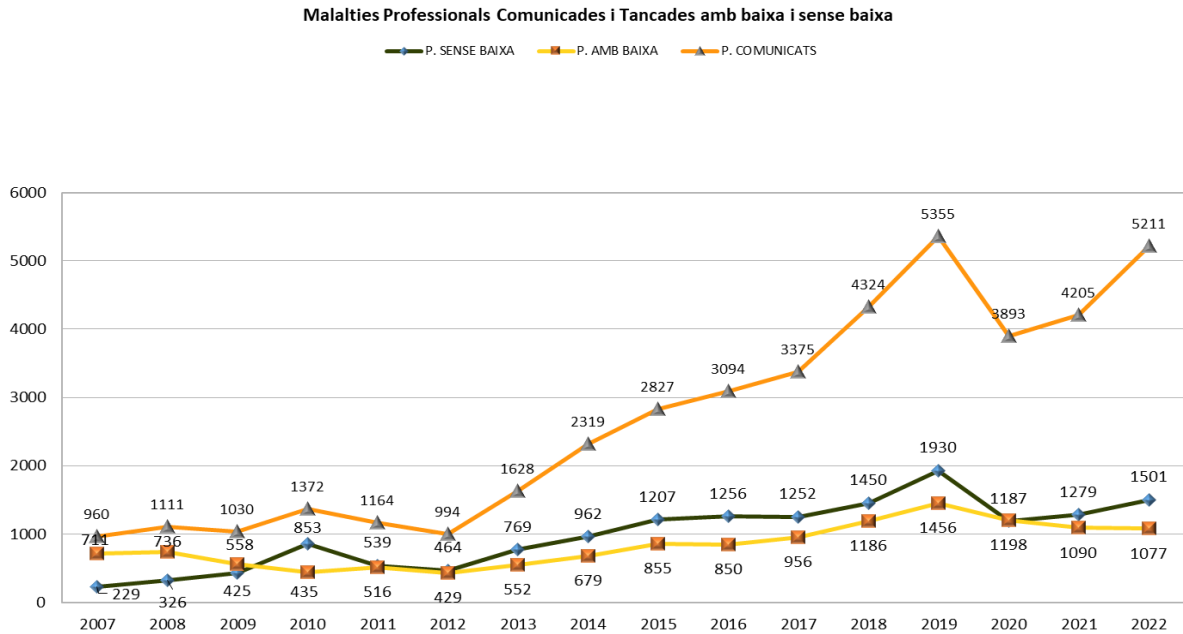
## MITJANA MENSUAL DELS ÍNDEXS D'INCIDÈNCIA DELS COMUNICATS DE MALALTIES PROFESSIONALS TANCATS AMB BAIXA, DISTRIBUÏTS PER COMUNITATS AUTÒNOMES

### ÍNDEXS D'INCIDÈNCIA DISTRIBUÏTS PER CCAA



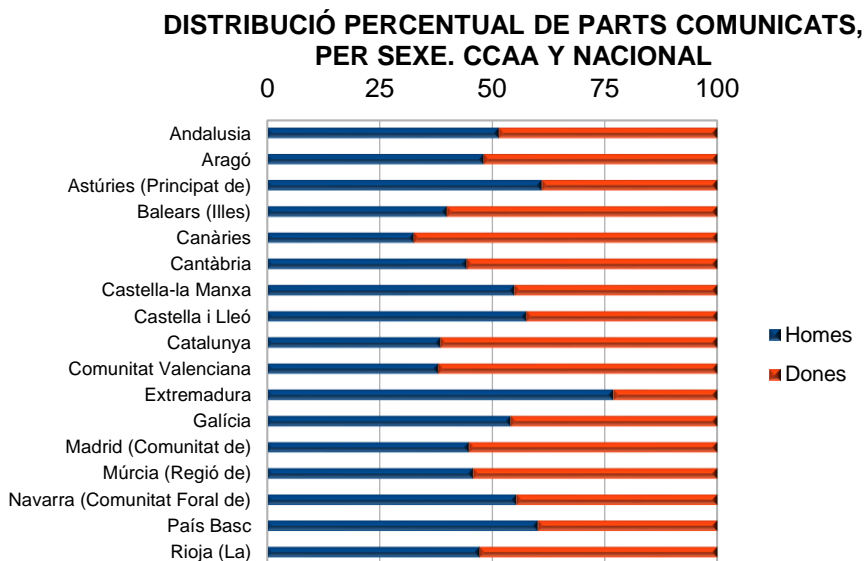
## MALALTIES PROFESSIONALS COMUNICADES I TANCADAES AMB BAIXA I SENSE BAIXA. ANYS 2007-2022

Font: CEPROSS a 09/01/2023.



## MALALTIES PROFESSIONALS PER GÈNERE

En la Comunitat Valenciana, el 38,1% dels comunicats corresponen a homes i el 61,9% a dones (46,8% i 53,2% a nivell nacional).



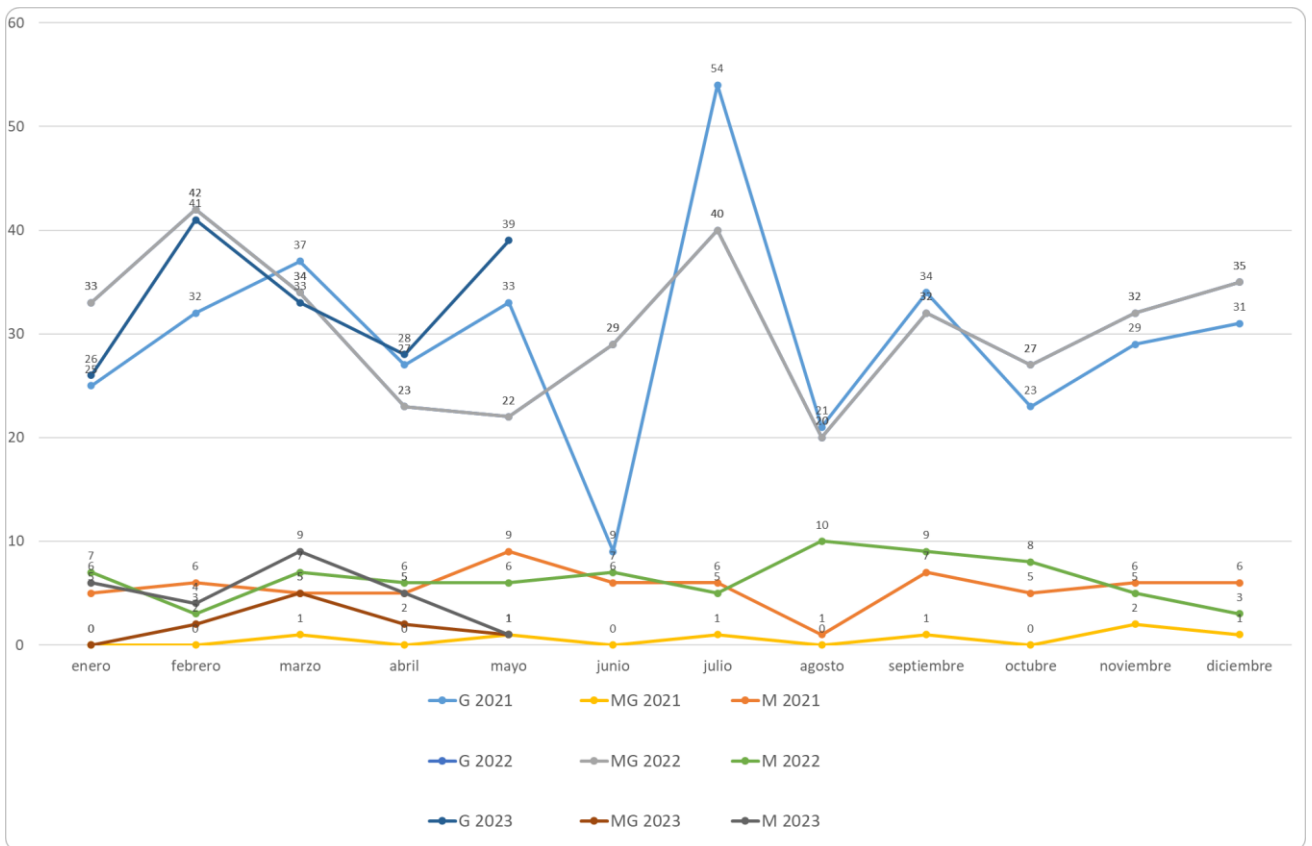
## 4. AVANÇ D'ACCIDENTS DE TREBALL ACUMULATS PER DATA DE RECEPCIÓ PER L'AUTORITAT LABORAL DE LA COMUNITAT VALENCIANA

La consulta dels comunicats acumulats d'accident fins a **maig** de 2023 es realitza per data de recepció, en els accidents mortals es realitza per data de baixa.

AÑO: 2023		Accidentes de trabajo en jornada					TIPOLOGÍA MORTALES JT RT				AT.I.I.	
MES	i.i 100.000 (mensual)	L	G	MG	M	Acumulado M	NT	TR	RT	Acumulado M	RT-M	M
enero	222	4382	26	0	6	6	3	1	2	2	1	1
febrero	233	4617	41	2	4	10	0	0	4	6	6	1
marzo	262	5250	33	5	9	19	4	2	3	9	9	1
abril	188	3807	28	2	5	24	0	1	4	13	13	1
mayo	248	5014	39	1	1	25	0	0	1	14	14	0
junio	-	0	0	0	0	25	0	0	0	14	14	0
julio	-	0	0	0	0	25	0	0	0	14	14	0
agosto	-	0	0	0	0	25	0	0	0	14	14	0
septiembre	-	0	0	0	0	25	0	0	0	14	14	0
octubre	-	0	0	0	0	25	0	0	0	14	14	0
noviembre	-	0	0	0	0	25	0	0	0	14	14	0
diciembre	-	0	0	0	0	25	0	0	0	14	14	0
Acumulado	231	23070	167	10	25	7	4	14	4	14	14	4
Variaciones 2022	2%	5%	8%	150%	-14%	-36%	33%	-7%	-43%			

*L: leves; G: graves; MG: muy graves; M: mortales*  
 NT: no traumáticos; TR: asociados al tráfico; RT: resto de traumáticos (excluye accidentes de tráfico) AT.I.I.: Accidente de trabajo in itinere (solo mortales)

Font: Delt@ (base de dades oficial del ministeri de treball i economia social).



# INVASSAT

*Institut Valencià de Seguretat i Salut en el Treball*

[www.invassat.gva.es](http://www.invassat.gva.es)

[secretaria.invassat@gva.es](mailto:secretaria.invassat@gva.es)



**GENERALITAT  
VALENCIANA**

Conselleria d'Economia  
Sostenible, Sectors Productius,  
Comerç i Treball