

ANNEX

RESULTATS DEL PLA 2016

EVOLUCIÓ DE LES EMPRESES DEL PLA 2015

Informe definitiu
abril 2017

INVASSAT

Títol:

Resultats del Pla 2016: Evolució de les empreses del Pla 2015. Informe definitiu.

Autor:

Servici de Promoció i Desenvolupament de la Prevenció. INVASSAT

Elaborat per:

Juan Carlos Castellanos Alba

Juan José Puchau Fabado

Amb la col·laboració de:

Jorge Cervera Boada

Fonts:

Servici de Plans d'Actuació i Estadística. INVASSAT

Edita:

Institut Valencià de Seguretat y Salut en el Treball. INVASSAT

Composició:

Juan Carlos Castellanos Alba

Juan José Puchau Fabado

Edició:

Abril de 2017



GENERALITAT
VALENCIANA

INVASSAT

Institut Valencià de
Seguretat i Salut en el Treball

ANNEX

RESULTATS DEL PLA 2016 EVOLUCIÓ DE LES EMPRESES DEL PLA 2015

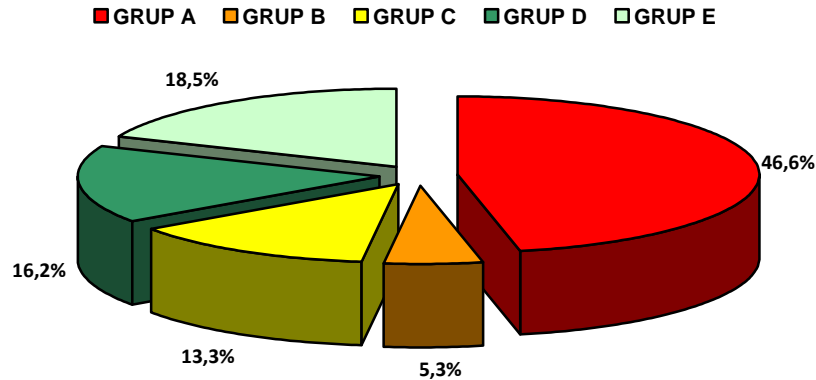
INFORME DEFINITIU

[abril 2017]

EVOLUCIÓ DE LES EMPRESES PROCEDENTS DEL PLA 2015

GRÀFIC A.1

Distribució en el Pla 2016 de les empreses que estaven incloses en el GRUP A del Pla 2015



Àmbit: Empreses del Grup A en el Pla 2015
Mostra: 1752 empreses

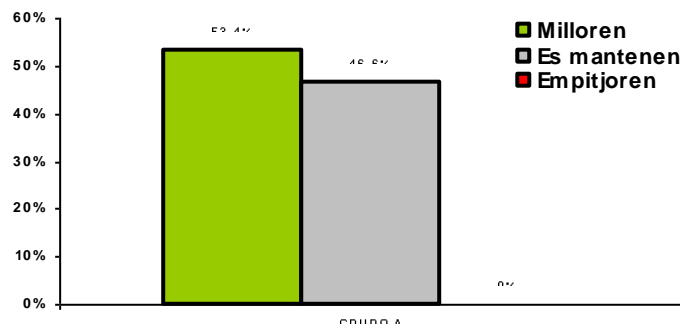
El gràfic reflectix que, de les 1752 empreses pertanyents al **GRUP A** en el Pla 2015:

- El 46,6 % s'ha mantingut en el GRUP A en el Pla 2016
- El 5,3 % ha descendit al GRUP B en el Pla 2016
- El 13,3 % ha descendit al GRUP C en el Pla 2016
- El 16,2 % ha descendit al GRUP D en el Pla 2016
- El 18,5 % ha descendit al GRUP E en el Pla 2016

L'anterior es pot resumir en l'evolució que es mostra en el següent gràfic.

GRÀFIC A.2

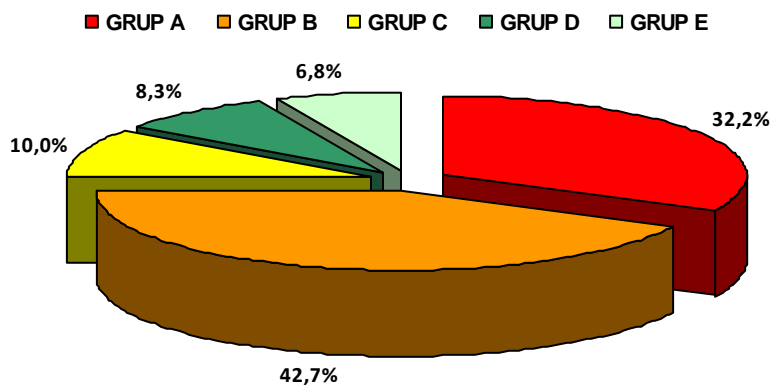
Evolució de les empreses classificades en el grup A del Pla 2015, en el Pla 2016



Àmbit: Empreses del Grup A en el Pla 2015
Mostra: 1752 empreses

GRÀFIC A.3

Distribució en el Pla 2016 de les empreses que estaven incloses en el GRUP B del Pla 2015



Àmbit: Empreses del Grup B en el Pla 2015
Mostra: 351 empreses

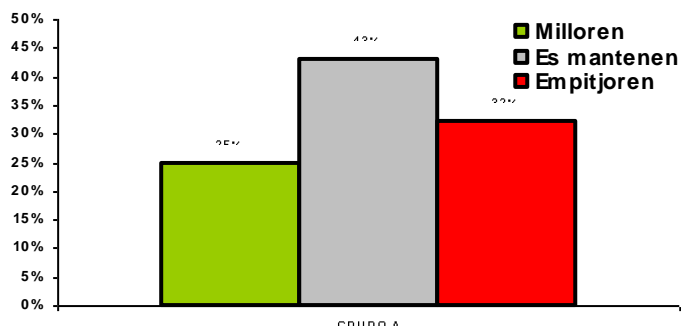
El gràfic reflectix que, de les 351 empreses pertanyents al **GRUPO B** en el Pla 2015:

- El 32,2 % ha ascendit al GRUP A en el Pla 2016
- El 42,7 % s'ha mantingut en el GRUP B en el Pla 2016
- El 10 % ha descendit al GRUP C en el Pla 2016
- El 8,3 % ha descendit al GRUP D en el Pla 2016
- El 6,8 % ha descendit al GRUP E en el Pla 2016

L'anterior es pot resumir en l'evolució que es mostra en el següent gràfic.

GRÀFIC A.4

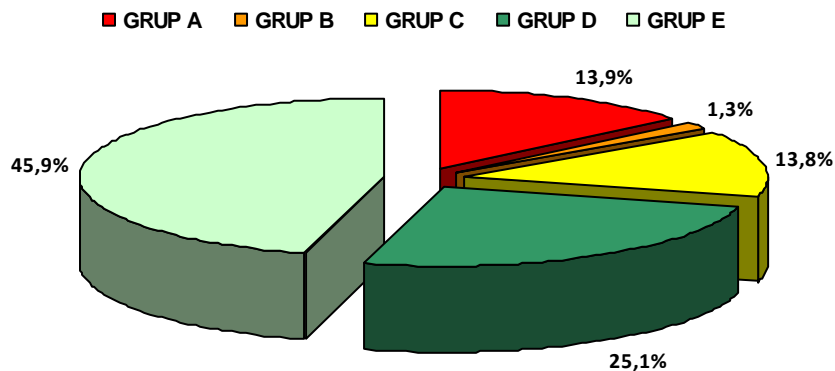
Evolució de les empreses classificades en el grup B del Pla 2015, en el Pla 2016



Àmbit: Empreses del Grup B en el Pla 2015
Mostra: 351 empreses

GRÀFIC A.5

Distribució en el Pla 2016 de les empreses que estaven incloses en el GRUP C del Pla 2015



Àmbit: Empreses del Grup C en el Pla 2015
Mostra: 2238 empreses

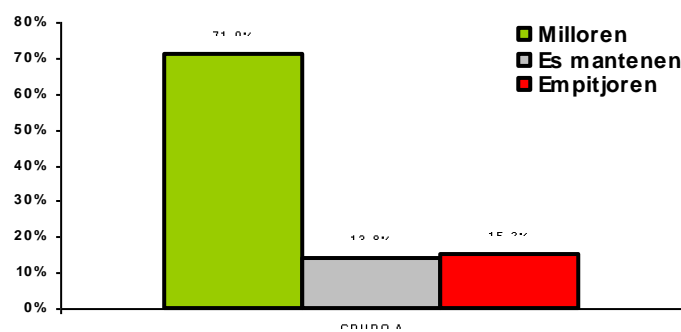
El gràfic reflectix que, de les 2238 empreses pertanyents al **GRUP C** en el Pla 2015:

- El 13,9 % ha ascendit al GRUP A en el Pla 2016
- El 1,3 % ha ascendit al GRUP B en el Pla 2016
- El 13,8 % s'ha mantingut en el GRUP C en el Pla 2016
- El 25,1 % ha descendit al GRUP D en el Pla 2016
- El 45,9 % ha descendit al GRUP E en el Pla 2016

L'anterior es pot resumir en l'evolució que es mostra en el següent gràfic.

GRÀFIC A.6

Evolució de les empreses classificades en el grup c del Pla 2015, en el Pla 2016



Àmbit: Empreses del Grup C en el Pla 2015
Mostra: 2238 empreses

RESUM DEL RESULTAT DE L'EVOLUCIÓ DEL PLA 2015 SOBRE EL PLA 2016

GRÀFIC A.7

Resultat de l'evolució de les empreses del Pla 2015, en el Pla 2016, segons grup de classificació



Àmbit: Empreses dels Grups A, B i C del Pla 2015
Muestra: A (1752); B (351); C (2238); A+B+C (4341)



Generalitat Valenciana

Conselleria d'Economia Sostenible, Sectors Productius, Comerç i Treball
Institut Valencià de Seguretat i Salut en el Treball INVASSAT

www.invassat.es secretaria.invassat@gva.es