

# **ANNEX**

## **Resultats del Pla 2015 Evolución de les empreses del Pla 2014**

---

### **INFORME DEFINITIU**

**[abril 2016]**



GENERALITAT  
VALENCIANA

**INVASSAT**

Institut Valencià de  
Seguretat i Salut en el Treball

## **ANNEX**

---

# **RESULTATS DEL PLA 2015 EVOLUCIÓ DE LES EMPRESES DEL PLA 2014**

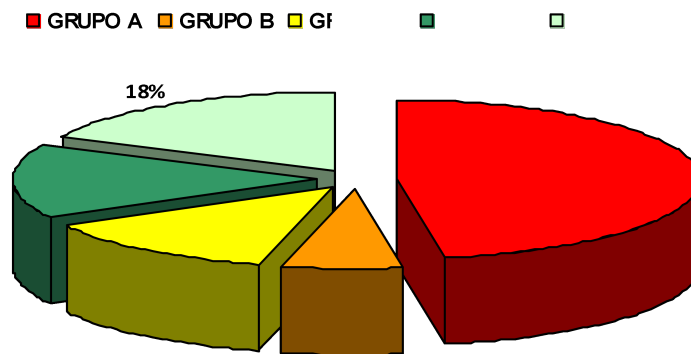
## **INFORME DEFINITIU**

**[abril 2016]**

**EVOLUCIÓ DE LES EMPRESES PROCEDENTS DEL PLA 2014**

**GRÀFIC A.1**

**Distribució en el Pla 2015 de les empreses que estaven incloses en el GRUP A del Pla 2014**



Àmbit: Empreses del Grup A en el Pla 2014  
Mostra: 1965 empreses

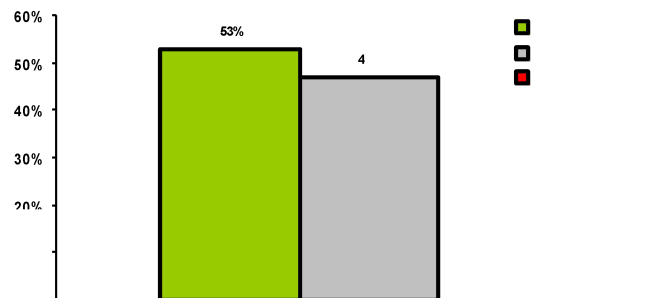
El gràfic reflecteix que, de les 1965 empreses pertanyents al GRUP A en el Pla 2014:

- El 47 % s'ha mantingut en el GRUP A en el Pla 2015
- El 7 % ha descendit al GRUP B en el Pla 2015
- El 13 % ha descendit al GRUP C en el Pla 2015
- El 15 % ha descendit al GRUP D en el Pla 2015
- El 18 % ha descendit al GRUP E en el Pla 2015

L'anterior es pot resumir en l'evolució que es mostra en el següent gràfic.

**GRÀFIC A.2**

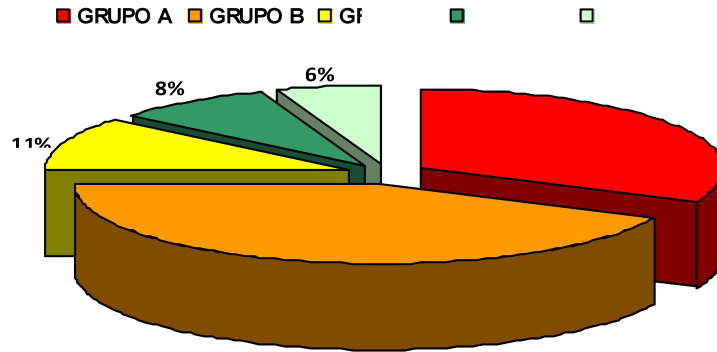
**Evolució de les empreses classificades en el grup A del Pla 2014, en el Pla 2015**



Àmbit: Empreses del Grup A en el Pla 2014  
Mostra: 1965 empreses

**GRÀFIC A.3**

**Distribució en el Pla 2015 de les empreses que estaven incloses en el GRUP B del Pla 2014**



Àmbit: Empreses del Grup B en el Pla 2014  
Mostra: 479 empreses

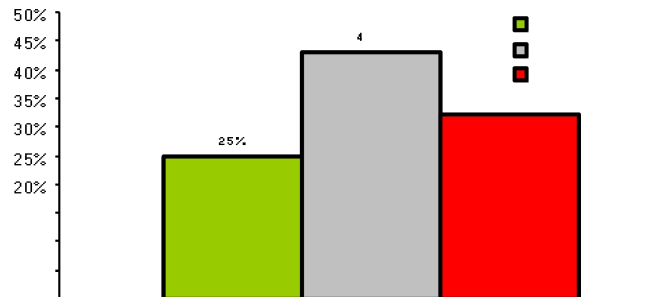
El gràfic reflecteix que, de les 479 empreses pertanyents al GRUP B en el Pla 2014:

- El 32 % ha ascendit al GRUP A en el Pla 2015
- El 43 % s'ha mantingut en el GRUP B en el Pla 2015
- L'11% ha descendit al GRUP C en el Pla 2015
- El 8 % ha descendit al GRUP D en el Pla 2015
- El 6 % ha descendit al GRUP E en el Pla 2015

L'anterior es pot resumir en l'evolució que es mostra en el gràfic següent.

**GRÀFIC A.4**

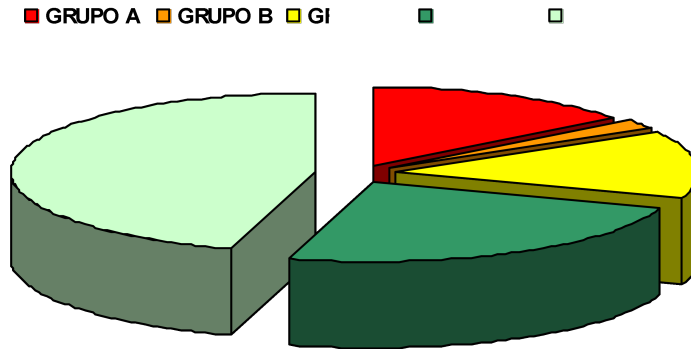
**Evolució de les empreses classificades en el grup B del Pla 2014, en el Pla 2015**



Àmbit: Empreses del Grup B en el Pla 2014  
Mostra: 479 empreses

**GRÀFIC A.5**

**Distribució en el Pla 2015 de les empreses que estaven incloses en el GRUP C del Pla 2014**



Àmbit: Empreses del Grup C en el Pla 2014  
Mostra: 2238 empreses

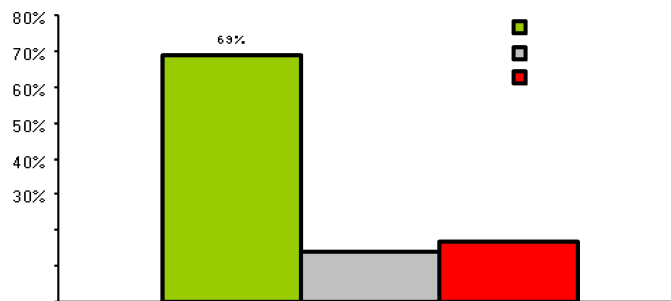
El gràfic reflecteix que, de les 2238 empreses pertanyents al GRUP C en el Pla 2014:

- El 15 % ha ascendit al GRUP A en el Pla 2015
- El 2 % ha ascendit al GRUP B en el Pla 2015
- El 14 % s'ha mantingut en el GRUP C en el Pla 2015
- El 24 % ha descendit al GRUP D en el Pla 2015
- El 45 % ha descendit al GRUP E en el Pla 2015

L'anterior es pot resumir en l'evolució que es mostra en el gràfic següent.

**GRÀFIC A.6**

**Evolució de les empreses classificades en el grup C del Pla 2014, en el Pla 2015**

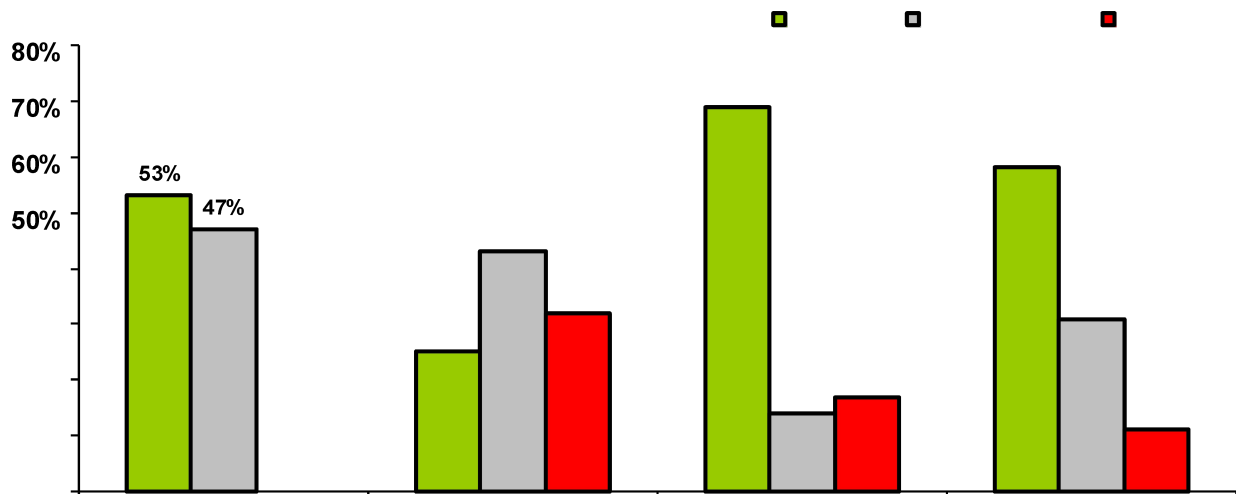


Àmbit: Empreses del Grup C en el Pla 2014  
Mostra: 2238 empreses

**RESUM DEL RESULTAT DE L'EVOLUCIÓ DEL PLA 2014 SOBRE EL PLA 2015**

**GRÀFIC A.7**

**Resultat de l'evolució de les empreses del Pla 2014, en el Pla 2015, segons grup de classificació**



Àmbit: *Empreses* dels Grups A, B i C del Pla 2014  
Mostra: A (1965); B (479); C (2238); A+B+C (4682)

### **SERVEIS CENTRALS DE L'INVASSAT**

Institut Valencià de Seguretat i Salut al Treball  
C/Valencia, 32  
46100 Burjassot (Valencia)  
Tel.: 963 424470 - Fax: 963 424498  
secretaria.invassat@gva.es

### **CENTRES TERRITORIALS DE L'INVASSAT**

Centro Territorial de Seguretat i Salut al Treball d'Alacant  
C/ Hondón de los frailes, 1  
03005 Alicante  
Tel.: 965934923 Fax: 965934941  
sec-ali.invassat@gva.es

Centro Territorial de Seguretat i Salut al Treball de Castelló  
Ctra. N-340 Valencia-Barcelona, km. 68,4  
12004 Castellón de la Plana  
Tel.: 964558300 Fax: 964558329  
sec-cas.invassat@gva.es

Centro Territorial de Seguretat i Salut al Treball de València  
C/Valencia, 32  
46100 Burjassot (Valencia)  
Tel.: 963424400 Fax: 963424499  
sec-val.invassat@gva.es



**GENERALITAT  
VALENCIANA**

**INVASSAT**

**Institut Valencià de  
Seguretat i Salut en el Treball**