



# ***ESTADÍSTIQUES DE L'INVASSAT***

**Evolución de  
accidentes en  
jornada de  
trabajo e  
índices de  
incidencia:  
Comunitat  
Valenciana vs  
nacional**

**1999-2020**

**Título:** *Evolución de accidentes en jornada de trabajo e índices de incidencia - Comunitat Valenciana vs nacional 1999–2020*

**Autor:** José Ignacio Villarroya Bayarri, Jorge Cervera Boada y Miguel Poquet Peiró. Servicio de Programas de Actuación y Estadística.

**Edición:** marzo 2021

**Identificador:** EA04-210102

Institut Valencià de Seguretat i Salut en el Treball (INVASSAT)  
C/ València, 32. 46100 Burjassot  
[www.invassat.gva.es](http://www.invassat.gva.es)



GENERALITAT  
VALENCIANA

**INVASSAT**  
Institut Valencià de  
Seguretat i Salut en el Treball

**Para citar este documento:**

INSTITUT VALENCIÀ DE SEGURETAT I SALUT EN EL TREBALL (INVASSAT). *Evolución de accidentes en jornada de trabajo e índices de incidencia - Comunitat Valenciana vs nacional 1999–2020* [en línea]. José Ignacio Villarroya Bayarri, Jorge Cervera Boada y Miguel Poquet Peiró, coaut. Burjassot: INVASSAT, 2021. 12 p. [Consulta: dd.mm.aaaa]. Disponible en XXXX. (EA04-210102)

**Fuentes:** Datos de accidentes en los años 1999-2019: *Anuario de Estadísticas del Ministerio de Trabajo y Economía Social. Datos definitivos*. Datos de personas trabajadoras expuestas, años 1999-2019: *Anuario de Estadísticas del Ministerio de Trabajo y Economía Social. Datos definitivos*. Año 2020: Avance Enero-Diciembre 2020, datos provisionales, Ministerio de Trabajo y Economía Social.

Versión 01

## ÍNDICE

ANTECEDENTES.	página 4
EVOLUCIÓN DEL ÍNDICE DE INCIDENCIA DESDE EL AÑO 1999. COMPARATIVA A NIVEL NACIONAL Y COMUNITAT VALENCIANA.	página 6
Tabla 1. EVOLUCIÓN DE LOS ACCIDENTES CON BAJA EN JORNADA DE TRABAJO Y DE LOS ÍNDICES DE INCIDENCIA. SEGÚN SU GRAVEDAD. NACIONAL.	página 8
Tabla 2. EVOLUCIÓN DE LOS ACCIDENTES CON BAJA EN JORNADA DE TRABAJO Y DE LOS ÍNDICES DE INCIDENCIA. SEGÚN SU GRAVEDAD. PERIODO 1999-2020. COMUNITAT VALENCIANA.	página 9
Tabla 3. EVOLUCIÓN DE LOS ACCIDENTES CON BAJA EN JORNADA DE TRABAJO Y DE LOS ÍNDICES DE INCIDENCIA. SEGÚN SU GRAVEDAD. PERIODO 1999-2020. ALICANTE.	página 10
Tabla 4. EVOLUCIÓN DE LOS ACCIDENTES CON BAJA EN JORNADA DE TRABAJO Y DE LOS ÍNDICES DE INCIDENCIA. SEGÚN SU GRAVEDAD. PERIODO 1999-2020. CASTELLÓN.	página 11
Tabla 5. EVOLUCIÓN DE LOS ACCIDENTES CON BAJA EN JORNADA DE TRABAJO Y DE LOS ÍNDICES DE INCIDENCIA. SEGÚN SU GRAVEDAD. PERIODO 1999-2020. VALENCIA.	página 12

## ANTECEDENTES

La Ley de Prevención de Riesgos Laborales y sus normas de desarrollo nos indican cual es el camino que debemos seguir y debe aplicarse en todos los centros de trabajo, tengan o no tengan siniestros. Sin embargo, es evidente que un plan de actuación diseñado por la Administración Laboral para reducir la siniestralidad laboral y por la experiencia acumulada, se debe centrar, por razones de eficiencia, en los centros de trabajo donde ocurren este tipo de siniestros laborales.

En lo que se refiere a los accidentes con baja en jornada de trabajo, registrados en el sistema Delt@, es un hecho constatado que a partir del año 2000, cuando se iniciaron estos planes de actuación preferente, el índice de incidencia en la Comunidad Valenciana, con datos definitivos, en el año 1999 se ha pasado de tener 9,75 accidentes con baja en jornada de trabajo por cada cien trabajadores expuestos, con las contingencias de accidentes y enfermedades profesionales cubiertas, a 2,34 en el año 2020 (datos provisionales), lo que representa una disminución en el índice de incidencia del 76,0 por cien, cifra muy significativa.

El Plan de Actuación contra la Siniestralidad Laboral en empresas de la Comunitat Valenciana, en base a los siniestros laborales registrados en un año (accidentes con baja en jornada de trabajo y enfermedades profesionales comunicadas), se centra en las empresas que han tenido este tipo de siniestros en dicho año y se realiza con el objetivo de concienciar a los empresarios de que los siniestros laborales, aunque ocurren, se pueden evitar y, por tanto, es posible reducir la siniestralidad laboral.

Se debe tener en cuenta que a partir del 1 de enero de 2019:

- Dejan de incluirse los cuidadores no profesionales (aproximadamente 1.000 afiliados en enero 2019).
- La cobertura por contingencias profesionales es obligatoria en el RETA con carácter general (de acuerdo a lo establecido en el Real Decreto-ley 28/2018, de 28 de diciembre, si bien la citada norma recoge colectivos excepcionados dentro del RETA para los que persiste la cobertura voluntaria) lo que supone un incremento aproximado de unos 330.000 afiliados en enero 2019 en la Comunitat Valenciana.
- Se produce un cambio en la definición de accidente mortal, se contabilizan como accidentes

mortales todos los fallecimientos a consecuencia de un accidente de trabajo que se produzcan en el plazo de un año desde la fecha del accidente, independientemente de su gravedad inicial. Esta nueva definición, que amplía el concepto que se venía utilizando hasta ahora, se adapta a las recomendaciones de la Organización Internacional del Trabajo (OIT). También, esta definición es la que se utiliza en la Estadística Europea de Accidentes de Trabajo que publica EUROSTAT. La definición utilizada hasta el 2018, consideraba como accidente mortal, a los efectos de esta estadística, el accidente de trabajo para el que las lesiones producidas constan como mortales en el parte de accidente de trabajo.

\* Bajo el epígrafe de accidente mortal se incluyen en este informe desde el 2018 todos los fallecimientos a consecuencia del accidente de trabajo en el plazo de un año desde la fecha del accidente, independientemente de la gravedad inicial.

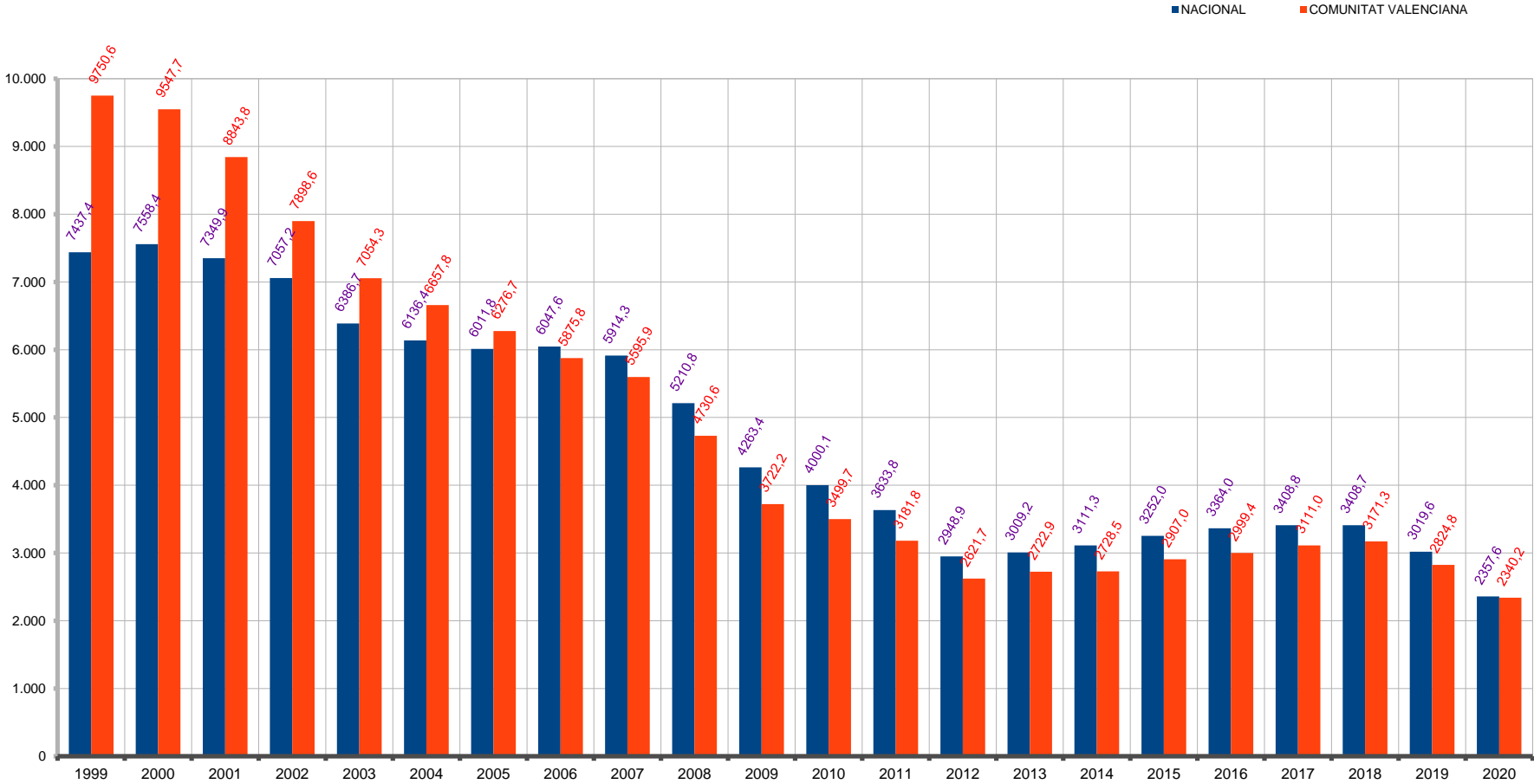
También se debe tener en cuenta que:

A partir del Avance enero-octubre 2020, se añade un nuevo cuadro, en el que se muestran datos de accidentes de trabajo reconocidos por contagio de COVID-19, desagregados por comunidad autónoma, actividad económica, sexo, tramos de edad y mes de la fecha de la baja, tanto para el total de estos accidentes como para los accidentes mortales.

El dato de mortales del Avance enero-diciembre 2020, incluye los 21 accidentes mortales reconocidos por COVID-19, que corresponden a las siguientes comunidades autónomas y provincias: 5 en Andalucía (2 en Granada, 2 en Jaén y 1 en Sevilla), 2 en Aragón (ambos en Zaragoza), 8 en Castilla-La Mancha (1 en Albacete, 4 en Ciudad Real, 1 en Cuenca y 2 en Toledo), 2 en Castilla y León (ambos en Salamanca), 1 en Cataluña (en Barcelona) y 3 en Madrid.

Se debe tener en consideración que todas estas circunstancias hacen que se produzca una ruptura de las series.

Evolución del Índice de Incidencia desde el año 1999. Comparativa a nivel Nacional y Comunitat Valenciana.



Variación acumulada sobre el Total de Accidentes en % respecto al año 1999.  
Comparativa a nivel Nacional y Comunitat Valenciana.

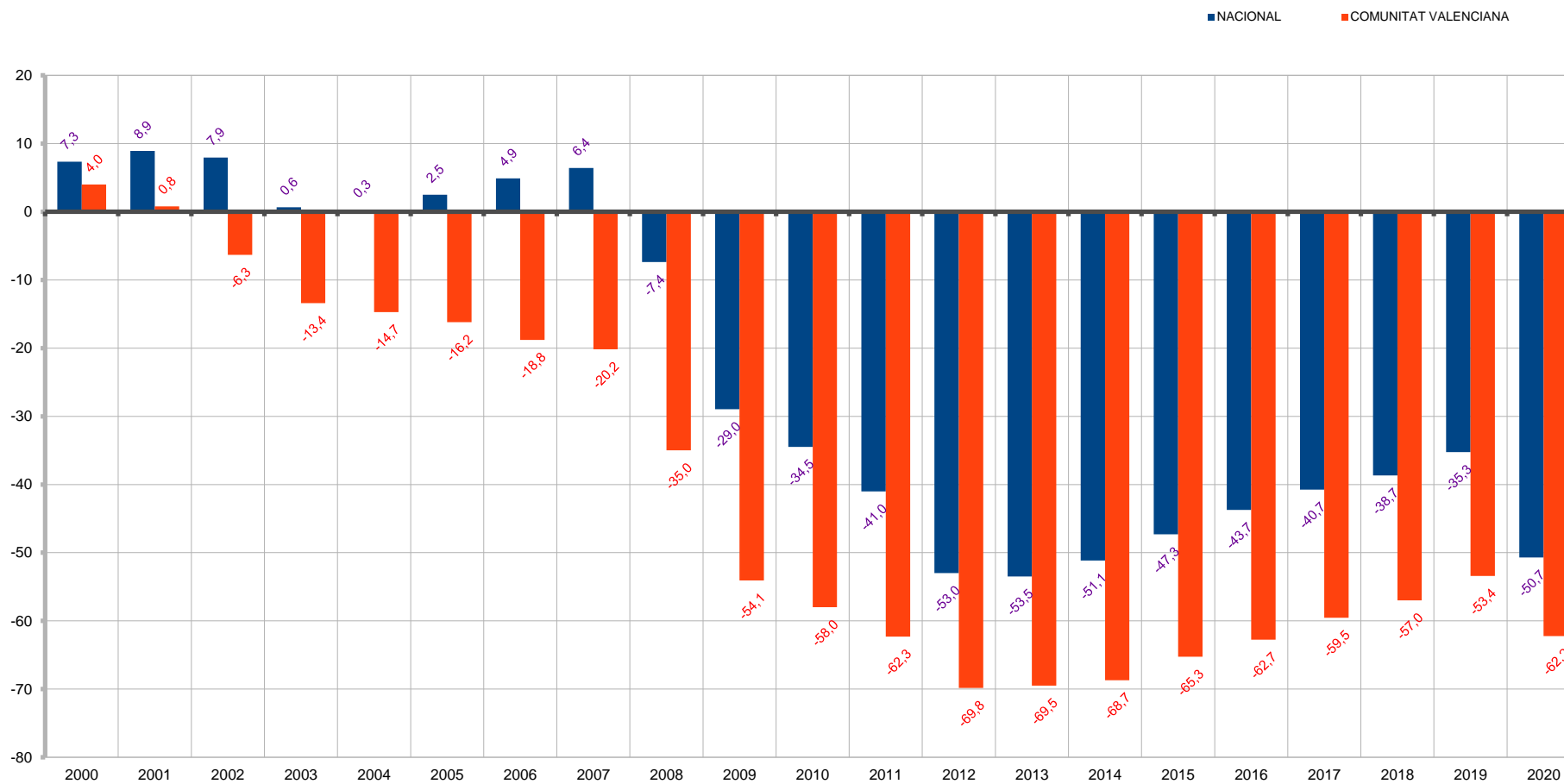


Tabla 1. EVOLUCIÓN DE LOS ACCIDENTES CON BAJA EN JORNADA DE TRABAJO Y DE LOS ÍNDICES DE INCIDENCIA. SEGÚN SU GRAVEDAD. NACIONAL / PERIODO 1999-2020

PERIODO 1999-2020	TOTAL ACCIDENTES								
	ACCIDENTES TOTALES CON BAJA, EN JORNADA DE TRABAJO			Nº DE TRABAJADORES CON LAS CONTINGENCIAS DE AATT Y EPPP CUBIERTAS			ÍNDICE DE INCIDENCIA X 100.000		
	TOTAL	INCREMENTO (% PERIODO ANTERIOR)	INCREMENTO ACUMULADO (%)	TOTAL	INCREMENTO (% PERIODO ANTERIOR)	INCREMENTO ACUMULADO (%)	ÍNDICE DE INCIDENCIA	Δ%	INCREMENTO ACUMULADO (%)
1999	869.161	-	-	11.686.355	-	-	7.437,4	-	-
2000	932.932	7,3	7,3	12.342.893	5,6	5,6	7.558,4	1,6	1,6
2001	946.600	1,5	8,9	12.879.087	4,3	10,2	7.349,9	-2,8	-1,2
2002	938.188	-0,9	7,9	13.294.054	3,2	13,8	7.057,2	-4,0	-5,1
2003	874.724	-6,8	0,6	13.696.025	3,0	17,2	6.386,7	-9,5	-14,1
2004	871.724	-0,3	0,3	14.205.824	3,7	21,6	6.136,4	-3,9	-17,5
2005	890.872	2,2	2,5	14.818.723	4,3	26,8	6.011,8	-2,0	-19,2
2006	911.561	2,3	4,9	15.073.103	1,7	29,0	6.047,6	0,6	-18,7
2007	924.981	1,5	6,4	15.639.738	3,8	33,8	5.914,3	-2,2	-20,5
2008	804.959	-13,0	-7,4	15.447.897	-1,2	32,2	5.210,8	-11,9	-29,9
2009	617.440	-23,3	-29,0	14.482.338	-6,3	23,9	4.263,4	-18,2	-42,7
2010	569.523	-7,8	-34,5	14.237.719	-1,7	21,8	4.000,1	-6,2	-46,2
2011	512.584	-10,0	-41,0	14.106.005	-0,9	20,7	3.633,8	-9,2	-51,1
2012	408.537	-20,3	-53,0	13.853.878	-1,8	18,5	2.948,9	-18,8	-60,4
2013	404.284	-1,0	-53,5	13.434.933	-3,0	15,0	3.009,2	2,0	-59,5
2014	424.625	5,0	-51,1	13.647.832	1,6	16,8	3.111,3	3,4	-58,2
2015	458.023	7,9	-47,3	14.084.348	3,2	20,5	3.252,0	4,5	-56,3
2016	489.065	6,8	-43,7	14.538.018	3,2	24,4	3.364,0	3,4	-54,8
2017	515.082	5,3	-40,7	15.110.534	3,9	29,3	3.408,8	1,3	-54,2
2018	532.977	3,5	-38,7	15.635.806	3,5	33,8	3.408,7	0,0	-54,2
2019	562.756	5,6	-35,3	18.636.524	19,2	59,5	3.019,6	-11,4	-59,4
2020	428.474	-23,9	-50,7	18.174.213	-2,5	55,5	2.357,6	-21,9	-68,3

PERIODO 1999-2020	ACCIDENTES GRAVES								
	ACCIDENTES GRAVES CON BAJA, EN JORNADA DE TRABAJO			Nº DE TRABAJADORES CON LAS CONTINGENCIAS DE AATT Y EPPP CUBIERTAS			ÍNDICE DE INCIDENCIA X 100.000		
	TOTAL	INCREMENTO (% PERIODO ANTERIOR)	INCREMENTO ACUMULADO (%)	TOTAL	INCREMENTO (% PERIODO ANTERIOR)	INCREMENTO ACUMULADO (%)	ÍNDICE DE INCIDENCIA	Δ%	INCREMENTO ACUMULADO (%)
1999	11.771	-	-	11.686.355	-	-	100,7	-	-
2000	11.640	-1,1	-1,1	12.342.893	5,6	5,6	94,3	-6,4	-6,4
2001	12.086	3,8	2,7	12.879.087	4,3	10,2	93,8	-0,5	-6,8
2002	11.886	-1,7	1,0	13.294.054	3,2	13,8	89,4	-4,7	-11,2
2003	11.116	-6,5	-5,6	13.696.025	3,0	17,2	81,2	-9,2	-19,4
2004	10.452	-6,0	-11,2	14.205.824	3,7	21,6	73,6	-9,3	-27,0
2005	9.255	-11,5	-21,4	14.818.723	4,3	26,8	62,5	-15,1	-38,0
2006	8.552	-7,6	-27,3	15.073.103	1,7	29,0	56,7	-9,2	-43,7
2007	8.581	0,3	-27,1	15.639.738	3,8	33,8	54,9	-3,3	-45,5
2008	6.892	-19,7	-41,4	15.447.897	-1,2	32,2	44,6	-18,7	-55,7
2009	5.182	-24,8	-56,0	14.482.338	-6,3	23,9	35,8	-19,8	-64,5
2010	4.935	-4,8	-58,1	14.237.719	-1,7	21,8	34,7	-3,1	-65,6
2011	4.396	-10,9	-62,7	14.106.005	-0,9	20,7	31,2	-10,1	-69,1
2012	3.738	-15,0	-68,2	13.853.878	-1,8	18,5	27,0	-13,4	-73,2
2013	3.390	-9,3	-71,2	13.434.933	-3,0	15,0	25,2	-6,5	-74,9
2014	3.329	-1,8	-71,7	13.647.832	1,6	16,8	24,4	-3,3	-75,8
2015	3.479	4,5	-70,4	14.084.348	3,2	20,5	24,7	1,3	-75,5
2016	3.657	5,1	-68,9	14.538.018	3,2	24,4	25,2	1,8	-75,0
2017	3.904	6,8	-66,8	15.110.534	3,9	29,3	25,8	2,7	-74,3
2018	3.992	2,3	-66,1	15.635.806	3,5	33,8	25,5	-1,2	-74,7
2019	4.332	8,5	-63,2	18.636.524	19,2	59,5	23,2	-9,0	-76,9
2020	3.505	-19,1	-70,2	18.174.213	-2,5	55,5	19,3	-17,0	-80,9

PERIODO 1999-2020	ACCIDENTES MORTALES								
	ACCIDENTES MORTALES EN JORNADA TRABAJO			Nº DE TRABAJADORES CON LAS CONTINGENCIAS DE AATT Y EPPP CUBIERTAS			ÍNDICE DE INCIDENCIA X 100.000		
	TOTAL	INCREMENTO (% PERIODO ANTERIOR)	INCREMENTO ACUMULADO (%)	TOTAL	INCREMENTO (% PERIODO ANTERIOR)	INCREMENTO ACUMULADO (%)	ÍNDICE DE INCIDENCIA	Δ%	INCREMENTO ACUMULADO (%)
1999	1.104	-	-	11.686.355	-	-	9,4	-	-
2000	1.136	2,9	2,9	12.342.893	5,6	5,6	9,2	-2,6	-2,6
2001	1.030	-9,3	-6,7	12.879.087	4,3	10,2	8,0	-13,1	-15,3
2002	1.101	6,9	-0,3	13.294.054	3,2	13,8	8,3	3,6	-12,3
2003	1.020	-7,4	-7,6	13.696.025	3,0	17,2	7,4	-10,1	-21,2
2004	968	-5,1	-12,3	14.205.824	3,7	21,6	6,8	-8,5	-27,9
2005	935	-3,4	-15,3	14.818.723	4,3	26,8	6,3	-7,4	-33,2
2006	947	1,3	-14,2	15.073.103	1,7	29,0	6,3	-0,4	-33,5
2007	826	-12,8	-25,2	15.639.738	3,8	33,8	5,3	-15,9	-44,1
2008	810	-1,9	-26,6	15.447.897	-1,2	32,2	5,2	-0,7	-44,5
2009	632	-22,0	-42,8	14.482.338	-6,3	23,9	4,4	-16,8	-53,8
2010	569	-10,0	-48,5	14.237.719	-1,7	21,8	4,0	-8,4	-57,7
2011	551	-3,2	-50,1	14.106.005	-0,9	20,7	3,9	-2,3	-58,7
2012	452	-18,0	-59,1	13.853.878	-1,8	18,5	3,3	-16,5	-65,5
2013	447	-1,1	-59,5	13.434.933	-3,0	15,0	3,3	2,0	-64,8
2014	467	4,5	-57,7	13.647.832	1,6	16,8	3,4	2,8	-63,8
2015	515	10,3	-53,4	14.084.348	3,2	20,5	3,7	6,9	-61,3
2016	496	-3,7	-55,1	14.538.018	3,2	24,4	3,4	-6,7	-63,9
2017	496	0,0	-55,1	15.110.534	3,9	29,3	3,3	-3,8	-65,3
2018*	572	15,3	-48,2	15.635.806	3,5	33,8	3,7	11,4	-61,3
2019*	561	-1,9	-49,2	18.636.524	19,2	59,5	3,0	-17,7	-68,1
2020*(1)	595	6,1	-46,1	18.174.213	-2,5	55,5	3,3	8,8	-65,3

(Datos Accidentes Años 1999-2018. Anuario de Estadísticas del Ministerio de Empleo y Seguridad Social. Datos definitivos.)

(Datos Trabajadores Expuestos. Años 1999-2018. Anuario de Estadísticas del Ministerio de Empleo y Seguridad Social. Datos definitivos.)

Año 2019: Avance Enero-Diciembre 2019 (datos provisionales) MEySS.

(\*) Bajo el epígrafe de accidente mortal se incluyen todos los fallecimientos a consecuencia del accidente de trabajo en el plazo de un año desde la fecha del accidente.



**Tabla 2. EVOLUCIÓN DE LOS ACCIDENTES CON BAJA EN JORNADA DE TRABAJO Y DE LOS ÍNDICES DE INCIDENCIA. SEGÚN SU GRAVEDAD. COMUNITAT VALENCIANA / PERIODO 1999-2020**

PERIODO 1999-2020	ACCIDENTES TOTALES CON BAJA, EN JORNADA DE TRABAJO			NUMERO DE TRABAJADORES CON LAS CONTINGENCIAS DE AATT Y EPPP CUBIERTAS			INDICE DE INCIDENCIA X 100.000		
	TOTAL	INCREMENTO (%) PERIODO ANTERIOR	INCREMENTO ACUMULADO (%)	TOTAL	INCREMENTO (%) PERIODO ANTERIOR	INCREMENTO ACUMULADO (%)	INDICE DE INCIDENCIA	Δ %	INCREMENTO ACUMULADO (%)
1999	113.628	-	-	1.165.344	-	-	9.750,6	-	-
2000	118.170	4,0	4,0	1.237.680	6,2	6,2	9.547,7	-2,1	-2,1
2001	114.524	-3,1	0,8	1.294.964	4,6	11,1	8.843,8	-7,4	-9,3
2002	106.442	-7,1	-6,3	1.347.606	4,1	15,6	7.898,6	-10,7	-19,0
2003	98.412	-7,5	-13,4	1.395.064	3,5	19,7	7.054,3	-10,7	-27,7
2004	96.906	-1,5	-14,7	1.455.526	4,3	24,9	6.657,8	-5,6	-31,7
2005	95.225	-1,7	-16,2	1.517.120	4,2	30,2	6.276,7	-5,7	-35,6
2006	92.281	-3,1	-18,8	1.570.518	3,5	34,8	5.875,8	-6,4	-39,7
2007	90.710	-1,7	-20,2	1.621.002	3,2	39,1	5.595,9	-4,8	-42,6
2008	73.866	-18,6	-35,0	1.561.449	-3,7	34,0	4.730,6	-15,5	-51,5
2009	52.194	-29,3	-54,1	1.402.245	-10,2	20,3	3.722,2	-21,3	-61,8
2010	47.732	-8,5	-58,0	1.363.893	-2,7	17,0	3.499,7	-6,0	-64,1
2011	42.844	-10,2	-62,3	1.346.520	-1,3	15,5	3.181,8	-9,1	-67,4
2012	34.270	-20,0	-69,8	1.307.155	-2,9	12,2	2.621,7	-17,6	-73,1
2013	34.655	1,1	-69,5	1.272.731	-2,6	9,2	2.722,9	3,9	-72,1
2014	35.579	2,7	-68,7	1.303.969	2,5	11,9	2.728,5	0,2	-72,0
2015	39.477	11,0	-65,3	1.357.999	4,1	16,5	2.907,0	6,5	-70,2
2016	42.333	7,2	-62,7	1.411.389	3,9	21,1	2.999,4	3,2	-69,2
2017	45.978	8,6	-59,5	1.477.894	4,7	26,8	3.111,0	3,7	-68,1
2018	48.876	6,3	-57,0	1.541.188	4,3	32,3	3.171,3	1,9	-67,5
2019	52.954	8,3	-53,4	1.874.585	21,6	60,9	2.824,8	-10,9	-71,0
2020	42.928	-18,9	-62,2	1.834.404	-2,1	57,4	2.340,2	-17,2	-76,0

PERIODO 1999-2020	ACCIDENTES GRAVES CON BAJA, EN JORNADA DE TRABAJO			NUMERO DE TRABAJADORES CON LAS CONTINGENCIAS DE AATT Y EPPP CUBIERTAS			INDICE DE INCIDENCIA X 100.000		
	TOTAL	INCREMENTO (%) PERIODO ANTERIOR	INCREMENTO ACUMULADO (%)	TOTAL	INCREMENTO (%) PERIODO ANTERIOR	INCREMENTO ACUMULADO (%)	INDICE DE INCIDENCIA	Δ %	INCREMENTO ACUMULADO (%)
1999	1.037	-	-	1.165.344	-	-	89,0	-	-
2000	1.076	3,8	3,8	1.237.680	6,2	6,2	86,9	-2,3	-2,3
2001	1.118	3,9	7,8	1.294.964	4,6	11,1	86,3	-0,7	-3,0
2002	1.370	22,5	32,1	1.347.606	4,1	15,6	101,7	17,8	14,2
2003	1.003	-26,8	-3,3	1.395.064	3,5	19,7	71,9	-29,3	-19,2
2004	1.023	2,0	-1,4	1.455.526	4,3	24,9	70,3	-2,2	-21,0
2005	897	-12,3	-13,5	1.517.120	4,2	30,2	59,1	-15,9	-33,6
2006	865	-3,6	-16,6	1.570.518	3,5	34,8	55,1	-6,8	-38,1
2007	882	2,0	-14,9	1.621.002	3,2	39,1	54,4	-1,2	-38,9
2008	697	-21,0	-32,8	1.561.449	-3,7	34,0	44,6	-18,0	-49,8
2009	508	-27,1	-51,0	1.402.245	-10,2	20,3	36,2	-18,8	-59,3
2010	451	-11,2	-56,5	1.363.893	-2,7	17,0	33,1	-8,7	-62,8
2011	361	-20,0	-65,2	1.346.520	-1,3	15,5	26,8	-18,9	-69,9
2012	336	-6,9	-67,6	1.307.155	-2,9	12,2	25,7	-4,1	-71,1
2013	292	-13,1	-71,8	1.272.731	-2,6	9,2	22,9	-10,7	-74,2
2014	267	-8,6	-74,3	1.303.969	2,5	11,9	20,5	-10,8	-77,0
2015	282	5,6	-72,8	1.357.999	4,1	16,5	20,8	1,4	-76,7
2016	304	7,8	-70,7	1.411.389	3,9	21,1	21,5	3,7	-75,8
2017	330	8,6	-68,2	1.477.894	4,7	26,8	22,3	3,7	-74,9
2018	358	8,5	-65,5	1.541.188	4,3	32,3	23,2	4,0	-73,9
2019	442	23,5	-57,4	1.874.585	21,6	60,9	23,6	1,5	-73,5
2020	368	-16,7	-64,5	1.834.404	-2,1	57,4	20,1	-14,9	-77,5

PERIODO 1999-2020	ACCIDENTES MORTALES EN JORNADA TRABAJO			NUMERO DE TRABAJADORES CON LAS CONTINGENCIAS DE AATT Y EPPP CUBIERTAS			INDICE DE INCIDENCIA X 100.000		
	TOTAL	INCREMENTO (%) PERIODO ANTERIOR	INCREMENTO ACUMULADO (%)	TOTAL	INCREMENTO (%) PERIODO ANTERIOR	INCREMENTO ACUMULADO (%)	INDICE DE INCIDENCIA	Δ %	INCREMENTO ACUMULADO (%)
1999	90	-	-	1.165.344	-	-	7,7	-	-
2000	114	26,7	26,7	1.237.680	6,2	6,2	9,2	19,3	19,3
2001	97	-14,9	7,8	1.294.964	4,6	11,1	7,5	-18,7	-3,0
2002	109	12,4	21,1	1.347.606	4,1	15,6	8,1	8,0	4,7
2003	115	5,5	27,8	1.395.064	3,5	19,7	8,2	1,9	6,7
2004	75	-34,8	-16,7	1.455.526	4,3	24,9	5,2	-37,5	-33,3
2005	102	36,0	13,3	1.517.120	4,2	30,2	6,7	30,5	-12,9
2006	93	-8,8	3,3	1.570.518	3,5	34,8	5,9	-11,9	-23,3
2007	79	-15,1	-12,2	1.621.002	3,2	39,1	4,9	-17,7	-36,9
2008	72	-8,9	-20,0	1.561.449	-3,7	34,0	4,6	-5,4	-40,3
2009	57	-20,8	-36,7	1.402.245	-10,2	20,3	4,1	-11,8	-47,4
2010	43	-24,6	-52,2	1.363.893	-2,7	17,0	3,2	-22,4	-59,2
2011	39	-9,3	-56,7	1.346.520	-1,3	15,5	2,9	-8,1	-62,5
2012	44	12,8	-51,1	1.307.155	-2,9	12,2	3,4	16,2	-56,4
2013	32	-27,3	-64,4	1.272.731	-2,6	9,2	2,5	-25,3	-67,4
2014	43	34,4	-52,2	1.303.969	2,5	11,9	3,3	31,2	-57,3
2015	52	20,9	-42,2	1.357.999	4,1	16,5	3,8	16,1	-50,4
2016	43	-17,3	-52,2	1.411.389	3,9	21,1	3,0	-20,4	-60,6
2017	55	27,9	-38,9	1.477.894	4,7	26,8	3,7	22,2	-51,8
2018*	68	58,1	-24,4	1.541.188	9,2	32,3	4,4	44,8	-42,9
2019*	63	14,5	-30,0	1.874.585	26,8	60,9	3,4	-9,7	-56,5
2020*	55	-19,1	-38,9	1.834.404	-2,1	57,4	3,0	-32,0	-61,2

(Datos Accidentes Años 1999-2018. Anuario de Estadísticas del Ministerio de Empleo y Seguridad Social. Datos definitivos.)

(Datos Trabajadores Expuestos. Años 1999-2018. Anuario de Estadísticas del Ministerio de Empleo y Seguridad Social. Datos definitivos.)

Año 2019: Avance Enero-Diciembre 2019 (datos provisionales) MEySS.

(\*) Bajo el epígrafe de accidente mortal se incluyen todos los fallecimientos a consecuencia del accidente de trabajo en el plazo de un año desde la fecha del accidente.

**Tabla 3. EVOLUCIÓN DE LOS ACCIDENTES CON BAJA EN JORNADA DE TRABAJO Y DE LOS ÍNDICES DE INCIDENCIA. SEGÚN SU GRAVEDAD. PROVINCIA DE ALICANTE / PERIODO 1999-2020**

PERIODO 1999-2020	TOTAL ACCIDENTES								
	ACCIDENTES TOTALES CON BAJA, EN JORNADA DE TRABAJO			NÚMERO DE TRABAJADORES CON LAS CONTINGENCIAS DE AATT Y EPPP CUBIERTAS			ÍNDICE DE INCIDENCIA X 100.000		
	TOTAL	INCREMENTO (%) PERIODO ANTERIOR	INCREMENTO ACUMULADO (%)	TOTAL	INCREMENTO (%) PERIODO ANTERIOR	INCREMENTO ACUMULADO (%)	ÍNDICE DE INCIDENCIA	Δ%	INCREMENTO ACUMULADO (%)
1999	30.853	-		365.826	-		8.433,8	-	
2000	34.092	10,5	10,5	393.413	7,5	7,5	8.665,7	2,7	2,7
2001	35.294	3,5	14,4	418.751	6,4	14,5	8.428,4	-2,7	-0,1
2002	32.720	-7,3	6,1	439.761	5,0	20,2	7.440,4	-11,7	-11,8
2003	30.814	-5,8	-0,1	458.535	4,3	25,3	6.720,1	-9,7	-20,3
2004	30.729	-0,3	-0,4	480.238	4,7	31,3	6.398,7	-4,8	-24,1
2005	30.811	0,3	-0,1	503.464	4,8	37,6	6.119,8	-4,4	-27,4
2006	30.523	-0,9	-1,1	520.107	3,3	42,2	5.868,6	-4,1	-30,4
2007	29.831	-2,3	-3,3	533.554	2,6	45,8	5.591,0	-4,7	-33,7
2008	23.468	-21,3	-23,9	510.440	-4,3	39,5	4.597,6	-17,8	-45,5
2009	16.594	-29,3	-46,2	454.680	-10,9	24,3	3.649,6	-20,6	-56,7
2010	14.880	-10,3	-51,8	443.636	-2,4	21,3	3.354,1	-8,1	-60,2
2011	13.137	-11,7	-57,4	442.830	-0,2	21,0	2.966,6	-11,6	-64,8
2012	10.763	-18,1	-65,1	433.154	-2,2	18,4	2.484,8	-16,2	-70,5
2013	11.049	2,7	-64,2	427.560	-1,3	16,9	2.584,2	4,0	-69,4
2014	11.772	6,5	-61,8	443.240	3,7	21,2	2.655,9	2,8	-68,5
2015	12.923	9,8	-58,1	463.779	4,6	26,8	2.786,5	4,9	-67,0
2016	14.143	9,4	-54,2	484.595	4,5	32,5	2.918,5	4,7	-65,4
2017	15.019	6,2	-51,3	507.273	4,7	38,7	2.960,7	1,4	-64,9
2018	15.860	5,6	-48,6	526.537	3,8	43,9	3.012,1	1,7	-64,3
2019	16.869	6,4	-45,3	649.946	23,4	77,7	2.595,4	-13,8	-69,2
2020	12.780	-24,2	-58,6	625.987	-3,7	71,1	2.041,6	-21,3	-75,8

PERIODO 1999-2020	ACCIDENTES GRAVES								
	ACCIDENTES GRAVES CON BAJA, EN JORNADA DE TRABAJO			NÚMERO DE TRABAJADORES CON LAS CONTINGENCIAS DE AATT Y EPPP CUBIERTAS			ÍNDICE DE INCIDENCIA X 100.000		
	TOTAL	INCREMENTO (%) PERIODO ANTERIOR	INCREMENTO ACUMULADO (%)	TOTAL	INCREMENTO (%) PERIODO ANTERIOR	INCREMENTO ACUMULADO (%)	ÍNDICE DE INCIDENCIA	Δ%	INCREMENTO ACUMULADO (%)
1999	356	-		365.826	-		97,3	-	
2000	383	7,6	7,6	393.413	7,5	7,5	97,4	0,0	0,0
2001	404	5,5	13,5	418.751	6,4	14,5	96,5	-0,9	-0,9
2002	381	-5,7	7,0	439.761	5,0	20,2	86,6	-10,2	-11,0
2003	384	0,8	7,9	458.535	4,3	25,3	83,7	-3,3	-13,9
2004	391	1,8	9,8	480.238	4,7	31,3	81,4	-2,8	-16,3
2005	364	-6,9	2,2	503.464	4,8	37,6	72,3	-11,2	-25,7
2006	328	-9,9	-7,9	520.107	3,3	42,2	63,1	-12,8	-35,2
2007	296	-9,8	-16,9	533.554	2,6	45,8	55,5	-12,0	-43,0
2008	234	-20,9	-34,3	510.440	-4,3	39,5	45,8	-17,4	-52,9
2009	169	-27,8	-52,5	454.680	-10,9	24,3	37,2	-18,9	-61,8
2010	140	-17,2	-60,7	443.636	-2,4	21,3	31,6	-15,1	-67,6
2011	124	-11,4	-65,2	442.830	-0,2	21,0	28,0	-11,3	-71,2
2012	108	-12,9	-69,7	433.154	-2,2	18,4	24,9	-11,0	-74,4
2013	97	-10,2	-72,8	427.560	-1,3	16,9	22,7	-9,0	-76,7
2014	102	5,2	-71,3	443.240	3,7	21,2	23,0	1,4	-76,4
2015	98	-3,9	-72,5	463.779	4,6	26,8	21,1	-8,2	-78,3
2016	113	15,3	-68,3	484.595	4,5	32,5	23,3	10,4	-76,0
2017	112	-0,9	-68,5	507.273	4,7	38,7	22,1	-5,3	-77,3
2018	125	11,6	-64,9	526.537	3,8	43,9	23,7	7,5	-75,6
2019	178	42,4	-50,0	649.946	23,4	77,7	27,4	15,4	-71,9
2020	121	-32,0	-66,0	625.987	-3,7	71,1	19,3	-29,4	-80,1

PERIODO 1999-2020	ACCIDENTES MORTALES								
	ACCIDENTES MORTALES EN JORNADA TRABAJO			NÚMERO DE TRABAJADORES CON LAS CONTINGENCIAS DE AATT Y EPPP CUBIERTAS			ÍNDICE DE INCIDENCIA X 100.000		
	TOTAL	INCREMENTO (%) PERIODO ANTERIOR	INCREMENTO ACUMULADO (%)	TOTAL	INCREMENTO (%) PERIODO ANTERIOR	INCREMENTO ACUMULADO (%)	ÍNDICE DE INCIDENCIA	Δ%	INCREMENTO ACUMULADO (%)
1999	24	-		365.826	-		6,6	-	
2000	32	33,3	33,3	393.413	7,5	7,5	8,1	24,0	24,0
2001	24	-25,0	0,0	418.751	6,4	14,5	5,7	-29,5	-12,6
2002	28	16,7	16,7	439.761	5,0	20,2	6,4	11,1	-2,9
2003	37	32,1	54,2	458.535	4,3	25,3	8,1	26,7	23,0
2004	20	-45,9	-16,7	480.238	4,7	31,3	4,2	-48,4	-36,5
2005	31	55,0	29,2	503.464	4,8	37,6	6,2	47,8	-6,1
2006	24	-22,6	0,0	520.107	3,3	42,2	4,6	-25,1	-29,7
2007	21	-12,5	-12,5	533.554	2,6	45,8	3,9	-14,7	-40,0
2008	24	14,3	0,0	510.440	-4,3	39,5	4,7	19,5	-28,3
2009	21	-12,5	-12,5	454.680	-10,9	24,3	4,6	-1,8	-29,6
2010	12	-42,9	-50,0	443.636	-2,4	21,3	2,7	-41,4	-58,8
2011	11	-8,3	-54,2	442.830	-0,2	21,0	2,5	-8,2	-62,1
2012	11	0,0	-54,2	433.154	-2,2	18,4	2,5	2,2	-61,3
2013	8	-27,3	-66,7	427.560	-1,3	16,9	1,9	-26,3	-71,5
2014	11	37,5	-54,2	443.240	3,7	21,2	2,5	32,6	-62,2
2015	13	18,2	-45,8	463.779	4,6	26,8	2,8	12,9	-57,3
2016	13	0,0	-45,8	484.595	4,5	32,5	2,7	-4,3	-59,1
2017	18	38,5	-25,0	507.273	4,7	38,7	3,5	32,3	-45,9
2018*	15	-16,7	-37,5	526.537	3,8	43,9	2,8	-19,7	-56,6
2019*	24	60,0	0,0	649.946	23,4	77,7	3,7	29,6	-43,7
2020*	18	-25,0	-25,0	625.987	-3,7	71,1	2,9	-22,1	-56,2

(Datos Accidentes Años 1999-2018. Anuario de Estadísticas del Ministerio de Empleo y Seguridad Social. Datos definitivos.)

(Datos Trabajadores Expuestos. Años 1999-2018. Anuario de Estadísticas del Ministerio de Empleo y Seguridad Social. Datos definitivos.)

Año 2019: Avance Enero-Diciembre 2019 (datos provisionales) MEySS

(\*) Bajo el epígrafe de accidente mortal se incluyen todos los fallecimientos a consecuencia del accidente de trabajo en el plazo de un año desde la fecha del accidente.

**Tabla 4. EVOLUCIÓN DE LOS ACCIDENTES CON BAJA EN JORNADA DE TRABAJO Y DE LOS ÍNDICES DE INCIDENCIA. SEGÚN SU GRAVEDAD. PROVINCIA DE CASTELLÓN / PERIODO 1999-2019**

PERIODO 1999-2020	ACCIDENTES TOTALES CON BAJA, EN JORNADA DE TRABAJO			NÚMERO DE TRABAJADORES CON LAS CONTINGENCIAS DE AATT Y EPPP CUBIERTAS			ÍNDICE DE INCIDENCIA X 100.000		
	TOTAL	INCREMENTO (%) PERIODO ANTERIOR	INCREMENTO ACUMULADO (%)	TOTAL	INCREMENTO (%) PERIODO ANTERIOR	INCREMENTO ACUMULADO (%)	ÍNDICE DE INCIDENCIA	Δ %	INCREMENTO ACUMULADO (%)
1999	13.682	-	-	157.512	-	-	8.686,3	-	-
2000	14.067	2,8	2,8	166.961	6,0	6,0	8.425,3	-3,0	-3,0
2001	13.662	-2,9	-0,1	174.027	4,2	10,5	7.850,5	-6,8	-9,6
2002	12.145	-11,1	-11,2	181.093	4,1	15,0	6.706,5	-14,6	-22,8
2003	11.631	-4,2	-15,0	186.108	2,8	18,2	6.249,6	-6,8	-28,1
2004	11.634	0,0	-15,0	194.999	4,8	23,8	5.966,2	-4,5	-31,3
2005	11.685	0,4	-14,6	205.328	5,3	30,4	5.690,9	-4,6	-34,5
2006	11.633	-0,4	-15,0	212.887	3,7	35,2	5.464,4	-4,0	-37,1
2007	11.533	-0,9	-15,7	220.558	3,6	40,0	5.229,0	-4,3	-39,8
2008	9.169	-20,5	-33,0	209.223	-5,1	32,8	4.382,4	-16,2	-49,5
2009	5.750	-37,3	-58,0	182.141	-12,9	15,6	3.156,9	-28,0	-63,7
2010	5.173	-10,0	-62,2	174.976	-3,9	11,1	2.956,4	-6,4	-66,0
2011	5.081	-1,8	-62,9	173.295	-1,0	10,0	2.932,0	-0,8	-66,2
2012	4.419	-13,0	-67,7	168.580	-2,7	7,0	2.621,3	-10,6	-69,8
2013	4.226	-4,4	-69,1	163.520	-3,0	3,8	2.584,4	-1,4	-70,2
2014	4.528	7,1	-66,9	166.416	1,8	5,7	2.720,9	5,3	-68,7
2015	5.339	17,9	-61,0	172.493	3,7	9,5	3.095,2	13,8	-64,4
2016	5.924	11,0	-56,7	178.946	3,7	13,6	3.310,5	7,0	-61,9
2017	6.457	9,0	-52,8	187.514	4,8	19,0	3.443,5	4,0	-60,4
2018	6.991	8,3	-48,9	195.461	4,2	24,1	3.576,7	3,9	-58,8
2019	7.656	9,5	-44,0	229.913	17,6	46,0	3.330,0	-6,9	-61,7
2020	6.366	-16,8	-53,5	225.547	-1,9	43,2	2.822,5	-15,2	-67,5

PERIODO 1999-2020	ACCIDENTES GRAVES CON BAJA, EN JORNADA DE TRABAJO			NÚMERO DE TRABAJADORES CON LAS CONTINGENCIAS DE AATT Y EPPP CUBIERTAS			ÍNDICE DE INCIDENCIA X 100.000		
	TOTAL	INCREMENTO (%) PERIODO ANTERIOR	INCREMENTO ACUMULADO (%)	TOTAL	INCREMENTO (%) PERIODO ANTERIOR	INCREMENTO ACUMULADO (%)	ÍNDICE DE INCIDENCIA	Δ %	INCREMENTO ACUMULADO (%)
1999	126	-	-	157.512	-	-	80,0	-	-
2000	138	9,5	9,5	166.961	6,0	6,0	82,7	3,3	3,3
2001	136	-1,4	7,9	174.027	4,2	10,5	78,1	-5,5	-2,3
2002	125	-8,1	-0,8	181.093	4,1	15,0	69,0	-11,7	-13,7
2003	118	-5,6	-6,3	186.108	2,8	18,2	63,4	-8,1	-20,7
2004	95	-19,5	-24,6	194.999	4,8	23,8	48,7	-23,2	-39,1
2005	82	-13,7	-34,9	205.328	5,3	30,4	39,9	-18,0	-50,1
2006	109	32,9	-13,5	212.887	3,7	35,2	51,2	28,2	-36,0
2007	99	-9,2	-21,4	220.558	3,6	40,0	44,9	-12,3	-43,9
2008	69	-30,3	-45,2	209.223	-5,1	32,8	33,0	-26,5	-58,8
2009	59	-14,5	-53,2	182.141	-12,9	15,6	32,4	-1,8	-59,5
2010	37	-37,3	-70,6	174.976	-3,9	11,1	21,1	-34,7	-73,6
2011	34	-8,1	-73,0	173.295	-1,0	10,0	19,6	-7,2	-75,5
2012	29	-14,7	-77,0	168.580	-2,7	7,0	17,2	-12,3	-78,5
2013	29	0,0	-77,0	163.520	-3,0	3,8	17,7	3,1	-77,8
2014	21	-27,6	-83,3	166.416	1,8	5,7	12,6	-28,8	-84,2
2015	29	38,1	-77,0	172.493	3,7	9,5	16,8	33,2	-79,0
2016	30	3,4	-76,2	178.946	3,7	13,6	16,8	-0,3	-79,0
2017	42	40,0	-66,7	187.514	4,8	19,0	22,4	33,6	-72,0
2018	38	-9,5	-69,8	195.461	4,2	24,1	19,4	-13,2	-75,7
2019	44	15,8	-65,1	229.913	17,6	46,0	19,1	-1,6	-76,1
2020	44	0,0	-65,1	225.547	-1,9	43,2	19,5	1,9	-75,6

PERIODO 1999-2020	ACCIDENTES MORTALES EN JORNADA TRABAJO			NÚMERO DE TRABAJADORES CON LAS CONTINGENCIAS DE AATT Y EPPP CUBIERTAS			ÍNDICE DE INCIDENCIA X 100.000		
	TOTAL	INCREMENTO (%) PERIODO ANTERIOR	INCREMENTO ACUMULADO (%)	TOTAL	INCREMENTO (%) PERIODO ANTERIOR	INCREMENTO ACUMULADO (%)	ÍNDICE DE INCIDENCIA	Δ %	INCREMENTO ACUMULADO (%)
1999	20	-	-	157.512	-	-	12,7	-	-
2000	24	20,0	20,0	166.961	6,0	6,0	14,4	13,2	13,2
2001	20	-16,7	0,0	174.027	4,2	10,5	11,5	-20,1	-9,5
2002	11	-45,0	-45,0	181.093	4,1	15,0	6,1	-47,1	-52,2
2003	21	90,9	5,0	186.108	2,8	18,2	11,3	85,8	-11,1
2004	12	-42,9	-40,0	194.999	4,8	23,8	6,2	-45,5	-51,5
2005	17	41,7	-15,0	205.328	5,3	30,4	8,3	34,5	-34,8
2006	13	-23,5	-35,0	212.887	3,7	35,2	6,1	-26,2	-51,9
2007	12	-7,7	-40,0	220.558	3,6	40,0	5,4	-10,9	-57,2
2008	12	0,0	-40,0	209.223	-5,1	32,8	5,7	5,4	-54,8
2009	5	-58,3	-75,0	182.141	-12,9	15,6	2,7	-52,1	-78,4
2010	2	-60,0	-90,0	174.976	-3,9	11,1	1,1	-58,4	-91,0
2011	6	200,0	-70,0	173.295	-1,0	10,0	3,5	202,9	-72,7
2012	5	-16,7	-75,0	168.580	-2,7	7,0	3,0	-14,3	-76,6
2013	6	20,0	-70,0	163.520	-3,0	3,8	3,7	23,7	-71,1
2014	5	-16,7	-75,0	166.416	1,8	5,7	3,0	-18,1	-76,3
2015	11	120,0	-45,0	172.493	3,7	9,5	6,4	112,2	-49,8
2016	3	-72,7	-85,0	178.946	3,7	13,6	1,7	-73,7	-86,8
2017	7	133,3	-65,0	187.514	4,8	19,0	3,7	122,7	-70,6
2018*	11	57,1	-45,0	195.461	4,2	24,1	5,6	50,8	-55,7
2019*	9	-18,2	-55,0	229.913	17,6	46,0	3,9	-30,4	-69,2
2020*	7	-22,2	-65,0	225.547	-1,9	43,2	3,1	-20,7	-75,6

(Datos Accidentes Años 1999-2018. Anuario de Estadísticas del Ministerio de Empleo y Seguridad Social. Datos definitivos.)

(Datos Trabajadores Expuestos. Años 1999-2018. Anuario de Estadísticas del Ministerio de Empleo y Seguridad Social. Datos definitivos.)

Año 2019: Avance Enero-Diciembre 2019 (datos provisionales) MEySS.

(\*) Bajo el epígrafe de accidente mortal se incluyen todos los fallecimientos a consecuencia del accidente de trabajo en el plazo de un año desde la fecha del accidente.

**Tabla 5. EVOLUCIÓN DE LOS ACCIDENTES CON BAJA EN JORNADA DE TRABAJO Y DE LOS ÍNDICES DE INCIDENCIA. SEGÚN SU GRAVEDAD. PROVINCIA DE VALENCIA / PERIODO 1999-2020**

PERIODO 1999-2020	ACCIDENTES TOTALES CON BAJA, EN JORNADA DE TRABAJO			TOTAL ACCIDENTES Nº DE TRABAJADORES CON LAS CONTINGENCIAS DE AATT Y EPPP CUBIERTAS			ÍNDICE DE INCIDENCIA X 100.000		
	TOTAL	INCREMENTO (%) PERIODO ANTERIOR	INCREMENTO ACUMULADO (%)	TOTAL	INCREMENTO (%) PERIODO ANTERIOR	INCREMENTO ACUMULADO (%)	ÍNDICE DE INCIDENCIA	Δ%	INCREMENTO ACUMULADO (%)
1999	69.093	-	-	642.009	-	-	10.762,0	-	-
2000	70.011	1,3	1,3	677.312	5,5	5,5	10.336,6	-4,0	-4,0
2001	65.568	-6,3	-5,1	702.186	3,7	9,4	9.337,7	-9,7	-13,2
2002	61.577	-6,1	-10,9	726.761	3,5	13,2	8.472,8	-9,3	-21,3
2003	55.967	-9,1	-19,0	750.429	3,3	16,9	7.458,0	-12,0	-30,7
2004	54.543	-2,5	-21,1	780.289	4,0	21,5	6.990,1	-6,3	-35,0
2005	52.729	-3,3	-23,7	808.330	3,6	25,9	6.523,2	-6,7	-39,4
2006	50.125	-4,9	-27,5	837.524	3,6	30,5	5.984,9	-8,3	-44,4
2007	49.346	-1,6	-28,6	866.890	3,5	35,0	5.692,3	-4,9	-47,1
2008	41.229	-16,4	-40,3	841.786	-2,9	31,1	4.897,8	-14,0	-54,5
2009	29.850	-27,6	-56,8	765.424	-9,1	19,2	3.899,8	-20,4	-63,8
2010	27.679	-7,3	-59,9	745.281	-2,6	16,1	3.713,9	-4,8	-65,5
2011	24.626	-11,0	-64,4	730.395	-2,0	13,8	3.371,6	-9,2	-68,7
2012	19.088	-22,5	-72,4	705.421	-3,4	9,9	2.705,9	-19,7	-74,9
2013	19.380	1,5	-72,0	681.651	-3,4	6,2	2.843,1	5,1	-73,6
2014	19.279	-0,5	-72,1	694.313	1,9	8,1	2.776,7	-2,3	-74,2
2015	21.215	10,0	-69,3	721.727	3,9	12,4	2.939,5	5,9	-72,7
2016	22.266	5,0	-67,8	747.848	3,6	16,5	2.977,3	1,3	-72,3
2017	24.502	10,0	-64,5	783.108	4,7	22,0	3.128,8	5,1	-70,9
2018	26.025	6,2	-62,3	819.190	4,6	27,6	3.176,9	1,5	-70,5
2019	28.429	9,2	-58,9	994.726	21,4	54,9	2.858,0	-10,0	-73,4
2020	23.782	-16,3	-65,6	982.870	-1,2	53,1	2.419,6	-15,3	-77,5

PERIODO 1999-2020	ACCIDENTES GRAVES CON BAJA, EN JORNADA DE TRABAJO			ACCIDENTES GRAVES Nº DE TRABAJADORES CON LAS CONTINGENCIAS DE AATT Y EPPP CUBIERTAS			ÍNDICE DE INCIDENCIA X 100.000		
	TOTAL	INCREMENTO (%) PERIODO ANTERIOR	INCREMENTO ACUMULADO (%)	TOTAL	INCREMENTO (%) PERIODO ANTERIOR	INCREMENTO ACUMULADO (%)	ÍNDICE DE INCIDENCIA	Δ%	INCREMENTO ACUMULADO (%)
1999	555	-	-	642.009	-	-	86,4	-	-
2000	555	0,0	0,0	677.312	5,5	5,5	81,9	-5,2	-5,2
2001	578	4,1	4,1	702.186	3,7	9,4	82,3	0,5	-4,8
2002	864	49,5	55,7	726.761	3,5	13,2	118,9	44,4	37,5
2003	501	-42,0	-9,7	750.429	3,3	16,9	66,8	-43,8	-22,8
2004	537	7,2	-3,2	780.289	4,0	21,5	68,8	3,1	-20,4
2005	451	-16,0	-18,7	808.330	3,6	25,9	55,8	-18,9	-35,5
2006	428	-5,1	-22,9	837.524	3,6	30,5	51,1	-8,4	-40,9
2007	487	13,8	-12,3	866.890	3,5	35,0	56,2	9,9	-35,0
2008	394	-19,1	-29,0	841.786	-2,9	31,1	46,8	-16,7	-45,9
2009	280	-28,9	-49,5	765.424	-9,1	19,2	36,6	-21,8	-57,7
2010	274	-2,1	-50,6	745.281	-2,6	16,1	36,8	0,5	-57,5
2011	203	-25,9	-63,4	730.395	-2,0	13,8	27,8	-24,4	-67,8
2012	199	-2,0	-64,1	705.421	-3,4	9,9	28,2	1,5	-67,4
2013	166	-16,6	-70,1	681.651	-3,4	6,2	24,4	-13,7	-71,8
2014	144	-13,3	-74,1	694.313	1,9	8,1	20,7	-14,8	-76,0
2015	155	7,6	-72,1	721.727	3,9	12,4	21,5	3,6	-75,2
2016	161	3,9	-71,0	747.848	3,6	16,5	21,5	0,2	-75,1
2017	176	9,3	-68,3	783.108	4,7	22,0	22,5	4,4	-74,0
2018	195	10,8	-64,9	819.190	4,6	27,6	23,8	5,9	-72,5
2019	220	12,8	-60,4	994.726	21,4	54,9	22,1	-7,1	-74,4
2020	203	-7,7	-63,4	982.870	-1,2	53,1	20,7	-6,6	-76,1

PERIODO 1999-2020	ACCIDENTES MORTALES EN JORNADA TRABAJO			ACCIDENTES MORTALES Nº DE TRABAJADORES CON LAS CONTINGENCIAS DE AATT Y EPPP CUBIERTAS			ÍNDICE DE INCIDENCIA X 100.000		
	TOTAL	INCREMENTO (%) PERIODO ANTERIOR	INCREMENTO ACUMULADO (%)	TOTAL	INCREMENTO (%) PERIODO ANTERIOR	INCREMENTO ACUMULADO (%)	ÍNDICE DE INCIDENCIA	Δ%	INCREMENTO ACUMULADO (%)
1999	46	-	-	642.009	-	-	7,2	-	-
2000	58	26,1	26,1	677.312	5,5	5,5	8,6	19,5	19,5
2001	53	-8,6	15,2	702.186	3,7	9,4	7,5	-11,9	5,3
2002	70	32,1	52,2	726.761	3,5	13,2	9,6	27,6	34,4
2003	57	-18,6	23,9	750.429	3,3	16,9	7,6	-21,1	6,0
2004	43	-24,6	-6,5	780.289	4,0	21,5	5,5	-27,4	-23,1
2005	54	25,6	17,4	808.330	3,6	25,9	6,7	21,2	-6,8
2006	56	3,7	21,7	837.524	3,6	30,5	6,7	0,1	-6,7
2007	46	-17,9	0,0	866.890	3,5	35,0	5,3	-20,6	-25,9
2008	36	-21,7	-21,7	841.786	-2,9	31,1	4,3	-19,4	-40,3
2009	31	-13,9	-32,6	765.424	-9,1	19,2	4,1	-5,3	-43,5
2010	29	-6,5	-37,0	745.281	-2,6	16,1	3,9	-3,9	-45,7
2011	22	-24,1	-52,2	730.395	-2,0	13,8	3,0	-22,6	-58,0
2012	28	27,3	-39,1	705.421	-3,4	9,9	4,0	31,8	-44,6
2013	18	-35,7	-60,9	681.651	-3,4	6,2	2,6	-33,5	-63,1
2014	27	50,0	-41,3	694.313	1,9	8,1	3,9	47,3	-45,7
2015	28	3,7	-39,1	721.727	3,9	12,4	3,9	-0,2	-45,9
2016	27	-3,6	-41,3	747.848	3,6	16,5	3,6	-6,9	-49,6
2017	30	11,1	-34,8	783.108	4,7	22,0	3,8	6,1	-46,5
2018*	42	40,0	-8,7	819.190	4,6	27,6	5,1	33,8	-28,4
2019*	30	-28,6	-34,8	994.726	21,4	54,9	3,0	-41,2	-57,9
2020*	30	0,0	-34,8	982.870	-1,2	53,1	3,1	1,2	-57,4

(Datos Accidentes Años 1999-2018. Anuario de Estadísticas del Ministerio de Empleo y Seguridad Social. Datos definitivos.)

(Datos Trabajadores Expuestos. Años 1999-2018. Anuario de Estadísticas del Ministerio de Empleo y Seguridad Social. Datos definitivos.)

Año 2019: Avance Enero-Diciembre 2019 (datos provisionales) MEYSS.

(\*) Bajo el epígrafe de accidente mortal se incluyen todos los fallecimientos a consecuencia del accidente de trabajo en el plazo de un año desde la fecha del accidente.

# INVASSAT

*Institut Valencià de Seguretat i Salut en el Treball*

[www.invassat.gva.es](http://www.invassat.gva.es)

[secretaria.invassat@gva.es](mailto:secretaria.invassat@gva.es)



**GENERALITAT  
VALENCIANA**

Conselleria d'Economia  
Sostenible, Sectors Productius,  
Comerç i Treball